



Comment changer :
amortisseur arrière sur
VW Touran 1T1 1T2 -
Guide de remplacement

TUTORIEL VIDÉO



Important !

Cette procédure de remplacement peut être appliquée sur le modèle:

VW Passat B7 Berline (362) 1.4 TSI, VW Passat B7 Berline (362) 1.8 TSI, VW Passat B7 Berline (362) 2.0 TSI, VW Passat B7 Berline (362) 1.6 TDI, VW Passat B7 Berline (362) 2.0 TDI, VW Passat B7 Berline (362) 2.0 TDI 4motion, VW Passat B7 Berline (362) 1.4 TSI EcoFuel, VW Passat B7 Variant (365) 1.4 TSI, VW Passat B7 Variant (365) 1.8 TSI, VW Passat B7 Variant (365) 1.6 TDI, VW Passat B7 Variant (365) 2.0 TSI, VW Passat B7 Variant (365) 2.0 TDI, VW Passat B7 Variant (365) 2.0 TDI 4motion, VW Passat B7 Variant (365) 1.4 TSI EcoFuel, VW Touran I (1T3) 1.2 TSI, (+ 169)

Les étapes peuvent différer en fonction de la conception du véhicule.

**REPLACEMENT : AMORTISSEUR – VW TOURAN 1T1
1T2. OUTILS DONT VOUS AVEZ BESOIN :**



- Brosse métallique
- Aérosol WD-40
- Nettoyant freins
- Graisse au cuivre
- Clé mixte de No.18
- Clé mixte de No.21
- Douille d'entraînement n°16
- Douille d'entraînement n°17
- Douille d'entraînement n°18
- Douille d'entraînement n°21
- Douille longue à choc pour jantes No.17
- Clé à cliquet
- Clé dynamométrique
- Marteau
- Porte-taraud
- Pied-de-biche
- Embout d'amortisseur DD N°6
- Étau
- Cric hydraulique télescopique pour transmission
- Cale de roue

ACHETER DES OUTILS

Remplacement : amortisseur – VW Touran 1T1 1T2. Les professionnels recommandent :

- Les deux amortisseurs de la suspension arrière doivent être remplacés en même temps.
- La procédure de remplacement est la même pour les deux amortisseurs arrière.
- Toutes les opérations doivent être conduites avec le moteur éteint.

REPLACEMENT : AMORTISSEUR – VW TOURAN 1T1 1T2. ORDRE RECOMMANDÉ DES ÉTAPES :

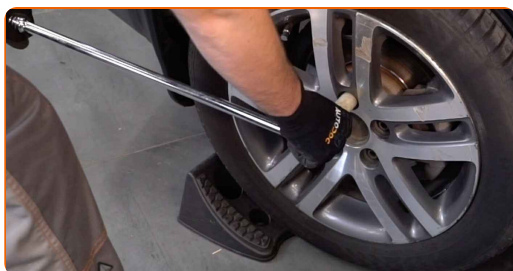
1

Sécurisez les roues avec des cales.



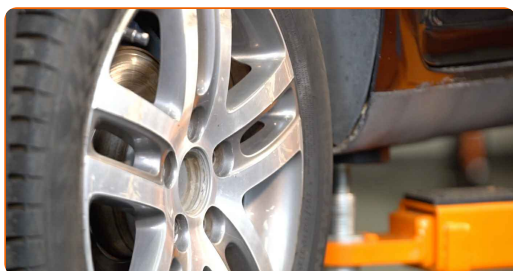
2

Desserrez les boulons de fixation de la roue. Servez-vous d'une douille à choc pour roue N°17.



3

Surélevez l'arrière de la voiture et arrimez la.



4

Dévissez les boulons de la roue.



Remplacement : amortisseur – VW Touran 1T1 1T2. Conseil :

- Afin d'éviter toute blessure, soulevez la roue lors du déboulonnage.

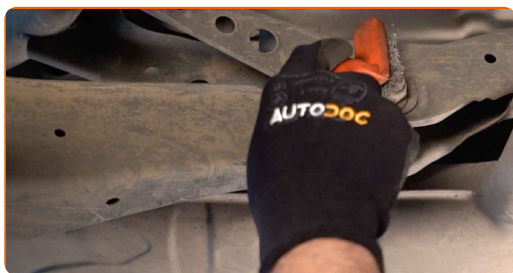
5

Retirez la roue.



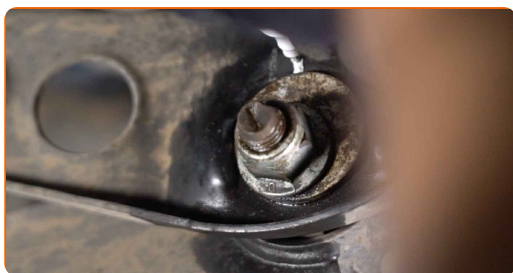
6

Nettoyez toutes les articulations du bras. Utilisez une brosse métallique. Servez vous de l'aérosol WD-40.

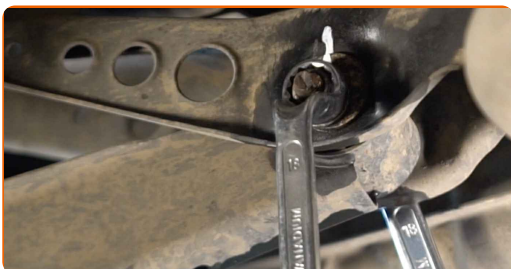


7

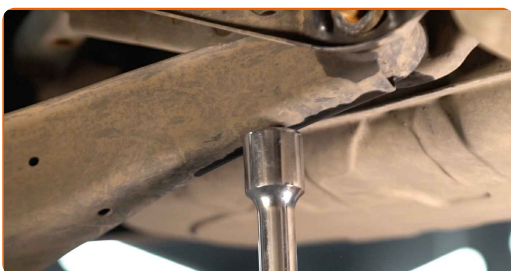
Marquez le boulon d'ajustement du carrossage.



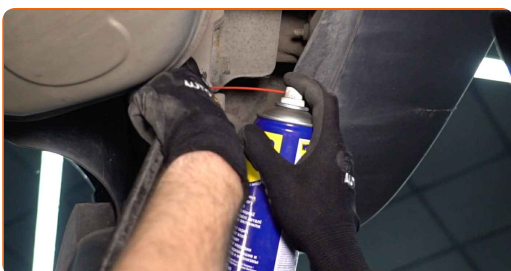
- 8** Dévissez l'attache du bras à la barre. Utilisez une clé mixte de No.18 Utilisez une douille n° 18. Utilisez une clé à cliquet.



- 9** Supportez le bras. Servez vous d'un cric à transmission hydraulique.



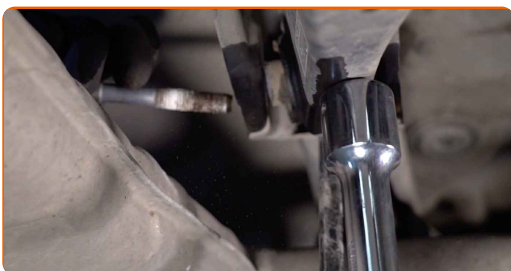
- 10** Nettoyez la fixation du système d'échappement. Servez vous de l'aérosol WD-40.



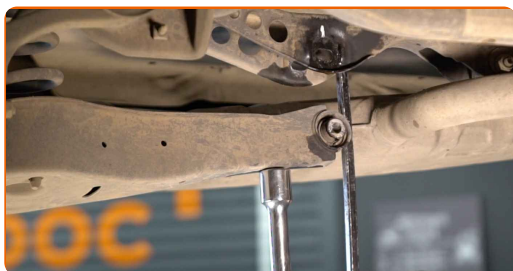
- 11** Retirez la fixation du système d'évacuation. Servez-vous d'un pied-de-biche.



- 12** Retirez l'écrou de fixation. Servez-vous d'un pied-de-biche. Servez-vous d'un marteau.



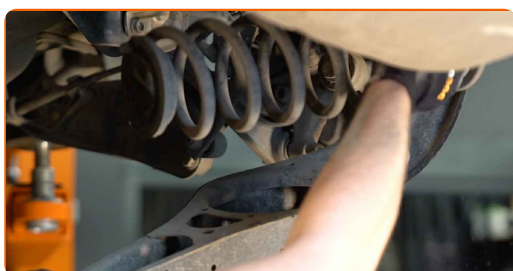
13 Retirez le support du dessous du bras.



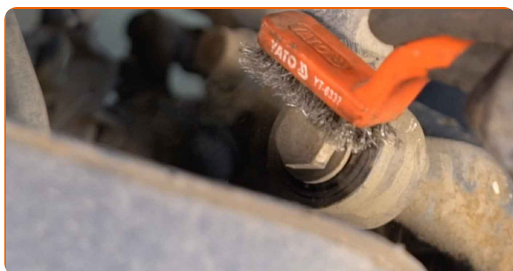
AUTODOC recommande:

- Remplacement : amortisseur – VW Touran 1T1 1T2. Abaissez le cric de transmission en douceur, sans à-coups, pour éviter d'endommager les composants et les mécanismes.

14 Retirez le ressort.

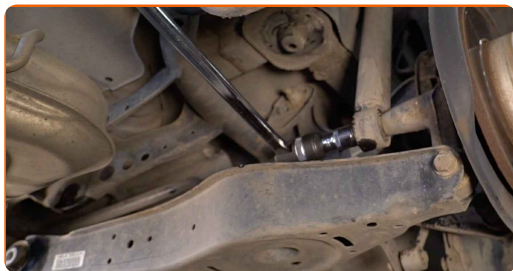


15 Nettoyez les fixations de l'amortisseur. Utilisez une brosse métallique. Servez vous de l'aérosol WD-40.



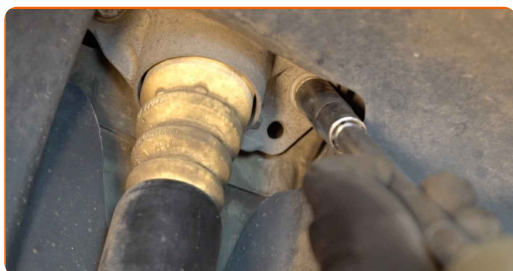
16

Dévissez l'attache inférieure de l'amortisseur. Utilisez une douille n° 16. Utilisez un porte-taraud.



17

Dévissez l'attache supérieure de l'amortisseur. Utilisez une douille n° 16. Utilisez un porte-taraud.

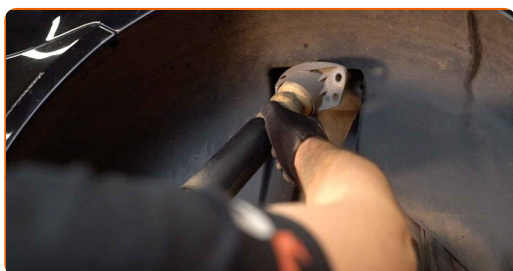


Remplacement : amortisseur – VW Touran 1T1 1T2. AUTODOC recommande :

- Pour éviter de vous blesser, maintenez l'amortisseur quand vous dévissez les vis de fixation.

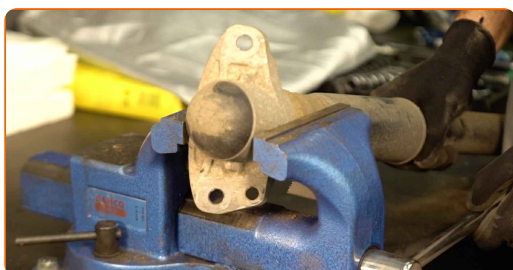
18

Retirez l'amortisseur.



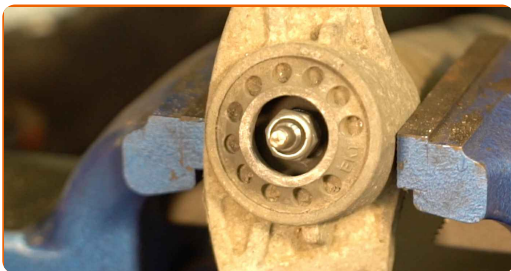
19

Serrez l'amortisseur dans un étau.



20

Retirez le bouchon de protection du support de l'amortisseur. Servez-vous d'un pied-de-biche.



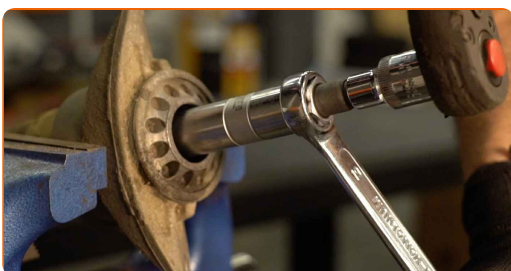
21

Nettoyez les fixations de la tige d'amortisseur. Utilisez une brosse métallique. Servez vous de l'aérosol WD-40.



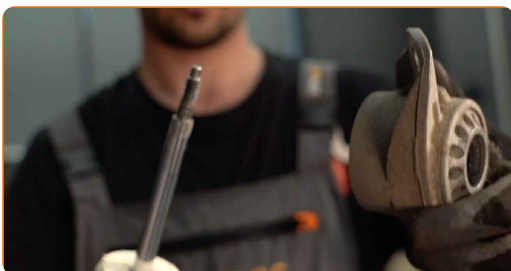
22

Retirez l'attache de la tige du piston de l'amortisseur. Servez-vous d'un embout d'amortisseur DDN°6. Utilisez une douille n° 17. Utilisez une clé à cliquet.



23

Retirez le support de l'amortisseur, ainsi que le soufflet et la butée.



Remplacement : amortisseur – VW Touran 1T1 1T2. Conseil d’AUTODOC :

- Examinez le bouchon anti-poussière de l'amortisseur ainsi que la butée. Remplacez-les si nécessaire.
- Avant d'installer un nouvel amortisseur, vous devez le pomper manuellement 3 à 5 fois.

24

Installez le support, le soufflet ainsi que la butée sur un nouvel amortisseur.



25

Vissez l'attache supérieure de la tige de piston de l'amortisseur. Servez-vous d'un embout d'amortisseur DDN°6. Utilisez une douille n° 17. Utilisez une clé dynamométrique. Serrez-le jusqu'à 25 Nm.



26

Appliquez du produit sur l'élément de fixation de la tige de l'amortisseur. Utilisez de la graisse au cuivre.



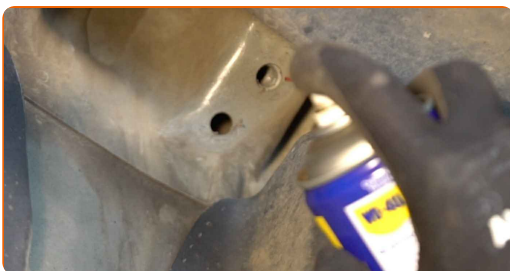
27 Installez le bouchon de protection sur le support de l'amortisseur.



28 Desserez l'étau et retirez l'amortisseur.



29 Nettoyez les emplacements de montage des amortisseurs. Utilisez une brosse métallique. Servez vous de l'aérosol WD-40.



30 Placez l'amortisseur dans l'arche de roue et sécurisez-le.



AUTODOC recommande:

- Attention ! Tenez l'amortisseur tout en vissant les boulons de fixation. VW Touran 1T1 1T2

- 31** Serrez l'attache de l'amortisseur supérieur. Utilisez une douille n° 16. Utilisez une clé dynamométrique. Serrez-le jusqu'à 50 Nm.+45°



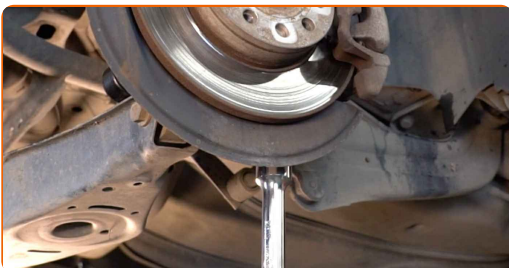
AUTODOC recommande:

- Attention ! Assurez-vous d'utiliser des fixations neuves.

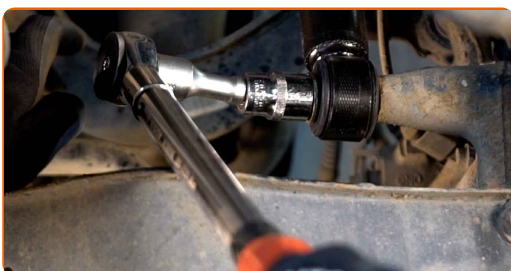
- 32** Vissez la fixation inférieure de l'amortisseur. Utilisez une douille n° 21. Utilisez une clé mixte de No.21



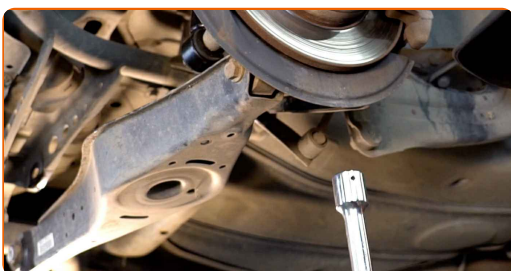
- 33** Supportez le bras. Servez vous d'un cric à transmission hydraulique.



- 34** Serrez l'attache inférieure de l'amortisseur. Utilisez une clé mixte de No.21 Utilisez une douille n° 21. Utilisez une clé dynamométrique. Serrez-le jusqu'à 180 Nm.



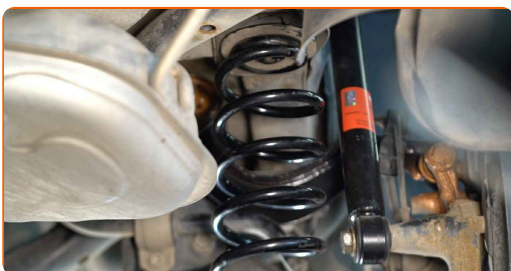
- 35** Retirez le support du dessous du bras.



AUTODOC recommande:

- VW Touran 1T1 1T2 - N'abaissez pas le cric de transmission brusquement pour éviter d'endommager les composants et les mécanismes de la voiture.

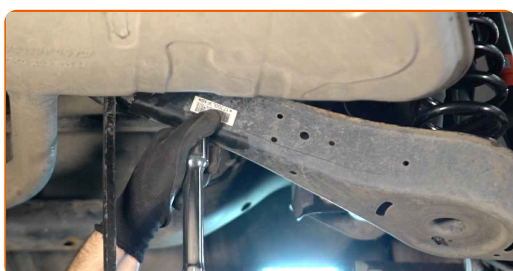
- 36** Installez un nouveau ressort hélicoïdal avec ses supports en caoutchouc sur les emplacements de montage.



- 37** Nettoyez les sièges de fixations et le filetage du bras de suspension. Utilisez une brosse métallique. Servez vous de l'aérosol WD-40.



- 38** Supportez le bras. Servez vous d'un cric à transmission hydraulique.



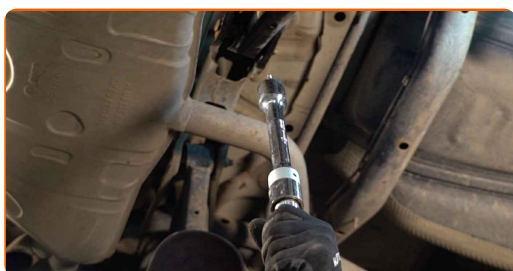
- 39** Installez l'écrou de fixation.



Remplacement : amortisseur – VW Touran 1T1 1T2. Conseil des experts d'AUTODOC :

- Ajustez la position de l'écrou d'alignement.

- 40** Retirez le support du dessous du bras.



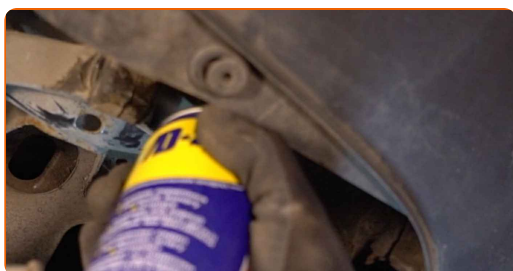
AUTODOC recommande:

- Remplacement : amortisseur – VW Touran 1T1 1T2. Abaissez le cric de transmission en douceur, sans à-coups, pour éviter d'endommager les composants et les mécanismes.

- 41** Serrez la fixation reliant le bras de commande au sous-châssis arrière. Utilisez une clé mixte de No.18 Utilisez une douille n° 18. Utilisez une clé dynamométrique. Serrez-le jusqu'à 95 Nm.



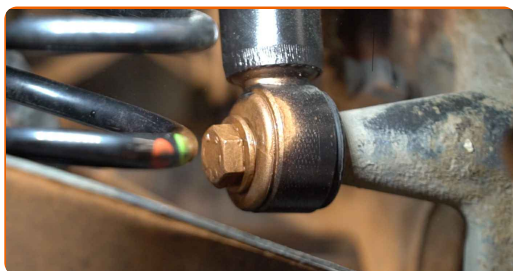
- 42** Nettoyez la fixation du système d'échappement. Servez vous de l'aérosol WD-40.



- 43** Installez la fixation du système d'évacuation.



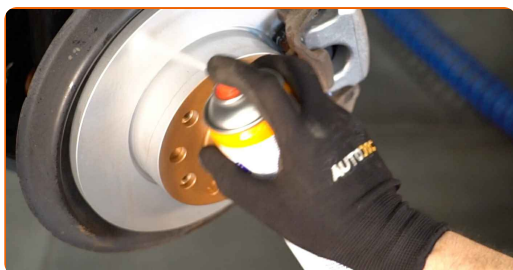
44 Nettoyez les fixations de l'amortisseur. Traitez toutes les articulations du bras. Utilisez de la graisse au cuivre.



45 Appliquez du produit sur la zone de contact entre le disque de frein et la jante. Utilisez de la graisse au cuivre.



46 Nettoyez la surface du disque de frein. Servez-vous d'un nettoyant pour freins.



AUTODOC recommande:

- Remplacement : amortisseur – VW Touran 1T1 1T2. Après avoir appliqué le spray, attendez quelques minutes.

47 Installez la roue.

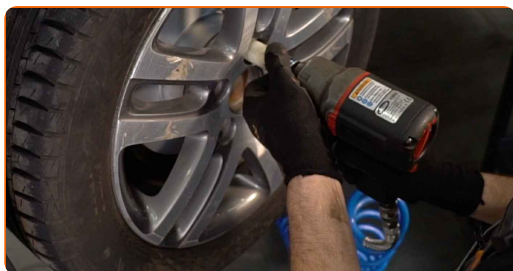


Remplacement : amortisseur – VW Touran 1T1 1T2. Les experts d'AUTODOC recommandent :

- Pour éviter de vous blesser, maintenez la roue quand vous dévissez les vis de fixation.

48

Vissez les boulons de la roue. Servez-vous d'une douille à choc pour roue N°17.



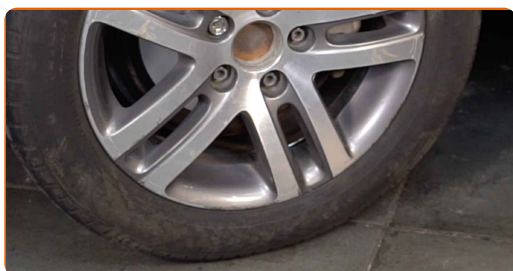
49

Abaissez la voiture et serrez les boulons de roue en ordre croisé. Utilisez une clé dynamométrique. Serrez-le jusqu'à 120 Nm.



50

Retirez les crics et les cales.



BIEN JOUÉ ! 

VOIR PLUS DE TUTORIELS

AUTODOC – PIÈCES AUTOMOBILES EN LIGNE DE HAUTE QUALITÉ ET ABORDABLES

APPLI MOBILE AUTODOC : FAITES DE SUPER AFFAIRES DE MANIÈRE CONFORTABLE



+ AUTODOC

GET IT ON
Google Play

Download on the
App Store

Download

UNE GRANDE SÉLECTION DE PIÈCES DÉTACHÉES POUR VOTRE VOITURE

ACHETEZ DES PIÈCES DÉTACHÉES POUR VW

AMORTISSEUR : UNE VASTE SÉLECTION

**ACHETEZ DES PIÈCES AUTOMOBILES POUR VW TOURAN
1T1 1T2**

AMORTISSEUR POUR VW: ACHETEZ MAINTENANT

**AMORTISSEUR POUR VW TOURAN 1T1 1T2 : LES MEILLEURS
OFFRES ET PROMOTIONS**

ⓘ CLAUSE DE NON-RESPONSABILITÉ:

Ce document ne contient que des recommandations générales que vous pourrez trouver utiles lors de travaux de réparation ou de remplacement. AUTODOC ne peut être tenu responsable d'aucune perte, blessure ou dommage matériel occasionnés lors de processus de réparation ou de remplacement de pièces par une utilisation ou une interprétation incorrectes des informations fournies.

AUTODOC ne peut être tenu responsable d'aucune erreur ou incertitude susceptibles de figurer dans ce guide. Les informations fournies ne le sont qu'à titre purement informatif et ne sauraient se substituer aux conseils de spécialistes.

AUTODOC ne peut être tenu responsable d'aucune utilisation incorrecte ou dangereuse d'équipements, outils et pièces automobiles. AUTODOC recommande fortement de faire preuve de prudence et d'observer les règles de sécurité lors de travaux de réparation ou de remplacement de pièces. Ayez conscience que l'utilisation de pièces automobiles de qualité inférieure ne garantit pas un niveau approprié de sécurité routière.

© Copyright 2022. Tous les contenus de ce site, notamment textes, photographies et illustrations, sont protégés par le droit d'auteur. Tous droits, y compris droits de reproduction, de publication, de modification et de traduction, réservés par AUTODOC GmbH.