



Comment changer :  
ressort de suspension  
arrière sur **VW Touran 1T1**  
**1T2** - Guide de  
remplacement

## TUTORIEL VIDÉO



### Important !

Cette procédure de remplacement peut être appliquée sur le modèle:  
VW TOURAN (1T3) 1.2 TSI, VW TOURAN (1T3) 2.0 TDI, VW Eos (1F7, 1F8) 2.0 TDI, VW TOURAN (1T1, 1T2) 1.9 TDI, VW TOURAN (1T1, 1T2) 1.6 FSI, VW TOURAN (1T1, 1T2) 2.0 TDI, VW TOURAN (1T1, 1T2) 1.6, VW TOURAN (1T1, 1T2) 2.0 FSI, VW TOURAN (1T1, 1T2) 2.0 TDI 16V, VW Eos (1F7, 1F8) 1.6 FSI, VW Eos (1F7, 1F8) 2.0 FSI, VW Eos (1F7, 1F8) 2.0 TFSI, VW TOURAN (1T1, 1T2) 1.4 TSI, VW TOURAN (1T1, 1T2) 1.4 FSI, VW Eos (1F7, 1F8) 1.4 TSI, (+ 5)

Les étapes peuvent différer en fonction de la conception du véhicule.

**REPLACEMENT : RESSORT DE SUSPENSION – VW  
TOURAN 1T1 1T2. LISTE DES OUTILS DONT VOUS  
AUREZ BESOIN :**



- Brosse métallique
- Aérosol WD-40
- Nettoyant freins
- Graisse au cuivre
- Clé mixte de No.18
- Douille d'entraînement n°18
- Douille longue à choc pour jantes No.17
- Clé à cliquet
- Clé dynamométrique
- Marteau
- Pied-de-biche
- Cric hydraulique télescopique pour transmission
- Cale de roue

**ACHETER DES OUTILS**

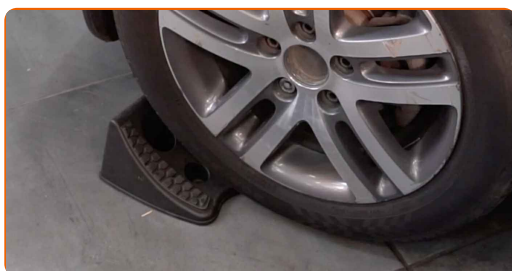
Remplacement : ressort de suspension – VW Touran 1T1 1T2. Les experts d'AUTODOC recommandent :

- Les deux ressorts hélicoïdaux des suspensions arrière doivent être changés en même temps.
- La procédure de remplacement est la même pour les deux ressorts hélicoïdaux des amortisseurs arrière.
- Toutes les opérations doivent être conduites avec le moteur éteint.

## REPLACEMENT : RESSORT DE SUSPENSION – VW TOURAN 1T1 1T2. UTILISEZ LA PROCÉDURE SUIVANTE :

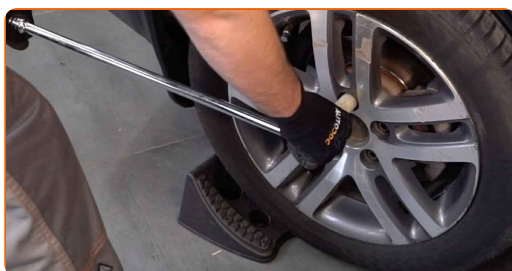
1

Sécurisez les roues avec des cales.



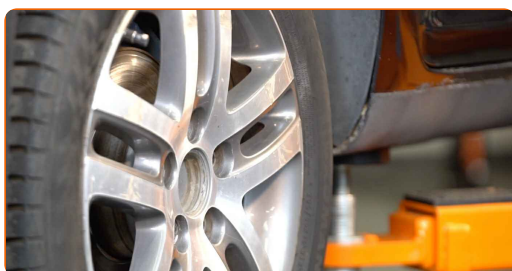
2

Desserrez les boulons de fixation de la roue. Servez-vous d'une douille à choc pour roue N°17.



3

Surélevez l'arrière de la voiture et arrimez la.



4

Dévissez les boulons de la roue.



**AUTODOC recommande:**

- Attention ! Tenez la roue en dévissant les boulons de fixation. VW Touran 1T1 1T2

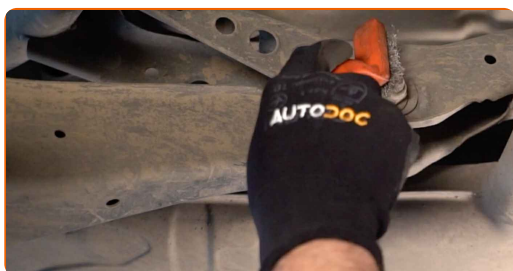
5

Retirez la roue.



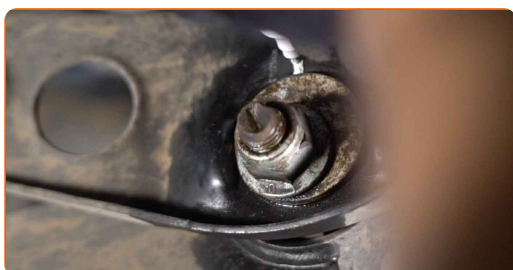
6

Nettoyez toutes les articulations du bras. Utilisez une brosse métallique. Servez vous de l'aérosol WD-40.

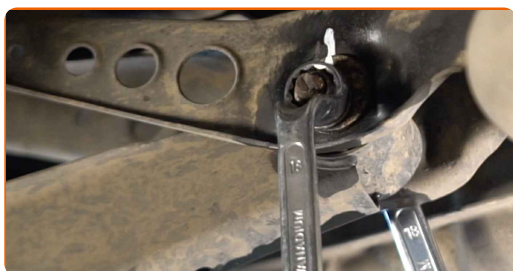


7

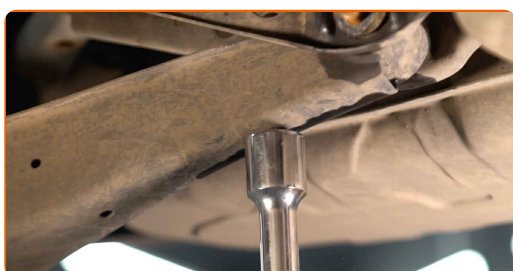
Marquez le boulon d'ajustement du carrossage.



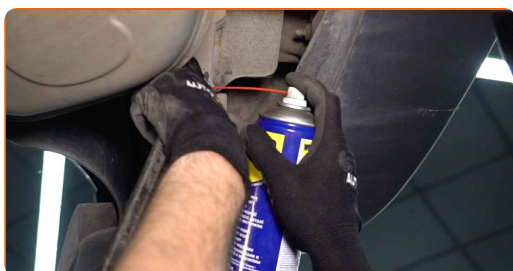
- 8** Dévissez l'attache du bras à la barre. Utilisez une clé mixte de No.18 Utilisez une douille n° 18. Utilisez une clé à cliquet.



- 9** Supportez le bras. Servez vous d'un cric à transmission hydraulique.



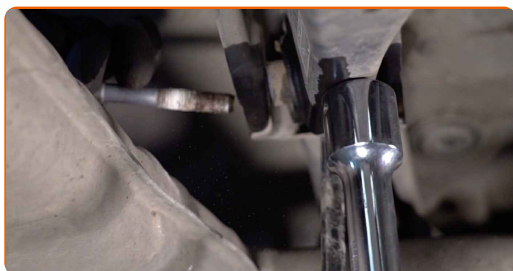
- 10** Nettoyez la fixation du système d'échappement. Servez vous de l'aérosol WD-40.



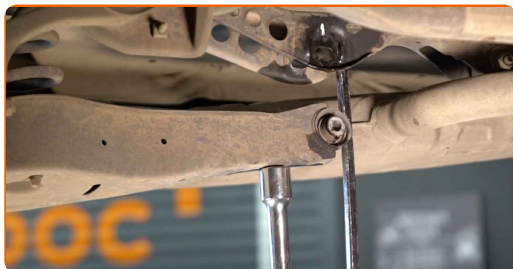
- 11** Retirez la fixation du système d'évacuation. Servez-vous d'un pied-de-biche.



- 12** Retirez l'écrou de fixation. Servez-vous d'un pied-de-biche. Servez-vous d'un marteau.



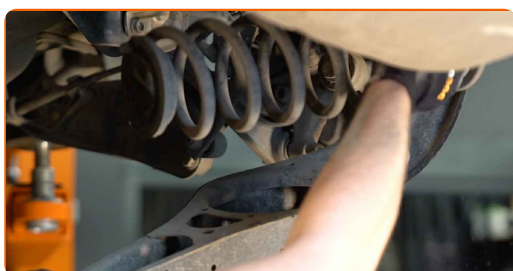
**13** Retirez le support du dessous du bras.



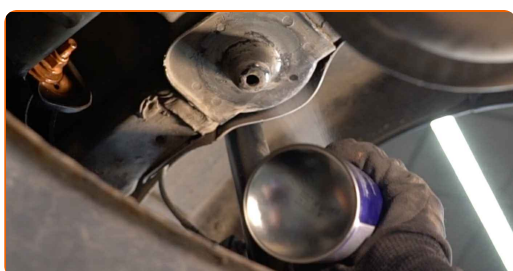
**AUTODOC recommande:**

- Remplacement : ressort de suspension – VW Touran 1T1 1T2. Abaissez le cric de transmission en douceur, sans à-coups, pour éviter d'endommager les composants et les mécanismes.

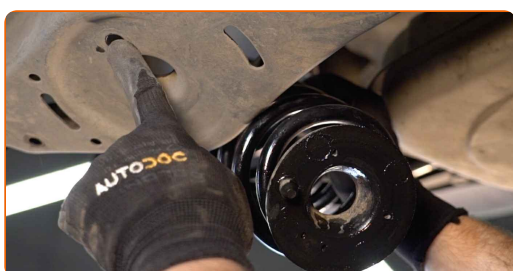
**14** Retirez le ressort.



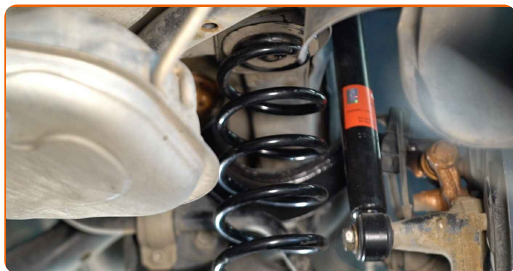
**15** Nettoyez les emplacements de montage des ressorts hélicoïdaux. Utilisez une brosse métallique. Servez vous de l'aérosol WD-40.



**16** Installez la nouvelle entretoise en caoutchouc sur le nouveau ressort hélicoïdal.



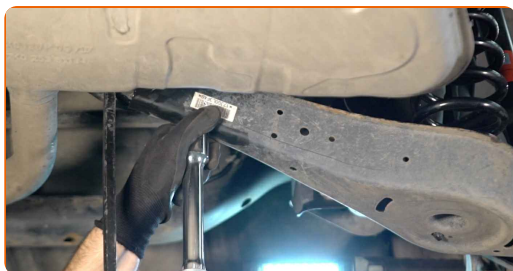
**17** Installez un nouveau ressort hélicoïdal avec ses supports en caoutchouc sur les emplacements de montage.



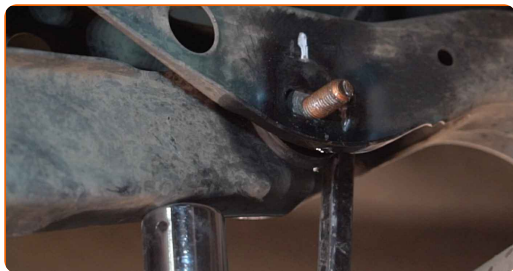
**18** Nettoyez les sièges de fixations et le filetage du bras de suspension. Utilisez une brosse métallique. Servez vous de l'aérosol WD-40.



**19** Supportez le bras. Servez vous d'un cric à transmission hydraulique.



**20** Installez l'écrou de fixation.

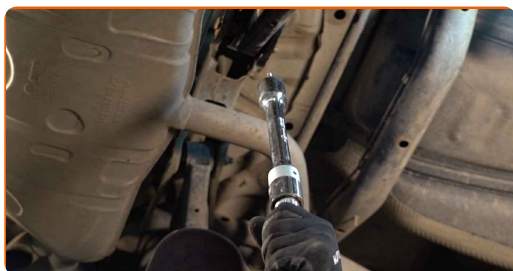


Remplacement : ressort de suspension – VW Touran 1T1 1T2. Les professionnels recommandent :

- Ajustez la position de l'écrou d'alignement.



**21** Retirez le support du dessous du bras.



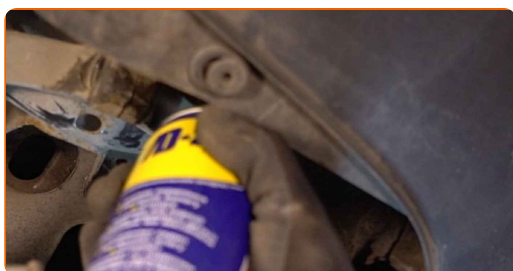
**AUTODOC recommande:**

- Remplacement : ressort de suspension – VW Touran 1T1 1T2. Abaissez le cric de transmission en douceur, sans à-coups, pour éviter d'endommager les composants et les mécanismes.

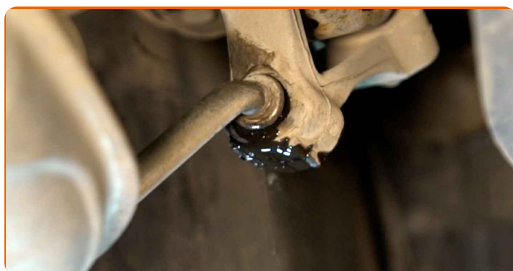
**22** Serrez la fixation reliant le bras de commande au sous-châssis arrière. Utilisez une clé mixte de No.18 Utilisez une douille n° 18. Utilisez une clé dynamométrique. Serrez-le jusqu'à 95 Nm.



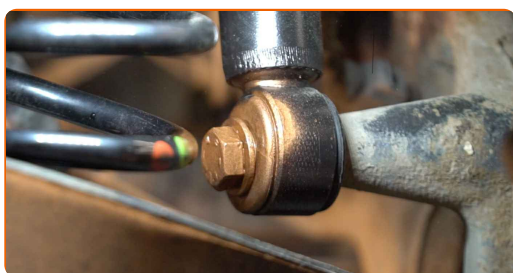
**23** Nettoyez la fixation du système d'échappement. Servez vous de l'aérosol WD-40.



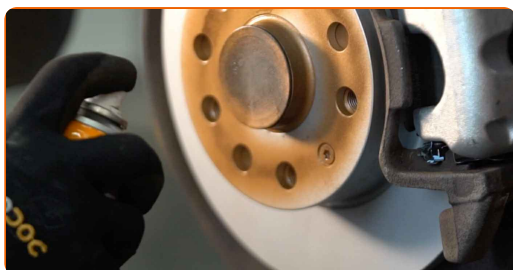
**24** Installez la fixation du système d'évacuation.



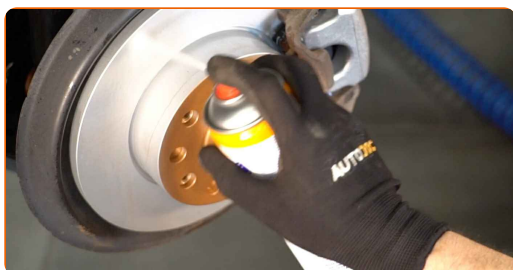
**25** Traitez toutes les articulations du bras. Utilisez de la graisse au cuivre.



**26** Appliquez du produit sur la zone de contact entre le disque de frein et la jante. Utilisez de la graisse au cuivre.



**27** Nettoyez la surface du disque de frein. Servez-vous d'un nettoyant pour freins.



**AUTODOC recommande:**

- Remplacement : ressort de suspension – VW Touran 1T1 1T2. Après avoir appliqué le spray, attendez quelques minutes.

28

Installez la roue.

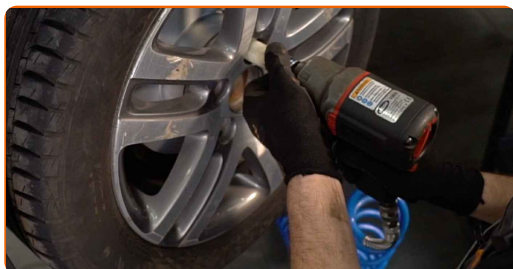


**AUTODOC recommande:**

- Attention ! Pour éviter de vous blesser, tenez la roue en vissant les boulons de fixation. VW Touran 1T1 1T2

29

Vissez les boulons de la roue. Servez-vous d'une douille à choc pour roue N°17.



30

Abaissez la voiture et serrez les boulons de roue en ordre croisé. Utilisez une clé dynamométrique. Serrez-le jusqu'à 120 Nm.



31

Retirez les crics et les cales.



**BIEN JOUÉ!** 

**VOIR PLUS DE TUTORIELS**

## **AUTODOC – PIÈCES AUTOMOBILES EN LIGNE DE HAUTE QUALITÉ ET ABORDABLES**

APPLI MOBILE AUTODOC : FAITES DE SUPER AFFAIRES DE MANIÈRE CONFORTABLE



**+ AUTODOC**

GET IT ON  
**Google Play**

Download on the  
**App Store**

**Download**

**UNE GRANDE SÉLECTION DE PIÈCES DÉTACHÉES POUR VOTRE VOITURE**

**ACHETEZ DES PIÈCES DÉTACHÉES POUR VW**

**RESSORT DE SUSPENSION : UNE VASTE SÉLECTION**

**ACHETEZ DES PIÈCES AUTOMOBILES POUR VW TOURAN  
1T1 1T2**

**RESSORT DE SUSPENSION POUR VW: ACHETEZ  
MAINTENANT**

**RESSORT DE SUSPENSION POUR VW TOURAN 1T1 1T2 : LES  
MEILLEURS OFFRES ET PROMOTIONS**

## **CLAUSE DE NON-RESPONSABILITÉ:**

Ce document ne contient que des recommandations générales que vous pourrez trouver utiles lors de travaux de réparation ou de remplacement. AUTODOC ne peut être tenu responsable d'aucune perte, blessure ou dommage matériel occasionnés lors de processus de réparation ou de remplacement de pièces par une utilisation ou une interprétation incorrectes des informations fournies.

AUTODOC ne peut être tenu responsable d'aucune erreur ou incertitude susceptibles de figurer dans ce guide. Les informations fournies ne le sont qu'à titre purement informatif et ne sauraient se substituer aux conseils de spécialistes.

AUTODOC ne peut être tenu responsable d'aucune utilisation incorrecte ou dangereuse d'équipements, outils et pièces automobiles. AUTODOC recommande fortement de faire preuve de prudence et d'observer les règles de sécurité lors de travaux de réparation ou de remplacement de pièces. Ayez conscience que l'utilisation de pièces automobiles de qualité inférieure ne garantit pas un niveau approprié de sécurité routière.

© Copyright 2023. Tous les contenus de ce site, notamment textes, photographies et illustrations, sont protégés par le droit d'auteur. Tous droits, y compris droits de reproduction, de publication, de modification et de traduction, réservés par AUTODOC SE.