



Comment changer :
amortisseur arrière sur
Ford Mondeo BWY -
Guide de remplacement

TUTORIEL VIDÉO

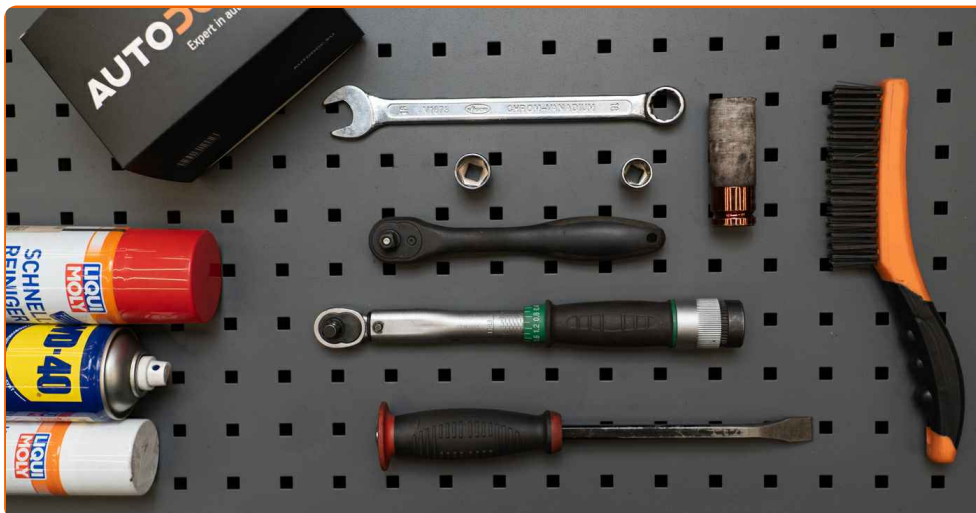


Important !

Cette procédure de remplacement peut être appliquée sur le modèle:
FORD MONDEO I (GBP) 1.8 TD, FORD MONDEO I A trois volumes (GBP) 1.8 TD, FORD MONDEO I (GBP) 1.6 i 16V, FORD MONDEO I A trois volumes (GBP) 1.6 i 16V, FORD MONDEO I (GBP) 1.8 i 16V, FORD MONDEO I A trois volumes (GBP) 1.8 i 16V, FORD MONDEO I (GBP) 2.0 i 16V, FORD MONDEO I A trois volumes (GBP) 2.0 i 16V, FORD MONDEO I Break (BNP) 1.8 TD, FORD MONDEO I Break (BNP) 1.6 i 16V, FORD MONDEO I Break (BNP) 1.8 i 16V, FORD MONDEO I Break (BNP) 2.0 i 16V, FORD MONDEO I (GBP) 2.5 i 24V, FORD MONDEO I A trois volumes (GBP) 2.5 i 24V, FORD MONDEO I Break (BNP) 2.5 i 24V, (+ 23)

Les étapes peuvent différer en fonction de la conception du véhicule.

**REPLACEMENT : AMORTISSEUR – FORD MONDEO
BWY. LISTE DES OUTILS DONT VOUS AUREZ BESOIN :**



- Brosse métallique
- Aérosol WD-40
- Nettoyant freins
- Graisse au cuivre
- Clé mixte de No.18
- Douille d'entraînement n°15
- Douille d'entraînement n°18
- Douille longue à choc pour jantes No.19
- Clé à cliquet
- Clé dynamométrique
- Porte-taraud
- Cric hydraulique télescopique pour transmission
- Cale de roue

ACHETER DES OUTILS

Remplacement : amortisseur – Ford Mondeo BWY. AUTODOC recommande :

- Les deux amortisseurs de la suspension arrière doivent être remplacés en même temps.
- La procédure de remplacement est la même pour les deux amortisseurs arrière.
- Toutes les opérations doivent être conduites avec le moteur éteint.

REPLACEMENT : AMORTISSEUR – FORD MONDEO BWY. SUIVEZ LES ÉTAPES SUIVANTES :

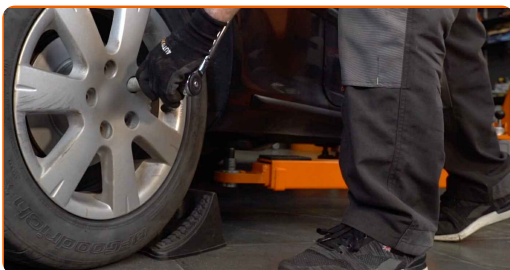
1

Sécurisez les roues avec des cales.



2

Desserrez les boulons de fixation de la roue. Servez-vous d'une douille à choc pour roue N°19.



3

Surélevez l'arrière de la voiture et arrimez la.

4

Dévissez les boulons de la roue.



AUTODOC recommande:

- Attention ! Pour éviter de vous blesser, tenez la roue en dévissant les boulons de fixation. Ford Mondeo BWY

5

Retirez la roue.



6

Nettoyez les fixations de l'amortisseur. Utilisez une brosse métallique. Servez vous de l'aérosol WD-40.



7

Dévissez l'attache inférieure de l'amortisseur. Utilisez une douille n° 18. Utilisez une clé à cliquet.



8 Supportez le demi-essieu. Servez vous d'un cric à transmission hydraulique.



9 Retirez l'écrou de fixation.



10 Dévissez l'attache supérieure de l'amortisseur. Utilisez une clé mixte de No.18. Utilisez une douille n° 15. Utilisez une clé à cliquet. Utilisez un porte-taraud.



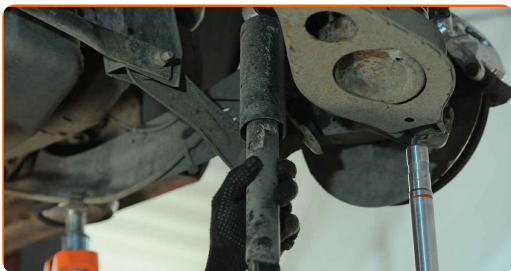
Remplacement : amortisseur – Ford Mondeo BWY. Les experts d'AUTODOC recommandent :

- Pour éviter de vous blesser, maintenez l'amortisseur quand vous dévissez les vis de fixation.

11 Retirez l'écrou de fixation.

12

Retirez l'amortisseur.

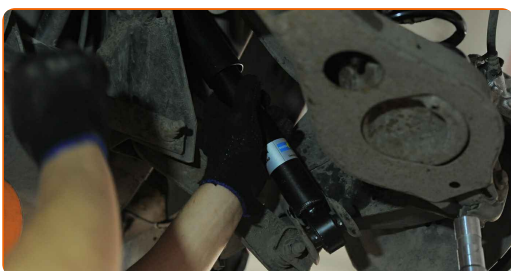


Remplacement : amortisseur – Ford Mondeo BWY. Les professionnels recommandent :

- Avant d'installer un nouvel amortisseur, vous devez le pomper manuellement 3 à 5 fois.

13

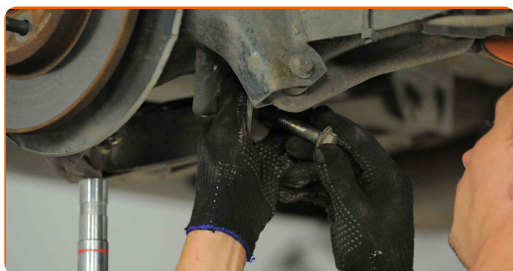
Placez l'amortisseur dans l'arche de roue et sécurisez-le.



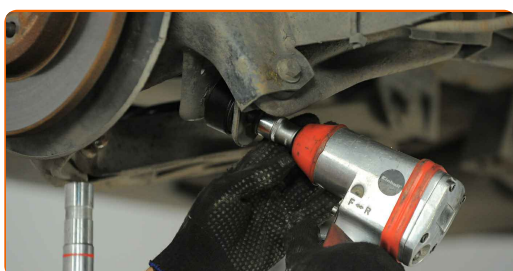
Remplacement : amortisseur – Ford Mondeo BWY. Conseil d'AUTODOC :

- Maintenez fermement l'amortisseur quand vous serrez les boulons de fixation afin d'éviter toute blessure.

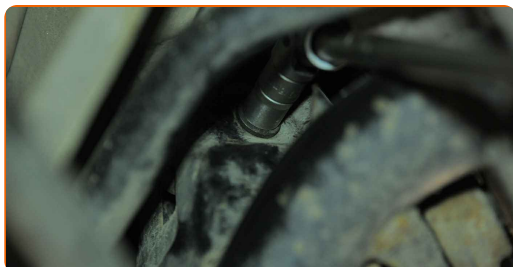
14 Installez les boulons de fixation (2 pièces).



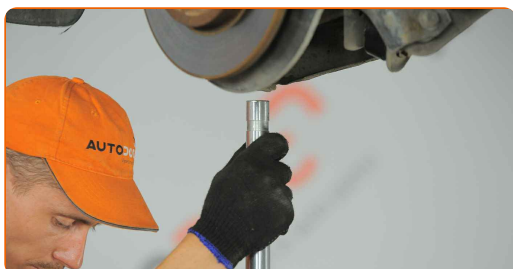
15 Serrez l'attache inférieure de l'amortisseur. Utilisez une douille n° 18. Utilisez une clé dynamométrique. Serrez-le jusqu'à 120 Nm.



16 Serrez l'attache de l'amortisseur supérieur. Utilisez une clé mixte de No.18. Utilisez une douille n° 15. Utilisez une clé dynamométrique. Serrez-le jusqu'à 84 Nm.



17 Retirez le support du dessous du demi-essieu.

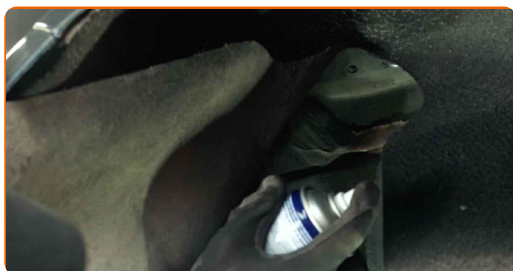


AUTODOC recommande:

- Remplacement : amortisseur – Ford Mondeo BWY. Abaissez le cric de transmission en douceur, sans à-coups, pour éviter d'endommager les composants et les mécanismes.

18

Nettoyez les fixations de l'amortisseur. Utilisez de la graisse au cuivre.



19

Appliquez du produit sur la zone de contact entre le disque de frein et la jante. Utilisez de la graisse au cuivre.



20

Nettoyez la surface du disque de frein. Servez-vous d'un nettoyant pour freins.



Remplacement : amortisseur – Ford Mondeo BWY. Conseil :

- Attendez quelques minutes après l'application.

21

Installez la roue.



AUTODOC recommande:

- Attention ! Tenez la roue en vissant les boulons de fixation. Ford Mondeo BWY

22

Vissez les boulons de la roue. Servez-vous d'une douille à choc pour roue N°19.

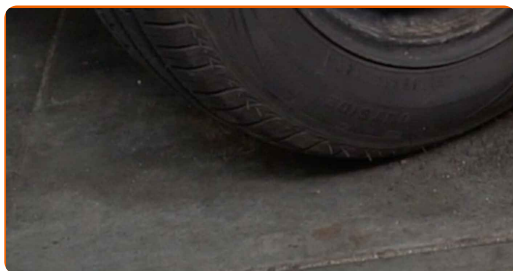


23

Abaissez la voiture et serrez les boulons de roue en ordre croisé. Servez-vous d'une douille à choc pour roue N°19. Utilisez une clé dynamométrique. Serrez-le jusqu'à 90 Nm.

24

Retirez les crics et les cales.



BIEN JOUÉ ! 

VOIR PLUS DE TUTORIELS

AUTODOC – PIÈCES AUTOMOBILES EN LIGNE DE HAUTE QUALITÉ ET ABORDABLES

APPLI MOBILE AUTODOC : FAITES DE SUPER AFFAIRES DE MANIÈRE CONFORTABLE



+ AUTODOC

GET IT ON
Google Play

Download on the
App Store

Download

UNE GRANDE SÉLECTION DE PIÈCES DÉTACHÉES POUR VOTRE VOITURE

ACHETEZ DES PIÈCES DÉTACHÉES POUR FORD

AMORTISSEUR : UNE VASTE SÉLECTION

**ACHETEZ DES PIÈCES AUTOMOBILES POUR FORD
MONDEO BWY**

AMORTISSEUR POUR FORD: ACHETEZ MAINTENANT

**AMORTISSEUR POUR FORD MONDEO BWY : LES
MEILLEURS OFFRES ET PROMOTIONS**

ⓘ CLAUSE DE NON-RESPONSABILITÉ:

Ce document ne contient que des recommandations générales que vous pourrez trouver utiles lors de travaux de réparation ou de remplacement. AUTODOC ne peut être tenu responsable d'aucune perte, blessure ou dommage matériel occasionnés lors de processus de réparation ou de remplacement de pièces par une utilisation ou une interprétation incorrectes des informations fournies.

AUTODOC ne peut être tenu responsable d'aucune erreur ou incertitude susceptibles de figurer dans ce guide. Les informations fournies ne le sont qu'à titre purement informatif et ne sauraient se substituer aux conseils de spécialistes.

AUTODOC ne peut être tenu responsable d'aucune utilisation incorrecte ou dangereuse d'équipements, outils et pièces automobiles. AUTODOC recommande fortement de faire preuve de prudence et d'observer les règles de sécurité lors de travaux de réparation ou de remplacement de pièces. Ayez conscience que l'utilisation de pièces automobiles de qualité inférieure ne garantit pas un niveau approprié de sécurité routière.

© Copyright 2023. Tous les contenus de ce site, notamment textes, photographies et illustrations, sont protégés par le droit d'auteur. Tous droits, y compris droits de reproduction, de publication, de modification et de traduction, réservés par AUTODOC SE.