



Comment changer :  
essuie-glaces avant sur  
**VW Polo 9N** - Guide de  
remplacement

## TUTORIEL VIDÉO



### **i Important !**

Cette procédure de remplacement peut être appliquée sur le modèle:

VW Polo IV 3/5 portes (9N) 1.6 Flex, VW Polo IV 3/5 portes (9N) 1.9 TDI, VW Polo IV 3/5 portes (9N) 1.4 TDI, VW Polo IV 3/5 portes (9N) 1.4 16V, VW Polo IV 3/5 portes (9N) 1.2 12V, VW Polo IV 3/5 portes (9N) 1.9 SDI, VW Polo IV 3/5 portes (9N) 1.2, VW Polo IV 3/5 portes (9N) 1.4 FSI, VW Polo IV Berline (9A4, 9A2, 9N2, 9A6) 1.4, VW Polo IV Berline (9A4, 9A2, 9N2, 9A6) 1.9 SDI, VW Polo IV Berline (9A4, 9A2, 9N2, 9A6) 1.4 TDI, VW Polo IV 3/5 portes (9N) 1.8 GTI, VW Polo IV 3/5 portes (9N) 1.6 16V, VW Polo IV 3/5 portes (9N) 1.6, VW Polo IV 3/5 portes (9N) 1.8 GTi Cup Edition, (+ 10)

Les étapes peuvent différer en fonction de la conception du véhicule.

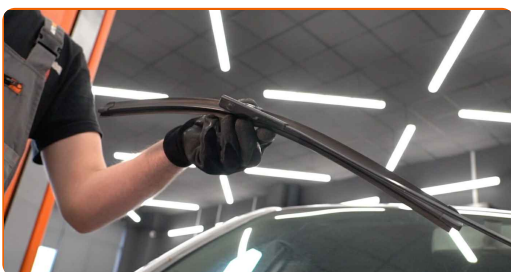
Remplacement : essuie-glaces – VW Polo 9N. AUTODOC recommande :

- Remplacez toujours les balais d'essuie-glace avant en paire. Ceci assurera un nettoyage efficace et uniforme du pare-brise.
- Ne confondez pas l'essuie-glace du conducteur avec celui du côté passager.
- La procédure de remplacement des balais d'essuie-glace est identique.
- Attention : tous les travaux sur la voiture - VW Polo 9N - doivent être effectués avec le moteur éteint.

**EFFECTUEZ LE REMPLACEMENT DANS L'ORDRE SUIVANT:**

1 Préparez les nouveaux essuie-glaces.

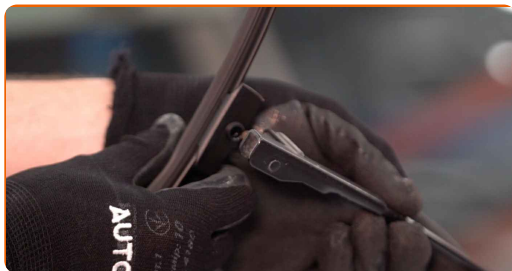
2 Inclinez la lame d'essuie-glace à 90°. Retirez la lame de l'essuie-glace.



Remplacement : essuie-glaces – VW Polo 9N. Conseil des experts d'AUTODOC :

- Lorsque vous remplacez la lame d'essuie-glaces, faites attention à ce que le bras de l'essuie-glaces ne heurte pas le pare-brises, à cause de la tension du ressort de l'essuie-glace.

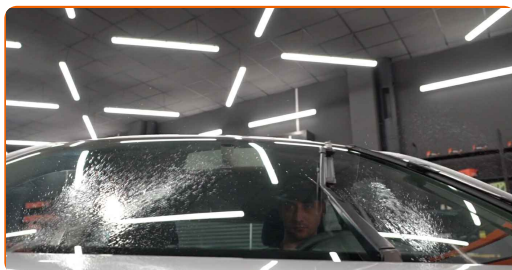
3 Installez la nouvelle lame d'essuie-glaces et reposez avec précaution le bras d'essuie-glace sur le pare-brises.



**AUTODOC recommande:**

- Ne touchez pas le balai d'essuie-glace au niveau du caoutchouc, afin d'éviter tout endommagement de l'enrobage graphite.
- Assurez-vous que la bande en caoutchouc de la lame adhère correctement à la vitre sur toute sa longueur.

4 Allumez le contact.



5 Après installation, vérifiez la performance des essuie-glaces. Les balais ne doivent pas s'entrechoquer ni cogner contre le joint du pare-brise.

**BIEN JOUÉ!** 👍

**VOIR PLUS DE TUTORIELS**

## AUTODOC – PIÈCES AUTOMOBILES EN LIGNE DE HAUTE QUALITÉ ET ABORDABLES

APPLI MOBILE AUTODOC : FAITES DE SUPER AFFAIRES DE MANIÈRE CONFORTABLE



**AUTODOC+**

GET IT ON  
Google Play

Download on the  
App Store

Download

**UNE GRANDE SÉLECTION DE PIÈCES DÉTACHÉES POUR VOTRE VOITURE**

**ACHETEZ DES PIÈCES DÉTACHÉES POUR VW**

**ESSUIE-GLACES : UNE VASTE SÉLECTION**

**ACHETEZ DES PIÈCES AUTOMOBILES POUR VW POLO 9N**

**ESSUIE-GLACES POUR VW: ACHETEZ MAINTENANT**

**ESSUIE-GLACES POUR VW POLO 9N : LES MEILLEURS  
OFFRES ET PROMOTIONS**

## **ⓘ CLAUSE DE NON-RESPONSABILITÉ:**

Ce document ne contient que des recommandations générales que vous pourrez trouver utiles lors de travaux de réparation ou de remplacement. AUTODOC ne peut être tenu responsable d'aucune perte, blessure ou dommage matériel occasionnés lors de processus de réparation ou de remplacement de pièces par une utilisation ou une interprétation incorrectes des informations fournies.

AUTODOC ne peut être tenu responsable d'aucune erreur ou incertitude susceptibles de figurer dans ce guide. Les informations fournies ne le sont qu'à titre purement informatif et ne sauraient se substituer aux conseils de spécialistes.

AUTODOC ne peut être tenu responsable d'aucune utilisation incorrecte ou dangereuse d'équipements, outils et pièces automobiles. AUTODOC recommande fortement de faire preuve de prudence et d'observer les règles de sécurité lors de travaux de réparation ou de remplacement de pièces. Ayez conscience que l'utilisation de pièces automobiles de qualité inférieure ne garantit pas un niveau approprié de sécurité routière.

© Copyright 2021. Tous les contenus de ce site, notamment textes, photographies et illustrations, sont protégés par le droit d'auteur. Tous droits, y compris droits de reproduction, de publication, de modification et de traduction, réservés par AUTODOC GmbH.