



Comment changer :  
rotule de direction sur  
**VW Polo 9N** - Guide de  
remplacement

## TUTORIEL VIDÉO



### Important !

Cette procédure de remplacement peut être appliquée sur le modèle:

VW Polo V 3/5 portes (6R1, 6C1) 1.6 BiFuel, VW Polo V 3/5 portes (6R1, 6C1) 1.2 TSI, VW Polo V 3/5 portes (6R1, 6C1) 1.4 BiFuel, VW Polo V Berline (602, 604, 612, 614) 1.6, VW Polo IV 3/5 portes (9N) 1.9 TDI, VW Polo IV 3/5 portes (9N) 1.4 TDI, VW Polo IV 3/5 portes (9N) 1.4 16V, VW Polo IV 3/5 portes (9N) 1.2 12V, VW Polo IV 3/5 portes (9N) 1.9 SDI, VW Polo IV 3/5 portes (9N) 1.2, VW Polo IV 3/5 portes (9N) 1.4 FSI, VW Polo IV Berline (9A4, 9A2, 9N2, 9A6) 1.4, VW Polo IV Berline (9A4, 9A2, 9N2, 9A6) 1.9 SDI, VW Polo IV Berline (9A4, 9A2, 9N2, 9A6) 1.4 TDI, VW Fox 3/5 portes (5Z1, 5Z3, 5Z4) 1.2, (+ 15)

Les étapes peuvent différer en fonction de la conception du véhicule.

REPLACEMENT : ROTULE DE DIRECTION – VW POLO  
9N. OUTILS DONT VOUS AVEZ BESOIN :



- Brosse métallique
- Aérosol WD-40
- Nettoyant freins
- Graisse au cuivre
- Douille hexagonale n° h6.
- Douille d'entraînement n°19
- Clé mixte de No.19
- Clé mixte de No.22
- Clé mixte de No.24
- Douille longue à choc pour jantes No.17
- Clé à cliquet
- Clé dynamométrique
- Porte-taraud
- Pied à coulisse
- Extracteur de joints à bille
- Cale de roue

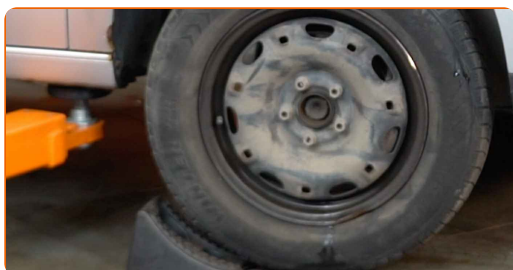
**ACHETER DES OUTILS**

Remplacement : rotule de direction – VW Polo 9N. AUTODOC recommande :

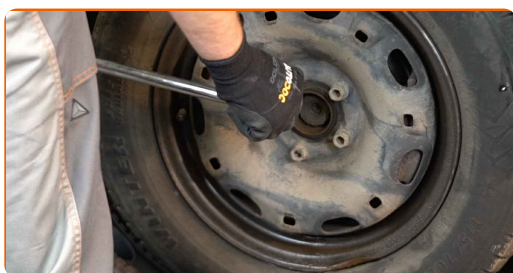
- Remplacez par paires les embouts de biellette de direction.
- La procédure de remplacement est identique sur les embouts de biellettes de direction droits et gauches.
- Toutes les opérations doivent être conduites avec le moteur éteint.

## REPLACEMENT : ROTULE DE DIRECTION – VW POLO 9N. UTILISEZ LA PROCÉDURE SUIVANTE :

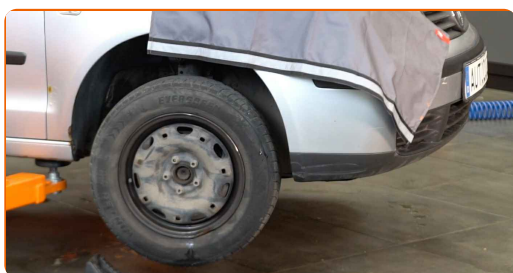
1 Sécurisez les roues avec des cales.



2 Desserrez les boulons de fixation de la roue. Servez-vous d'une douille à choc pour roue N°17.

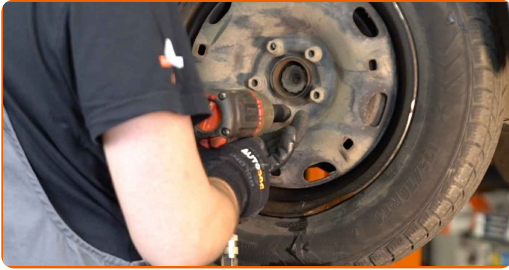


3 Surélevez l'avant de la voiture et arrimez la.



4

Dévissez les boulons de la roue.

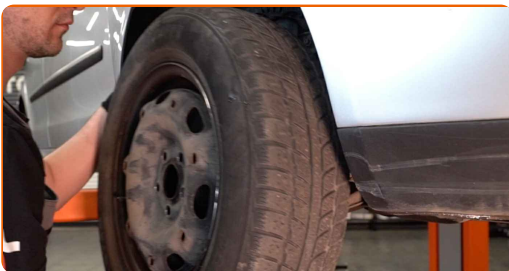


Remplacement : rotule de direction – VW Polo 9N. Conseil :

- Afin d'éviter toute blessure, soulevez la roue lors du déboulonnage.

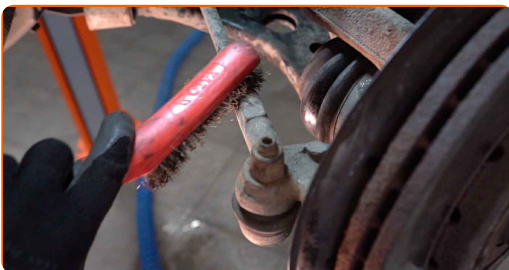
5

Retirez la roue.



6

Nettoyez la fixation reliant l'embout de biellette de direction à la fusée d'essieu. Utilisez une brosse métallique. Servez vous de l'aérosol WD-40.



- 7 Lors du démontage, marquez ou mesurez la position précise du joint rotule sur la tige, ou comptez le nombre de tours afin d'éviter un mauvais alignement futur. Utilisez un pied à coulisse.



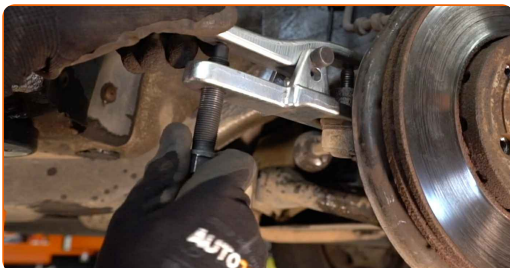
- 8 Désserrez l'écrou de blocage qui retient l'extrémité de la barre stabilisatrice à la barre stabilisatrice. Utilisez une clé mixte de No.22



- 9 Dévissez l'écrou d'attache d'extrémité à la fusée d'essieu. Utilisez une douille n° 19. Utilisez un porte-taraud.

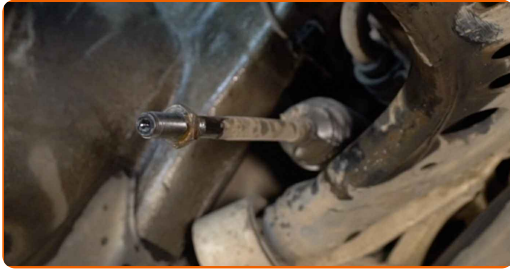


- 10 Déconnectez l'extrémité de la barre de la fusée d'essieu. Servez-vous d'un extracteur de rotules.



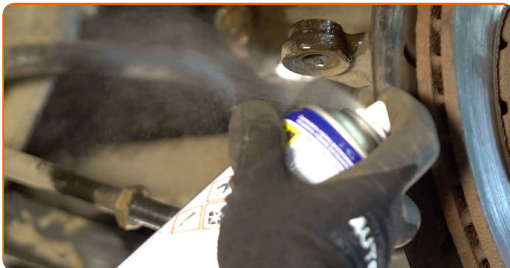
11

Vissez l'extrémité hors de la barre.



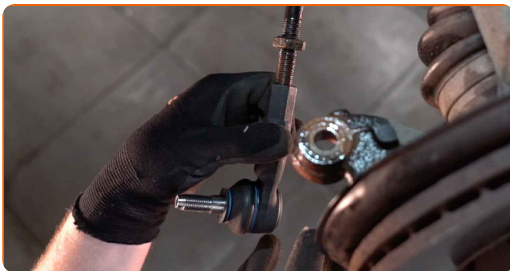
12

Nettoyez les emplacements de montage de l'embout de biellette. Utilisez une brosse métallique. Servez vous de l'aérosol WD-40.



13

Vissez sur un nouveau tirant.

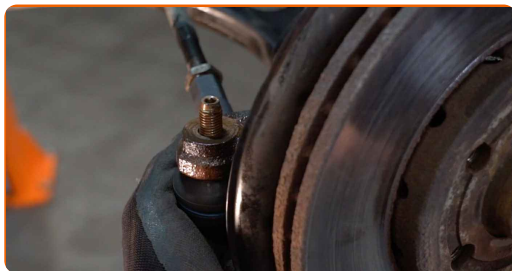


Remplacement : rotule de direction – VW Polo 9N. Les experts d'AUTODOC recommandent :

- Au cours de l'installation de la bielle de direction, pensez à effectuer le même nombre de tours ou à laisser dépasser la même longueur de filetage que celle que vous aurez mesurée.

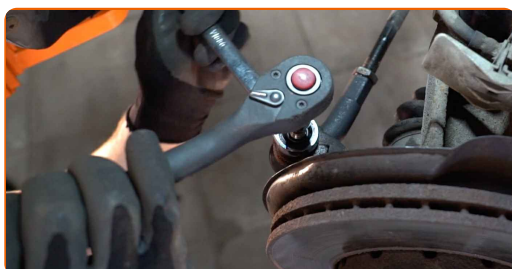
14

Connectez l'extrémité du tirant à la fusée d'essieu.



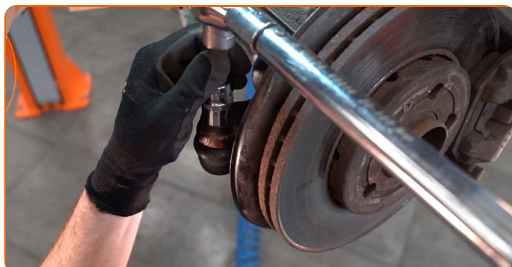
15

Vissez l'écrou de fixation reliant l'embout de biellette à la fusée d'essieu. Utilisez une clé mixte de No.19 Utilisez la clé HEX n° H6. Utilisez une clé à cliquet.



16

Serrez l'écrou de fixation reliant l'embout de biellette de direction à la fusée d'essieu. Utilisez une douille n° 19. Utilisez une clé dynamométrique. Serrez-le jusqu'à 20 Nm.+90°



### AUTODOC recommande:

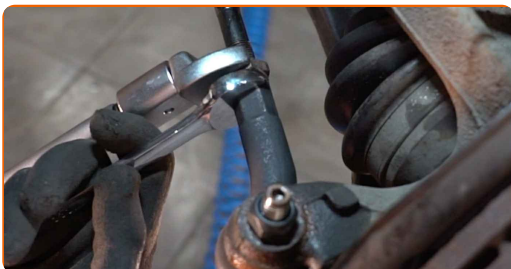
- Attention ! Assurez-vous d'utiliser des fixations neuves.



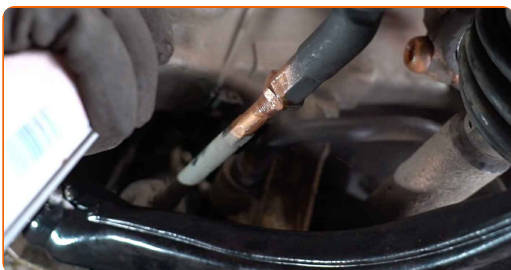
- 17 Lors du démontage, marquez ou mesurez la position précise du joint rotule sur la tige, ou comptez le nombre de tours afin d'éviter un mauvais alignement futur. Utilisez un pied à coulisse.



- 18 Serrez l'écrou de blocage de l'extrémité de la barre. Utilisez une clé mixte de No.22 Utilisez une clé mixte de No.24 Utilisez une clé dynamométrique. Serrez-le jusqu'à 50 Nm.



- 19 Appliquez du produit sur la fixation reliant l'embout de biellette de direction à la fusée d'essieu. Utilisez de la graisse au cuivre.



- 20 Appliquez du produit sur la zone de contact entre le disque de frein et la jante. Utilisez de la graisse au cuivre.



21

Nettoyez la surface du disque de frein. Servez-vous d'un nettoyant pour freins.

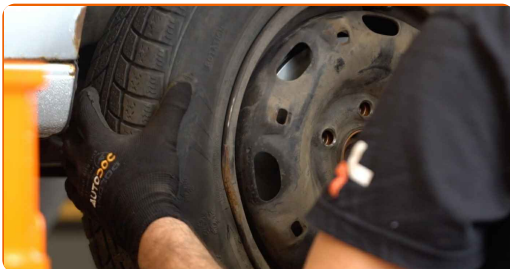


### AUTODOC recommande:

- Remplacement : rotule de direction – VW Polo 9N. Après avoir appliqué le spray, attendez quelques minutes.

22

Installez la roue.



### Remplacement : rotule de direction – VW Polo 9N. Conseil des experts d'AUTODOC :

- Pour éviter de vous blesser, maintenez la roue quand vous dévissez les vis de fixation.

23

Vissez les boulons de la roue. Servez-vous d'une douille à choc pour roue N°17.

24

Abaissez la voiture et serrez les boulons de roue en ordre croisé. Utilisez une clé dynamométrique. Serrez-les jusqu'à 120 Nm.

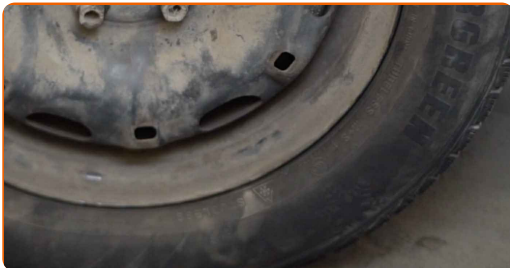


Remplacement : rotule de direction – VW Polo 9N. Conseil d'AUTODOC :

- Vérifiez et ajustez l'alignement si nécessaire.

25

Retirez les crics et les cales.



**BIEN JOUÉ !** 

**VOIR PLUS DE TUTORIELS**

## AUTODOC – PIÈCES AUTOMOBILES EN LIGNE DE HAUTE QUALITÉ ET ABORDABLES

APPLI MOBILE AUTODOC : FAITES DE SUPER AFFAIRES DE MANIÈRE CONFORTABLE

**AUTODOC+**

GET IT ON  
Google Play

Download on the  
App Store

Download

**UNE GRANDE SÉLECTION DE PIÈCES DÉTACHÉES POUR VOTRE VOITURE**

**ACHETEZ DES PIÈCES DÉTACHÉES POUR VW**

**ROTULE DE DIRECTION : UNE VASTE SÉLECTION**

**ACHETEZ DES PIÈCES AUTOMOBILES POUR VW POLO 9N**

**ROTULE DE DIRECTION POUR VW: ACHETEZ MAINTENANT**

**ROTULE DE DIRECTION POUR VW POLO 9N : LES  
MEILLEURS OFFRES ET PROMOTIONS**

## **ⓘ CLAUSE DE NON-RESPONSABILITÉ:**

Ce document ne contient que des recommandations générales que vous pourrez trouver utiles lors de travaux de réparation ou de remplacement. AUTODOC ne peut être tenu responsable d'aucune perte, blessure ou dommage matériel occasionnés lors de processus de réparation ou de remplacement de pièces par une utilisation ou une interprétation incorrectes des informations fournies.

AUTODOC ne peut être tenu responsable d'aucune erreur ou incertitude susceptibles de figurer dans ce guide. Les informations fournies ne le sont qu'à titre purement informatif et ne sauraient se substituer aux conseils de spécialistes.

AUTODOC ne peut être tenu responsable d'aucune utilisation incorrecte ou dangereuse d'équipements, outils et pièces automobiles. AUTODOC recommande fortement de faire preuve de prudence et d'observer les règles de sécurité lors de travaux de réparation ou de remplacement de pièces. Ayez conscience que l'utilisation de pièces automobiles de qualité inférieure ne garantit pas un niveau approprié de sécurité routière.

© Copyright 2021. Tous les contenus de ce site, notamment textes, photographies et illustrations, sont protégés par le droit d'auteur. Tous droits, y compris droits de reproduction, de publication, de modification et de traduction, réservés par AUTODOC GmbH.