



Comment changer :
plaquettes de frein avant
sur **Audi 80 B4** - Guide
de remplacement

TUTORIEL VIDÉO



i Important !

Cette procédure de remplacement peut être appliquée sur le modèle:
 AUDI 100 C3 Berline (44, 44Q) 1.8 quattro, AUDI 100 C3 Berline (44, 44Q) 1.8 Cat
 quattro, AUDI 100 C3 Berline (44, 44Q) 2.2 E Turbo quattro, AUDI 100 C3 Berline (44,
 44Q) 2.3 E quattro, AUDI 100 C3 Berline (44, 44Q) 2.3 quattro (NF), AUDI Quattro (85)
 2.1 Turbo, AUDI Coupe B3 (89, 8B) 2.3, AUDI Coupe B3 (89, 8B) 2.0, AUDI Coupe B3
 (89, 8B) 2.0 16 V, AUDI Coupe B3 (89, 8B) 2.6, AUDI Coupe B3 (89, 8B) 2.3 quattro,
 AUDI Coupe B3 (89, 8B) 2.6 quattro, AUDI 80 B4 Berline (8C2) 1.9 TD, AUDI 80 B4
 Berline (8C2) 1.9 TDI, AUDI 80 B4 Berline (8C2) 1.6, (+ 38)

Les étapes peuvent différer en fonction de la conception du véhicule.

REPLACEMENT : PLAQUETTES DE FREIN – AUDI 80
B4. LISTE DES OUTILS DONT VOUS AUREZ BESOIN :



- Brosse métallique
- Aérosol WD-40
- Nettoyant freins
- Graisse au cuivre
- Pâte anti-grincements
- Lubrifiant céramique à haute température
- Clé dynamométrique
- Clé mixte de No.15
- Douille d'entraînement n°13
- Douille longue à choc pour jantes No.17
- Repousse piston pour étrier de frein
- Clé à cliquet
- Pied-de-biche
- Cale de roue

ACHETER DES OUTILS

Remplacement : plaquettes de frein – Audi 80 B4. Conseil des experts d'AUTODOC :

- Effectuez le remplacement complet des plaquettes de frein pour chaque essieu. Ceci offre un freinage efficace.
- La procédure de remplacement est la même pour les deux plaquettes du même axe.
- Toutes les opérations doivent être conduites avec le moteur éteint.

REPLACEMENT : PLAQUETTES DE FREIN – AUDI 80 B4. UTILISEZ LA PROCÉDURE SUIVANTE :

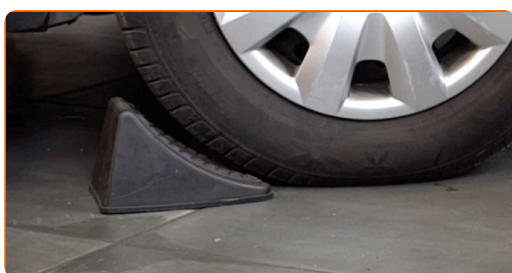
1

Ouvrez le capot. Dévissez le bouchon du réservoir de liquide de frein.



2

Sécurisez les roues avec des cales.



3

Desserrez les boulons de fixation de la roue. Servez-vous d'une douille à choc pour roue N°17.



4

Surélevez l'avant de la voiture et arrimez la.



5

Dévissez les boulons de la roue.



AUTODOC recommande:

- Attention ! Tenez la roue en dévissant les boulons de fixation. Audi 80 B4

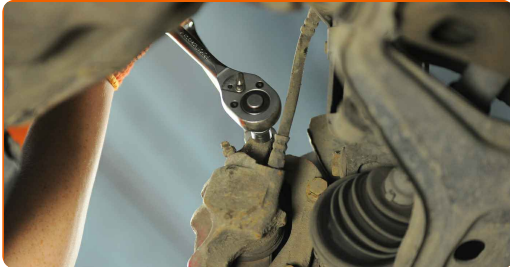
6

Retirez la roue.

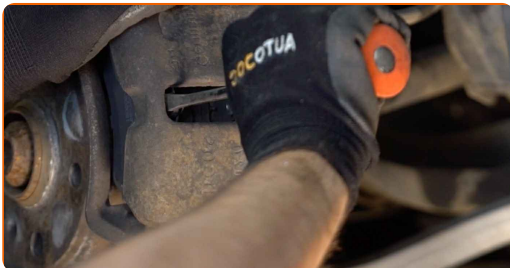


7 Nettoyez les fixations de l'étrier de frein. Utilisez une brosse métallique. Servez-vous d'un nettoyant pour freins.

8 Dévissez l'attache de l'étrier de frein. Utilisez une clé mixte de No.15 Utilisez une douille n° 13. Utilisez une clé à cliquet.



9 Séparez les plaquettes de frein. Servez-vous d'un pied-de-biche.



10 Retirez l'étrier de frein. Servez-vous d'un pied-de-biche.



Remplacement : plaquettes de frein – Audi 80 B4. AUTODOC recommande :

- Attachez l'étrier à la suspension ou à la caisse à l'aide d'un fil de fer, sans débrancher le flexible de frein afin d'éviter la dépressurisation du système.
- Assurez-vous que l'étrier de frein n'est pas accroché sur le flexible de frein.
- N'appuyez pas sur la pédale de frein après le retrait de l'étrier de frein. Le piston pourrait tomber du cylindre de frein, et entraîner une fuite de liquide de frein et une dépressurisation du système.
- Vérifiez le support de l'étrier de frein, ses vis de guidage et ses soufflets. Nettoyez-les. Remplacez-les si nécessaire.

11

Retirez les plaquettes de frein.



Remplacement : plaquettes de frein – Audi 80 B4. AUTODOC recommande :

- Mesurez l'épaisseur des disques de frein. Si la limite est atteinte, la pièce doit être remplacée.

12

Lubrifiez le piston de l'étrier de frein. Servez-vous d'un nettoyant pour freins.



13

Appuyez sur le piston de l'étrier de roue. Servez-vous d'un repousse piston pour étrier de frein.



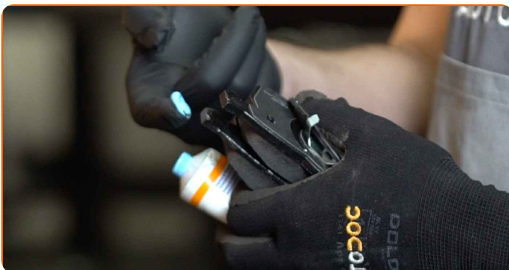
14

Nettoyez le support de l'étrier de frein et retirez toute poussière et encrassement. Utilisez une brosse métallique. Servez-vous d'un nettoyant pour freins.



15

Appliquez du produit sur la zone de contact entre les plaquettes de frein et le support d'étrier de frein. Servez-vous d'une pâte anti-grincement.

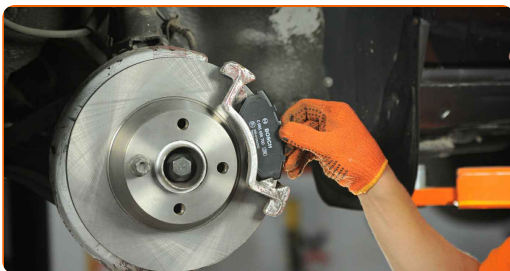


Remplacement : plaquettes de frein – Audi 80 B4. Les professionnels recommandent :

- Assurez-vous que la surface du disque est propre avant d'installer les plaquettes.

16

Installez les plaquettes de frein neuves.



Remplacement : plaquettes de frein – Audi 80 B4. Conseil :

- Assurez-vous que les plaquettes sont installées garnitures face au disque.

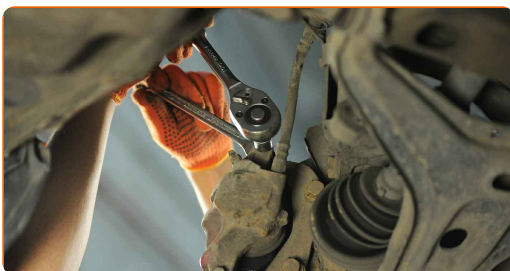
17.1

Installez l'étrier de frein et fixez-le.

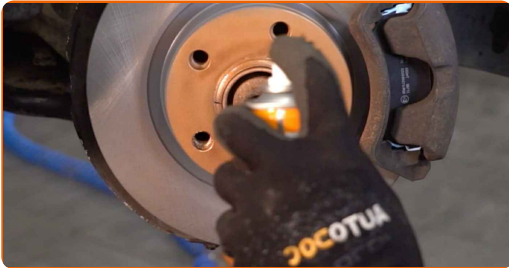


17.2

Utilisez une clé mixte de No.15 Utilisez une douille n° 13. Utilisez une clé dynamométrique. Serrez-le jusqu'à 35 Nm.



- 18 Appliquez du produit sur la zone de contact entre le disque de frein et la jante. Utilisez du lubrifiant céramique à haute température.



- 19 Nettoyez la surface du disque de frein. Servez-vous d'un nettoyant pour freins.



AUTODOC recommande:

- Remplacement : plaquettes de frein – Audi 80 B4. Après avoir appliqué le spray, attendez quelques minutes.

- 20 Installez la roue.



Remplacement : plaquettes de frein – Audi 80 B4. Conseil d'AUTODOC :

- Pour éviter de vous blesser, maintenez la roue quand vous dévissez les vis de fixation.

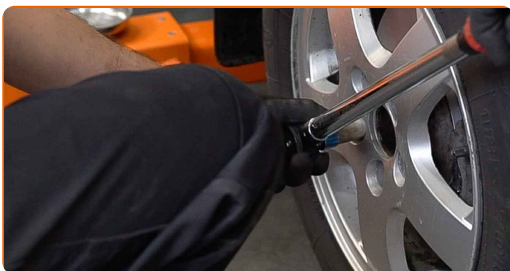
21

Vissez les boulons de la roue. Servez-vous d'une douille à choc pour roue N°17.



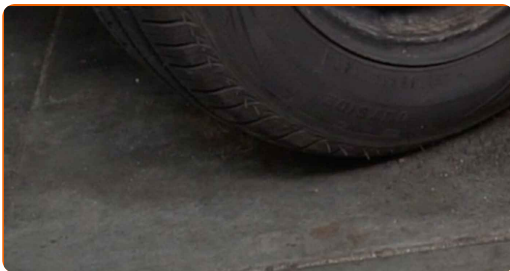
22

Abaissez la voiture et serrez les boulons de roue en ordre croisé. Servez-vous d'une douille à choc pour roue N°17. Utilisez une clé dynamométrique. Serrez-le jusqu'à 120 Nm.



23

Retirez les crics et les cales.

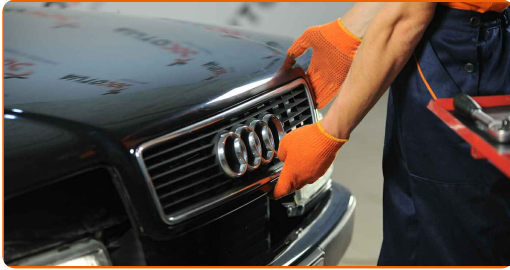


AUTODOC recommande:

- Important ! Remplacement : plaquettes de frein – Audi 80 B4. Vérifiez le niveau du liquide de frein dans le réservoir et rajoutez-en si nécessaire.

24

Resserez le bouchon du réservoir de liquide de frein. Fermez le capot.



Remplacement : plaquettes de frein – Audi 80 B4. Les professionnels recommandent :

- Sans démarrer le moteur, pressez à plusieurs reprises sur la pédale de frein jusqu'à ce que vous sentiez une résistance.

BIEN JOUÉ! 👍

VOIR PLUS DE TUTORIELS

AUTODOC – PIÈCES AUTOMOBILES EN LIGNE DE HAUTE QUALITÉ ET ABORDABLES

APPLI MOBILE AUTODOC : FAITES DE SUPER AFFAIRES DE MANIÈRE CONFORTABLE



AUTODOC

GET IT ON
Google Play

Download on the
App Store

Download

UNE GRANDE SÉLECTION DE PIÈCES DÉTACHÉES POUR VOTRE VOITURE

ACHETEZ DES PIÈCES DÉTACHÉES POUR AUDI

PLAQUETTES DE FREIN : UNE VASTE SÉLECTION

ACHETEZ DES PIÈCES AUTOMOBILES POUR AUDI 80 B4

**PLAQUETTES DE FREIN POUR AUDI: ACHETEZ
MAINTENANT**

**PLAQUETTES DE FREIN POUR AUDI 80 B4 : LES MEILLEURS
OFFRES ET PROMOTIONS**

CLAUDE DE NON-RESPONSABILITÉ:

Ce document ne contient que des recommandations générales que vous pourrez trouver utiles lors de travaux de réparation ou de remplacement. AUTODOC ne peut être tenu responsable d'aucune perte, blessure ou dommage matériel occasionnés lors de processus de réparation ou de remplacement de pièces par une utilisation ou une interprétation incorrectes des informations fournies.

AUTODOC ne peut être tenu responsable d'aucune erreur ou incertitude susceptibles de figurer dans ce guide. Les informations fournies ne le sont qu'à titre purement informatif et ne sauraient se substituer aux conseils de spécialistes.

AUTODOC ne peut être tenu responsable d'aucune utilisation incorrecte ou dangereuse d'équipements, outils et pièces automobiles. AUTODOC recommande fortement de faire preuve de prudence et d'observer les règles de sécurité lors de travaux de réparation ou de remplacement de pièces. Ayez conscience que l'utilisation de pièces automobiles de qualité inférieure ne garantit pas un niveau approprié de sécurité routière.

© Copyright 2022. Tous les contenus de ce site, notamment textes, photographies et illustrations, sont protégés par le droit d'auteur. Tous droits, y compris droits de reproduction, de publication, de modification et de traduction, réservés par AUTODOC GmbH.