



Comment changer :
amortisseur arrière sur
Audi A3 8L1 - Guide de
remplacement

TUTORIEL VIDÉO



Important !

Cette procédure de remplacement peut être appliquée sur le modèle:
AUDI A3 3/5 portes (8L1) 1.6, AUDI A3 3/5 portes (8L1) 1.8 T, AUDI A3 3/5 portes (8L1) 1.9 TDI, AUDI A1 3/5 portes (8X1, 8XK) 1.4 TFSI, AUDI A1 3/5 portes (8X1, 8XK) 1.6 TDI, AUDI A1 3/5 portes (8X1, 8XK) 2.0 TDI, AUDI TT Coupe (8N3) 1.8 T, AUDI A3 3/5 portes (8L1) 1.8 T quattro, AUDI A3 3/5 portes (8L1) S3 quattro, AUDI TT Roadster (8N9) 1.8 T, AUDI A1 3/5 portes (8X1, 8XK) 1.2 TFSI

Les étapes peuvent différer en fonction de la conception du véhicule.

REPLACEMENT : AMORTISSEUR – AUDI A3 8L1.
 OUTILS DONT VOUS AVEZ BESOIN :



- Brosse métallique
- Aérosol WD-40
- Graisse au cuivre
- Douille d'entraînement n°16
- Clé mixte de No.16
- Clé dynamométrique
- Clé ajustable
- Douille longue à choc pour jantes No.17
- Cric hydraulique télescopique pour transmission
- Cale de roue

ACHETER DES OUTILS

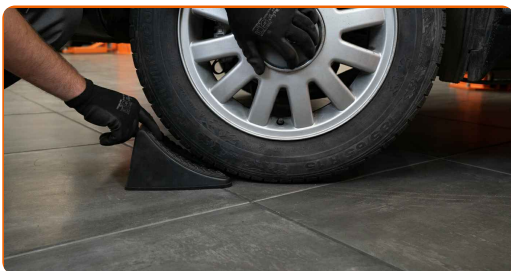
Remplacement : amortisseur – Audi A3 8L1. Conseil des experts d'AUTODOC :

- Les deux amortisseurs de la suspension arrière doivent être remplacés en même temps.
- La procédure de remplacement est la même pour les deux amortisseurs arrière.
- Toutes les opérations doivent être conduites avec le moteur éteint.

EFFECTUEZ LE REMPLACEMENT DANS L'ORDRE SUIVANT:

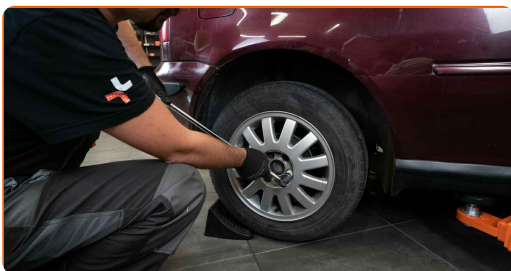
1

Sécurisez les roues avec des cales.



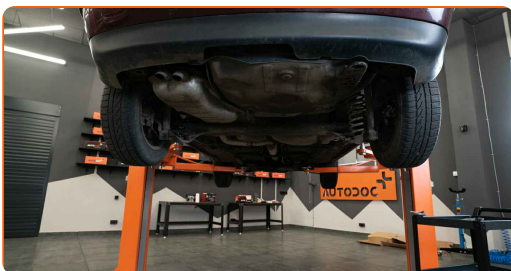
2

Desserrez les boulons de fixation de la roue. Servez-vous d'une douille à choc pour roue N°17.



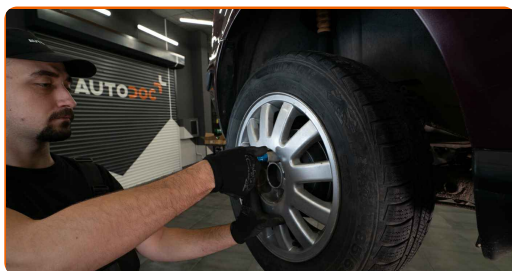
3

Surélevez l'arrière de la voiture et arrimez la.



4

Dévissez les boulons de la roue.

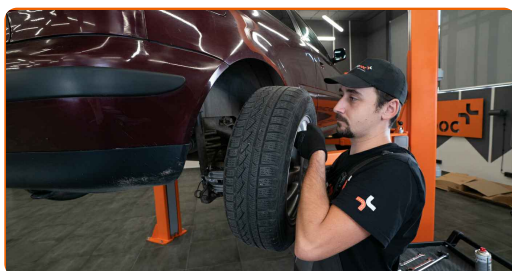


AUTODOC recommande:

- Attention ! Pour éviter de vous blesser, tenez la roue en dévissant les boulons de fixation. Audi A3 8L1

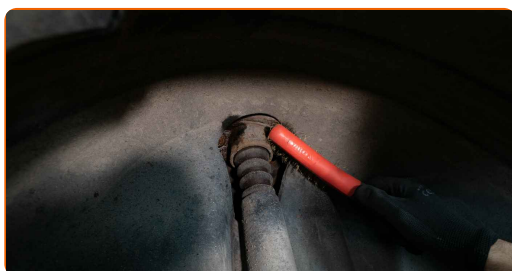
5

Retirez la roue.



6

Nettoyez les fixations de l'amortisseur. Utilisez une brosse métallique. Servez vous de l'aérosol WD-40.



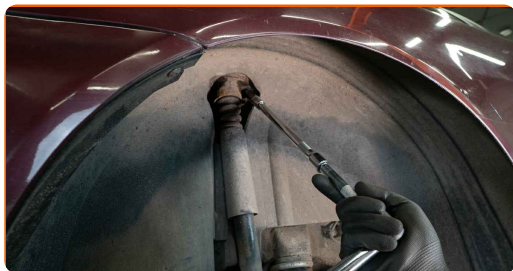
7

Supportez le bras. Servez vous d'un cric à transmission hydraulique.



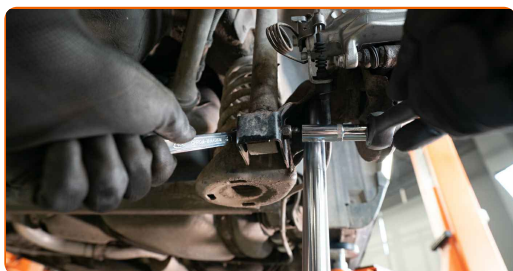
8

Dévissez l'attache supérieure de l'amortisseur. Utilisez une douille n° 16.



9

Dévissez l'attache inférieure de l'amortisseur. Utilisez une clé mixte de No.16. Utilisez une douille n° 16.

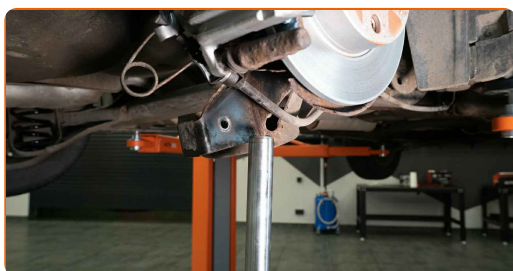


Remplacement : amortisseur – Audi A3 8L1. Conseil :

- Pour éviter de vous blesser, maintenez l'amortisseur quand vous dévissez les vis de fixation.

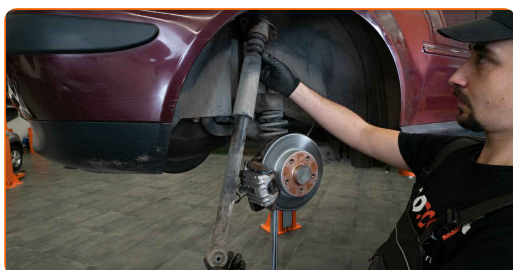
10

Retirez le support du dessous du bras arrière.

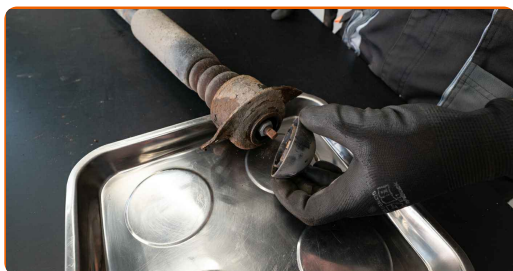


11

Retirez l'amortisseur.



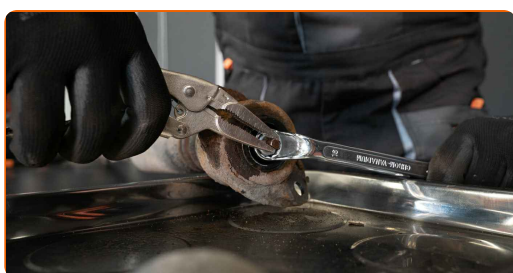
12 Retirez le bouchon de protection du support de l'amortisseur.



13 Nettoyez les fixations de la tige d'amortisseur. Utilisez une brosse métallique. Servez vous de l'aérosol WD-40.



14 Retirez l'attache de la tige du piston de l'amortisseur. Utilisez une clé mixte de No.16. Servez-vous d'une clé ajustable.



15 Retirez le support de l'amortisseur, ainsi que le soufflet et la butée.



Remplacement : amortisseur – Audi A3 8L1. Les experts d'AUTODOC recommandent :

- Examinez soigneusement le support de l'amortisseur, le soufflet antipoussière et la butée. Remplacez-les si nécessaire.
- Avant d'installer un nouvel amortisseur, vous devez le pomper manuellement 3 à 5 fois.

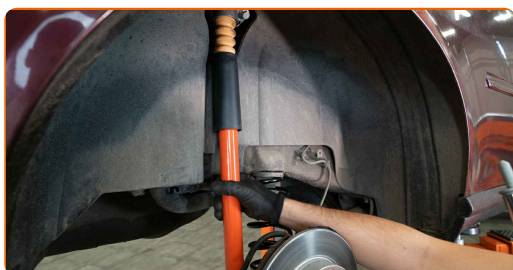
16 Installez le soufflet ainsi qu'une butée sur l'amortisseur.



17 Installez le support supérieur sur le nouvel amortisseur, et sécurisez-le. Utilisez une clé mixte de No.16. Serrez-vous d'une clé ajustable. Utilisez une clé dynamométrique. Serrez-le jusqu'à 25 Nm.

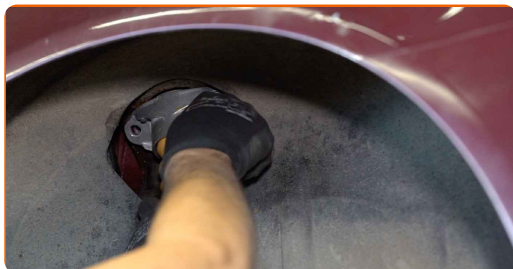


18 Placez l'amortisseur sur l'arche de roue et fixez-le.



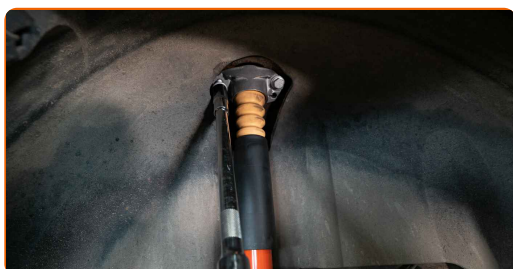
19

Servez-vous du trou central pour vous guider lors de l'installation de la coupelle de l'amortisseur.



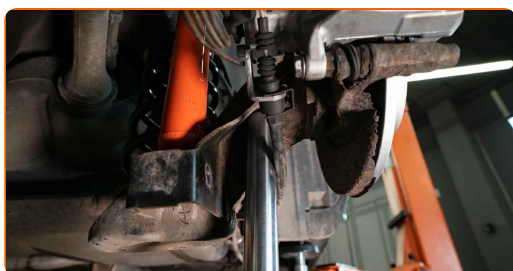
20

Serrez l'attache de l'amortisseur supérieur. Attention ! Assurez-vous d'utiliser des fixations neuves. Utilisez une douille n° 16. Utilisez une clé dynamométrique. Serrez-le jusqu'à 30 Nm.+90°



21

Supportez le bras. Servez vous d'un cric à transmission hydraulique.



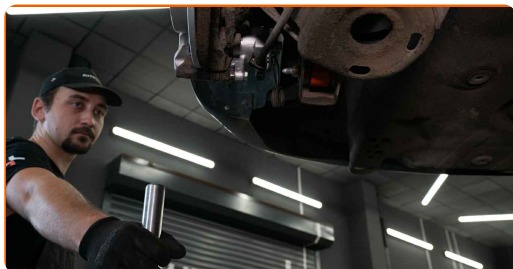
22

Serrez l'attache inférieure de l'amortisseur. Attention ! Assurez-vous d'utiliser des fixations neuves. Utilisez une clé mixte de No.16. Utilisez une douille n° 16. Utilisez une clé dynamométrique. Serrez-le jusqu'à 40 Nm.+90°



23

Retirez le support du dessous du bras arrière.



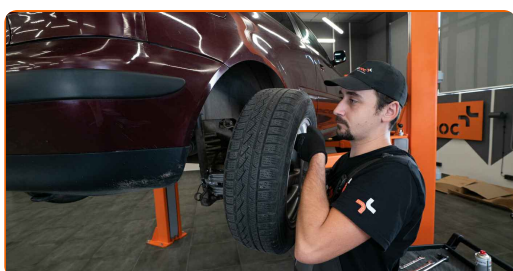
24

Nettoyez le siège de fixation de la jante. Utilisez une brosse métallique. Traitez la surface de contact. Utilisez de la graisse au cuivre.



25

Installez la roue.

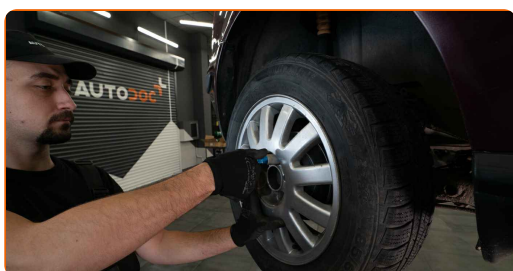


Remplacement : amortisseur – Audi A3 8L1. AUTODOC recommande :

- Pour éviter de vous blesser, maintenez la roue quand vous dévissez les vis de fixation.

26

Vissez les boulons de la roue. Servez-vous d'une douille à choc pour roue N°17.



- 27 Abaissez la voiture et serrez les boulons de roue en ordre croisé. Utilisez une clé dynamométrique. Serrez-le jusqu'à 120 Nm.



- 28 Retirez les crics et les cales.



BIEN JOUÉ! 

VOIR PLUS DE TUTORIELS

AUTODOC – PIÈCES AUTOMOBILES EN LIGNE DE HAUTE QUALITÉ ET ABORDABLES

APPLI MOBILE AUTODOC : FAITES DE SUPER AFFAIRES DE MANIÈRE CONFORTABLE



+ AUTODOC

GET IT ON
Google Play

Download on the
App Store

Download

UNE GRANDE SÉLECTION DE PIÈCES DÉTACHÉES POUR VOTRE VOITURE

ACHETEZ DES PIÈCES DÉTACHÉES POUR AUDI

AMORTISSEUR : UNE VASTE SÉLECTION

ACHETEZ DES PIÈCES AUTOMOBILES POUR AUDI A3 8L1

AMORTISSEUR POUR AUDI: ACHETEZ MAINTENANT

**AMORTISSEUR POUR AUDI A3 8L1 : LES MEILLEURS OFFRES
ET PROMOTIONS**

ⓘ CLAUSE DE NON-RESPONSABILITÉ:

Ce document ne contient que des recommandations générales que vous pourrez trouver utiles lors de travaux de réparation ou de remplacement. AUTODOC ne peut être tenu responsable d'aucune perte, blessure ou dommage matériel occasionnés lors de processus de réparation ou de remplacement de pièces par une utilisation ou une interprétation incorrectes des informations fournies.

AUTODOC ne peut être tenu responsable d'aucune erreur ou incertitude susceptibles de figurer dans ce guide. Les informations fournies ne le sont qu'à titre purement informatif et ne sauraient se substituer aux conseils de spécialistes.

AUTODOC ne peut être tenu responsable d'aucune utilisation incorrecte ou dangereuse d'équipements, outils et pièces automobiles. AUTODOC recommande fortement de faire preuve de prudence et d'observer les règles de sécurité lors de travaux de réparation ou de remplacement de pièces. Ayez conscience que l'utilisation de pièces automobiles de qualité inférieure ne garantit pas un niveau approprié de sécurité routière.

© Copyright 2023. Tous les contenus de ce site, notamment textes, photographies et illustrations, sont protégés par le droit d'auteur. Tous droits, y compris droits de reproduction, de publication, de modification et de traduction, réservés par AUTODOC SE.