



Comment changer :  
bougies d'allumage sur  
**Audi A4 B5 berline** -  
Guide de remplacement

## TUTORIEL VIDÉO

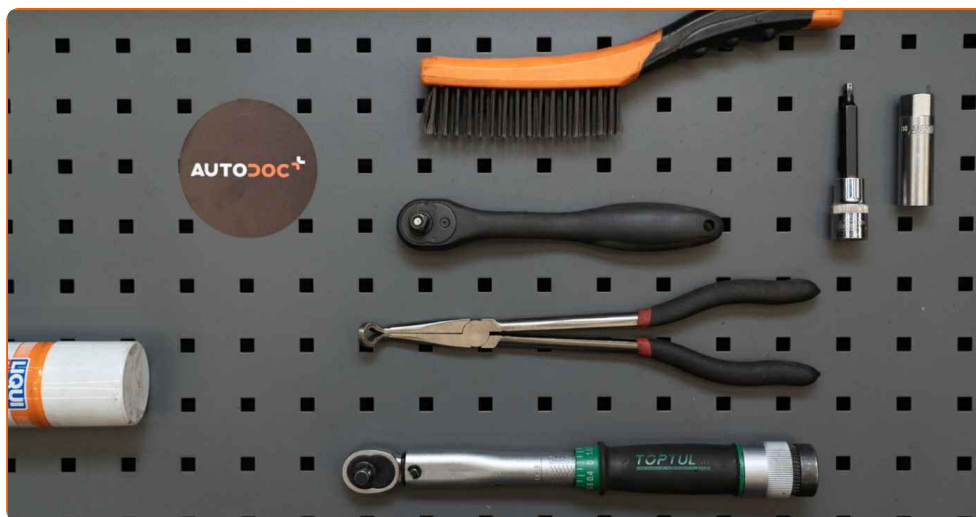
**i Important !**

Cette procédure de remplacement peut être appliquée sur le modèle:

AUDI A4 Berline (8D2, B5) 1.8, AUDI A4 Berline (8D2, B5) 1.8 quattro, AUDI A4 Avant (8D5, B5) 1.6, AUDI A4 Avant (8D5, B5) 1.8, AUDI A4 Avant (8D5, B5) 1.8 quattro, AUDI A6 Berline (4A2, C4) 1.8, AUDI A6 Avant (4A5, C4) 1.8, AUDI A6 Berline (4A2, C4) 1.8 quattro, AUDI A6 Avant (4A5, C4) 1.8 quattro, AUDI A3 3/5 portes (8L1) 1.6, AUDI A3 3/5 portes (8L1) 1.8, AUDI A3 3/5 portes (8P1) 1.6 E-Power, AUDI A3 Sportback (8PA) 1.6 E-Power, AUDI Cabriolet (8G7, B4) 1.8, AUDI A6 Berline (4B2, C5) 1.8, (+ 14)

Les étapes peuvent différer en fonction de la conception du véhicule.

REPLACEMENT : BOUGIES D'ALLUMAGE – AUDI A4  
B5 BERLINE. LISTE DES OUTILS DONT VOUS AUREZ  
BESOIN :



- Lubrifiant antigrippant température élevée
- Clé dynamométrique
- Douille de bougie d'allumage n°16
- Douille hexagonale n° H5
- Clé à cliquet
- Tenailles
- Couverture des ailes

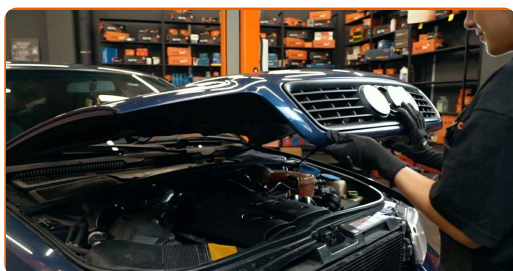
**ACHETER DES OUTILS**

Remplacement : bougies d'allumage – Audi A4 B5 berline. Les experts d'AUTODOC recommandent :

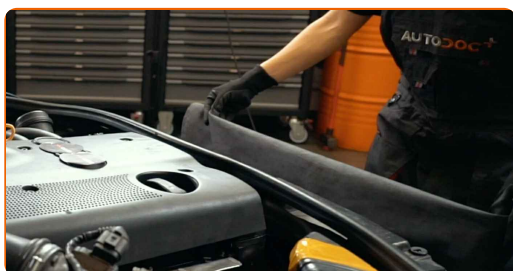
- La procédure de remplacement est identique pour toutes les bougies d'allumage.
- Toutes les opérations doivent être conduites avec le moteur éteint.

## REPLACEMENT : BOUGIES D'ALLUMAGE – AUDI A4 B5 BERLINE. SUIVEZ LES ÉTAPES SUIVANTES :

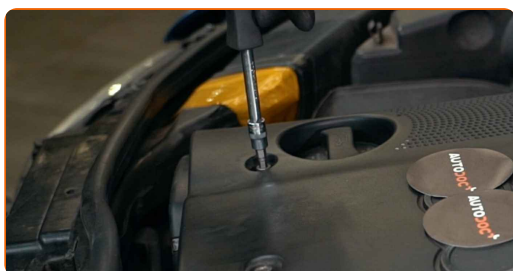
**1** Ouvrez le capot.



**2** Servez-vous d'une housse d'aile pour protéger les parties peintes et plastiques de la voiture.



**3** Dévissez les attaches du cache moteur. Utilisez la clé HEX n° H5. Utilisez une clé à cliquet.



4

Retirez le couvercle du moteur.

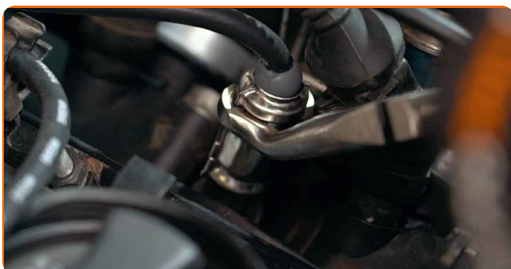


**AUTODOC recommande:**

- Remplacement : bougies d'allumage – Audi A4 B5 berline. Ne forcez pas trop lorsque vous retirez la pièce car cela pourrait l'endommager.

5

Retirez les connecteurs des bougies d'allumages de leur puits. Utilisez des tenailles.



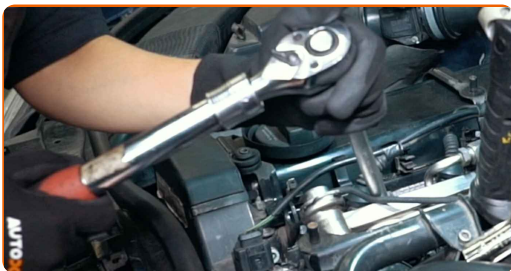
**Remplacement : bougies d'allumage – Audi A4 B5 berline. Conseil :**

- Prenez soin de ne pas endommager les connecteurs des bougies d'allumage.
- Mémoriser la séquence des connecteurs des bougies d'allumage.

6

Nettoyez la saleté, la poussière et les débris se trouvant à l'intérieur du puits de la bougie d'allumage.

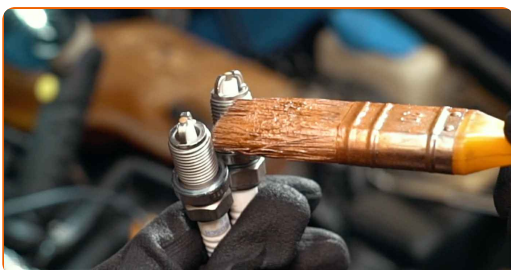
**7** Devissez les bougies d'allumage. Servez-vous de la douille de bougie d'allumage n°16. Utilisez une clé à cliquet.



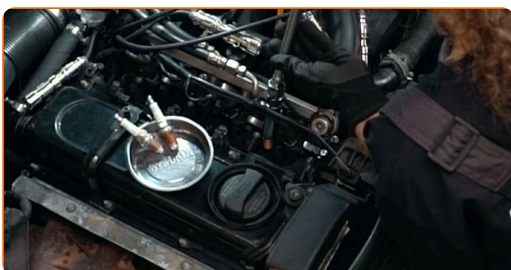
**8** Retirez les bougies d'allumage.



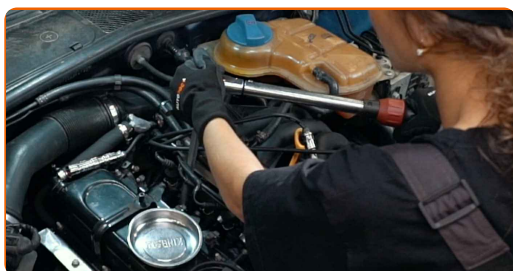
**9** Appliquez une fine couche d'antigrippant à haute température sur les fils des nouvelles bougies d'allumage.



**10** Installez les nouvelles bougies dans les puits.



- 11** Vissez les nouvelles bougies et serrez-les. Servez-vous de la douille de bougie d'allumage n°16. Utilisez une clé dynamométrique. Serrez-le jusqu'à 25 Nm.



**Remplacement : bougies d'allumage – Audi A4 B5 berline. Conseil d'AUTODOC**

- Ne serrez pas les bougies trop fort. Un couple de serrage trop fort peut endommager le filetage de la connexion.
- Faites attention lorsque vous travaillez avec une clé à bougie. En cas de dérapage, celle-ci peut endommager le connecteur fileté.

- 12** Installez les connecteurs de la bougie d'allumage dans leur puits. Utilisez des tenailles. Assurez-vous d'entendre le clic qui confirme que la pièce est fermement en place.



**Remplacement : bougies d'allumage – Audi A4 B5 berline. Conseil des experts d'AUTODOC :**

- Suivez la séquence d'installation.

- 13** Faites tourner le moteur quelques minutes. C'est nécessaire pour s'assurer que le composant fonctionne correctement.



- 14** Éteignez le moteur.

- 15** Installez le couvercle du moteur et sécurisez-le.



**Remplacement : bougies d'allumage – Audi A4 B5 berline. Les professionnels recommandent :**

- Assurez-vous que le cache moteur est bien en place. Il ne faut pas qu'il soit déplacé de manière incompatible avec les attaches de guidage.
- Remplacement : bougies d'allumage – Audi A4 B5 berline. Ne forcez pas trop lors de l'installation. Vous pourriez endommager la pièce.

- 16** Vissez les attaches du cache moteur. Utilisez la clé HEX n° H5. Utilisez une clé à cliquet.





17

Retirez la housse d'aile.



18

Fermez le capot.



**BIEN JOUÉ !** 

**VOIR PLUS DE TUTORIELS**

# AUTODOC – PIÈCES AUTOMOBILES EN LIGNE DE HAUTE QUALITÉ ET ABORDABLES

APPLI MOBILE AUTODOC : FAITES DE SUPER AFFAIRES DE MANIÈRE CONFORTABLE



**+ AUTODOC**

GET IT ON  
**Google Play**

Download on the  
**App Store**

**Download**

**UNE GRANDE SÉLECTION DE PIÈCES DÉTACHÉES POUR VOTRE VOITURE**

**ACHETEZ DES PIÈCES DÉTACHÉES POUR AUDI**

**BOUGIES D'ALLUMAGE : UNE VASTE SÉLECTION**

**ACHETEZ DES PIÈCES AUTOMOBILES POUR AUDI A4 B5  
BERLINE**

**BOUGIES D'ALLUMAGE POUR AUDI: ACHETEZ  
MAINTENANT**

**BOUGIES D'ALLUMAGE POUR AUDI A4 B5 BERLINE : LES  
MEILLEURS OFFRES ET PROMOTIONS**

## **ⓘ CLAUSE DE NON-RESPONSABILITÉ:**

Ce document ne contient que des recommandations générales que vous pourrez trouver utiles lors de travaux de réparation ou de remplacement. AUTODOC ne peut être tenu responsable d'aucune perte, blessure ou dommage matériel occasionnés lors de processus de réparation ou de remplacement de pièces par une utilisation ou une interprétation incorrectes des informations fournies.

AUTODOC ne peut être tenu responsable d'aucune erreur ou incertitude susceptibles de figurer dans ce guide. Les informations fournies ne le sont qu'à titre purement informatif et ne sauraient se substituer aux conseils de spécialistes.

AUTODOC ne peut être tenu responsable d'aucune utilisation incorrecte ou dangereuse d'équipements, outils et pièces automobiles. AUTODOC recommande fortement de faire preuve de prudence et d'observer les règles de sécurité lors de travaux de réparation ou de remplacement de pièces. Ayez conscience que l'utilisation de pièces automobiles de qualité inférieure ne garantit pas un niveau approprié de sécurité routière.

© Copyright 2023. Tous les contenus de ce site, notamment textes, photographies et illustrations, sont protégés par le droit d'auteur. Tous droits, y compris droits de reproduction, de publication, de modification et de traduction, réservés par AUTODOC SE.