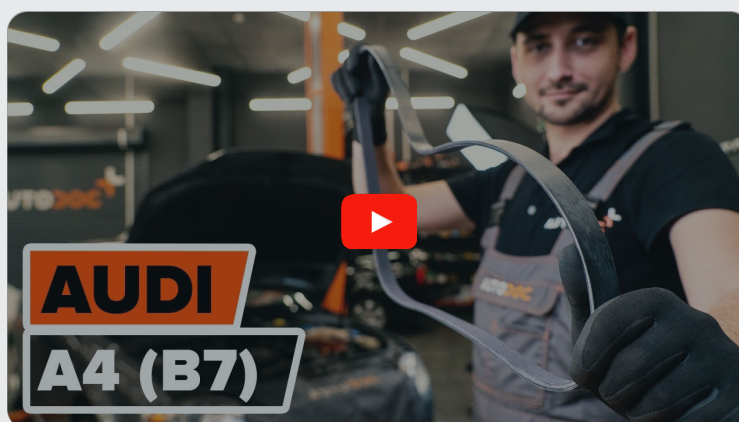




Comment changer :
courroie poly V sur **Audi**
A4 B7 - Guide de
remplacement

TUTORIEL VIDÉO



i Important !

Cette procédure de remplacement peut être appliquée sur le modèle:

AUDI A4 B6 Berline (8E2) 1.8 T, AUDI A4 B6 Berline (8E2) 2.0, AUDI A4 B6 Berline (8E2) 1.6, AUDI A4 B6 Avant (8E5) 1.6, AUDI A4 B6 Avant (8E5) 2.0, AUDI A4 B6 Berline (8E2) 2.0 FSI, AUDI A4 B6 Avant (8E5) 2.0 FSI, AUDI A4 B6 Berline (8E2) 1.8 T quattro, AUDI A4 B6 Avant (8E5) 1.8 T, AUDI A4 B6 Avant (8E5) 1.8 T quattro, AUDI A4 B6/B7 Cabriolet (8H7, 8HE) 1.8 T, AUDI A4 B6/B7 Cabriolet (8H7, 8HE) 1.8 T quattro, AUDI A4 B7 Berline (8EC) 2.0 TFSI quattro, AUDI A4 B7 Berline (8EC) 1.8 T, AUDI A4 B7 Berline (8EC) 1.8 T quattro, (+ 14)

Les étapes peuvent différer en fonction de la conception du véhicule.

REPLACEMENT : COURROIE POLY V – AUDI A4 B7.
OUTILS DONT VOUS AUREZ BESOIN :



- Clé mixte de No.17
- Couverture des ailes

ACHETER DES OUTILS

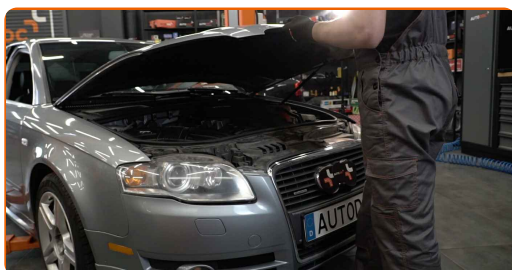
Remplacement : courroie poly V – Audi A4 B7. Conseil des experts d'AUTODOC :

- Toutes les opérations doivent être conduites avec le moteur éteint.

REPLACEMENT : COURROIE POLY V – AUDI A4 B7. SUIVEZ LES ÉTAPES SUIVANTES :

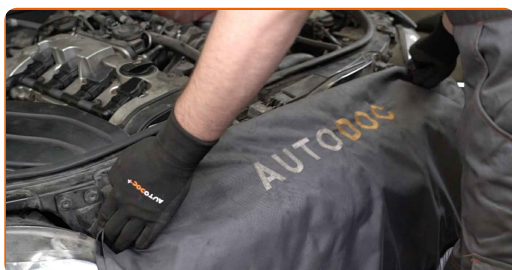
1

Ouvrez le capot.



2

Servez-vous d'une housse d'aile pour protéger les parties peintes et plastiques de la voiture.



3

Retirez le couvercle du moteur.



AUTODOC recommande:

- Remplacement : courroie poly V – Audi A4 B7. Ne forcez pas trop lorsque vous retirez la pièce car cela pourrait l'endommager.

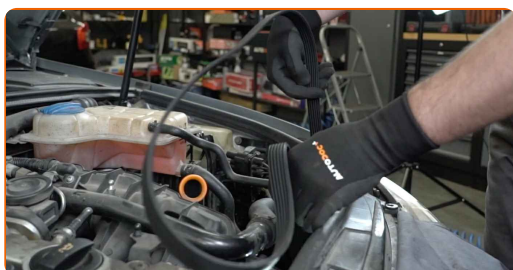
4

Mettez de côté la poulie de tendeur de la courroie en V crantée. Utilisez une clé mixte de No.17



5

Retirez la courroie en V crantée.



Remplacement : courroie poly V – Audi A4 B7. AUTODOC recommande :

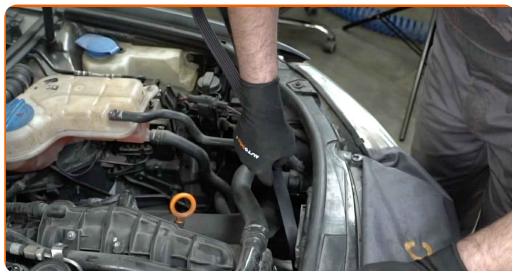
- Vérifiez l'état de la poulie du tendeur et de la poulie libre. Remplacez-les au besoin.

6

Remplacez la poulie du tendeur à sa position initiale. Utilisez une clé mixte de No.17

7

Installez la courroie en V crantée.



Remplacement : courroie poly V – Audi A4 B7. Conseil :

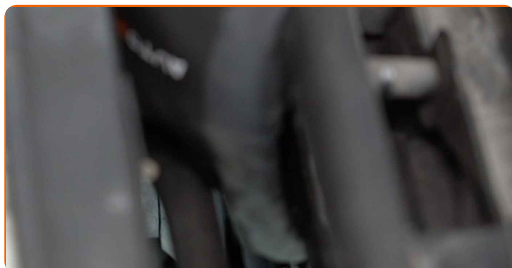
- Assurez-vous que la courroie en V crantée est correctement serrée sur toutes les poulies.

8

Mettez de côté la poulie de tendeur de la courroie en V crantée. Utilisez une clé mixte de No.17

9

Installez la courroie striée en V sur le tendeur.



10

Remplacez la poulie du tendeur à sa position initiale. Utilisez une clé mixte de No.17



11

Faites tourner le moteur quelques minutes. C'est nécessaire pour s'assurer que le composant fonctionne correctement.

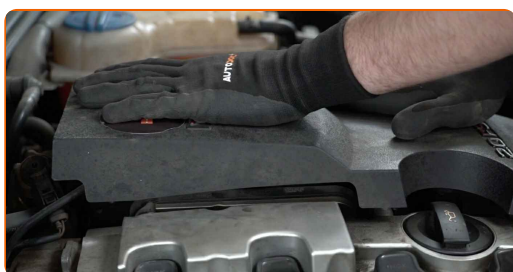


12

Éteignez le moteur.

13

Installez le couvercle du moteur et sécurisez-le.



AUTODOC recommande:

- Remplacement : courroie poly V – Audi A4 B7. Ne forcez pas trop lors de l'installation. Vous pourriez endommager la pièce.
- Assurez-vous que le cache moteur est bien en place. Il ne faut pas qu'il soit déplacé de manière incompatible avec les attaches de guidage.

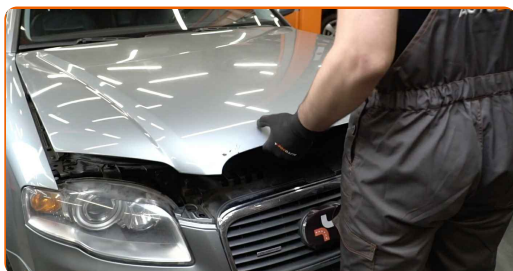
14

Retirez la housse d'aile.



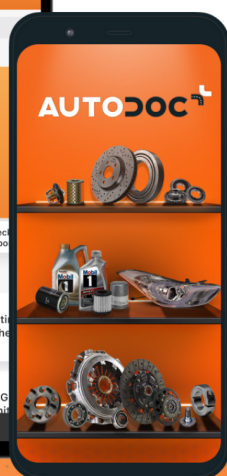
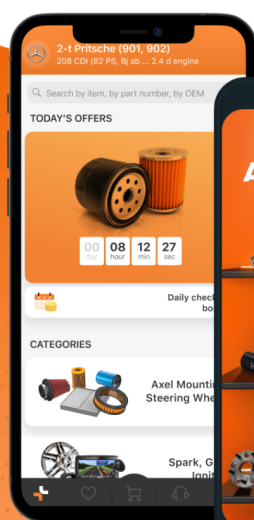
15

Fermez le capot.

**BIEN JOUÉ !** 👍[VOIR PLUS DE TUTORIELS](#)

AUTODOC – PIÈCES AUTOMOBILES EN LIGNE DE HAUTE QUALITÉ ET ABORDABLES

APPLI MOBILE AUTODOC : FAITES DE SUPER AFFAIRES DE
MANIÈRE CONFORTABLE



AUTODOC

GET IT ON
Google Play

Download on the
App Store

Download

**UNE GRANDE SÉLECTION DE PIÈCES DÉTACHÉES POUR
VOTRE VOITURE**

ACHETEZ DES PIÈCES DÉTACHÉES POUR AUDI

COURROIE POLY V : UNE VASTE SÉLECTION

ACHETEZ DES PIÈCES AUTOMOBILES POUR AUDI A4 B7**COURROIE POLY V POUR AUDI: ACHETEZ MAINTENANT****COURROIE POLY V POUR AUDI A4 B7 : LES MEILLEURS
OFFRES ET PROMOTIONS**

CLAUSE DE NON-RESPONSABILITÉ:

Ce document ne contient que des recommandations générales que vous pourrez trouver utiles lors de travaux de réparation ou de remplacement. AUTODOC ne peut être tenu responsable d'aucune perte, blessure ou dommage matériel occasionnés lors de processus de réparation ou de remplacement de pièces par une utilisation ou une interprétation incorrectes des informations fournies.

AUTODOC ne peut être tenu responsable d'aucune erreur ou incertitude susceptibles de figurer dans ce guide. Les informations fournies ne le sont qu'à titre purement informatif et ne sauraient se substituer aux conseils de spécialistes.

AUTODOC ne peut être tenu responsable d'aucune utilisation incorrecte ou dangereuse d'équipements, outils et pièces automobiles. AUTODOC recommande fortement de faire preuve de prudence et d'observer les règles de sécurité lors de travaux de réparation ou de remplacement de pièces. Ayez conscience que l'utilisation de pièces automobiles de qualité inférieure ne garantit pas un niveau approprié de sécurité routière.

© Copyright 2022. Tous les contenus de ce site, notamment textes, photographies et illustrations, sont protégés par le droit d'auteur. Tous droits, y compris droits de reproduction, de publication, de modification et de traduction, réservés par AUTODOC GmbH.