



Comment changer :
roulement de roue
arrière sur **ABARTH 500 /
595 / 695 3/5 portes (312)**
- Guide de
remplacement

TUTORIEL VIDÉO SIMILAIRE



Cette vidéo présente la procédure de remplacement d'une pièce similaire sur un autre véhicule.

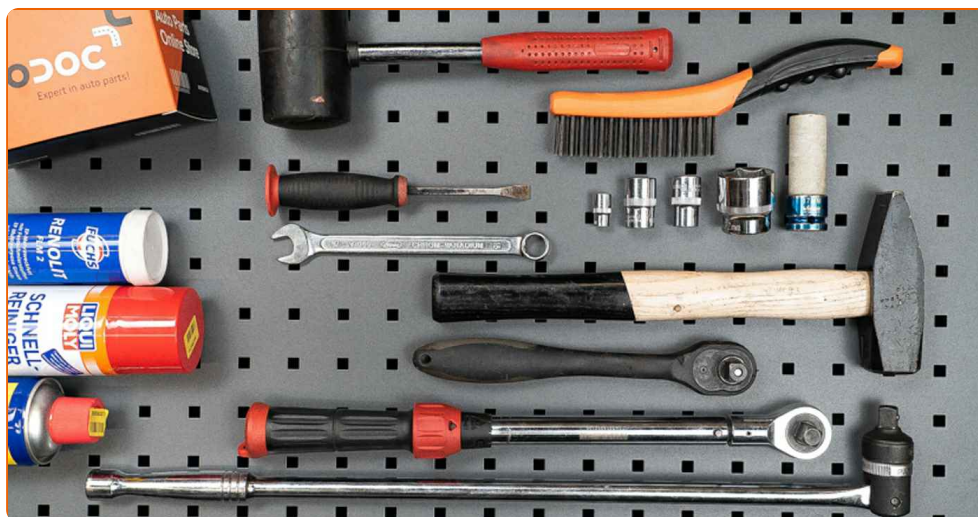
Important !

Cette procédure de remplacement peut être appliquée sur le modèle ABARTH 500 / 595 / 695 3/5 portes (312) 1.4 (312.AXF11), ABARTH 500 / 595 / 695 3/5 portes (312) 1.4 (312.AXT1A), ABARTH 500 / 595 / 695 3/5 portes (312) 1.4 (312.AXD1A), ABARTH 500 / 595 / 695 3/5 portes (312) 1.4 (312.AXF11, 312.AXF1A, 312.AXD1A), ABARTH 500 / 595 / 695 3/5 portes (312) 1.4 (312.AXF1A)

Les étapes peuvent différer en fonction de la conception du véhicule.

Ce tutoriel a été conçu à l'origine pour la procédure de remplacement d'une pièce détachée similaire sur : FIAT BRAVO II (198) 1.6 D Multijet

**REPLACEMENT : ROULEMENT DE ROUE – ABARTH
500 / 595 / 695 3/5 PORTES (312). LISTE DES OUTILS
DONT VOUS AUREZ BESOIN :**



- Brosse métallique
- Aérosol WD-40
- Nettoyant freins
- Nettoyant multi-usages en spray
- Graisse au cuivre
- Douille d'entraînement n°12
- Douille d'entraînement n°13
- Douille d'entraînement n°17
- Douille d'entraînement n°32
- Douille longue à choc pour jantes No.17
- Clé à cliquet
- Clé dynamométrique
- Porte-taraud
- Marteau
- Maillet en caoutchouc
- Pied-de-biche
- Cale de roue

Acheter des outils

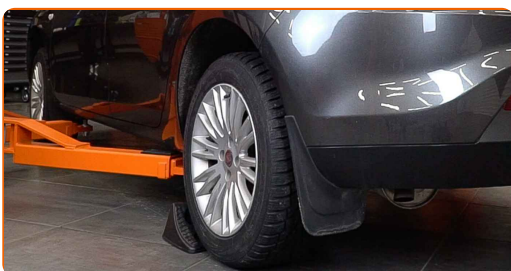
Remplacement : roulement de roue – ABARTH 500 / 595 / 695 3/5 portes (312). Les experts d'AUTODOC recommandent :

- Ne réutilisez pas l'ensemble de roulement de votre ABARTH 500 / 595 / 695 3/5 portes (312).
- La procédure de remplacement du roulement de moyeu de roue est identique sur les deux roues du même axe.
- Toutes les opérations doivent être conduites avec le moteur éteint.

REPLACEMENT : ROULEMENT DE ROUE – ABARTH 500 / 595 / 695 3/5 PORTES (312). UTILISEZ LA PROCÉDURE SUIVANTE :

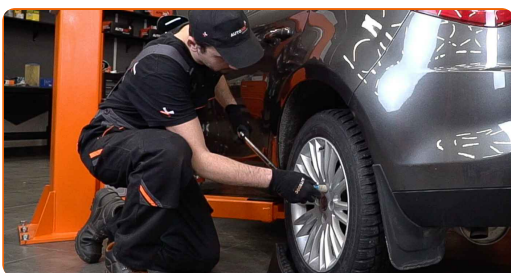
1

Sécurisez les roues avec des cales.



2

Desserrez les boulons de fixation de la roue. Servez-vous d'une douille à choc pour roue N°17.



3

Surélevez l'arrière de la voiture et arrimez la.

4

Dévissez les boulons de la roue.



AUTODOC recommande:

- Attention ! Pour éviter de vous blesser, tenez la roue en dévissant les boulons de fixation. ABARTH 500 / 595 / 695 3/5 portes (312)

5

Retirez la roue.



6

Nettoyez les fixations de l'étrier de frein. Utilisez une brosse métallique. Servez vous de l'aérosol WD-40.



7

Dévissez l'attache de l'étrier de frein. Utilisez une douille n° 13. Utilisez une clé à cliquet.



8

Retirez l'étrier de frein. Servez-vous d'un pied-de-biche.

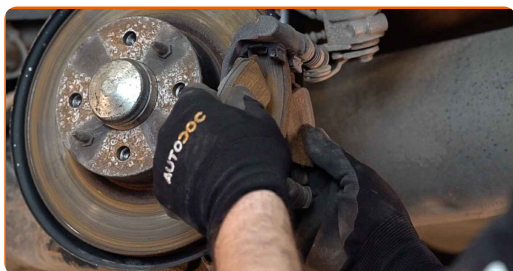


Remplacement : roulement de roue – ABARTH 500 / 595 / 695 3/5 portes (312). AUTODOC recommande :

- Attachez l'étrier à la suspension ou à la caisse à l'aide d'un fil de fer, sans débrancher le flexible de frein afin d'éviter la dépressurisation du système.
- Assurez-vous que l'étrier de frein n'est pas accroché sur le flexible de frein.
- N'appuyez pas sur la pédale de frein après le retrait de l'étrier de frein. Le piston pourrait tomber du cylindre de frein, et entraîner une fuite de liquide de frein et une dépressurisation du système.

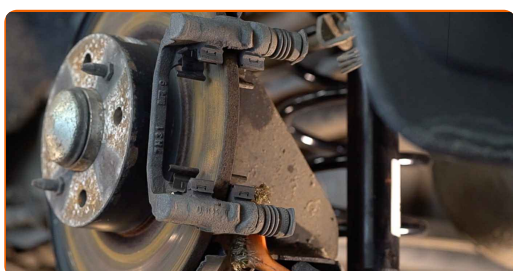
9

Retirez les plaquettes de frein.



10

Nettoyez les éléments de fixation du support des étriers de frein. Utilisez une brosse métallique. Servez vous de l'aérosol WD-40.



11

Dévissez l'attache du support d'étrier. Utilisez une douille n° 17. Utilisez un porte-taraud.



12

Retirez le support d'étrier.



13

Nettoyez les fixations du disque de frein. Utilisez une brosse métallique. Servez vous de l'aérosol WD-40.



14

Dévissez l'attache du disque de frein. Utilisez une douille n° 12. Utilisez une clé à cliquet.



15

Retirez le disque de frein. Servez-vous d'un maillet en caoutchouc.



16

Retirez le capuchon de protection du moyeu de roue. Servez-vous d'un pied-de-biche. Servez-vous d'un marteau.



Remplacement : roulement de roue – ABARTH 500 / 595 / 695 3/5 portes (312). Conseil des experts d'AUTODOC :

- Certaines voitures sont dépourvues de fusées de moyeu de roue.

17

Dévissez l'écrou de l'axe de moyeu de roue. Utilisez une douille n° 32. Utilisez un porte-taraud.



18

Retirez le moyeu et le roulement puisqu'ils forment un bloc hermétique.



19

Nettoyez l'emplacement de roulement de moyeu. Servez-vous d'un aérosol nettoyant multi-usages.



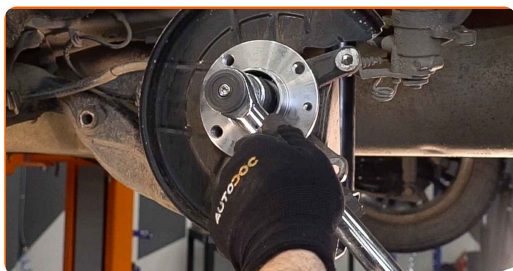
20

Installez le nouveau moyeu de roue avec un roulement.



21

Serrez le moyeu. Utilisez une douille n° 32. Utilisez une clé dynamométrique. Serrez-le jusqu'à 224 Nm.

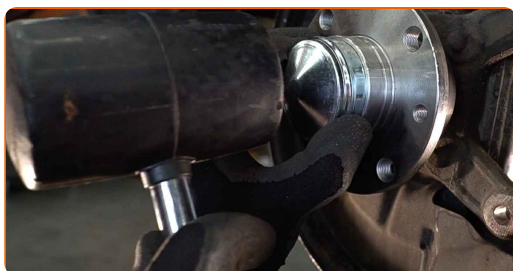


Remplacement : roulement de roue – ABARTH 500 / 595 / 695 3/5 portes (312). Conseil :

- L'unité de roulement de roue ne doit pas dépasser sur la goupille axiale.

22

Installez le bouchon de protection du moyeu de roue. Servez-vous d'un maillet en caoutchouc.



23

Lubrifiez le moyeu à l'endroit où il est en contact avec le disque de frein. Utilisez de la graisse au cuivre.



24 Installez le disque de frein.



25 Serrez l'attache du disque de frein. Utilisez une douille n° 12. Utilisez une clé dynamométrique. Serrez-le jusqu'à 10 Nm.



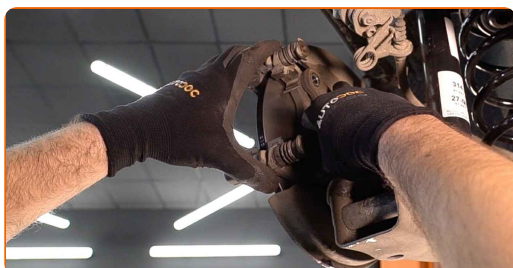
26 Nettoyez le support de l'étrier de frein et retirez toute poussière et encrassement. Utilisez une brosse métallique. Servez-vous d'un nettoyant pour freins.



AUTODOC recommande:

- Remplacement : roulement de roue – ABARTH 500 / 595 / 695 3/5 portes (312).
Après avoir appliqué le spray, attendez quelques minutes.

27 Installez le support de l'étrier de frein.



- 28** Serrez le support de l'étrier de frein. Utilisez une douille n° 17. Utilisez une clé dynamométrique. Serrez-le jusqu'à 62 Nm.



- 29** Installez les plaquettes de frein.



- 30** Installez l'étrier de frein et fixez-le. Utilisez une douille n° 13. Utilisez une clé dynamométrique. Serrez-le jusqu'à 30 Nm.



- 31** Nettoyez la surface du disque de frein. Utilisez une brosse métallique.

- 32** Appliquez du produit sur la zone de contact entre le disque de frein et la jante. Utilisez de la graisse au cuivre.



33

Nettoyez la surface du disque de frein. Servez-vous d'un nettoyant pour freins.



Remplacement : roulement de roue – ABARTH 500 / 595 / 695 3/5 portes (312). Conseil des experts d'AUTODOC :

- Attendez quelques minutes après l'application.

34

Installez la roue.



AUTODOC recommande:

- Attention ! Tenez la roue en vissant les boulons de fixation. ABARTH 500 / 595 / 695 3/5 portes (312)

35

Vissez les boulons de la roue. Servez-vous d'une douille à choc pour roue N°17.



- 36** Abaissez la voiture et serrez les boulons de roue en ordre croisé. Utilisez une clé dynamométrique. Serrez-les jusqu'à 120 Nm.



- 37** Retirez les crics et les cales.



BIEN JOUÉ! 

VOIR PLUS DE TUTORIELS

AUTODOC – PIÈCES AUTOMOBILES EN LIGNE DE HAUTE QUALITÉ ET ABORDABLES

APPLI MOBILE AUTODOC : FAITES DE SUPER AFFAIRES DE MANIÈRE CONFORTABLE



+ AUTODOC

GET IT ON  **Google Play**

 **Download on the App Store**

Download

UNE GRANDE SÉLECTION DE PIÈCES DÉTACHÉES POUR VOTRE VOITURE

ROULEMENT DE ROUE : UNE VASTE SÉLECTION

CLAUDE DE NON-RESPONSABILITÉ:

Ce document ne contient que des recommandations générales que vous pourrez trouver utiles lors de travaux de réparation ou de remplacement. AUTODOC ne peut être tenu responsable d'aucune perte, blessure ou dommage matériel occasionnés lors de processus de réparation ou de remplacement de pièces par une utilisation ou une interprétation incorrectes des informations fournies.

AUTODOC ne peut être tenu responsable d'aucune erreur ou incertitude susceptibles de figurer dans ce guide. Les informations fournies ne le sont qu'à titre purement informatif et ne sauraient se substituer aux conseils de spécialistes.

AUTODOC ne peut être tenu responsable d'aucune utilisation incorrecte ou dangereuse d'équipements, outils et pièces automobiles. AUTODOC recommande fortement de faire preuve de prudence et d'observer les règles de sécurité lors de travaux de réparation ou de remplacement de pièces. Ayez conscience que l'utilisation de pièces automobiles de qualité inférieure ne garantit pas un niveau approprié de sécurité routière.

© Copyright 2023. Tous les contenus de ce site, notamment textes, photographies et illustrations, sont protégés par le droit d'auteur. Tous droits, y compris droits de reproduction, de publication, de modification et de traduction, réservés par AUTODOC SE.