



Comment changer :  
plaquettes de frein avant  
sur **ALPINA B10 (E39)** -  
Guide de remplacement

## TUTORIEL VIDÉO SIMILAIRE



Cette vidéo présente la procédure de remplacement d'une pièce similaire sur un autre véhicule.

### Important !

Cette procédure de remplacement peut être appliquée sur le modèle  
ALPINA B10 (E39) 4.6 V8, ALPINA B10 (E39) 4.8 V8

Les étapes peuvent différer en fonction de la conception du véhicule.

Ce tutoriel a été conçu à l'origine pour la procédure de remplacement d'une pièce détachée similaire sur : BMW 5 Berline (E39) 520i 2.0

REEMPLACEMENT : PLAQUETTES DE FREIN – ALPINA B10 (E39). LISTE DES OUTILS DONT VOUS AUREZ BESOIN :



- Brosse métallique
- Nettoyant multi-usages en spray
- Nettoyant freins
- Pâte anti-grincements
- Graisse au cuivre
- Douille hexagonale n° h7.
- Douille lonque à choc pour jantes No.17
- Clé à cliquet
- Clé dynamométrique
- Repousse piston pour étrier de frein
- Pied-de-biche
- Couverture des ailes
- Cale de roue

**Acheter des outils**

## Remplacement : plaquettes de frein – ALPINA B10 (E39). Conseil des experts d'AUTODOC :

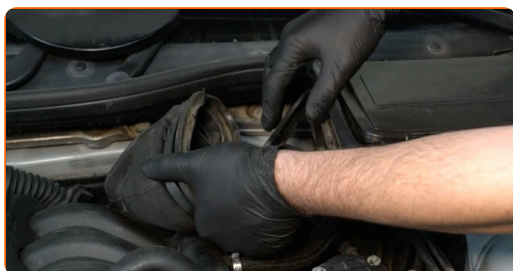
- Effectuez le remplacement complet des plaquettes de frein pour chaque essieu. Ceci offre un freinage efficace.
- La procédure de remplacement est la même pour les deux plaquettes du même axe.
- Toutes les opérations doivent être conduites avec le moteur éteint.

## REPLACEMENT : PLAQUETTES DE FREIN – ALPINA B10 (E39). SUIVEZ LES ÉTAPES SUIVANTES :

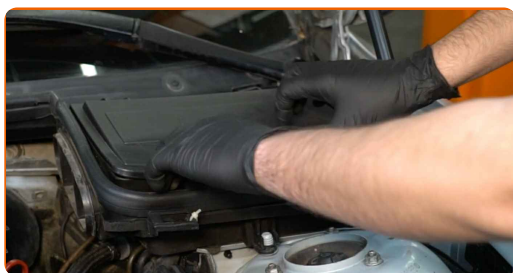
1 Ouvrez le capot.

2 Servez-vous d'une housse d'aile pour protéger les parties peintes et plastiques de la voiture.

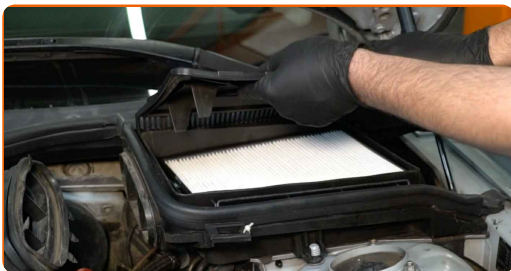
3 Détachez la conduite d'air du boîtier du filtre d'habitacle.



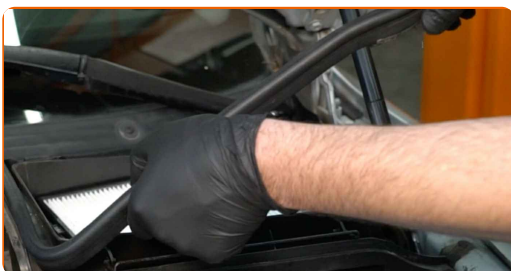
4 Déclipsez le couvercle du filtre d'habitacle.



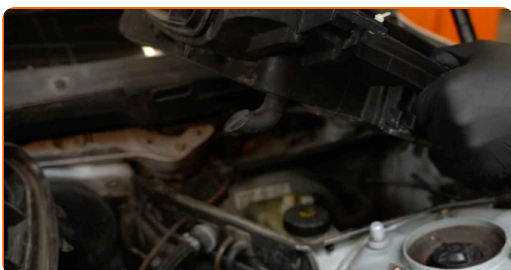
**5** Retirez le couvercle du compartiment du filtre habitacle.



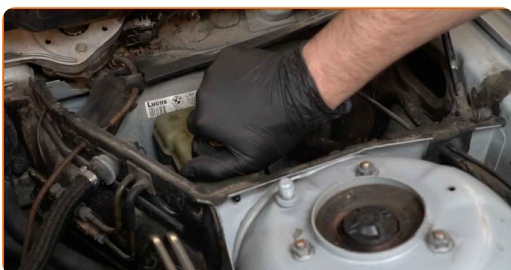
**6** Retirez le joint du boîtier du filtre d'habitacle.



**7** Retirez le compartiment du filtre à air de l'habitacle.



**8** Dévissez le bouchon du réservoir de liquide de frein.



**9** Sécurisez les roues avec des cales.



10

Desserrez les boulons de fixation de la roue. Servez-vous d'une douille à choc pour roue N°17.

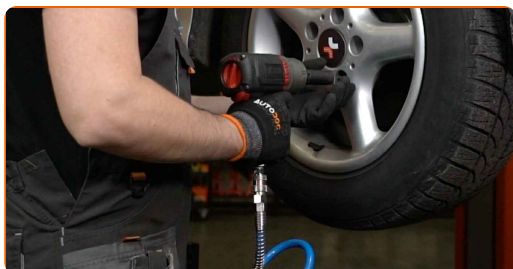


11

Surélevez l'avant de la voiture et arrimez la.

12

Dévissez les boulons de la roue.

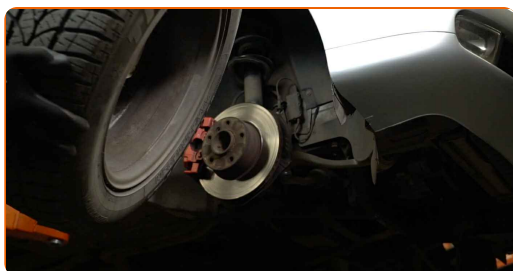


**AUTODOC recommande:**

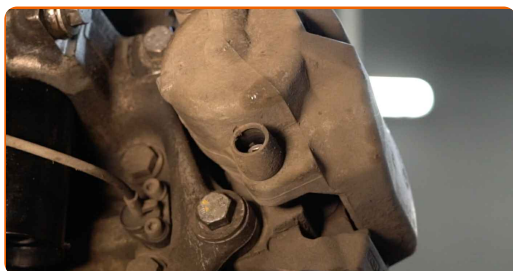
- Attention ! Tenez la roue en dévissant les boulons de fixation. ALPINA B10 (E39)

13

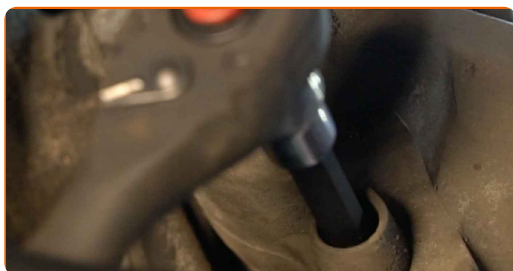
Retirez la roue.



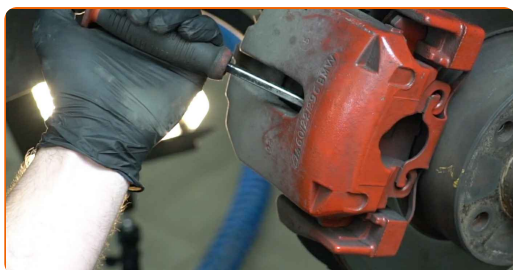
**14** Retirez les bouchons anti-poussière des goupilles de guidage de l'étrier de frein. Servez-vous d'un pied-de-biche.



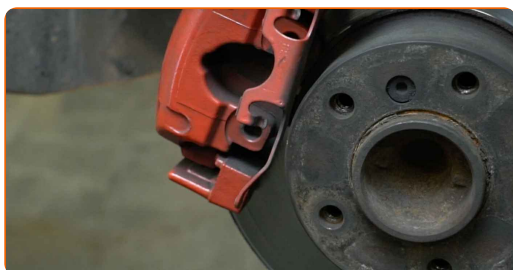
**15** Dévissez l'attache de l'étrier de frein. Utilisez la clé HEX n° H7. Utilisez une clé à cliquet.



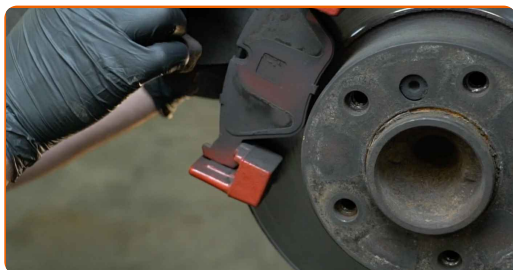
**16** Séparez les plaquettes de frein. Servez-vous d'un pied-de-biche.



**17** Retirez le ressort de retenue de l'étrier de frein. Servez-vous d'un pied-de-biche.



**18** Retirez l'étrier de frein.



Remplacement : plaquettes de frein – ALPINA B10 (E39). AUTODOC recommande :

- Attachez l'étrier à la suspension ou à la caisse à l'aide d'un fil de fer, sans débrancher le flexible de frein afin d'éviter la dépressurisation du système.
- Assurez-vous que l'étrier de frein n'est pas accroché sur le flexible de frein.
- N'appuyez pas sur la pédale de frein après le retrait de l'étrier de frein. Le piston pourrait tomber du cylindre de frein, et entraîner une fuite de liquide de frein et une dépressurisation du système.
- Vérifiez le support de l'étrier de frein, ses vis de guidage et ses soufflets. Nettoyez-les. Remplacez-les si nécessaire.

19

Retirez les plaquettes de frein.

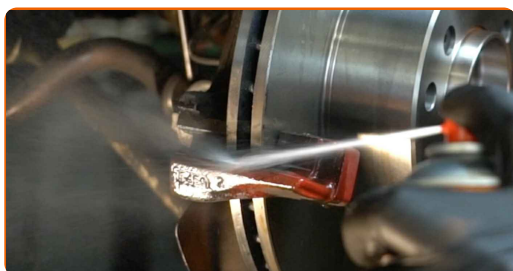


Remplacement : plaquettes de frein – ALPINA B10 (E39). Conseil :

- Mesurez l'épaisseur des disques de frein. Si la limite est atteinte, la pièce doit être remplacée.



- 20** Nettoyez le support de l'étrier de frein et retirez toute poussière et encrassement. Utilisez une brosse métallique. Servez-vous d'un aérosol nettoyant multi-usages.



- 21** Lubrifiez le piston de l'étrier de frein. Servez-vous d'un nettoyant pour freins.



### AUTODOC recommande:

- Remplacement : plaquettes de frein – ALPINA B10 (E39). Après avoir appliqué le spray, attendez quelques minutes.

- 22** Appuyez sur le piston de l'étrier de roue. Servez-vous d'un repousse piston pour étrier de frein.



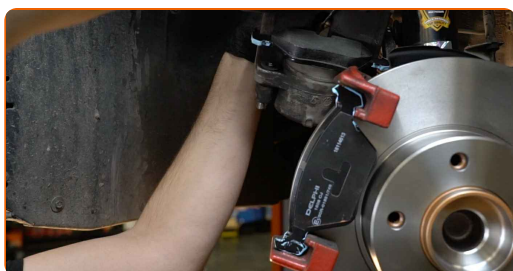
- 23** Appliquez du produit sur la zone de contact entre les plaquettes de frein et le support d'étrier de frein. Servez-vous d'une pâte anti-grincement.



Remplacement : plaquettes de frein – ALPINA B10 (E39). Les experts d'AUTODOC recommandent :

- Assurez-vous que la surface du disque est propre avant d'installer les plaquettes.

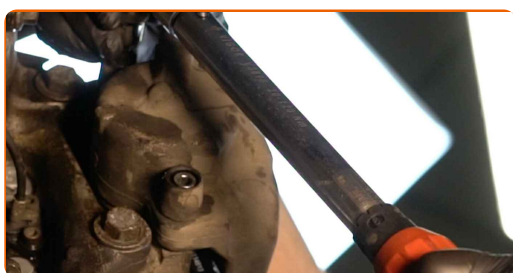
- 24** Installez les plaquettes de frein neuves.



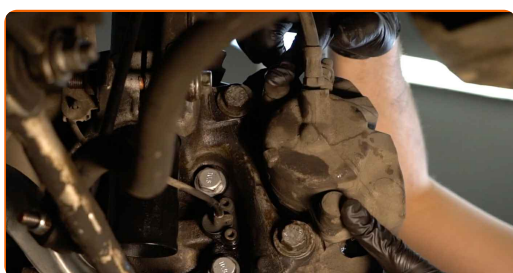
Remplacement : plaquettes de frein – ALPINA B10 (E39). Conseil d'AUTODOC :

- Assurez-vous que les plaquettes sont installées garnitures face au disque.

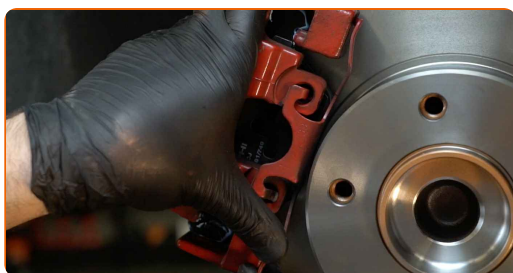
- 25** Installez l'étrier de frein et fixez-le. Utilisez la clé HEX n° H7. Utilisez une clé dynamométrique. Serrez-le jusqu'à 30 Nm.



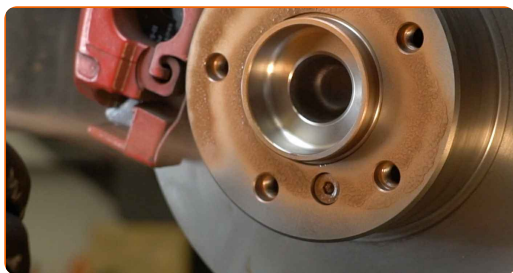
- 26** Installez les bouchons anti-poussière des goupilles de guidage de l'étrier de frein.



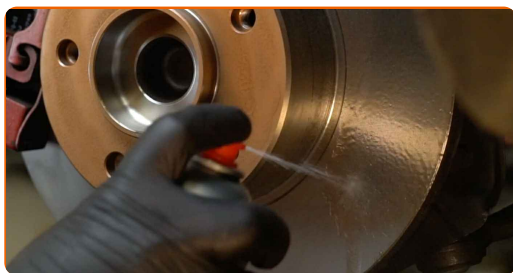
- 27** Installez le ressort de retenue de l'étrier de frein.



- 28** Appliquez du produit sur la zone de contact entre le disque de frein et la jante. Utilisez de la graisse au cuivre.



- 29** Nettoyez la surface du disque de frein. Servez-vous d'un nettoyant pour freins.



Remplacement : plaquettes de frein – ALPINA B10 (E39). Conseil des experts d'AUTODOC :

- Attendez quelques minutes après l'application.

30

Installez la roue.



AUTODOC recommande:

- Attention ! Pour éviter de vous blesser, tenez la roue en vissant les boulons de fixation. ALPINA B10 (E39)

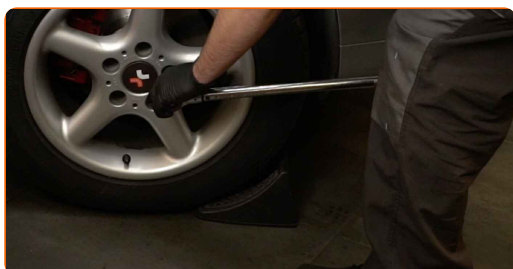
31

Vissez les boulons de la roue. Servez-vous d'une douille à choc pour roue N°17.



32

Abaissez la voiture et serrez les boulons de roue en ordre croisé. Servez-vous d'une douille à choc pour roue N°17. Utilisez une clé dynamométrique. Serrez-le jusqu'à 120 Nm.

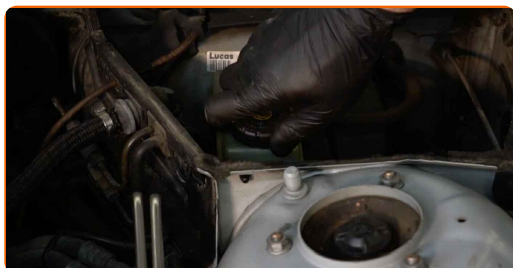


**AUTODOC recommande:**

- Important ! Remplacement : plaquettes de frein – ALPINA B10 (E39). Vérifiez le niveau du liquide de frein dans le réservoir et rajoutez-en si nécessaire.

**33**

Resserez le bouchon du réservoir de liquide de frein.

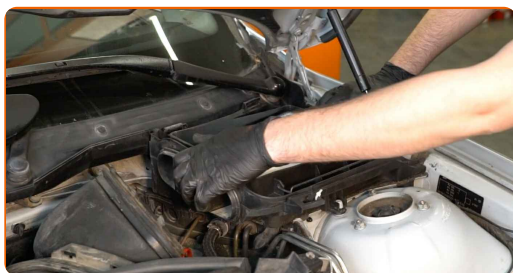


**AUTODOC recommande:**

- ALPINA B10 (E39) – Appuyez plusieurs fois sur la pédale de frein avec le moteur éteint jusqu'à ce que vous sentiez la résistance augmenter.

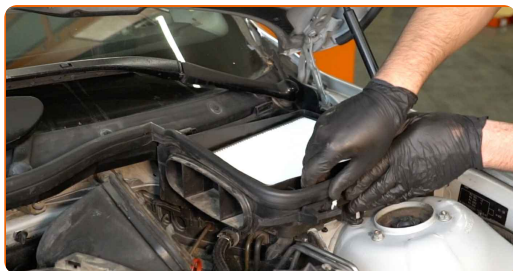
**34**

Installez le compartiment du filtre à air de l'habitacle.



**35**

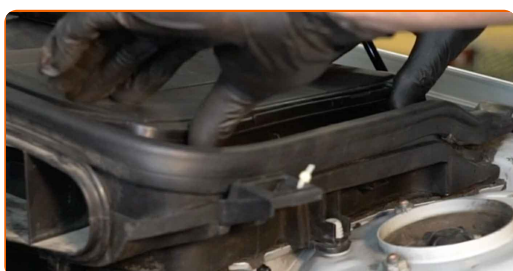
Réinstallez le joint du boîtier du filtre d'habitacle.



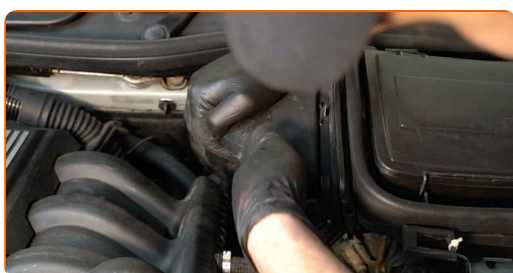
- 36 Réinstallez le couvercle du compartiment du filtre habitacle. Assurez-vous d'entendre le clic qui confirme que la pièce est fermement en place.



- 37 Clipsez le couvercle du filtre d'habitacle.



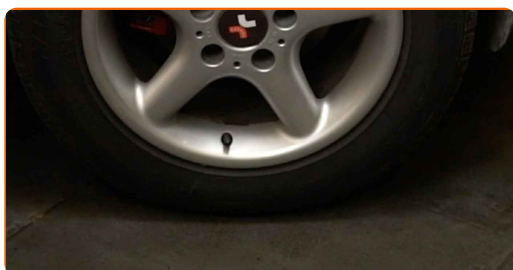
- 38 Installez le boîtier du conduit d'air.



- 39 Retirez la housse d'aile.

- 40 Fermez le capot.

- 41 Retirez les crics et les cales.



Remplacement : plaquettes de frein – ALPINA B10 (E39). AUTODOC recommande :

- Ralentissez doucement pendant les premiers 150 à 200 km après un remplacement de plaquettes de frein. Evitez les freinages inutiles ou brusques.

**BIEN JOUÉ !** 

**VOIR PLUS DE TUTORIELS**

# AUTODOC – PIÈCES AUTOMOBILES EN LIGNE DE HAUTE QUALITÉ ET ABORDABLES

APPLI MOBILE AUTODOC : FAITES DE SUPER AFFAIRES DE MANIÈRE CONFORTABLE



**+ AUTODOC**

GET IT ON  **Google Play**

 **Download on the App Store**

**Download**

**UNE GRANDE SÉLECTION DE PIÈCES DÉTACHÉES POUR VOTRE VOITURE**

**PLAQUETTES DE FREIN : UNE VASTE SÉLECTION**

## **CLAUSE DE NON-RESPONSABILITÉ:**

Ce document ne contient que des recommandations générales que vous pourrez trouver utiles lors de travaux de réparation ou de remplacement. AUTODOC ne peut être tenu responsable d'aucune perte, blessure ou dommage matériel occasionnés lors de processus de réparation ou de remplacement de pièces par une utilisation ou une interprétation incorrectes des informations fournies.

AUTODOC ne peut être tenu responsable d'aucune erreur ou incertitude susceptibles de figurer dans ce guide. Les informations fournies ne le sont qu'à titre purement informatif et ne sauraient se substituer aux conseils de spécialistes.

AUTODOC ne peut être tenu responsable d'aucune utilisation incorrecte ou dangereuse d'équipements, outils et pièces automobiles. AUTODOC recommande fortement de faire preuve de prudence et d'observer les règles de sécurité lors de travaux de réparation ou de remplacement de pièces. Ayez conscience que l'utilisation de pièces automobiles de qualité inférieure ne garantit pas un niveau approprié de sécurité routière.

© Copyright 2023. Tous les contenus de ce site, notamment textes, photographies et illustrations, sont protégés par le droit d'auteur. Tous droits, y compris droits de reproduction, de publication, de modification et de traduction, réservés par AUTODOC SE.