



Comment changer :  
amortisseur arrière sur  
**Opel Astra H berline** -  
Guide de remplacement

## TUTORIEL VIDÉO



### Important !

Cette procédure de remplacement peut être appliquée sur le modèle:  
OPEL Astra H Caravan (A04) 1.6 LPG (L35), OPEL Astra H Caravan (A04) 1.4 LPG (L35), OPEL Astra H Caravan (A04) 1.4 (L35), OPEL ASTRA H Camionnette (L70) 1.7 CDTI (L70), OPEL ASTRA H Camionnette (L70) 1.9 CDTI (L70), OPEL ASTRA H Camionnette (L70) 1.9 CDTI 16V (L70), OPEL ASTRA H Camionnette (L70) 1.3 CDTI (L70), OPEL Astra H GTC (A04) 1.4 (L08), OPEL Astra H 3/5 portes (A04) 1.4 LPG (L48), OPEL Astra H 3/5 portes (A04) 1.4 (L48), OPEL Astra H 3/5 portes (A04) 1.6 (L48), OPEL Astra H 3/5 portes (A04) 1.8 (L48), OPEL Astra H 3/5 portes (A04) 1.7 CDTI (L48), OPEL Astra H 3/5 portes (A04) 2.0 Turbo (L48), OPEL Astra H 3/5 portes (A04) 1.9 CDTI (L48), (+ 36)

Les étapes peuvent différer en fonction de la conception du véhicule.

REEMPLACEMENT : AMORTISSEUR – OPEL ASTRA H  
BERLINE. OUTILS DONT VOUS AUREZ BESOIN :



- Brosse métallique
- Aérosol WD-40
- Nettoyant freins
- Graisse au cuivre
- Clé dynamométrique
- Douille d'entraînement n°E18
- Douille d'entraînement n°E20
- Douille longue à choc pour jantes No.17
- Clé à cliquet
- Porte-taraud
- Cric hydraulique télescopique pour transmission
- Cale de roue

**ACHETER DES OUTILS**

Remplacement : amortisseur – Opel Astra H berline. Les experts d'AUTODOC recommandent :

- Les deux amortisseurs de la suspension arrière doivent être remplacés en même temps.
- La procédure de remplacement est la même pour les deux amortisseurs arrière.
- Attention : tous les travaux sur la voiture - Opel Astra H berline - doivent être effectués avec le moteur éteint.

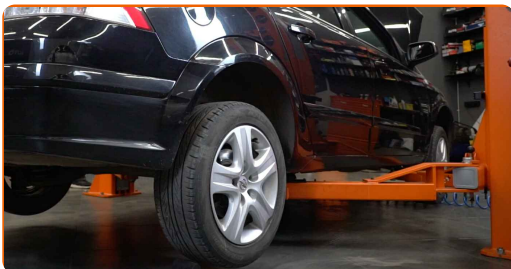
## EFFECTUEZ LE REMPLACEMENT DANS L'ORDRE SUIVANT:

**1** Sécurisez les roues avec des cales.

**2** Desserrez les boulons de fixation de la roue. Servez-vous d'une douille à choc pour roue N°17.



**3** Surélevez l'arrière de la voiture et arrimez la.



4

Dévissez les boulons de la roue.



**AUTODOC recommande:**

- Attention ! Pour éviter de vous blesser, tenez la roue en dévissant les boulons de fixation. Opel Astra H berline

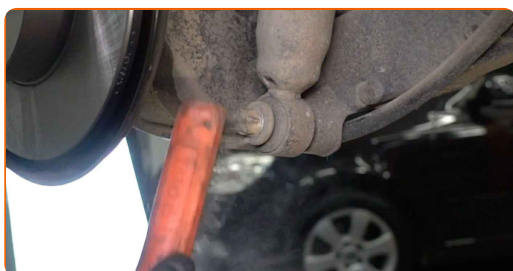
5

Retirez la roue.



6

Nettoyez les fixations de l'amortisseur. Utilisez une brosse métallique. Servez vous de l'aérosol WD-40.



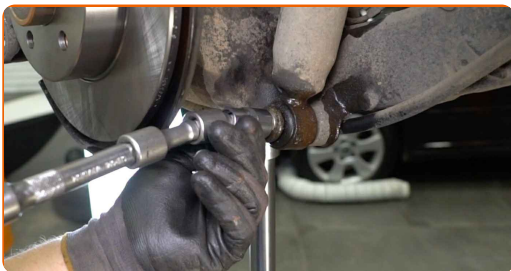
7

Maintenez le couvercle de coffre. Servez vous d'un cric à transmission hydraulique.



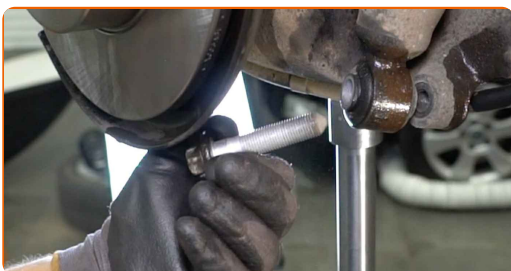
8

Dévissez l'attache inférieure de l'amortisseur. Utilisez une douille n° E20. Utilisez un porte-taraud.



9

Retirez l'écrou de fixation.



10

Dévissez l'attache supérieure de l'amortisseur. Utilisez une douille n° E18. Utilisez un porte-taraud.



**AUTODOC recommande:**

- Opel Astra H berline - Pour éviter de vous blesser, tenez l'amortisseur tout en dévissant les boulons de fixation.

11

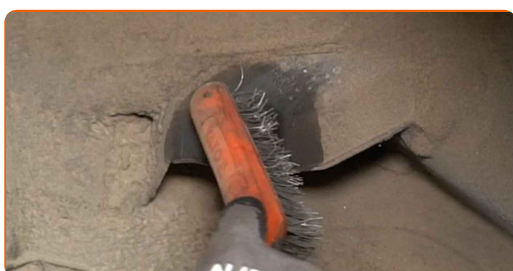
Retirez l'écrou de fixation.



**12** Retirez l'amortisseur.



**13** Nettoyez les emplacements de montage des amortisseurs. Utilisez une brosse métallique. Servez vous de l'aérosol WD-40.



**Remplacement : amortisseur – Opel Astra H berline. AUTODOC recommande :**

- Avant d'installer un nouvel amortisseur, vous devez le pomper manuellement 3 à 5 fois.

**14** Placez l'amortisseur sur l'arche de roue et fixez-le.



**AUTODOC recommande:**

- Opel Astra H berline - Pour éviter de vous blesser, tenez l'amortisseur tout en vissant les boulons de fixation.



**15** Installez les boulons de fixation.



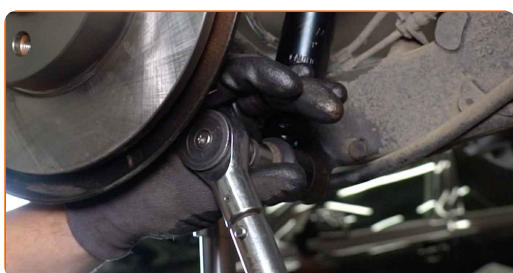
**16** Serrez la fixation supérieure de l'amortisseur. Utilisez une douille n° E18. Utilisez une clé à cliquet.

**17** Vissez la fixation inférieure de l'amortisseur. Utilisez une douille n° E20. Utilisez une clé à cliquet.

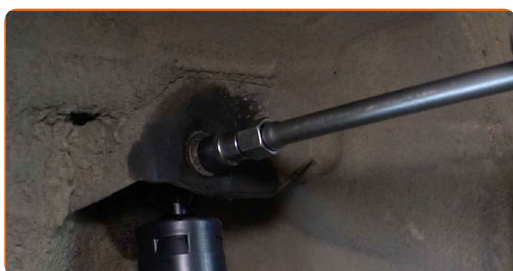
**18** Soulevez le cric hydraulique de 10-15 cm.



**19** Serrez l'attache inférieure de l'amortisseur. Utilisez une douille n° E20. Utilisez une clé dynamométrique. Serrez-le jusqu'à 130 Nm.



**20** Serrez l'attache de l'amortisseur supérieur. Utilisez une douille n° E18. Utilisez une clé dynamométrique. Serrez-le jusqu'à 90 Nm.





21

Retirez le support du dessous de l'essieu arrière.



**AUTODOC recommande:**

- Opel Astra H berline - N'abaissez pas le cric de transmission brusquement pour éviter d'endommager les composants et les mécanismes de la voiture.

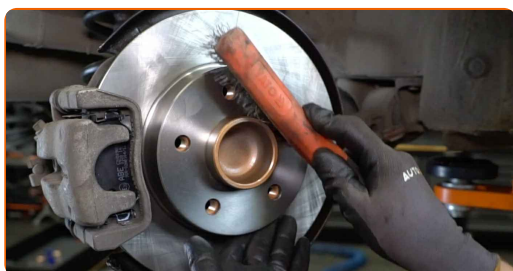
22

Nettoyez les fixations de l'amortisseur. Utilisez de la graisse au cuivre.



23

Nettoyez le siège de fixation de la jante. Utilisez une brosse métallique.



24

Appliquez du produit sur la zone de contact entre le disque de frein et la jante. Utilisez de la graisse au cuivre.



25

Nettoyez la surface du disque de frein. Servez-vous d'un nettoyant pour freins.



**AUTODOC recommande:**

- Remplacement : amortisseur – Opel Astra H berline. Après avoir appliqué le spray, attendez quelques minutes.

26

Installez la roue.



**AUTODOC recommande:**

- Attention ! Tenez la roue en vissant les boulons de fixation. Opel Astra H berline

27

Vissez les boulons de la roue. Servez-vous d'une douille à choc pour roue N°17.



**28**

Abaissez la voiture et serrez les boulons de roue en ordre croisé. Servez-vous d'une douille à choc pour roue N°17. Utilisez une clé dynamométrique. Serrez-le jusqu'à 110 Nm.

**29**

Retirez les crics et les cales.



**BIEN JOUÉ!** 

**VOIR PLUS DE TUTORIELS**

# AUTODOC – PIÈCES AUTOMOBILES EN LIGNE DE HAUTE QUALITÉ ET ABORDABLES

APPLI MOBILE AUTODOC : FAITES DE SUPER AFFAIRES DE MANIÈRE CONFORTABLE



**+ AUTODOC**

GET IT ON  
**Google Play**

Download on the  
**App Store**

**Download**

**UNE GRANDE SÉLECTION DE PIÈCES DÉTACHÉES POUR VOTRE VOITURE**

**ACHETEZ DES PIÈCES DÉTACHÉES POUR OPEL**

**AMORTISSEUR : UNE VASTE SÉLECTION**

**ACHETEZ DES PIÈCES AUTOMOBILES POUR OPEL ASTRA H  
BERLINE**

**AMORTISSEUR POUR OPEL: ACHETEZ MAINTENANT**

**AMORTISSEUR POUR OPEL ASTRA H BERLINE : LES  
MEILLEURS OFFRES ET PROMOTIONS**

## **ⓘ CLAUSE DE NON-RESPONSABILITÉ:**

Ce document ne contient que des recommandations générales que vous pourrez trouver utiles lors de travaux de réparation ou de remplacement. AUTODOC ne peut être tenu responsable d'aucune perte, blessure ou dommage matériel occasionnés lors de processus de réparation ou de remplacement de pièces par une utilisation ou une interprétation incorrectes des informations fournies.

AUTODOC ne peut être tenu responsable d'aucune erreur ou incertitude susceptibles de figurer dans ce guide. Les informations fournies ne le sont qu'à titre purement informatif et ne sauraient se substituer aux conseils de spécialistes.

AUTODOC ne peut être tenu responsable d'aucune utilisation incorrecte ou dangereuse d'équipements, outils et pièces automobiles. AUTODOC recommande fortement de faire preuve de prudence et d'observer les règles de sécurité lors de travaux de réparation ou de remplacement de pièces. Ayez conscience que l'utilisation de pièces automobiles de qualité inférieure ne garantit pas un niveau approprié de sécurité routière.

© Copyright 2022. Tous les contenus de ce site, notamment textes, photographies et illustrations, sont protégés par le droit d'auteur. Tous droits, y compris droits de reproduction, de publication, de modification et de traduction, réservés par AUTODOC GmbH.