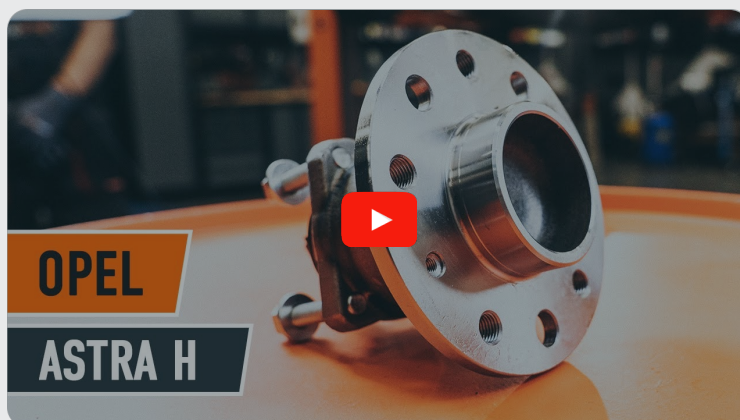




Comment changer :
roulement de roue
arrière sur **Opel Astra H**
berline - Guide de
remplacement

TUTORIEL VIDÉO

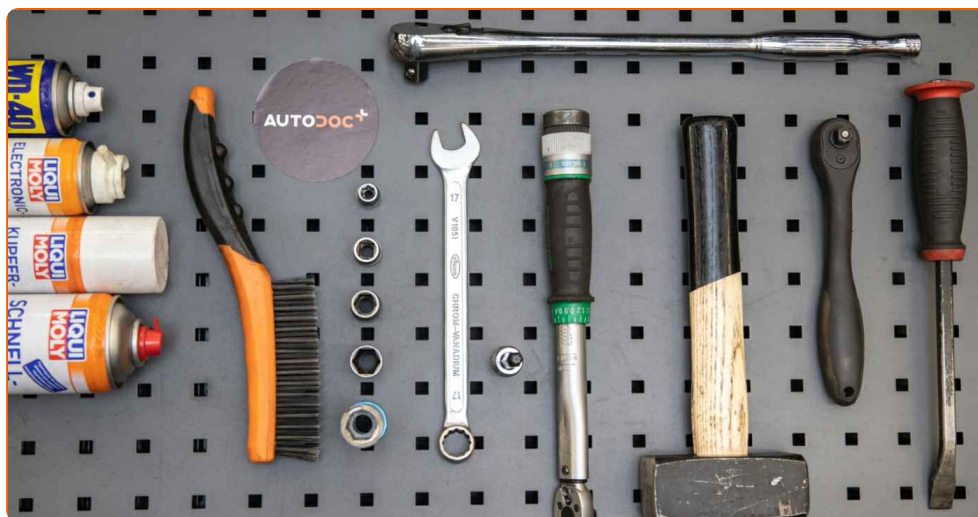


Important !

Cette procédure de remplacement peut être appliquée sur le modèle:
OPEL Astra H Caravan (A04) 1.6 LPG (L35), OPEL Astra H Caravan (A04) 1.4 LPG (L35), OPEL Astra H Caravan (A04) 1.4 (L35), OPEL ASTRA H Camionnette (L70) 1.7 CDTI (L70), OPEL ASTRA H Camionnette (L70) 1.9 CDTI (L70), OPEL ASTRA H Camionnette (L70) 1.9 CDTI 16V (L70), OPEL ASTRA H Camionnette (L70) 1.3 CDTI (L70), OPEL Astra H GTC (A04) 1.4 (L08), OPEL Astra H 3/5 portes (A04) 1.4 LPG (L48), OPEL Astra H 3/5 portes (A04) 1.4 (L48), OPEL Astra H 3/5 portes (A04) 1.6 (L48), OPEL Astra H 3/5 portes (A04) 1.8 (L48), OPEL Astra H 3/5 portes (A04) 1.7 CDTI (L48), OPEL Astra H 3/5 portes (A04) 2.0 Turbo (L48), OPEL Astra H 3/5 portes (A04) 1.9 CDTI (L48), (+ 30)

Les étapes peuvent différer en fonction de la conception du véhicule.

**REPLACEMENT : ROULEMENT DE ROUE – OPEL
ASTRA H BERLINE. OUTILS DONT VOUS POURRIEZ
AVOIR BESOIN :**



- Brosse métallique
- Aérosol WD-40
- Nettoyant freins
- Nettoyant pour contacts
- Graisse au cuivre
- Clé dynamométrique
- Clé mixte de No.17
- Douille d'entraînement n°E11
- Douille d'entraînement n°13
- Douille d'entraînement n°E16
- Douille d'entraînement n°16
- Mèche Torx T30
- Douille longue à choc pour jantes No.17
- Clé à cliquet
- Porte-taraud
- Marteau
- Étau
- Pied-de-biche
- Cale de roue

ACHETER DES OUTILS

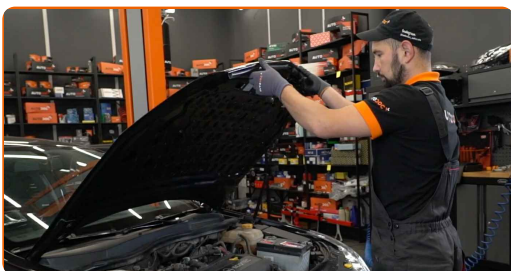
AUTODOC recommande:

- Ne réutilisez pas l'ensemble de roulement de votre Opel Astra H berline.
- La procédure de remplacement du roulement de moyeu de roue est identique sur les deux roues du même axe.
- Attention : tous les travaux sur la voiture - Opel Astra H berline - doivent être effectués avec le moteur éteint.

EFFECTUEZ LE REMPLACEMENT DANS L'ORDRE SUIVANT :

1

Ouvrez le capot. Dévissez le bouchon du réservoir de liquide de frein.

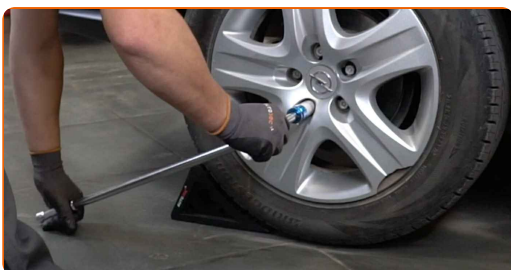


2

Sécurisez les roues avec des cales.

3

Desserrez les boulons de fixation de la roue. Servez-vous d'une douille à choc pour roue N°17.



4 Surélevez l'arrière de la voiture et arrimez la.



5 Dévissez les boulons de la roue.



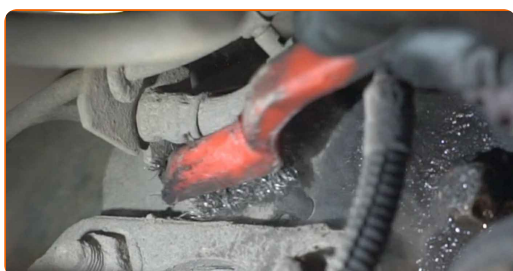
AUTODOC recommande:

- Attention ! Pour éviter de vous blesser, tenez la roue en dévissant les boulons de fixation. Opel Astra H berline

6 Retirez la roue.



7 Nettoyez la zone où le flexible et l'étrier de frein se rejoignent ainsi que la zone des tige-guides. Utilisez une brosse métallique. Servez vous de l'aérosol WD-40.



8

Desserrez l'attache du flexible de frein. Utilisez une douille n° E11. Utilisez une clé à cliquet.



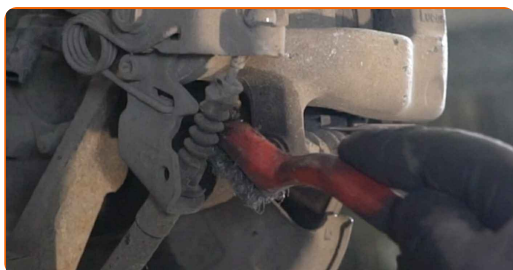
9

Détachez le connecteur du capteur ABS.



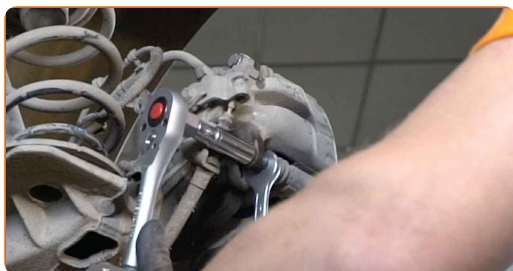
10

Nettoyez les fixations de l'étrier de frein. Utilisez une brosse métallique. Servez vous de l'aérosol WD-40.



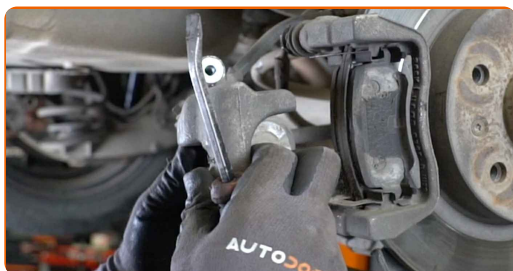
11

Dévissez l'attache de l'étrier de frein. Utilisez une clé mixte de No.17 Utilisez une douille n° 13. Utilisez une clé à cliquet.



12

Retirez l'étrier de frein. Servez-vous d'un pied-de-biche.

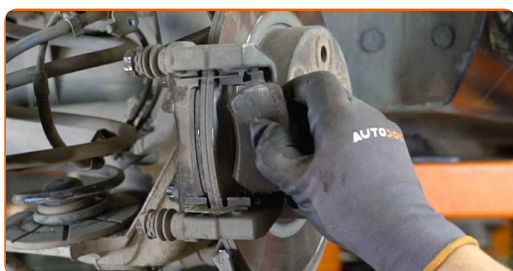


Remplacement : roulement de roue – Opel Astra H berline. Les experts d'AUTODOC recommandent :

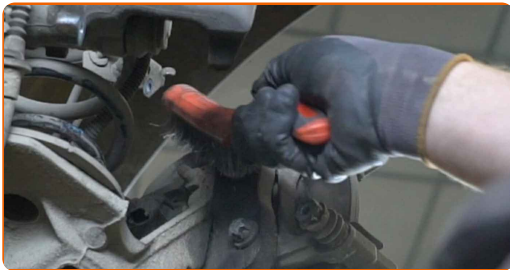
- Attachez l'étrier à la suspension ou à la caisse à l'aide d'un fil de fer, sans débrancher le flexible de frein afin d'éviter la dépressurisation du système.
- Assurez-vous que l'étrier de frein n'est pas accroché sur le flexible de frein.
- N'appuyez pas sur la pédale de frein après le retrait de l'étrier de frein. Le piston pourrait tomber du cylindre de frein, et entraîner une fuite de liquide de frein et une dépressurisation du système.
- Vérifiez le support de l'étrier de frein, ses vis de guidage et ses soufflets. Nettoyez-les. Remplacez-les si nécessaire.

13

Retirez les plaquettes de frein.



- 14** Nettoyez les éléments de fixation du support des étriers de frein. Utilisez une brosse métallique. Servez-vous d'un nettoyant pour freins.



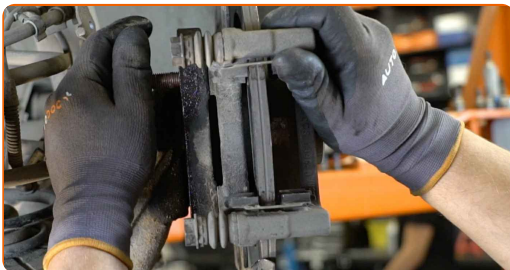
AUTODOC recommande:

- Remplacement : roulement de roue – Opel Astra H berline. Après avoir appliqué le spray, attendez quelques minutes.

- 15** Dévissez l'attache du support d'étrier. Utilisez une douille n° E16. Utilisez un porte-taraud.



- 16** Retirez le support d'étrier.



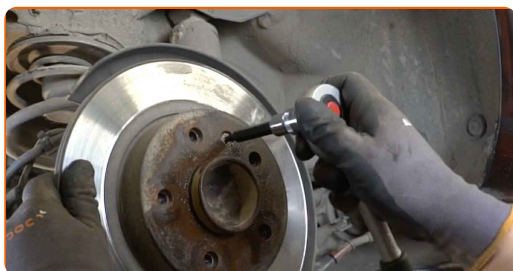
17

Nettoyez la fixation du disque de frein. Utilisez une brosse métallique. Servez vous de l'aérosol WD-40.



18

Dévissez l'attache du disque de frein. Utilisez la mèche Torx T30. Utilisez une clé à cliquet.



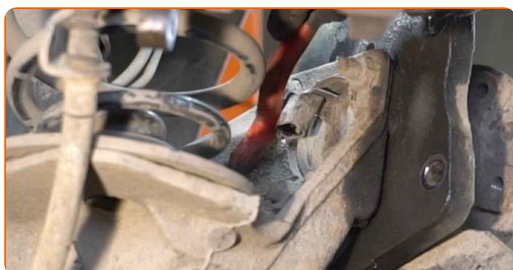
19

Retirez le disque de frein. Servez-vous d'un marteau.



20

Nettoyez les fixations du palier de moyeu de roue. Utilisez une brosse métallique. Servez vous de l'aérosol WD-40.



21

Dévissez le support du roulement de moyeu. Utilisez une douille n° 16. Utilisez une clé à cliquet.



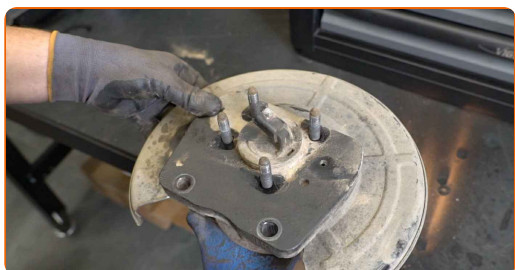
22

Retirez le roulement de moyeu avec la plaque de protection du disque de frein.



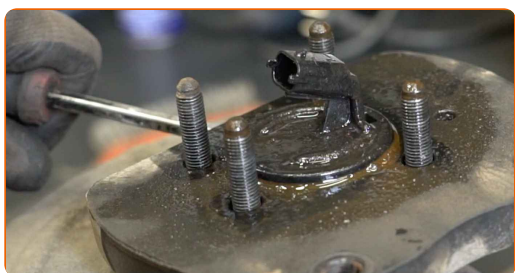
23

Agrippez le moyeu de roue avec les roulements en vous servant d'un étau.

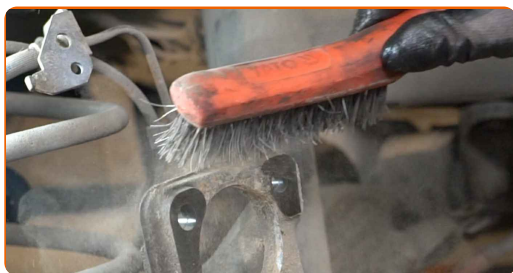


24

Détachez le roulement de moyeu de la plaque de protection du disque de frein. Servez-vous d'un pied-de-biche. Servez-vous d'un marteau.



25 Nettoyez l'emplacement de roulement de moyeu. Utilisez une brosse métallique. Servez vous de l'aérosol WD-40.



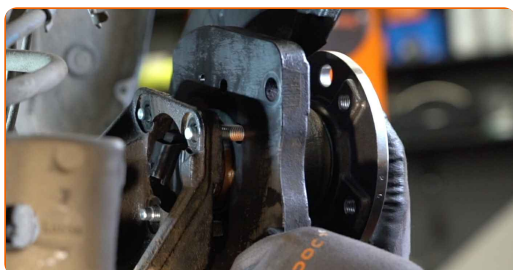
26 Appliquez du produit sur le palier de moyeu de roue. Utilisez de la graisse au cuivre.



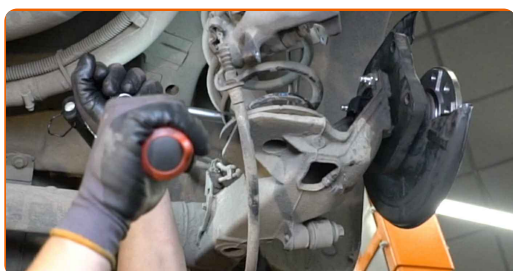
27 Installez un nouveau roulement de moyeu de roue.



28 Installez le roulement de moyeu avec la plaque de protection du disque de frein.



29 Serrez la fixation du palier de moyeu de roue. Utilisez une douille n° 16. Utilisez une clé dynamométrique. Serrez-le jusqu'à 50 Nm.+45°



Remplacement : roulement de roue – Opel Astra H berline. Conseil d'AUTODOC :

- Attention ! Assurez-vous d'utiliser des fixations neuves.

30

Appliquez du produit sur le connecteur du capteur ABS. Utilisez de la graisse diélectrique.



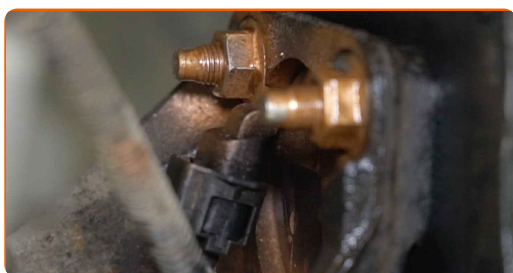
31

Attachez le connecteur du capteur ABS.



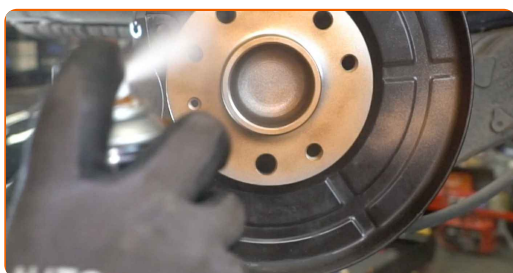
32

Traitez les attaches du roulement de moyeu de roue. Utilisez de la graisse au cuivre.



33

Nettoyez le moyeu. Utilisez une brosse métallique. Traitez la surface de contact. Utilisez de la graisse au cuivre.



34 Installez le disque de frein.



35 Serrez l'attache du disque de frein. Utilisez la mèche Torx T30. Utilisez une clé dynamométrique. Serrez-le jusqu'à 4 Nm.



36 Nettoyez le support de l'étrier de frein et retirez toute poussière et encrassement. Utilisez une brosse métallique. Servez-vous d'un nettoyant pour freins.



Remplacement : roulement de roue – Opel Astra H berline. Conseil d'AUTODOC :

- Attendez quelques minutes après l'application.

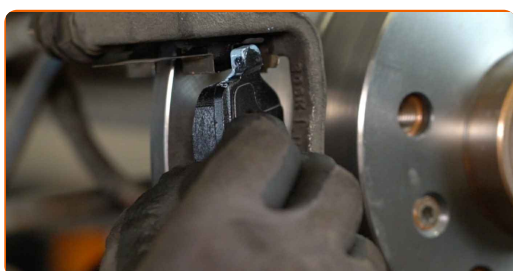
37 Installez le support de l'étrier de frein.



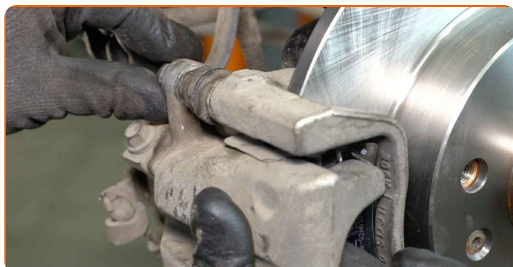
- 38** Serrez le support de l'étrier de frein. Utilisez une douille n° E16. Utilisez une clé dynamométrique. Serrez-le jusqu'à 100 Nm.



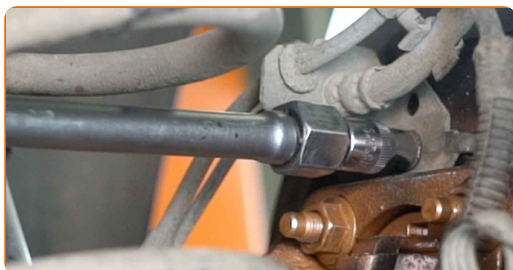
- 39** Installez les plaquettes de frein.



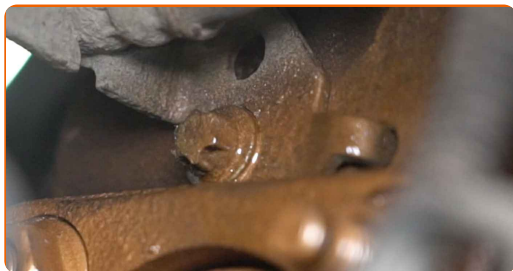
- 40** Installez l'étrier de frein et fixez-le. Utilisez une clé mixte de No.17 Utilisez une douille n° 13. Utilisez une clé à cliquet.



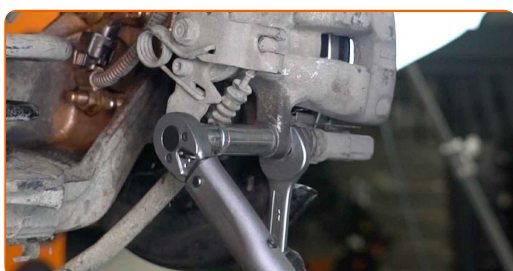
- 41** Serrez la fixation du flexible de frein. Utilisez une douille n° E11. Utilisez une clé dynamométrique. Serrez-le jusqu'à 15 Nm.



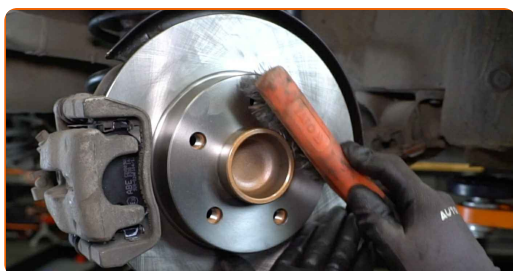
42 Appliquez du produit sur le flexible de frein. Utilisez de la graisse au cuivre.



43 Serrez les fixations de l'étrier de frein. Utilisez une clé mixte de No.17 Utilisez une douille n° 13. Utilisez une clé dynamométrique. Serrez-le jusqu'à 25 Nm.



44 Nettoyez le siège de fixation de la jante. Utilisez une brosse métallique.



45 Appliquez du produit sur la zone de contact entre le disque de frein et la jante. Utilisez de la graisse au cuivre.



46 Nettoyez la surface du disque de frein. Servez-vous d'un nettoyant pour freins.

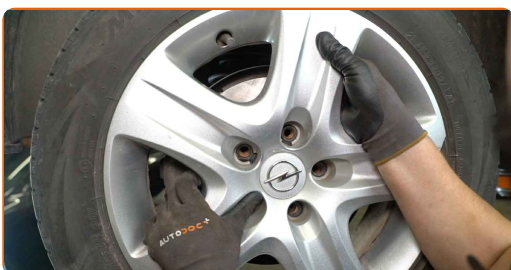


AUTODOC recommande:

- Remplacement : roulement de roue – Opel Astra H berline. Après avoir appliqué le spray, attendez quelques minutes.

47

Installez la roue.

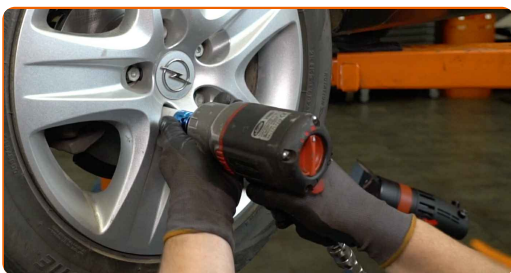


AUTODOC recommande:

- Attention ! Pour éviter de vous blesser, tenez la roue en vissant les boulons de fixation. Opel Astra H berline

48

Vissez les boulons de la roue. Servez-vous d'une douille à choc pour roue N°17.



49

Abaissez la voiture et serrez les boulons de roue en ordre croisé. Servez-vous d'une douille à choc pour roue N°17. Utilisez une clé dynamométrique. Serrez-le jusqu'à 110 Nm.



50

Retirez les crics et les cales.

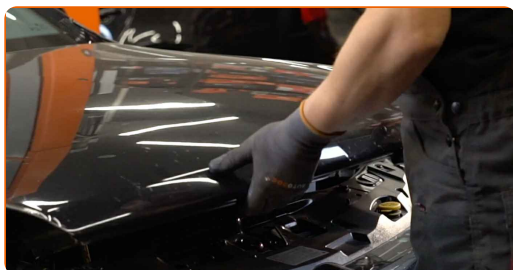


Remplacement : roulement de roue – Opel Astra H berline. Conseil des experts d'AUTODOC :

- Sans démarrer le moteur, pressez à plusieurs reprises sur la pédale de frein jusqu'à ce que vous sentiez une résistance.
- Vérifiez le niveau du liquide de frein dans le vase d'expansion et rajoutez-en si nécessaire.

51

Resserez le bouchon du réservoir de liquide de frein. Fermez le capot.



BIEN JOUÉ! 

[VOIR PLUS DE TUTORIELS](#)

AUTODOC – PIÈCES AUTOMOBILES EN LIGNE DE HAUTE QUALITÉ ET ABORDABLES

APPLI MOBILE AUTODOC : FAITES DE SUPER AFFAIRES DE MANIÈRE CONFORTABLE



+ AUTODOC

GET IT ON
Google Play

Download on the
App Store

Download

UNE GRANDE SÉLECTION DE PIÈCES DÉTACHÉES POUR VOTRE VOITURE

ACHETEZ DES PIÈCES DÉTACHÉES POUR OPEL

ROULEMENT DE ROUE : UNE VASTE SÉLECTION

**ACHETEZ DES PIÈCES AUTOMOBILES POUR OPEL ASTRA H
BERLINE**

**ROULEMENT DE ROUE POUR OPEL: ACHETEZ
MAINTENANT**

**ROULEMENT DE ROUE POUR OPEL ASTRA H BERLINE : LES
MEILLEURS OFFRES ET PROMOTIONS**

CLAUDE DE NON-RESPONSABILITÉ:

Ce document ne contient que des recommandations générales que vous pourrez trouver utiles lors de travaux de réparation ou de remplacement. AUTODOC ne peut être tenu responsable d'aucune perte, blessure ou dommage matériel occasionnés lors de processus de réparation ou de remplacement de pièces par une utilisation ou une interprétation incorrectes des informations fournies.

AUTODOC ne peut être tenu responsable d'aucune erreur ou incertitude susceptibles de figurer dans ce guide. Les informations fournies ne le sont qu'à titre purement informatif et ne sauraient se substituer aux conseils de spécialistes.

AUTODOC ne peut être tenu responsable d'aucune utilisation incorrecte ou dangereuse d'équipements, outils et pièces automobiles. AUTODOC recommande fortement de faire preuve de prudence et d'observer les règles de sécurité lors de travaux de réparation ou de remplacement de pièces. Ayez conscience que l'utilisation de pièces automobiles de qualité inférieure ne garantit pas un niveau approprié de sécurité routière.

© Copyright 2022. Tous les contenus de ce site, notamment textes, photographies et illustrations, sont protégés par le droit d'auteur. Tous droits, y compris droits de reproduction, de publication, de modification et de traduction, réservés par AUTODOC GmbH.