



Comment changer :
courroie poly V sur **Opel
Astra H berline** - Guide
de remplacement

TUTORIEL VIDÉO

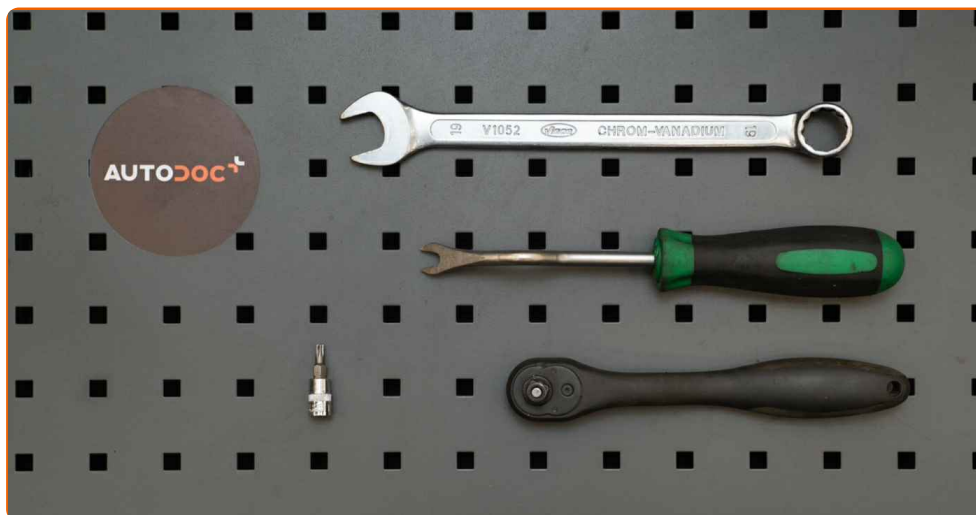


Important !

Cette procédure de remplacement peut être appliquée sur le modèle:
 OPEL Astra H 3/5 portes (A04) 1.6 (L48), OPEL Astra H Caravan (A04) 1.6 (L35),
 OPEL Astra H GTC (A04) 1.6 (L08), OPEL Zafira B (A05) 1.6 (M75), OPEL Zafira B
 (A05) 1.8 (M75), OPEL Astra H TwinTop (A04) 1.6 (L67), OPEL Vectra C CC (Z02) 1.8
 (F68), OPEL Vectra C CC (Z02) 1.6 (F68), OPEL Vectra C Berline (Z02) 1.6 (F69), OPEL
 Vectra C Berline (Z02) 1.8 (F69), OPEL Meriva A (X03) 1.6 (E75), OPEL Vectra C
 Caravan (Z02) 1.8 (F35), OPEL Signum CC (Z03) 1.8 (F48), OPEL Astra H TwinTop
 (A04) 1.8 (L67), OPEL Astra H 3/5 portes (A04) 1.8 (L48), (+ 8)

Les étapes peuvent différer en fonction de la conception du véhicule.

REPLACEMENT : COURROIE POLY V – OPEL ASTRA H
BERLINE. OUTILS DONT VOUS AUREZ BESOIN :



- Clé mixte de No.19
- Mèche Torx T25
- Clé à cliquet
- Outil d'extraction de clips
- Couverture des ailes

ACHETER DES OUTILS

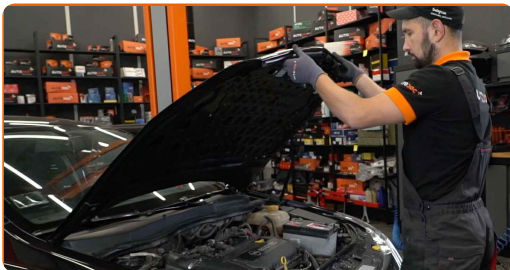
Remplacement : courroie poly V – Opel Astra H berline. Les experts d'AUTODOC recommandent :

- Toutes les opérations doivent être conduites avec le moteur éteint.

REPLACEMENT : COURROIE POLY V – OPEL ASTRA H BERLINE. UTILISEZ LA PROCÉDURE SUIVANTE :

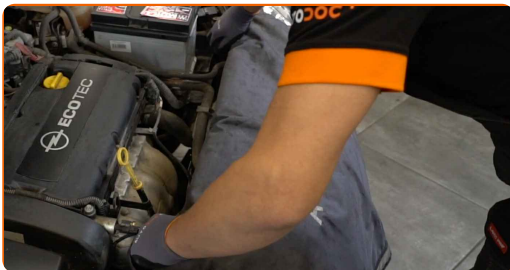
1

Ouvrez le capot.



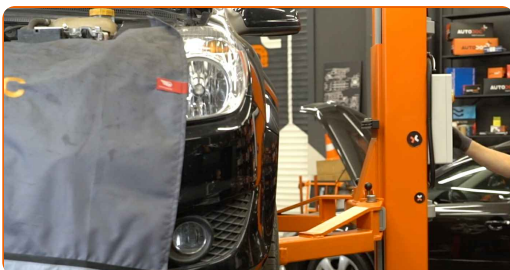
2

Servez-vous d'une housse d'aile pour protéger les parties peintes et plastiques de la voiture.

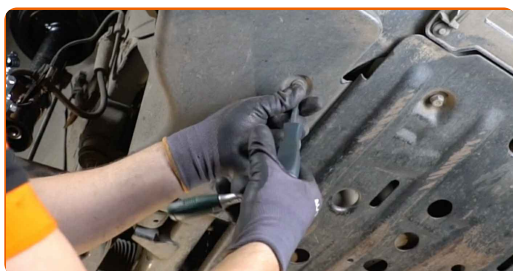


3

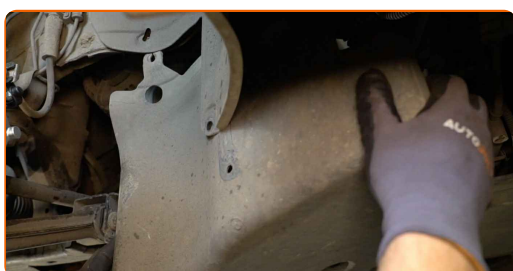
Soulevez la voiture en vous servant d'un cric ou en l'installant sur une fosse mécanique.



- 4 Dévissez et retirez les fixations des enjoliveurs. Utilisez la mèche Torx T25. Utilisez une clé à cliquet. Utilisez un outil d'extraction de clips.



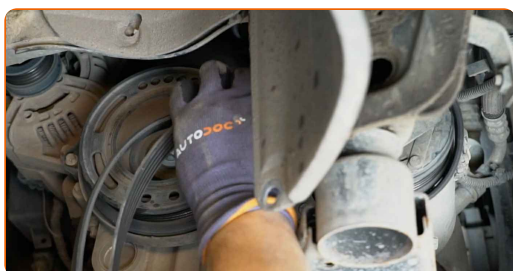
- 5 Retirez les garde-boues.



- 6 Mettez de côté la poulie de tendeur de la courroie en V crantée. Utilisez une clé mixte de No.19



- 7 Retirez la courroie en V crantée.



8

Remplacez la poulie du tendeur à sa position initiale.



Remplacement : courroie poly V – Opel Astra H berline. Les professionnels recommandent :

- Vérifiez l'état de la poulie du tendeur et de la poulie libre. Remplacez-les au besoin.

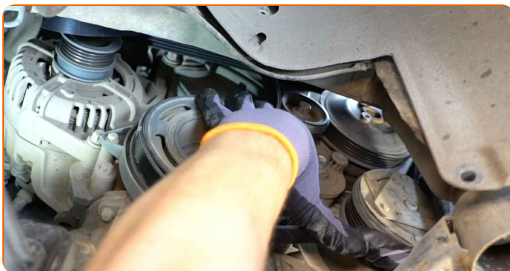
9

Mettez de côté la poulie de tendeur de la courroie en V crantée. Utilisez une clé mixte de No.19



10

Installez la courroie en V crantée.



Remplacement : courroie poly V – Opel Astra H berline. AUTODOC recommande :

- Assurez-vous que la courroie en V crantée est correctement serrée sur toutes les poulies.

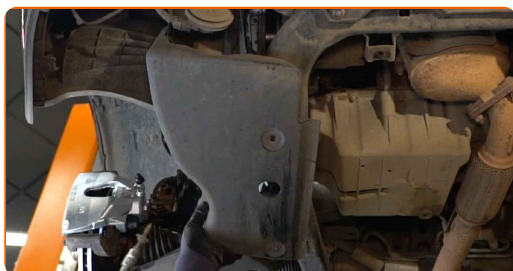
11

Remplacez la poulie du tendeur à sa position initiale. Utilisez une clé mixte de No.19



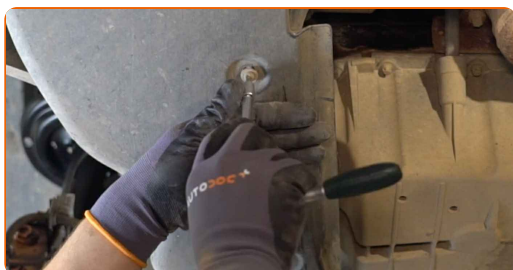
12

Vissez la garniture de passage de roue.



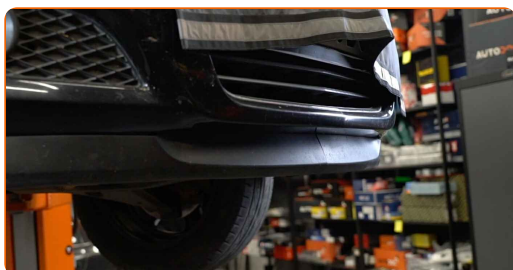
13

Installez et vissez les fixations des garde-boues. Utilisez la mèche Torx T25. Utilisez une clé à cliquet.



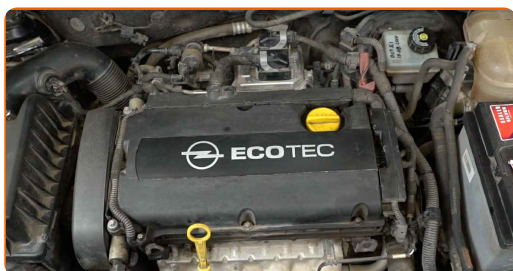
14

Abaissez la voiture.



15

Faites tourner le moteur quelques minutes. C'est nécessaire pour s'assurer que le composant fonctionne correctement.

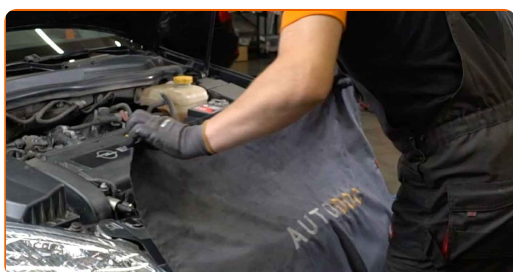


16

Éteignez le moteur.

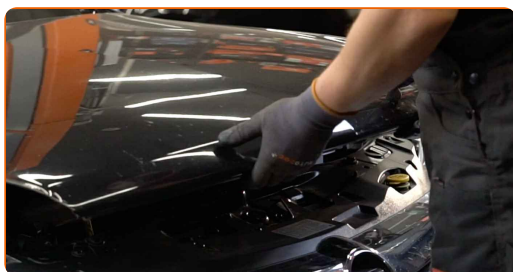
17

Retirez la housse d'aile.



18

Fermez le capot.



BIEN JOUÉ ! 

VOIR PLUS DE TUTORIELS

AUTODOC – PIÈCES AUTOMOBILES EN LIGNE DE HAUTE QUALITÉ ET ABORDABLES

APPLI MOBILE AUTODOC : FAITES DE SUPER AFFAIRES DE MANIÈRE CONFORTABLE



AUTODOC+

GET IT ON
Google Play

Download on the
App Store

Download

UNE GRANDE SÉLECTION DE PIÈCES DÉTACHÉES POUR VOTRE VOITURE

ACHETEZ DES PIÈCES DÉTACHÉES POUR OPEL

COURROIE POLY V : UNE VASTE SÉLECTION

**ACHETEZ DES PIÈCES AUTOMOBILES POUR OPEL ASTRA H
BERLINE**

COURROIE POLY V POUR OPEL: ACHETEZ MAINTENANT

**COURROIE POLY V POUR OPEL ASTRA H BERLINE : LES
MEILLEURS OFFRES ET PROMOTIONS**

ⓘ CLAUSE DE NON-RESPONSABILITÉ:

Ce document ne contient que des recommandations générales que vous pourrez trouver utiles lors de travaux de réparation ou de remplacement. AUTODOC ne peut être tenu responsable d'aucune perte, blessure ou dommage matériel occasionnés lors de processus de réparation ou de remplacement de pièces par une utilisation ou une interprétation incorrectes des informations fournies.

AUTODOC ne peut être tenu responsable d'aucune erreur ou incertitude susceptibles de figurer dans ce guide. Les informations fournies ne le sont qu'à titre purement informatif et ne sauraient se substituer aux conseils de spécialistes.

AUTODOC ne peut être tenu responsable d'aucune utilisation incorrecte ou dangereuse d'équipements, outils et pièces automobiles. AUTODOC recommande fortement de faire preuve de prudence et d'observer les règles de sécurité lors de travaux de réparation ou de remplacement de pièces. Ayez conscience que l'utilisation de pièces automobiles de qualité inférieure ne garantit pas un niveau approprié de sécurité routière.

© Copyright 2022. Tous les contenus de ce site, notamment textes, photographies et illustrations, sont protégés par le droit d'auteur. Tous droits, y compris droits de reproduction, de publication, de modification et de traduction, réservés par AUTODOC GmbH.