



Comment changer :  
roulement de roue  
arrière sur **AUDI 60**  
**Berline** - Guide de  
remplacement

## TUTORIEL VIDÉO SIMILAIRE



Cette vidéo présente la procédure de remplacement d'une pièce similaire sur un autre véhicule.

### Important !

Cette procédure de remplacement peut être appliquée sur le modèle:  
AUDI 60 Berline 1.5

Les étapes peuvent différer en fonction de la conception du véhicule.

Ce tutoriel a été conçu à l'origine pour la procédure de remplacement d'une pièce détachée similaire sur : VW Polo 3/5 portes (6N1) 1.0

REPLACEMENT : ROULEMENT DE ROUE – AUDI 60  
BERLINE. OUTILS DONT VOUS POURRIEZ AVOIR  
BESOIN :



- Brosse métallique
- Nettoyant multi-usages en spray
- Graisse multi-fonctions
- Graisse au cuivre
- Clé dynamométrique
- Clé mixte de No.10
- Douille d'entraînement n°24
- Douille longue à choc pour jantes No.17
- Coffret de douilles et de roulements
- Extracteur d'engrenage à 3 bras
- Clé à cliquet
- Marteau
- Pied-de-biche
- Cale de roue

**Acheter des outils**

**AUTODOC recommande:**

- Ne réutilisez pas l'ensemble de roulement de votre AUDI 60 Berline.
- La procédure de remplacement du roulement de moyeu de roue est identique sur les deux roues du même axe.
- Attention : tous les travaux sur la voiture - AUDI 60 Berline - doivent être effectués avec le moteur éteint.

**EFFECTUEZ LE REMPLACEMENT DANS L'ORDRE SUIVANT:**

1

Serrez le levier du frein à main.



2

Desserrez le câble du frein de stationnement. Utilisez une clé mixte de No.10



3

Sécurisez les roues avec des cales.

4

Desserrez les boulons de fixation de la roue. Servez-vous d'une douille à choc pour roue N°17.



5

Surélevez l'arrière de la voiture et arrimez la.

6

Dévissez les boulons de la roue.



**AUTODOC recommande:**

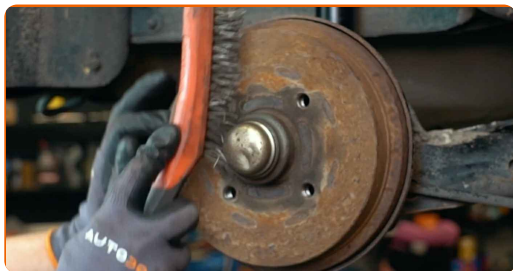
- Attention ! Pour éviter de vous blesser, tenez la roue en dévissant les boulons de fixation. AUDI 60 Berline

7

Retirez la roue.



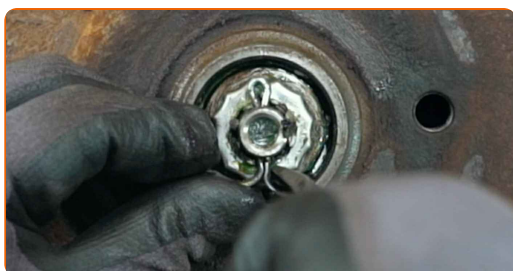
**8** Nettoyez le tambour de frein. Utilisez une brosse métallique. Servez-vous d'un aérosol nettoyant multi-usages.



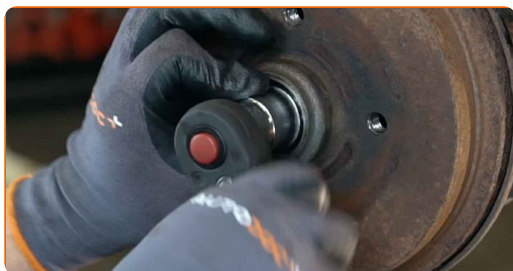
**9** Retirez le cache de l'écrou de moyeu de la roue. Servez-vous d'un pied-de-biche. Servez-vous d'un marteau.



**10** Retirez la goupille fendue qui garde l'écrou du moyeu en place. Servez-vous d'un pied-de-biche. Servez-vous d'un marteau.



**11** Dévissez l'écrou de moyeu. Utilisez une douille n° 24. Utilisez une clé à cliquet.



12

Retirez l'ensemble tambour de frein et roulement de moyeu de roue.



Remplacement : roulement de roue – AUDI 60 Berline. Conseil :

- Examinez le tambour de frein. Remplacez-le si nécessaire.

13

Nettoyez l'emplacement de roulement de moyeu. Servez-vous d'un aérosol nettoyant multi-usages.



14

Retirez le support du roulement de moyeu. Servez-vous d'un pied-de-biche.



15

Retirez le joint à huile intérieur du roulement de la roue. Servez-vous d'un pied-de-biche.



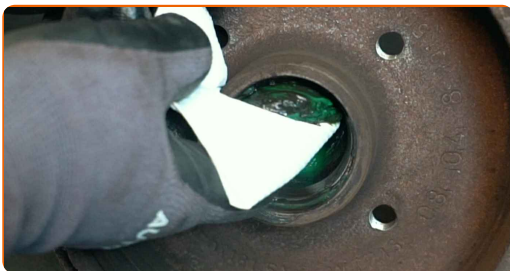
16

Retirez le support du roulement de moyeu. Servez-vous d'un pied-de-biche.



17

Nettoyez l'emplacement de roulement de moyeu.



18

Retirez la bague intérieure du roulement de roue du tambour de frein. Servez-vous d'un extracteur d'engrenage à 3 bras. Servez-vous d'un coffret de douilles et de roulements.



19

Retirez la bague intérieure du roulement de roue du tambour de frein. Servez-vous d'un coffret de douilles et de roulements.





- 20** Installez la nouvelle bague intérieure du roulement de roue dans le tambour de frein. Servez-vous d'un coffret de douilles et de roulements. Servez-vous d'un marteau.



- 21** Installez la nouvelle bague intérieure du roulement de roue dans le tambour de frein. Servez-vous d'un coffret de douilles et de roulements. Servez-vous d'un marteau.



- 22** Appliquez du produit sur la bague intérieure et sur le roulement de roue. Servez-vous d'une graisse multi-usages.



- 23** Installez un nouveau moyeu de roulement et sécurisez-le.



- 24** Appuyez sur le joint à huile intérieur du roulement de roue. Servez-vous d'un coffret de douilles et de roulements. Servez-vous d'un marteau.



- 25** Installez un nouveau moyeu de roulement et sécurisez-le.



- 26** Appliquez du produit à l'endroit où le moyeu de roue entre en contact avec le tambour de frein. Servez-vous d'une graisse multi-usages.



- 27** Installez le tambour de frein assemblé avec le roulement du moyeu de roue.



- 28** Installez la roue.



**AUTODOC recommande:**

- Attention ! Pour éviter de vous blesser, tenez la roue en vissant les boulons de fixation. AUDI 60 Berline

**29**

Vissez les boulons de la roue. Servez-vous d'une douille à choc pour roue N°17.



**30**

Vissez l'écrou de moyeu. Utilisez une douille n° 24. Utilisez une clé à cliquet.



**Remplacement : roulement de roue – AUDI 60 Berline. Les professionnels recommandent :**

- Alignez le tambour de frein.

**31**

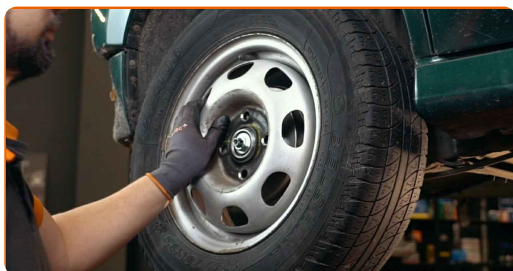
Dévissez les boulons de la roue. Servez-vous d'une douille à choc pour roue N°17.



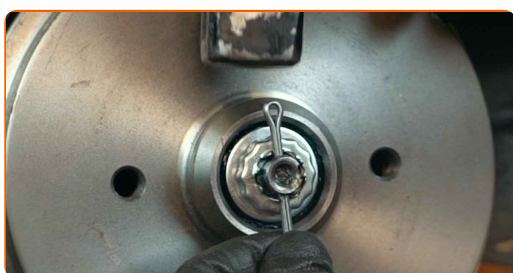
**AUTODOC recommande:**

- Attention ! Tenez la roue en dévissant les boulons de fixation. AUDI 60 Berline

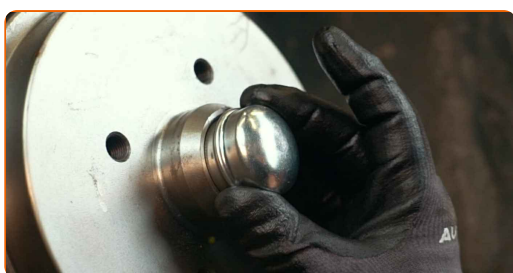
**32** Retirez la roue.



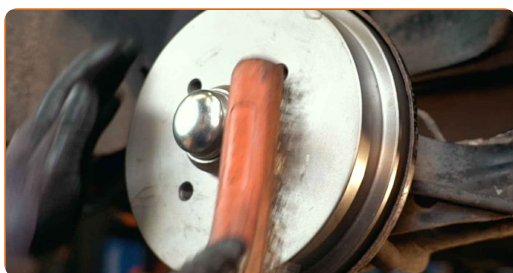
**33** Installez une nouvelle goupille fendue d'écrou de moyeu. Servez-vous d'un pied-de-biche. Servez-vous d'un marteau.



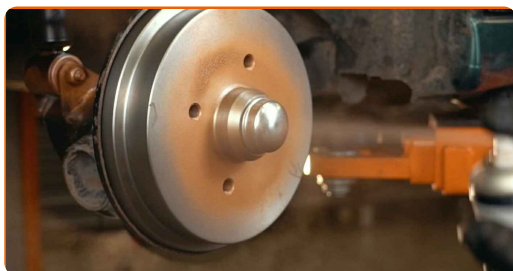
**34** Installez le bouchon de l'écrou du moyeu. Servez-vous d'un marteau.



**35** Nettoyez le siège de fixation de la jante. Utilisez une brosse métallique.



**36** Appliquez du produit sur la surface de contact entre la jante et le tambour de frein. Utilisez de la graisse au cuivre.



**37** Installez la roue.



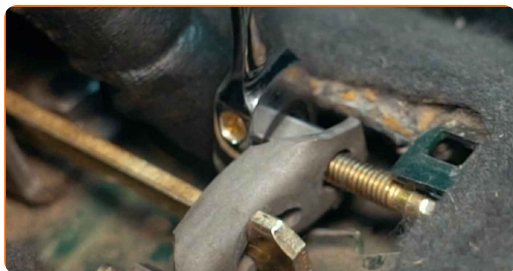
**AUTODOC recommande:**

- Attention ! Tenez la roue en vissant les boulons de fixation. AUDI 60 Berline

**38** Vissez les boulons de la roue. Servez-vous d'une douille à choc pour roue N°17.



**39** Ajustez la tension du câble du frein de stationnement. Utilisez une clé mixte de No.10



40

Desserrez le levier de frein à main.



41

Abaissez la voiture et serrez les boulons de roue en ordre croisé. Servez-vous d'une douille à choc pour roue N°17. Utilisez une clé dynamométrique. Serrez-le jusqu'à 110 Nm.



42

Retirez les crics et les cales.



**BIEN JOUÉ !** 

**VOIR PLUS DE TUTORIELS**

# AUTODOC – PIÈCES AUTOMOBILES EN LIGNE DE HAUTE QUALITÉ ET ABORDABLES

APPLI MOBILE AUTODOC : FAITES DE SUPER AFFAIRES DE MANIÈRE CONFORTABLE



**+ AUTODOC**

GET IT ON  **Google Play**

 **Download on the App Store**

**Download**

**UNE GRANDE SÉLECTION DE PIÈCES DÉTACHÉES POUR VOTRE VOITURE**

**ROULEMENT DE ROUE : UNE VASTE SÉLECTION**

## **CLAUSE DE NON-RESPONSABILITÉ:**

Ce document ne contient que des recommandations générales que vous pourrez trouver utiles lors de travaux de réparation ou de remplacement. AUTODOC ne peut être tenu responsable d'aucune perte, blessure ou dommage matériel occasionnés lors de processus de réparation ou de remplacement de pièces par une utilisation ou une interprétation incorrectes des informations fournies.

AUTODOC ne peut être tenu responsable d'aucune erreur ou incertitude susceptibles de figurer dans ce guide. Les informations fournies ne le sont qu'à titre purement informatif et ne sauraient se substituer aux conseils de spécialistes.

AUTODOC ne peut être tenu responsable d'aucune utilisation incorrecte ou dangereuse d'équipements, outils et pièces automobiles. AUTODOC recommande fortement de faire preuve de prudence et d'observer les règles de sécurité lors de travaux de réparation ou de remplacement de pièces. Ayez conscience que l'utilisation de pièces automobiles de qualité inférieure ne garantit pas un niveau approprié de sécurité routière.

© Copyright 2022. Tous les contenus de ce site, notamment textes, photographies et illustrations, sont protégés par le droit d'auteur. Tous droits, y compris droits de reproduction, de publication, de modification et de traduction, réservés par AUTODOC GmbH.