



Comment changer : bras
inférieur avant sur **AUDI**
A1 3/5 portes (8X1, 8XK) -
Guide de remplacement

TUTORIEL VIDÉO SIMILAIRE



Cette vidéo présente la procédure de remplacement d'une pièce similaire sur un autre véhicule.

Important !

Cette procédure de remplacement peut être appliquée sur le modèle:

AUDI A1 3/5 portes (8X1, 8XK) 1.4 TFSI, AUDI A1 3/5 portes (8X1, 8XK) 1.6 TDI, AUDI A1 3/5 portes (8X1, 8XK) 2.0 TDI, AUDI A1 3/5 portes (8X1, 8XK) 1.2 TFSI, AUDI A1 3/5 portes (8X1, 8XK) 2.0 TFSI quattro, AUDI A1 3/5 portes (8X1, 8XK) S1 quattro, AUDI A1 3/5 portes (8X1, 8XK) 1.4 TSI, AUDI A1 3/5 portes (8X1, 8XK) 1.4 TDI, AUDI A1 3/5 portes (8X1, 8XK) 1.8 TFSI, AUDI A1 3/5 portes (8X1, 8XK) 1.0 TFSI

Les étapes peuvent différer en fonction de la conception du véhicule.

Ce tutoriel a été conçu à l'origine pour la procédure de remplacement d'une pièce détachée similaire sur : VW Polo Berline (602, 604, 612, 614) 1.6

**REPLACEMENT : BRAS INFÉRIEUR AVANT – AUDI A1
3/5 PORTES (8X1, 8XK). OUTILS DONT VOUS AUREZ
BESOIN :**



- Brosse métallique
- Aérosol WD-40
- Nettoyant freins
- Graisse au cuivre
- Clé mixte de No.18
- Douille d'entraînement n°16
- Douille d'entraînement n°18
- Douille longue à choc pour jantes No.17
- Clé à cliquet
- Clé dynamométrique
- Porte-taraud
- Pied-de-biche
- Maillet en caoutchouc
- Cric hydraulique télescopique pour transmission
- Cale de roue

Acheter des outils

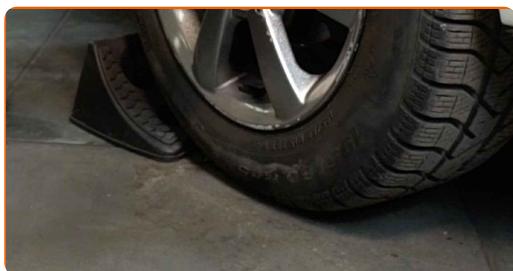
Remplacement : bras inférieur avant – AUDI A1 3/5 portes (8X1, 8XK). Conseil des experts d'AUTODOC :

- La procédure de remplacement est identique pour les bras de contrôle inférieurs gauche et droite.
- Toutes les opérations doivent être conduites avec le moteur éteint.

REPLACEMENT : BRAS INFÉRIEUR AVANT – AUDI A1 3/5 PORTES (8X1, 8XK). UTILISEZ LA PROCÉDURE SUIVANTE :

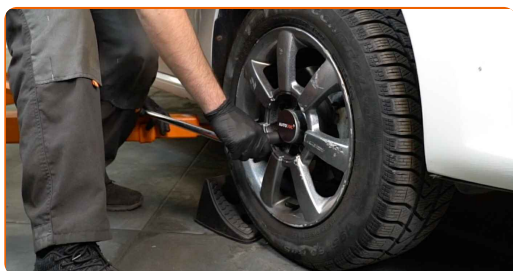
1

Sécurisez les roues avec des cales.



2

Desserrez les boulons de fixation de la roue. Servez-vous d'une douille à choc pour roue N°17.



3

Surélevez l'avant de la voiture et arrimez la.

4

Dévissez les boulons de la roue.



Remplacement : bras inférieur avant – AUDI A1 3/5 portes (8X1, 8XK).
AUTODOC recommande :

- Afin d'éviter toute blessure, soulevez la roue lors du déboulonnage.

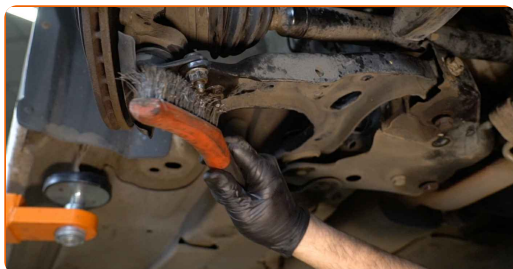
5

Retirez la roue.



6

Nettoyez toutes les articulations du bras. Utilisez une brosse métallique. Servez vous de l'aérosol WD-40.



AUTODOC recommande:

- Remplacement : bras inférieur avant – AUDI A1 3/5 portes (8X1, 8XK). Après avoir appliqué le spray, attendez quelques minutes.
- Portez des lunettes de protection.

7

Dévissez l'attache du bras avant. Utilisez une douille n° 18. Utilisez un porte-taraud.



8

Dévissez la fixation arrière reliant le bras de suspension au cadre auxiliaire. Utilisez une clé mixte de No.18. Utilisez une douille n° 18. Utilisez un porte-taraud.



9

Retirez les écrous de fixations. Utilisez une douille n° 18.



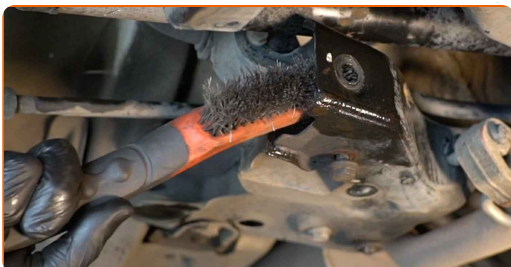
- 10** Dévissez les fixations qui lient le joint à rotule au bras de contrôle de suspension. Utilisez une douille n° 16. Utilisez un porte-taraud.



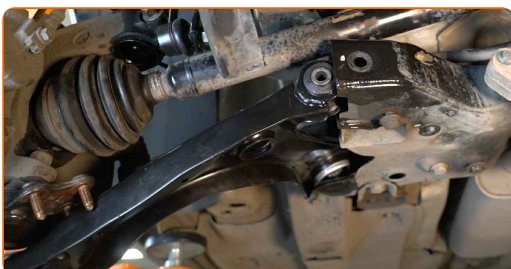
- 11** Retirez l'arbre. Servez-vous d'un pied-de-biche.



- 12** Nettoyez les sièges de fixations et le filetage du bras de suspension. Utilisez une brosse métallique. Servez vous de l'aérosol WD-40.



- 13** Installez un arbre neuf. Servez-vous d'un pied-de-biche. Servez-vous d'un maillet en caoutchouc.



Remplacement : bras inférieur avant – AUDI A1 3/5 portes (8X1, 8XK). Conseil

- Lors du processus d'installation, n'utilisez que des boulons et écrous neufs.

14

Installez la fixation avant du bras. Utilisez une clé mixte de No.18



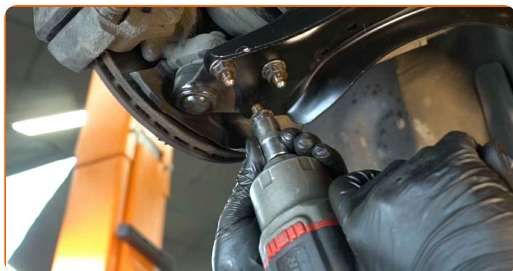
15

Installez la fixation arrière du bras. Servez-vous d'un pied-de-biche.



16

Vissez les fixations de la rotule. Utilisez une douille n° 16. Utilisez une clé à cliquet.



17

Vissez la fixation arrière reliant le bras de suspension au cadre auxiliaire. Utilisez une clé mixte de No.18 Utilisez une douille n° 18. Utilisez une clé à cliquet.



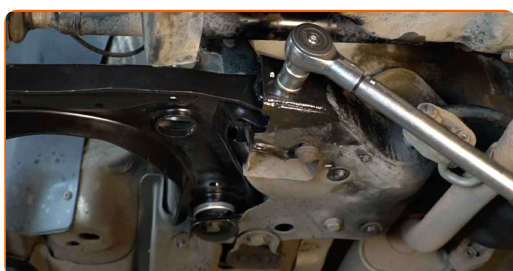
18

Supportez le bras. Servez vous d'un cric à transmission hydraulique.



19

Serrez la fixation avant reliant le bras de commande au sous-châssis. Utilisez une douille n° 18. Utilisez une clé dynamométrique. Serrez-le jusqu'à 70 Nm.+90°

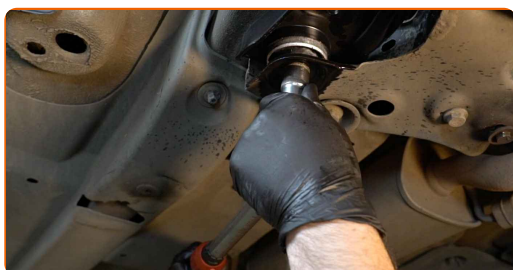


AUTODOC recommande:

- Attention ! Assurez-vous d'utiliser des fixations neuves.

20

Serrez la fixation arrière qui raccorde le bras au châssis. Utilisez une douille n° 18. Utilisez une clé dynamométrique. Serrez-le jusqu'à 70 Nm.+90°



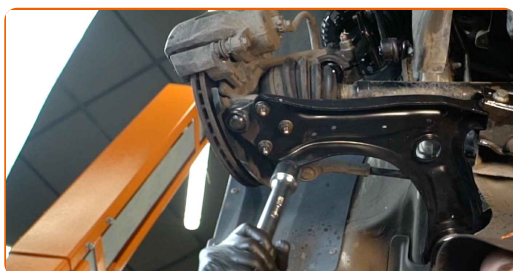
AUTODOC recommande:

- Attention ! Assurez-vous d'utiliser des fixations neuves.

- 21 Serrez l'attache du joint rotule. Utilisez une douille n° 16. Utilisez une clé dynamométrique. Serrez-le jusqu'à 60 Nm.



- 22 Retirez le support du dessous du bras.



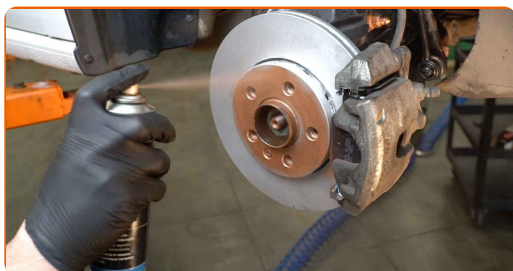
AUTODOC recommande:

- Remplacement : bras inférieur avant – AUDI A1 3/5 portes (8X1, 8XK). Abaissez le cric de transmission en douceur, sans à-coups, pour éviter d'endommager les composants et les mécanismes.

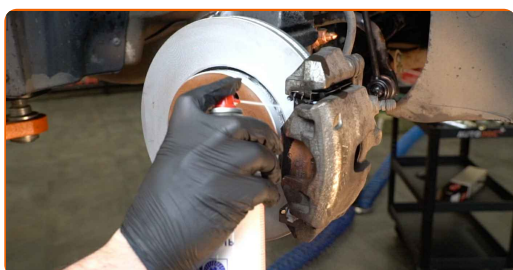
- 23 Traitez toutes les articulations du bras. Utilisez de la graisse au cuivre.



24 Appliquez du produit sur la zone de contact entre le disque de frein et la jante. Utilisez de la graisse au cuivre.



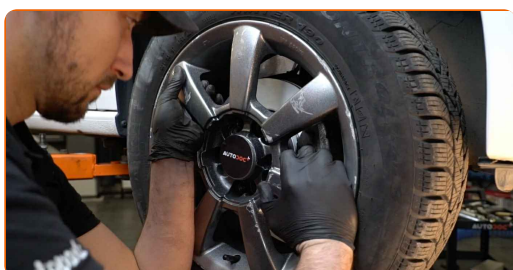
25 Nettoyez la surface du disque de frein. Servez-vous d'un nettoyant pour freins.



Remplacement : bras inférieur avant – AUDI A1 3/5 portes (8X1, 8XK). Conseil d'AUTODOC :

- Attendez quelques minutes après l'application.

26 Installez la roue.

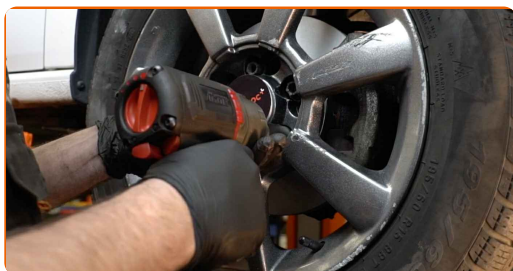


AUTODOC recommande:

- Attention ! Pour éviter de vous blesser, tenez la roue en vissant les boulons de fixation. AUDI A1 3/5 portes (8X1, 8XK)

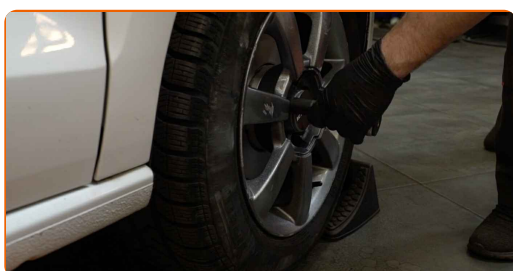
27

Vissez les boulons de la roue. Servez-vous d'une douille à choc pour roue N°17.



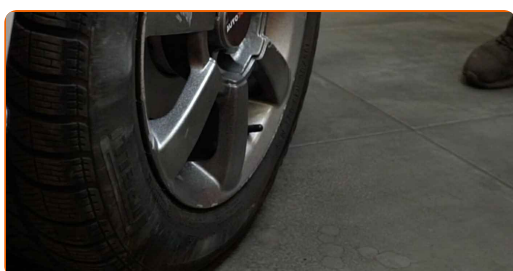
28

Abaissez la voiture et serrez les boulons de roue en ordre croisé. Servez-vous d'une douille à choc pour roue N°17. Utilisez une clé dynamométrique. Serrez-le jusqu'à 120 Nm.



29

Retirez les crics et les cales.



BIEN JOUÉ ! 

VOIR PLUS DE TUTORIELS

AUTODOC – PIÈCES AUTOMOBILES EN LIGNE DE HAUTE QUALITÉ ET ABORDABLES

APPLI MOBILE AUTODOC : FAITES DE SUPER AFFAIRES DE MANIÈRE CONFORTABLE



+ AUTODOC

GET IT ON  **Google Play**

 **Download on the App Store**

Download

UNE GRANDE SÉLECTION DE PIÈCES DÉTACHÉES POUR VOTRE VOITURE

BRAS DE SUSPENSION : UNE VASTE SÉLECTION

CLAUDE DE NON-RESPONSABILITÉ:

Ce document ne contient que des recommandations générales que vous pourrez trouver utiles lors de travaux de réparation ou de remplacement. AUTODOC ne peut être tenu responsable d'aucune perte, blessure ou dommage matériel occasionnés lors de processus de réparation ou de remplacement de pièces par une utilisation ou une interprétation incorrectes des informations fournies.

AUTODOC ne peut être tenu responsable d'aucune erreur ou incertitude susceptibles de figurer dans ce guide. Les informations fournies ne le sont qu'à titre purement informatif et ne sauraient se substituer aux conseils de spécialistes.

AUTODOC ne peut être tenu responsable d'aucune utilisation incorrecte ou dangereuse d'équipements, outils et pièces automobiles. AUTODOC recommande fortement de faire preuve de prudence et d'observer les règles de sécurité lors de travaux de réparation ou de remplacement de pièces. Ayez conscience que l'utilisation de pièces automobiles de qualité inférieure ne garantit pas un niveau approprié de sécurité routière.

© Copyright 2023. Tous les contenus de ce site, notamment textes, photographies et illustrations, sont protégés par le droit d'auteur. Tous droits, y compris droits de reproduction, de publication, de modification et de traduction, réservés par AUTODOC SE.