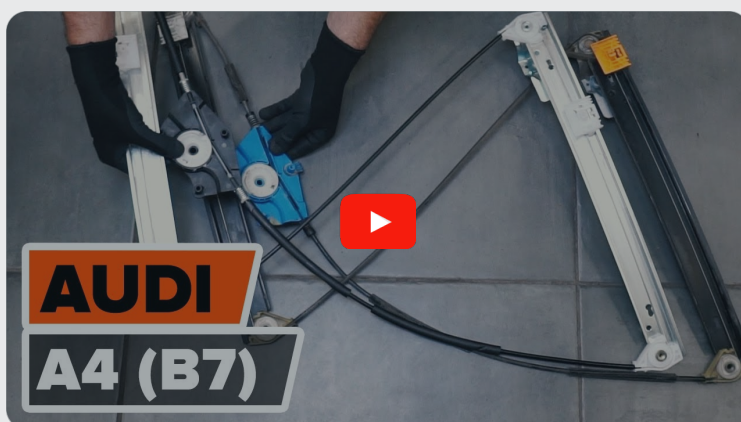




Comment changer :
lèves-vitres avant sur
AUDI A4 B8 Berline
(8K2) - Guide de
remplacement

TUTORIEL VIDÉO SIMILAIRE



Cette vidéo présente la procédure de remplacement d'une pièce similaire sur un autre véhicule.

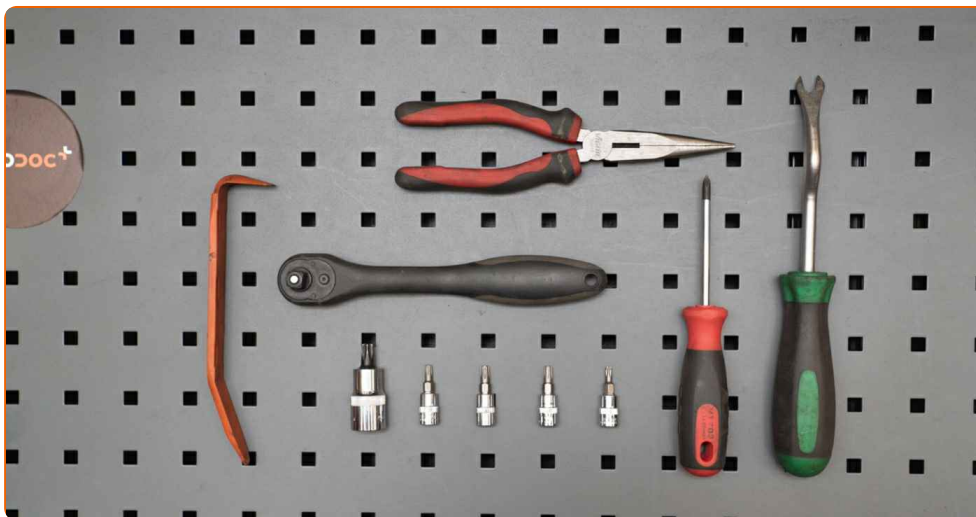
Important !

Cette procédure de remplacement peut être appliquée sur le modèle:
AUDI A4 B8 Berline (8K2) 1.8 TFSI, AUDI A4 B8 Berline (8K2) 3.2 FSI quattro, AUDI A4 B8 Berline (8K2) 2.0 TDI, AUDI A4 B8 Berline (8K2) 2.7 TDI, AUDI A4 B8 Berline (8K2) 3.0 TDI quattro, AUDI A4 B8 Berline (8K2) 2.0 TDI quattro, AUDI A4 B8 Berline (8K2) 2.0 TFSi, AUDI A4 B8 Berline (8K2) 2.0 TFSI quattro, AUDI A4 B8 Berline (8K2) 1.8 TFSI quattro, AUDI A4 B8 Berline (8K2) 3.2 FSI, AUDI A4 B8 Berline (8K2) 2.0 TFSI flexible fuel, AUDI A4 B8 Berline (8K2) 2.0 TFSI flexible fuel quattro

Les étapes peuvent différer en fonction de la conception du véhicule.

Ce tutoriel a été conçu à l'origine pour la procédure de remplacement d'une pièce détachée similaire sur : AUDI A4 B7 Berline (8EC) 2.0 TFSI

**REPLACEMENT : LÈVES-VITRES – AUDI A4 B8
BERLINE (8K2). OUTILS DONT VOUS POURRIEZ AVOIR
BESOIN :**



- Clé dynamométrique
- Douille d'entraînement n°10
- Mèche Torx T20
- Mèche Torx T25
- Mèche Torx T27
- Mèche Torx T30
- Mèche Torx T45
- Clé à cliquet
- Tournevis phillips
- Pincés à bout rond
- Outil d'extraction de clips
- Outil d'ajustement en plastique
- Couverture des ailes

Acheter des outils

Remplacement : lèves-vitres – AUDI A4 B8 Berline (8K2). AUTODOC recommande :

- Attention : tous les travaux sur la voiture - AUDI A4 B8 Berline (8K2) berline - doivent être effectués avec le moteur éteint.

REPLACEMENT : LÈVES-VITRES – AUDI A4 B8 BERLINE (8K2). UTILISEZ LA PROCÉDURE SUIVANTE :

1 Ouvrez le capot.

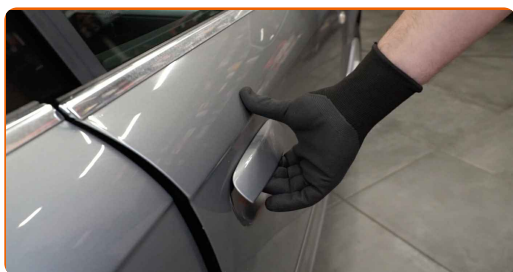
2 Servez-vous d'une housse d'aile pour protéger les parties peintes et plastiques de la voiture.

3 Dévissez les fixations des bornes de la batterie. Utilisez une douille n° 10. Utilisez une clé à cliquet.



4 Retirez les bornes de la batterie.

5 Ouvrez la portière de la voiture.



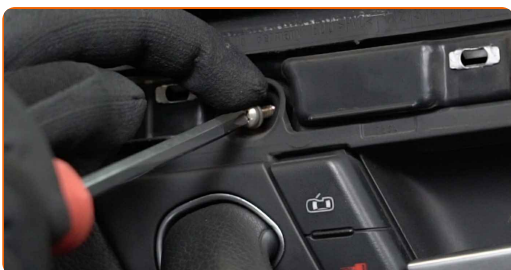
6 Retirez la garniture du panneau de la portière. Servez-vous d'un outil de garniture en plastique.



7 Dévissez les fixations supérieures du panneau de la portière. Servez-vous d'un tournevis Phillips.



8 Retirez la vis de la poignée de porte. Servez-vous d'un tournevis Phillips.

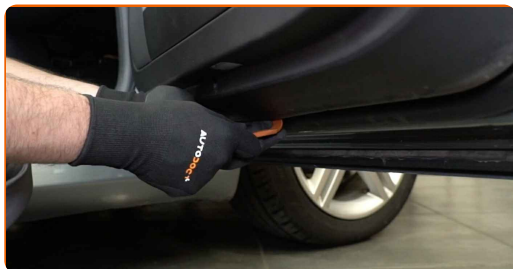


9 Dévissez les fixations inférieures du panneau de la portière. Servez-vous d'un tournevis Phillips.



10

Détachez le panneau de la portière. Servez-vous d'un outil de garniture en plastique.



AUTODOC recommande:

- Remplacement : lèves-vitres – AUDI A4 B8 Berline (8K2). Ne forcez pas trop lorsque vous retirez la pièce car cela pourrait l'endommager.

11

Détachez le câble d'actionnement de la serrure de la porte.



12

Détachez le connecteur du haut-parleur.



13

Détachez les connecteurs des vitres électriques de l'unité de contrôle. Servez-vous d'un outil de garniture en plastique.



14 Retirez le panneau de la portière.



15 Détachez le connecteur de la vitre électrique du panneau de la portière.



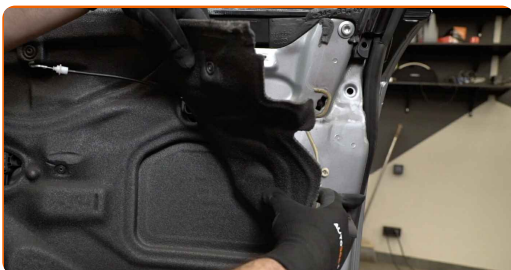
16 Dévissez les fixations du moteur de la vitre électrique. Utilisez la mèche Torx T27. Utilisez une clé à cliquet.



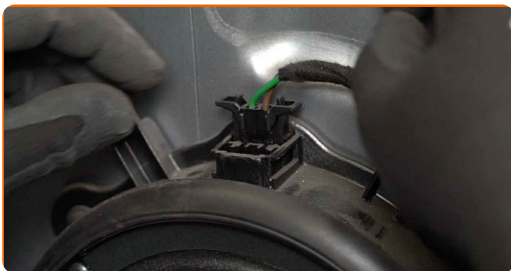
17 Retirez le moteur de la vitre électrique.



18 Détachez l'isolation acoustique du panneau de la portière.



19 Détachez le connecteur du haut-parleur.



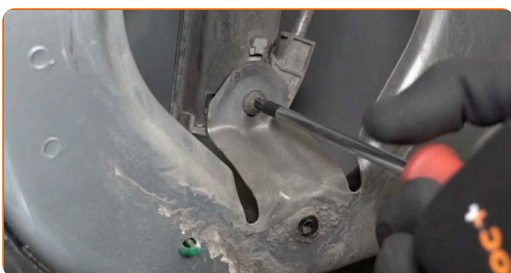
20 Dévissez les fixations des haut-parleurs. Utilisez la mèche Torx T25. Utilisez une clé à cliquet.



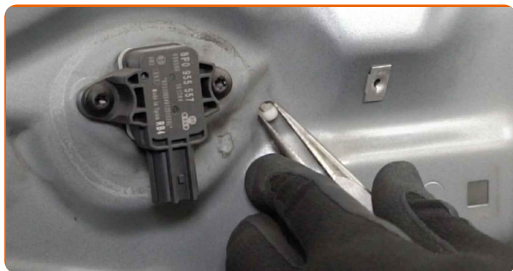
21 Retirez les haut-parleurs.



22 Dévissez les fixations inférieures du mécanisme de lève-vitre. Utilisez la mèche Torx T25. Utilisez une clé à cliquet.



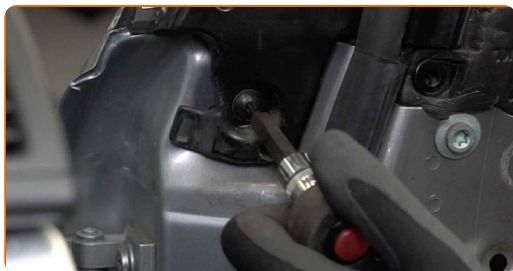
23 Serrez les clips et détachez le mécanisme d'entraînement du lève-vitre. Servez-vous de pinces à bout rond.



24 Détachez le panneau de garniture du rétroviseur. Servez-vous d'un outil de garniture en plastique.



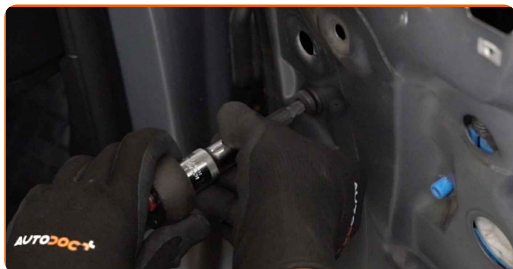
25 Retirez les vis du rétroviseur. Utilisez la mèche Torx T30. Utilisez une clé à cliquet.



26 Retirez le rétroviseur.



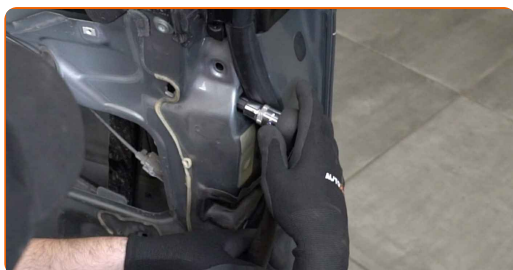
27 Dévissez les fixations du cadre de la portière de la voiture. Utilisez la mèche Torx T45. Utilisez une clé à cliquet.



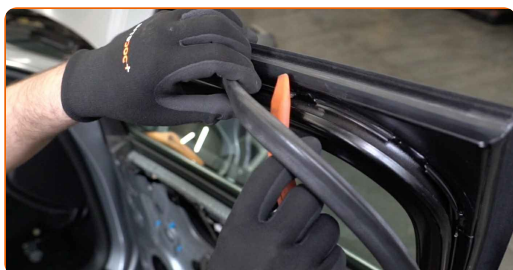
28 Retirez le cache de fermeture du cadre de la portière. Servez-vous d'un outil de garniture en plastique.



29 Dévissez les fixations du cadre de la portière de la voiture. Utilisez la mèche Torx T45. Utilisez une clé à cliquet.



30 Détachez le coupe-froid de la portière. Servez-vous d'un outil de garniture en plastique.



31

Retirez la vitre en même temps que le cadre de la portière.



Remplacement : lèves-vitres – AUDI A4 B8 Berline (8K2). Conseil d'AUTODOC :

- Ne forcez pas en retirant la pièce. Vous risqueriez de l'endommager.

32

Débranchez le câblage du rétroviseur. Utilisez un outil d'extraction de clips.

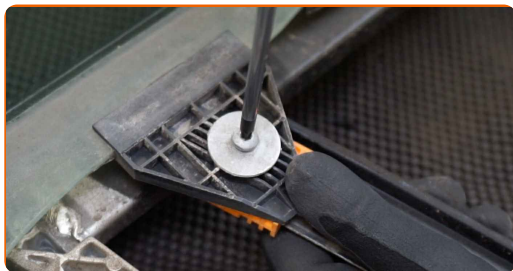


Remplacement : lèves-vitres – AUDI A4 B8 Berline (8K2). Conseil :

- Attention ! N'abîmez pas le câblage du rétroviseur.

33

Dévissez les fixations de la vitre de la fenêtre. Utilisez la mèche Torx T20. Utilisez une clé à cliquet.



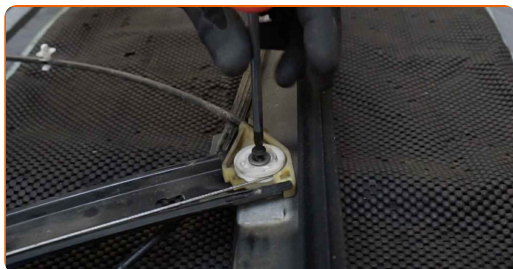
34

Tournez le mécanisme d'entraînement du lève-vitre. Vous pourrez ainsi dégager la vitre du mécanisme d'entraînement du lève-vitre. Servez-vous de pinces à bout rond.



35

Dévissez les fixations du mécanisme d'entraînement du lève-vitre. Utilisez la mèche Torx T25. Utilisez une clé à cliquet.



36

Retirez le mécanisme de lève-vitre.



37

Installer le nouveau mécanisme de lève-vitre.



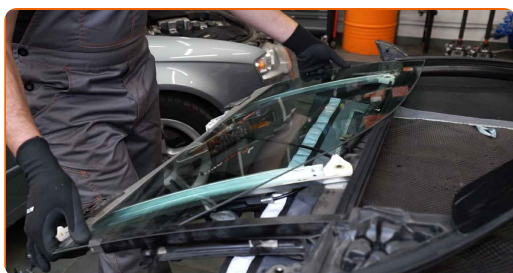
38

Vissez les fixations du mécanisme d'entraînement du lève-vitre. Utilisez la mèche Torx T25. Utilisez une clé à cliquet.



39

Réinstallez la vitre dans le mécanisme de lève-vitre.



AUTODOC recommande:

- Remplacement : lèves-vitres – AUDI A4 B8 Berline (8K2). Pour ne pas endommager la pièce lors de l'installation, ne forcez pas trop.

40

Vissez les fixations de la vitre de la fenêtre. Utilisez la mèche Torx T20. Utilisez une clé à cliquet.



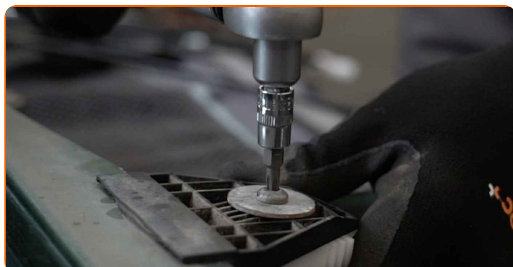
41

Tournez le mécanisme d'entraînement du lève-vitre. Vous replacerez ainsi la vitre dans sa position standard. Servez-vous de pinces à bout rond.



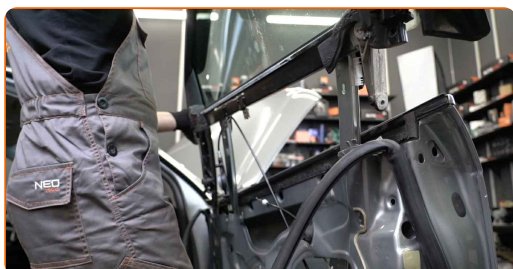
42

Serrez les fixations de la vitre de la fenêtre. Utilisez la mèche Torx T20. Utilisez une clé dynamométrique. Serrez-le jusqu'à 11 Nm.



43

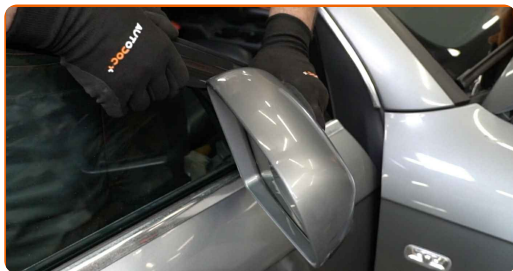
Installez la vitre en même temps que le cadre de la portière.



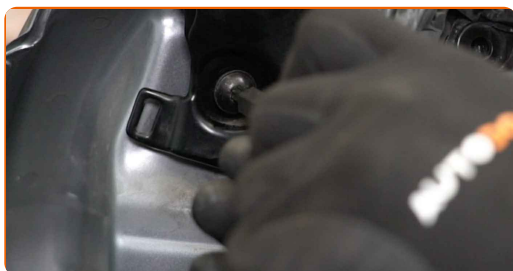
44

Branchez le câblage du rétroviseur.

45 Installez le rétroviseur.



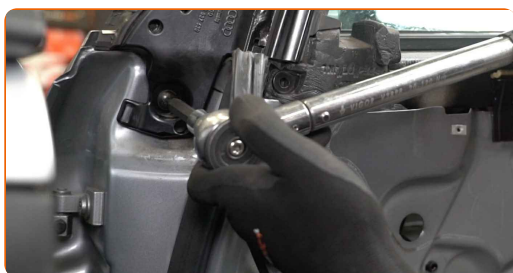
46 Vissez la fixation du rétroviseur. Utilisez la mèche Torx T30. Utilisez une clé à cliquet.



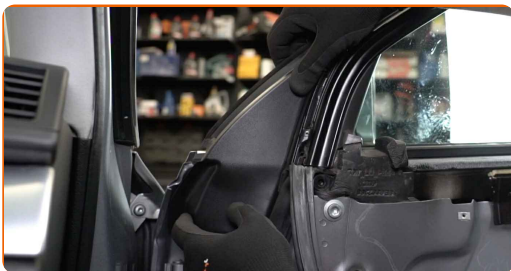
47 Vissez les fixations du cadre de la portière. Utilisez la mèche Torx T45. Utilisez une clé à cliquet.



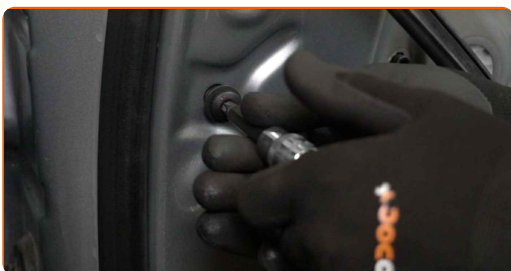
48 Serrez les vis du rétroviseur. Utilisez la mèche Torx T30. Utilisez une clé dynamométrique. Serrez-le jusqu'à 15 Nm.



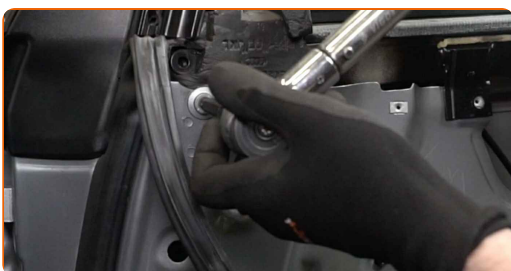
49 Fixez le panneau de garniture du rétroviseur.



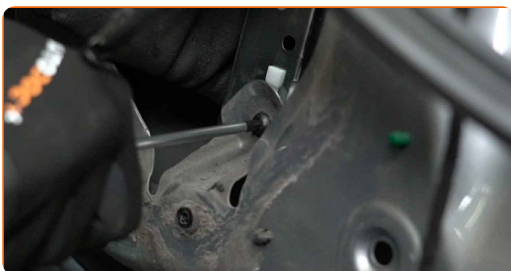
50 Vissez les fixations du cadre de la portière. Utilisez la mèche Torx T45. Utilisez une clé à cliquet.



51 Serrez les fixations du cadre de la portière. Utilisez la mèche Torx T45. Utilisez une clé dynamométrique. Serrez-le jusqu'à 35 Nm.



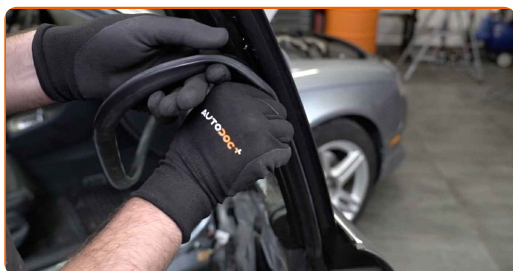
52 Serrez les fixations inférieures du mécanisme de lève-vitre. Utilisez la mèche Torx T25. Utilisez une clé à cliquet.



53 Fixez le mécanisme d'entraînement du lève-vitre.



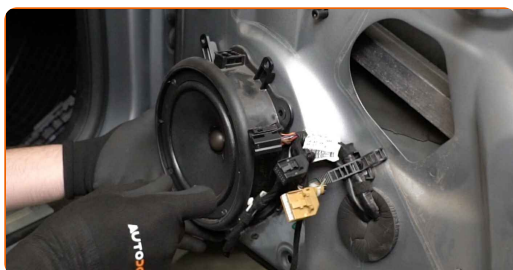
54 Fixez le coupe-froid de la portière.



55 Installez le cache de fermeture du cadre de la portière.



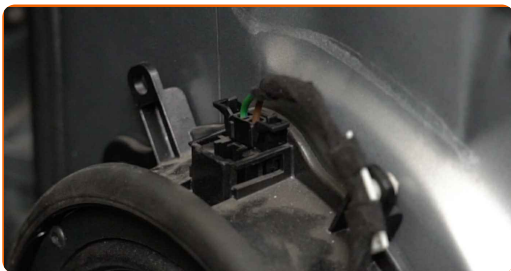
56 Réinstallez les haut-parleurs.



57 Vissez les fixations des haut-parleurs. Utilisez la mèche Torx T25. Utilisez une clé à cliquet.



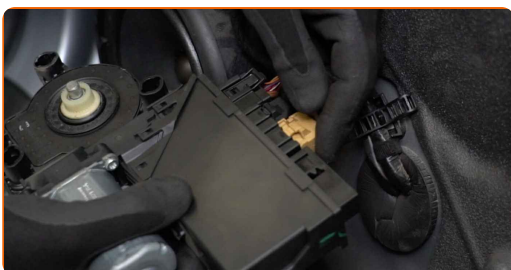
58 Attachez le connecteur du haut-parleur.



59 Fixez l'isolation acoustique du panneau de la portière.



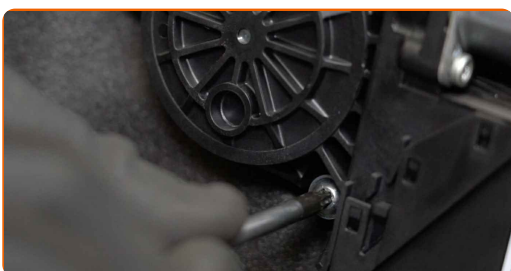
60 Fixez les connecteurs de la vitre électrique à l'unité de commande.



61 Installez le moteur de la vitre électrique.



62 Vissez les fixations du moteur de la vitre électrique. Utilisez la mèche Torx T27. Utilisez une clé à cliquet.



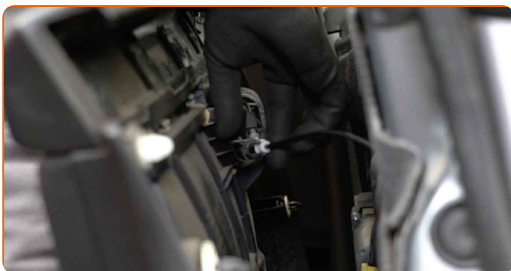
63 Raccordez le connecteur de la vitre électrique au panneau de la portière.



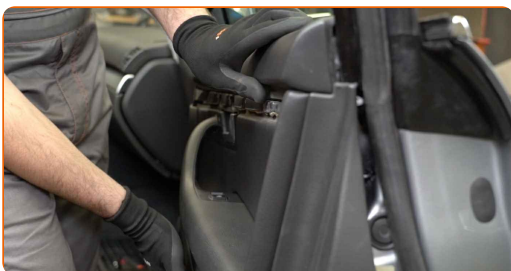
64 Attachez le connecteur du haut-parleur.



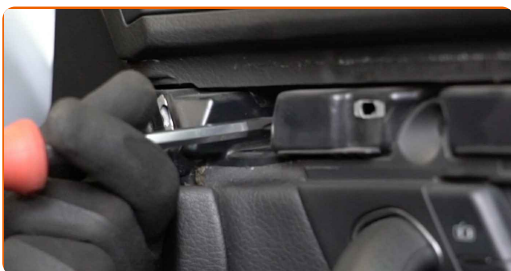
65 Fixez le câble d'actionnement de la serrure de la porte.



66 Réinstallez le panneau de la portière. Assurez-vous d'entendre le clic qui confirme que la pièce est fermement en place.



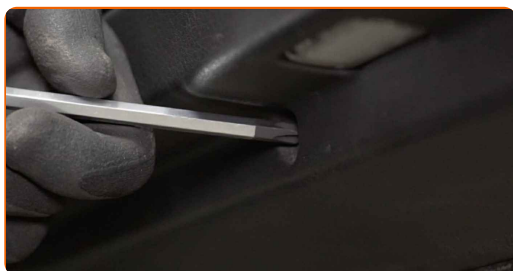
67 Vissez les fixations supérieures du panneau de la portière. Servez-vous d'un tournevis Phillips.



68 Vissez les fixations de la poignée de la portière. Servez-vous d'un tournevis Phillips.



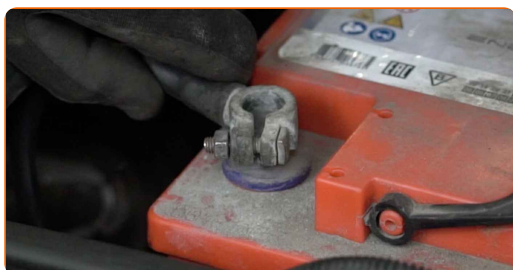
69 Vissez les fixations inférieures du panneau de la portière. Servez-vous d'un tournevis Phillips.



70 Installez la garniture du panneau de la portière.



71 Attachez les bornes à la batterie.

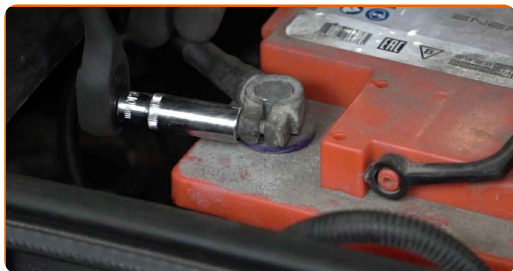


Remplacement : lèves-vitres – AUDI A4 B8 Berline (8K2). Les experts d'AUTODOC recommandent :

- Soyez vigilant ! Ne confondez pas les bornes positive et négative de la batterie.

72

Vissez les fixations sur les bornes de la batterie. Utilisez une douille n° 10. Utilisez une clé à cliquet.



73

Allumez le contact. C'est nécessaire pour s'assurer que le composant fonctionne correctement.

74

Éteignez le contact.

75

Fermez la portière de la voiture.

76

Retirez la housse d'aile.

77

Fermez le capot.

BIEN JOUÉ ! 

VOIR PLUS DE TUTORIELS

AUTODOC – PIÈCES AUTOMOBILES EN LIGNE DE HAUTE QUALITÉ ET ABORDABLES

APPLI MOBILE AUTODOC : FAITES DE SUPER AFFAIRES DE MANIÈRE CONFORTABLE



+ AUTODOC

GET IT ON  **Google Play**

 **Download on the App Store**

Download

UNE GRANDE SÉLECTION DE PIÈCES DÉTACHÉES POUR VOTRE VOITURE

LÈVES-VITRES : UNE VASTE SÉLECTION

CLAUSE DE NON-RESPONSABILITÉ:

Ce document ne contient que des recommandations générales que vous pourrez trouver utiles lors de travaux de réparation ou de remplacement. AUTODOC ne peut être tenu responsable d'aucune perte, blessure ou dommage matériel occasionnés lors de processus de réparation ou de remplacement de pièces par une utilisation ou une interprétation incorrectes des informations fournies.

AUTODOC ne peut être tenu responsable d'aucune erreur ou incertitude susceptibles de figurer dans ce guide. Les informations fournies ne le sont qu'à titre purement informatif et ne sauraient se substituer aux conseils de spécialistes.

AUTODOC ne peut être tenu responsable d'aucune utilisation incorrecte ou dangereuse d'équipements, outils et pièces automobiles. AUTODOC recommande fortement de faire preuve de prudence et d'observer les règles de sécurité lors de travaux de réparation ou de remplacement de pièces. Ayez conscience que l'utilisation de pièces automobiles de qualité inférieure ne garantit pas un niveau approprié de sécurité routière.

© Copyright 2022. Tous les contenus de ce site, notamment textes, photographies et illustrations, sont protégés par le droit d'auteur. Tous droits, y compris droits de reproduction, de publication, de modification et de traduction, réservés par AUTODOC GmbH.