



Comment changer : bras
supérieur arrière sur
AUDI A5 Sportback
(8TA) - Guide de
remplacement

TUTORIEL VIDÉO SIMILAIRE



Cette vidéo présente la procédure de remplacement d'une pièce similaire sur un autre véhicule.

i Important !

Cette procédure de remplacement peut être appliquée sur le modèle:
AUDI A5 Sportback (8TA) 2.0 TDI, AUDI A5 Sportback (8TA) 3.0 TDI, AUDI A5 Sportback (8TA) 3.0 TDI quattro, AUDI A5 Sportback (8TA) 1.8 TFSI, AUDI A5 Sportback (8TA) 3.0 TFSI quattro, AUDI A5 Sportback (8TA) 2.0 TDI quattro, AUDI A5 Sportback (8TA) 2.0 TFSI, AUDI A5 Sportback (8TA) 2.0 TFSI quattro, AUDI A5 Sportback (8TA) 3.2 FSI quattro, AUDI A5 Sportback (8TA) 2.7 TDI, AUDI A5 Sportback (8TA) S5 quattro

Les étapes peuvent différer en fonction de la conception du véhicule.

Ce tutoriel a été conçu à l'origine pour la procédure de remplacement d'une pièce détachée similaire sur : AUDI A4 Berline (8K2, B8) 2.0 TFSI Flexfuel quattro

REPLACEMENT : BRAS SUPÉRIEUR ARRIÈRE – AUDI A5 SPORTBACK (8TA). LISTE DES OUTILS DONT VOUS AUREZ BESOIN :



- Brosse métallique
- Aérosol WD-40
- Nettoyant freins
- Graisse au cuivre
- Clé mixte de No.18
- Douille d'entraînement n°18
- Douille longue à choc pour jantes No.17
- Clé à cliquet
- Clé dynamométrique
- Cric hydraulique télescopique pour transmission
- Cale de roue

Acheter des outils

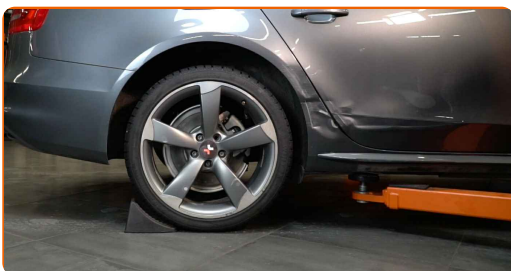
Remplacement : bras supérieur arrière – AUDI A5 Sportback (8TA). AUTODOC recommande :

- La procédure de remplacement est identique pour les bras de commande inférieurs des deux côtés.
- Toutes les opérations doivent être conduites avec le moteur éteint.

REPLACEMENT : BRAS SUPÉRIEUR ARRIÈRE – AUDI A5 SPORTBACK (8TA). ORDRE RECOMMANDÉ DES ÉTAPES :

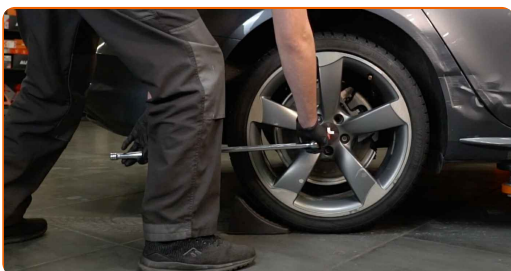
1

Sécurisez les roues avec des cales.



2

Desserrez les boulons de fixation de la roue. Servez-vous d'une douille à choc pour roue N°17.

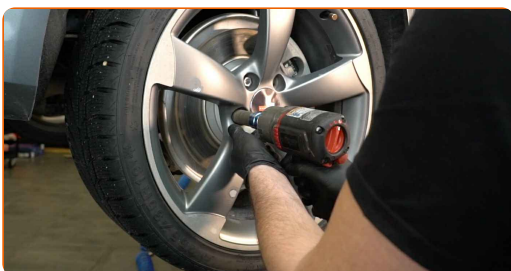


3

Surélevez l'arrière de la voiture et arrimez la.

4

Dévissez les boulons de la roue.



Remplacement : bras supérieur arrière – AUDI A5 Sportback (8TA). Conseil :

- Afin d'éviter toute blessure, soulevez la roue lors du déboulonnage.

5 Retirez la roue.



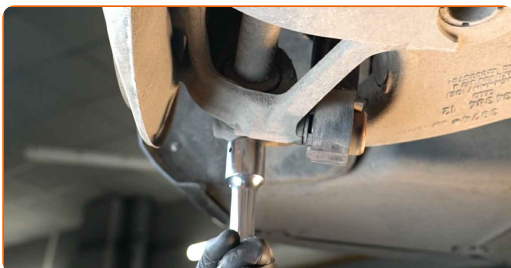
6 Nettoyez toutes les articulations du bras. Utilisez une brosse métallique. Servez vous de l'aérosol WD-40.



7 Marquez le boulon d'ajustement du carrossage.



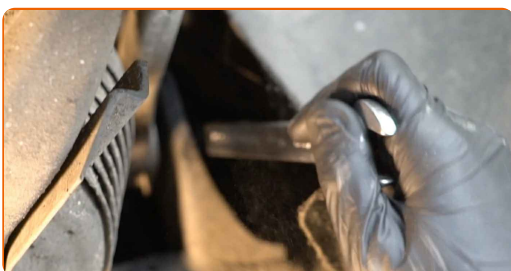
8 Supportez le bras. Servez vous d'un cric à transmission hydraulique.



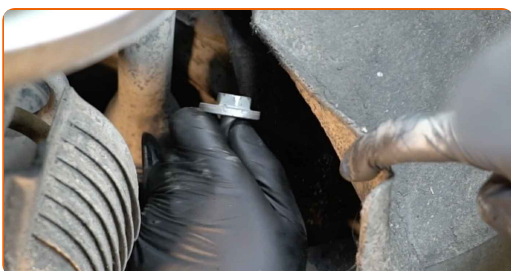
- 9** Dévissez l'attache du bras de la sous-structure. Utilisez une clé mixte de No.18 Utilisez une douille n° 18. Utilisez une clé à cliquet.



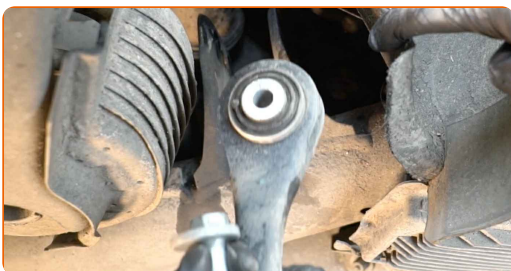
- 10** Dévissez la fixation reliant le bras de contrôle à l'essieu arrière. Utilisez une douille n° 18. Utilisez une clé à cliquet.



- 11** Retirez les écrous de fixations.



- 12** Retirez le bras arrière supérieur.



- 13** Nettoyez les sièges de fixations et le filetage du bras de suspension. Utilisez une brosse métallique. Servez vous de l'aérosol WD-40.



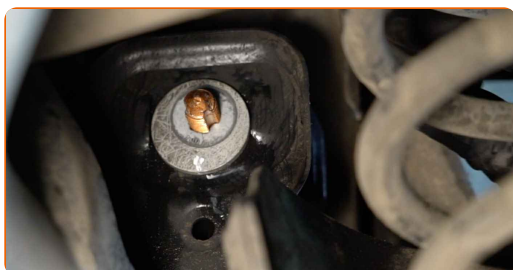
- 14** Installez le bras arrière supérieur.



Remplacement : bras supérieur arrière – AUDI A5 Sportback (8TA). Les experts d'AUTODOC recommandent :

- Lors du processus d'installation, n'utilisez que des boulons et écrous neufs.
- Prenez garde à ne pas endommager la protection du joint.

- 15** Installez les boulons de fixation.



- 16** Vissez la fixation reliant le bras de commande à la fusée arrière. Utilisez une douille n° 18. Utilisez une clé à cliquet.



- 17** Vissez la fixation reliant la bras de suspension au cadre auxiliaire. Utilisez une clé mixte de No.18 Utilisez une douille n° 18. Utilisez une clé à cliquet.



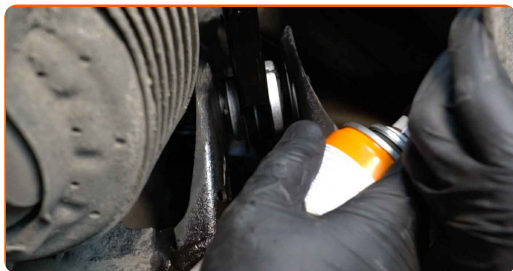
- 18** Serrez l'attache du bras à la sous-structure. Utilisez une douille n° 18. Utilisez une clé dynamométrique. Serrez-le jusqu'à 70 Nm.+180°



AUTODOC recommande:

- Attention ! Assurez-vous d'utiliser des fixations neuves.

19 Traitez toutes les articulations du bras. Utilisez de la graisse au cuivre.



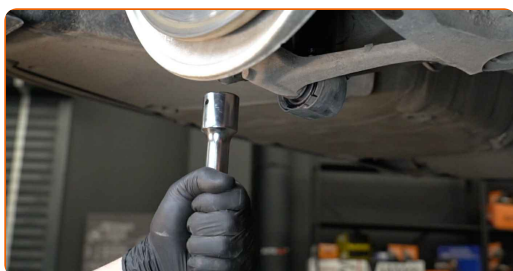
20 Serrez la fixation reliant le bras de suspension à l'essieu arrière. Utilisez une douille n° 18. Utilisez une clé dynamométrique. Serrez-le jusqu'à 95 Nm.



21 Traitez toutes les articulations du bras. Utilisez de la graisse au cuivre.



22 Retirez le support du dessous du bras.



AUTODOC recommande:

- Remplacement : bras supérieur arrière – AUDI A5 Sportback (8TA). Abaissez le cric de transmission en douceur, sans à-coups, pour éviter d'endommager les composants et les mécanismes.

23 Appliquez du produit sur la zone de contact entre le disque de frein et la jante. Utilisez de la graisse au cuivre.



24 Nettoyez la surface du disque de frein. Servez-vous d'un nettoyant pour freins.



Remplacement : bras supérieur arrière – AUDI A5 Sportback (8TA). Les professionnels recommandent :

- Attendez quelques minutes après l'application.

25 Installez la roue.



AUTODOC recommande:

- Attention ! Tenez la roue en vissant les boulons de fixation. AUDI A5 Sportback (8TA)

26

Vissez les boulons de la roue. Servez-vous d'une douille à choc pour roue N°17.



27

Abaissez la voiture et serrez les boulons de roue en ordre croisé. Servez-vous d'une douille à choc pour roue N°17. Utilisez une clé dynamométrique. Serrez-le jusqu'à 120 Nm.



28

Retirez les crics et les cales.



BIEN JOUÉ ! 

VOIR PLUS DE TUTORIELS

AUTODOC – PIÈCES AUTOMOBILES EN LIGNE DE HAUTE QUALITÉ ET ABORDABLES

APPLI MOBILE AUTODOC : FAITES DE SUPER AFFAIRES DE MANIÈRE CONFORTABLE



+ AUTODOC

GET IT ON  **Google Play**

 **Download on the App Store**

Download

UNE GRANDE SÉLECTION DE PIÈCES DÉTACHÉES POUR VOTRE VOITURE

BRAS DE SUSPENSION : UNE VASTE SÉLECTION

CLAUDE DE NON-RESPONSABILITÉ:

Ce document ne contient que des recommandations générales que vous pourrez trouver utiles lors de travaux de réparation ou de remplacement. AUTODOC ne peut être tenu responsable d'aucune perte, blessure ou dommage matériel occasionnés lors de processus de réparation ou de remplacement de pièces par une utilisation ou une interprétation incorrectes des informations fournies.

AUTODOC ne peut être tenu responsable d'aucune erreur ou incertitude susceptibles de figurer dans ce guide. Les informations fournies ne le sont qu'à titre purement informatif et ne sauraient se substituer aux conseils de spécialistes.

AUTODOC ne peut être tenu responsable d'aucune utilisation incorrecte ou dangereuse d'équipements, outils et pièces automobiles. AUTODOC recommande fortement de faire preuve de prudence et d'observer les règles de sécurité lors de travaux de réparation ou de remplacement de pièces. Ayez conscience que l'utilisation de pièces automobiles de qualité inférieure ne garantit pas un niveau approprié de sécurité routière.

© Copyright 2023. Tous les contenus de ce site, notamment textes, photographies et illustrations, sont protégés par le droit d'auteur. Tous droits, y compris droits de reproduction, de publication, de modification et de traduction, réservés par AUTODOC SE.