



Comment changer : bras
inférieur avant sur **AUDI**
A8 D2 (4D2, 4D8) - Guide
de remplacement

TUTORIEL VIDÉO SIMILAIRE



Cette vidéo présente la procédure de remplacement d'une pièce similaire sur un autre véhicule.

Important !

Cette procédure de remplacement peut être appliquée sur le modèle:
AUDI A8 D2 (4D2, 4D8) 4.2 quattro, AUDI A8 D2 (4D2, 4D8) 2.8, AUDI A8 D2 (4D2, 4D8) 2.8 quattro, AUDI A8 D2 (4D2, 4D8) 3.7, AUDI A8 D2 (4D2, 4D8) 3.7 quattro, AUDI A8 D2 (4D2, 4D8) S8 quattro, AUDI A8 D2 (4D2, 4D8) 2.5 TDI, AUDI A8 D2 (4D2, 4D8) 2.5 TDI quattro, AUDI A8 D2 (4D2, 4D8) 3.3 TDI quattro, AUDI A8 D2 (4D2, 4D8) S 8 quattro, AUDI A8 D2 (4D2, 4D8) 6.0 W12 quattro

Les étapes peuvent différer en fonction de la conception du véhicule.

Ce tutoriel a été conçu à l'origine pour la procédure de remplacement d'une pièce détachée similaire sur : AUDI A4 B6 Avant (8E5) 1.9 TDI

REPLACEMENT : BRAS INFÉRIEUR AVANT – AUDI A8 D2 (4D2, 4D8). LISTE DES OUTILS DONT VOUS AUREZ BESOIN :



- Brosse métallique
- Aérosol WD-40
- Nettoyant freins
- Graisse multi-fonctions
- Graisse au cuivre
- Clé mixte de No.18
- Douille d'entraînement n°10
- Douille d'entraînement n°18
- Douille longue à choc pour jantes No.17
- Clé à cliquet
- Clé dynamométrique
- Tournevis phillips
- Tournevis À Tête Plate
- Extracteur de joints à bille
- Pied-de-biche
- Cric hydraulique télescopique pour transmission
- Cale de roue

Acheter des outils

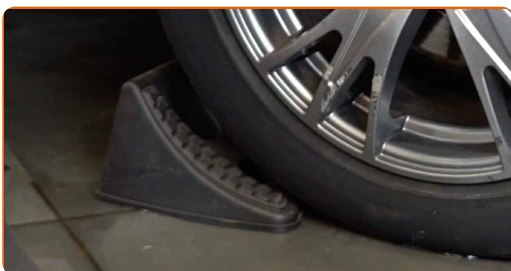
Remplacement : bras inférieur avant – AUDI A8 D2 (4D2, 4D8). Les experts d'AUTODOC recommandent :

- La procédure de remplacement est identique pour les bras de contrôle inférieurs gauche et droite.
- Toutes les opérations doivent être conduites avec le moteur éteint.

REPLACEMENT : BRAS INFÉRIEUR AVANT – AUDI A8 D2 (4D2, 4D8). UTILISEZ LA PROCÉDURE SUIVANTE :

1

Sécurisez les roues avec des cales.



2

Desserrez les boulons de fixation de la roue. Servez-vous d'une douille à choc pour roue N°17.



3

Surélevez l'avant de la voiture et arrimez la.

4

Dévissez les boulons de la roue.

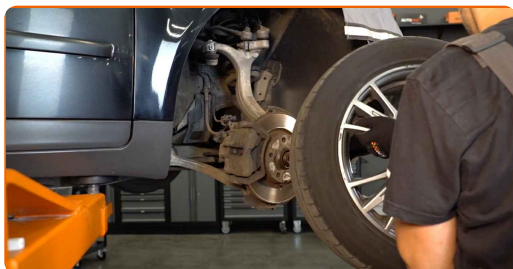


AUTODOC recommande:

- Attention ! Tenez la roue en dévissant les boulons de fixation. AUDI A8 D2 (4D2, 4D8)

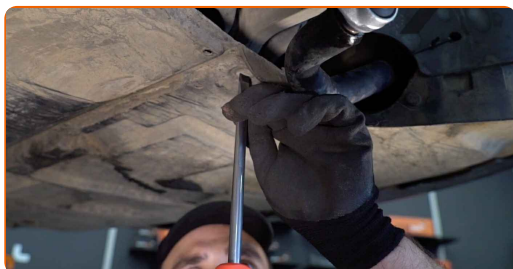
5

Retirez la roue.



6

Dévissez les boulons de fixation du couvercle de protection. Utilisez un tournevis plat.



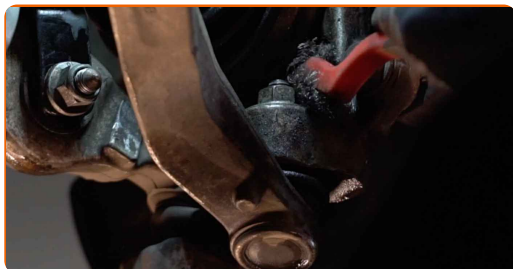
7

Retirez le couvercle de protection.



8

Nettoyez toutes les articulations du bras. Utilisez une brosse métallique. Servez vous de l'aérosol WD-40.

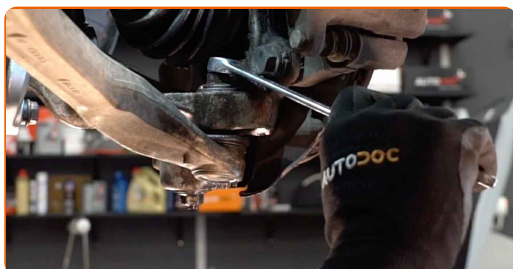


Remplacement : bras inférieur avant – AUDI A8 D2 (4D2, 4D8). Conseil :

- Attendez quelques minutes après l'application.
- Portez des lunettes de protection.

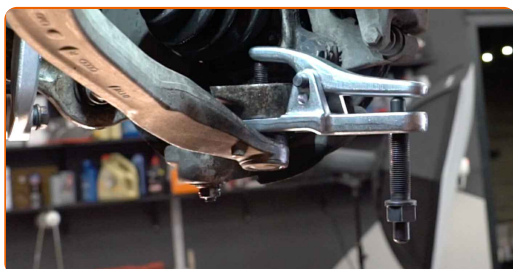
9

Dévissez l'attache entre le joint rotule et la fusée d'essieu. Utilisez une clé mixte de No.18

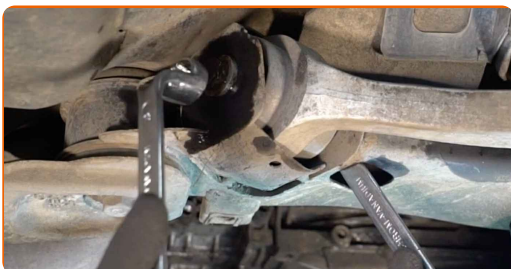


10

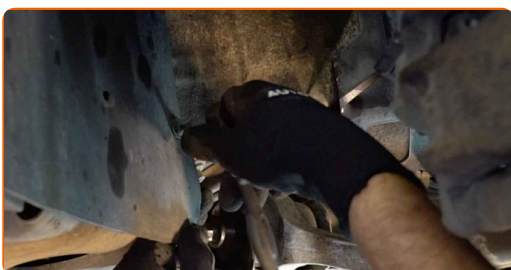
Déconnectez le joint rotule de la fusée d'essieu. Servez-vous d'un extracteur de rotules.



- 11** Dévissez la fixation arrière reliant le bras de suspension au cadre auxiliaire. Utilisez une clé mixte de No.18 (2 pièces).



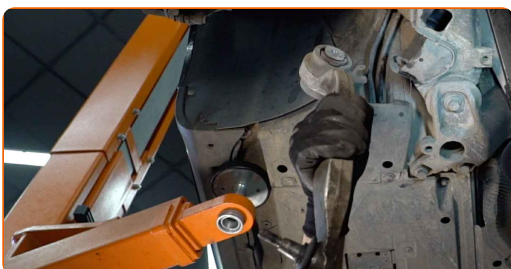
- 12** Dévissez et retirez les fixations des enjoliveurs. Servez-vous d'un tournevis Phillips. Utilisez une douille n° 10. Utilisez une clé à cliquet.



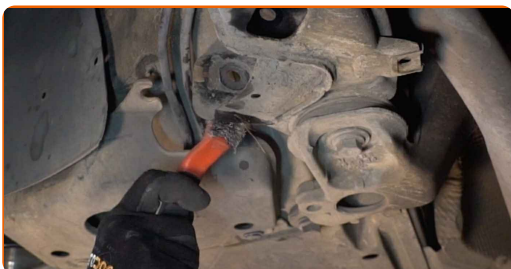
- 13** Retirez l'écrou de fixation. Servez-vous d'un pied-de-biche.



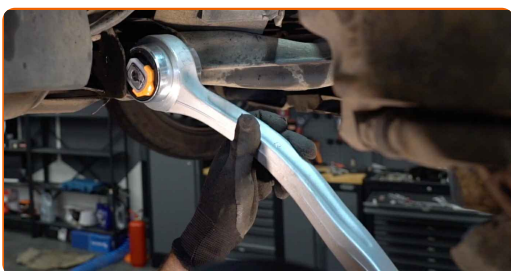
- 14** Retirez l'arbre.



- 15** Nettoyez les sièges de fixations et le filetage du bras de suspension. Utilisez une brosse métallique. Servez vous de l'aérosol WD-40.



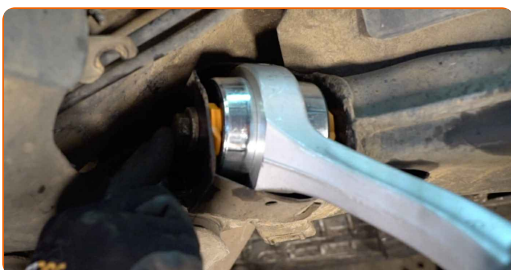
- 16** Installez un arbre neuf.



Remplacement : bras inférieur avant – AUDI A8 D2 (4D2, 4D8). AUTODOC recommande :

- Lors du processus d'installation, n'utilisez que des boulons et écrous neufs.
- Prenez garde à ne pas endommager la protection du joint.

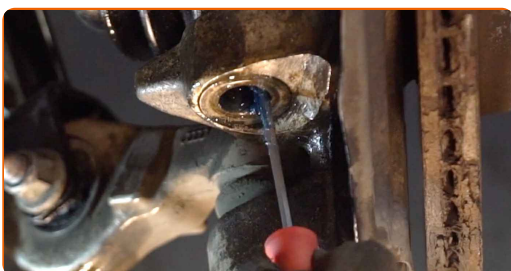
- 17** Installez l'écrou de fixation.



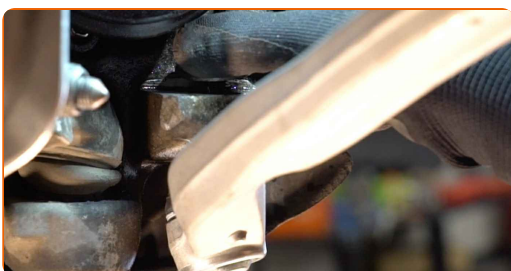
- 18** Vissez la fixation arrière reliant le bras de suspension au cadre auxiliaire. Utilisez une clé mixte de No.18 (2 pièces).



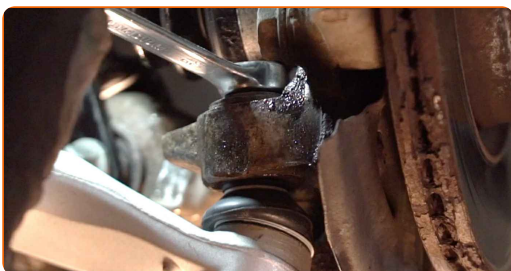
- 19** Traitez toutes les articulations du bras. Servez-vous d'une graisse multi-usages. Utilisez un tournevis plat.



- 20** Connectez le joint rotule à la fusée d'essieu.



- 21** Vissez les fixations de la rotule. Utilisez une clé mixte de No.18. Ne serrez pas trop.



22

Supportez le bras. Servez vous d'un cric à transmission hydraulique.



23

Serrez l'attache arrière qui relie le bras de commande au sous-châssis. Utilisez une clé mixte de No.18. Utilisez une douille n° 18. Utilisez une clé dynamométrique. Serrez-le jusqu'à 70 Nm.+180°



Remplacement : bras inférieur avant – AUDI A8 D2 (4D2, 4D8). Les professionnels recommandent :

- Attention ! Assurez-vous d'utiliser des fixations neuves.

24

Serrez l'attache du joint rotule. Utilisez une douille n° 18. Utilisez une clé dynamométrique. Serrez-le jusqu'à 120 Nm.



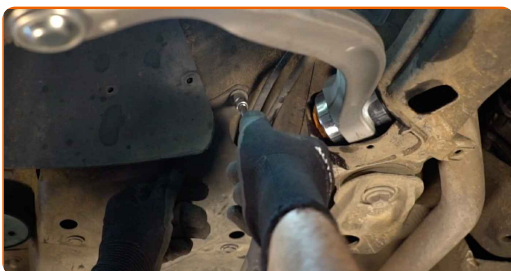
25 Retirez le support du dessous du bras.



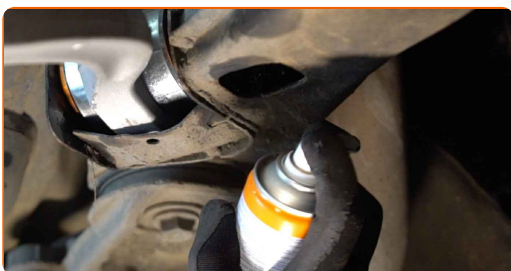
AUTODOC recommande:

- Abaissez le cric à transmission hydraulique progressivement, sans à-coups, pour éviter d'endommager les montages et les mécanismes.

26 Installez et vissez les fixations des garde-boues. Servez-vous d'un tournevis Phillips. Utilisez une douille n° 10. Utilisez une clé à cliquet.



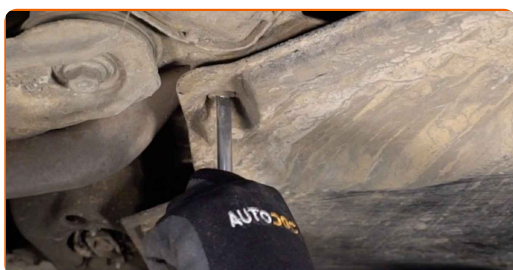
27 Traitez toutes les articulations du bras. Utilisez de la graisse au cuivre.



28 Installez le couvercle de protection.



29 Serrez les boulons de fixation du couvercle de protection. Utilisez un tournevis plat.



30 Appliquez du produit sur la zone de contact entre le disque de frein et la jante. Utilisez de la graisse au cuivre.



31 Nettoyez la surface du disque de frein. Servez-vous d'un nettoyant pour freins.



AUTODOC recommande:

- Remplacement : bras inférieur avant – AUDI A8 D2 (4D2, 4D8). Après avoir appliqué le spray, attendez quelques minutes.

32 Installez la roue.



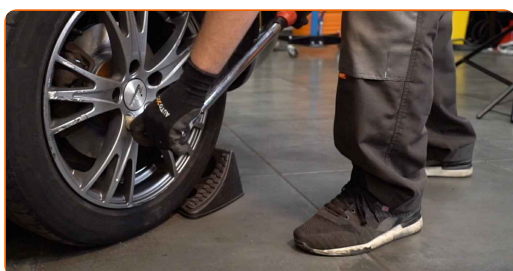
Remplacement : bras inférieur avant – AUDI A8 D2 (4D2, 4D8). Conseil des experts d'AUTODOC :

- Pour éviter de vous blesser, maintenez la roue quand vous dévissez les vis de fixation.

33 Vissez les boulons de la roue. Servez-vous d'une douille à choc pour roue N°17.

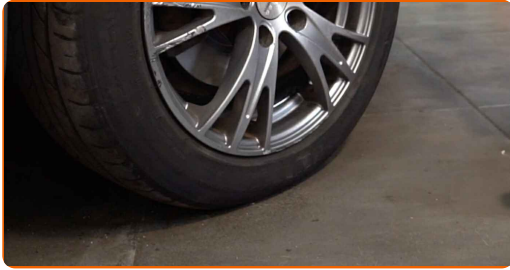


34 Abaissez la voiture et serrez les boulons de roue en ordre croisé. Utilisez une clé dynamométrique. Serrez-le jusqu'à 120 Nm.



35

Retirez les crics et les cales.



BIEN JOUÉ! 

VOIR PLUS DE TUTORIELS

AUTODOC – PIÈCES AUTOMOBILES EN LIGNE DE HAUTE QUALITÉ ET ABORDABLES

APPLI MOBILE AUTODOC : FAITES DE SUPER AFFAIRES DE MANIÈRE CONFORTABLE



+ AUTODOC

GET IT ON  **Google Play**

 **Download on the App Store**

Download

UNE GRANDE SÉLECTION DE PIÈCES DÉTACHÉES POUR VOTRE VOITURE

BRAS DE SUSPENSION : UNE VASTE SÉLECTION

CLAUSE DE NON-RESPONSABILITÉ:

Ce document ne contient que des recommandations générales que vous pourrez trouver utiles lors de travaux de réparation ou de remplacement. AUTODOC ne peut être tenu responsable d'aucune perte, blessure ou dommage matériel occasionnés lors de processus de réparation ou de remplacement de pièces par une utilisation ou une interprétation incorrectes des informations fournies.

AUTODOC ne peut être tenu responsable d'aucune erreur ou incertitude susceptibles de figurer dans ce guide. Les informations fournies ne le sont qu'à titre purement informatif et ne sauraient se substituer aux conseils de spécialistes.

AUTODOC ne peut être tenu responsable d'aucune utilisation incorrecte ou dangereuse d'équipements, outils et pièces automobiles. AUTODOC recommande fortement de faire preuve de prudence et d'observer les règles de sécurité lors de travaux de réparation ou de remplacement de pièces. Ayez conscience que l'utilisation de pièces automobiles de qualité inférieure ne garantit pas un niveau approprié de sécurité routière.

© Copyright 2022. Tous les contenus de ce site, notamment textes, photographies et illustrations, sont protégés par le droit d'auteur. Tous droits, y compris droits de reproduction, de publication, de modification et de traduction, réservés par AUTODOC GmbH.