



Comment changer : filtre
à carburant sur **AUDI R8
Spyder (427, 429)** - Guide
de remplacement

TUTORIEL VIDÉO SIMILAIRE



Cette vidéo présente la procédure de remplacement d'une pièce similaire sur un autre véhicule.

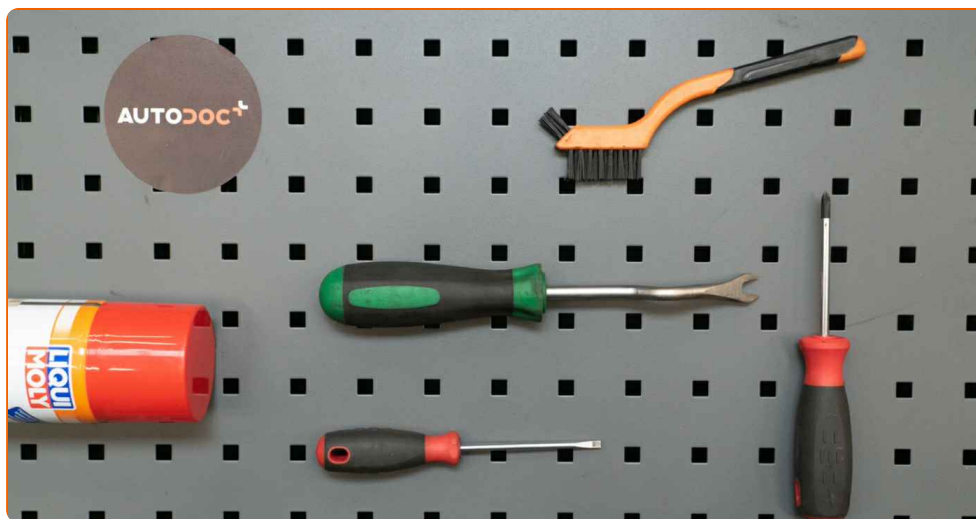
i Important !

Cette procédure de remplacement peut être appliquée sur le modèle:
AUDI R8 Spyder (427, 429) 5.2 FSI quattro, AUDI R8 Spyder (427, 429) 4.2 FSI quattro

Les étapes peuvent différer en fonction de la conception du véhicule.

Ce tutoriel a été conçu à l'origine pour la procédure de remplacement d'une pièce détachée similaire sur : AUDI A4 B7 Berline (8EC) 2.0 TFSI

REPLACEMENT : FILTRE À CARBURANT – AUDI R8
SPYDER (427, 429). LISTE DES OUTILS DONT VOUS
AUREZ BESOIN :



- Nettoyant multi-usages en spray
- Brosse de nettoyage en nylon
- Mèche Torx T25
- Douille d'entraînement n°10
- Clé à cliquet
- Tournevis À Tête Plate
- Conteneur pour liquides
- Outil d'extraction de clips

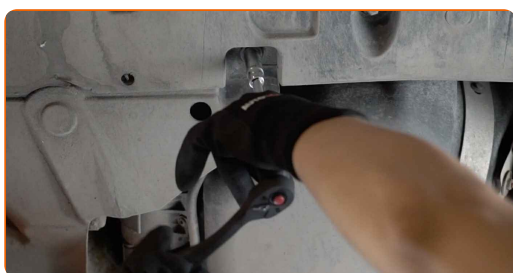
Acheter des outils

Remplacement : filtre à carburant – AUDI R8 Spyder (427, 429). Les experts d'AUTODOC recommandent :

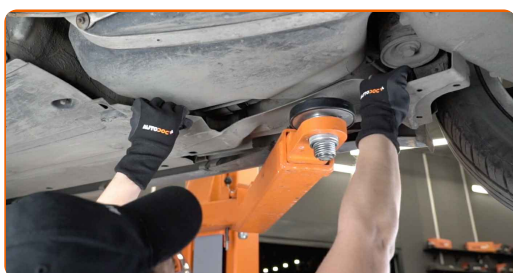
- Assurez-vous de la bonne aération de la zone de travail. Les vapeurs de carburant sont toxiques.
- Toutes les opérations doivent être conduites avec le moteur éteint.

REPLACEMENT : FILTRE À CARBURANT – AUDI R8 SPYDER (427, 429). UTILISEZ LA PROCÉDURE SUIVANTE :

- 1 Ouvrez la trappe à carburant.
- 2 Dévissez le bouchon du réservoir.
- 3 Soulevez la voiture en vous servant d'un cric ou en l'installant sur une fosse mécanique.
- 4 Dévissez les fixations du couvercle du boîtier du filtre à carburant. Utilisez une douille n° 10. Utilisez une clé à cliquet.



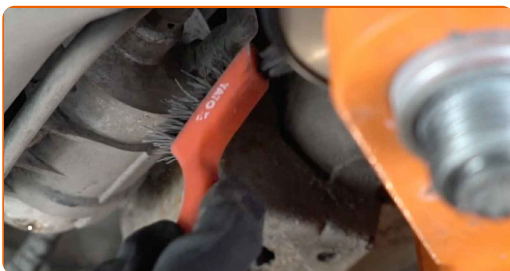
- 5 Retirez le couvercle du boîtier du filtre à carburant.



6 Préparez un bac pour récupérer le liquide.



7 Nettoyez les fixations des conduites d'approvisionnement en carburant. Utilisez une brosse de nettoyage en nylon. Servez-vous d'un aérosol nettoyant multi-usages.



8 Appuyez sur les clips et détachez les conduites d'admission de carburant du boîtier du filtre à huile. Utilisez un tournevis plat. Utilisez un outil d'extraction de clips.



Remplacement : filtre à carburant – AUDI R8 Spyder (427, 429). AUTODOC recommande :

- Attention ! Il se peut que de l'essence s'écoule du boîtier et des conduites du filtre.

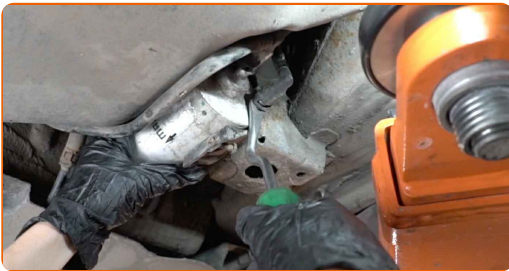
9

Dévissez le support du filtre à carburant. Utilisez la mèche Torx T25. Utilisez une clé à cliquet.



10

Débranchez les lignes d'arrivée de carburant du filtre à essence. Utilisez un outil d'extraction de clips.



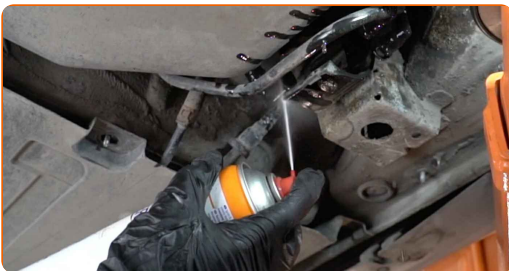
11

Retirez le filtre à essence. Mettez l'ancienne cartouche de filtre dans le conteneur.



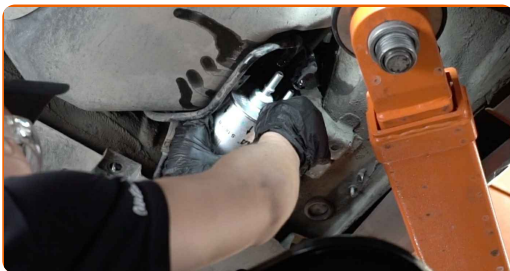
12

Nettoyez les fixations des conduites d'approvisionnement en carburant. Servez-vous d'un aérosol nettoyant multi-usages.



13

Installez un filtre à essence neuf.

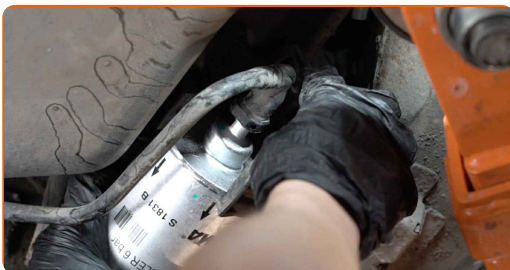


AUTODOC recommande:

- Assurez-vous que le filtre à carburant soit positionné correctement. Tenez compte de la marque de la direction de circulation du carburant.
- Durant l'installation, veillez à empêcher l'entrée de poussières ou de saletés dans le boîtier du filtre à carburant.
- Attention ! Utilisez des filtres de qualité - AUDI R8 Spyder (427, 429).

14

Connectez les lignes de carburant et verrouillez les clips d'attache.

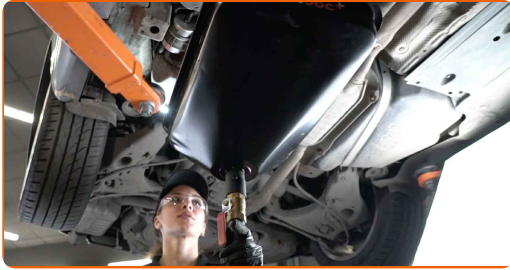


15

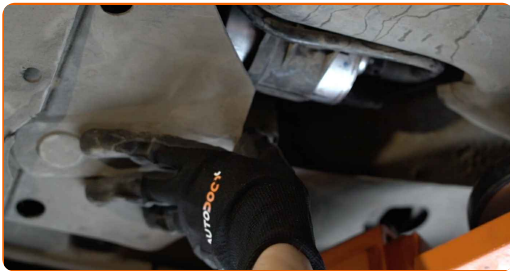
Vissez le support de montage du filtre à carburant. Utilisez la mèche Torx T25. Utilisez une clé à cliquet.



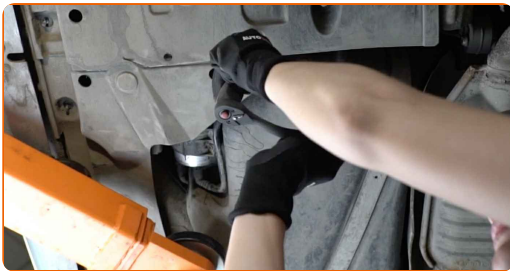
16 Retirez le bac contenant le liquide de là où il se trouve.



17 Remettez le bouchon du filtre à carburant.



18 Serrez les fixations du couvercle du filtre à carburant. Utilisez une douille n° 10. Utilisez une clé à cliquet.



19 Abaissez la voiture.

20 Serrez le bouchon du réservoir.

21 Fermez la trappe à carburant.

Remplacement : filtre à carburant – AUDI R8 Spyder (427, 429). Conseil des experts d'AUTODOC :

- Avant de débiter, allumez et éteignez le moteur à plusieurs reprises. C'est nécessaire pour activer la pompe à carburant et permettre à celui-ci de circuler dans le système.

22

Faites tourner le moteur quelques minutes. C'est nécessaire pour s'assurer que le composant fonctionne correctement.

23

Éteignez le moteur.

BIEN JOUÉ ! 

[VOIR PLUS DE TUTORIELS](#)

AUTODOC – PIÈCES AUTOMOBILES EN LIGNE DE HAUTE QUALITÉ ET ABORDABLES

APPLI MOBILE AUTODOC : FAITES DE SUPER AFFAIRES DE MANIÈRE CONFORTABLE

UNE GRANDE SÉLECTION DE PIÈCES DÉTACHÉES POUR VOTRE VOITURE

FILTRE À CARBURANT : UNE VASTE SÉLECTION

ⓘ CLAUSE DE NON-RESPONSABILITÉ:

Ce document ne contient que des recommandations générales que vous pourrez trouver utiles lors de travaux de réparation ou de remplacement. AUTODOC ne peut être tenu responsable d'aucune perte, blessure ou dommage matériel occasionnés lors de processus de réparation ou de remplacement de pièces par une utilisation ou une interprétation incorrectes des informations fournies.

AUTODOC ne peut être tenu responsable d'aucune erreur ou incertitude susceptibles de figurer dans ce guide. Les informations fournies ne le sont qu'à titre purement informatif et ne sauraient se substituer aux conseils de spécialistes.

AUTODOC ne peut être tenu responsable d'aucune utilisation incorrecte ou dangereuse d'équipements, outils et pièces automobiles. AUTODOC recommande fortement de faire preuve de prudence et d'observer les règles de sécurité lors de travaux de réparation ou de remplacement de pièces. Ayez conscience que l'utilisation de pièces automobiles de qualité inférieure ne garantit pas un niveau approprié de sécurité routière.

© Copyright 2022. Tous les contenus de ce site, notamment textes, photographies et illustrations, sont protégés par le droit d'auteur. Tous droits, y compris droits de reproduction, de publication, de modification et de traduction, réservés par AUTODOC GmbH.