



Comment changer :
coupelle d'amortisseur
arrière sur **AUDI TT**
Roadster (8N9) - Guide
de remplacement

TUTORIEL VIDÉO SIMILAIRE



Cette vidéo présente la procédure de remplacement d'une pièce similaire sur un autre véhicule.

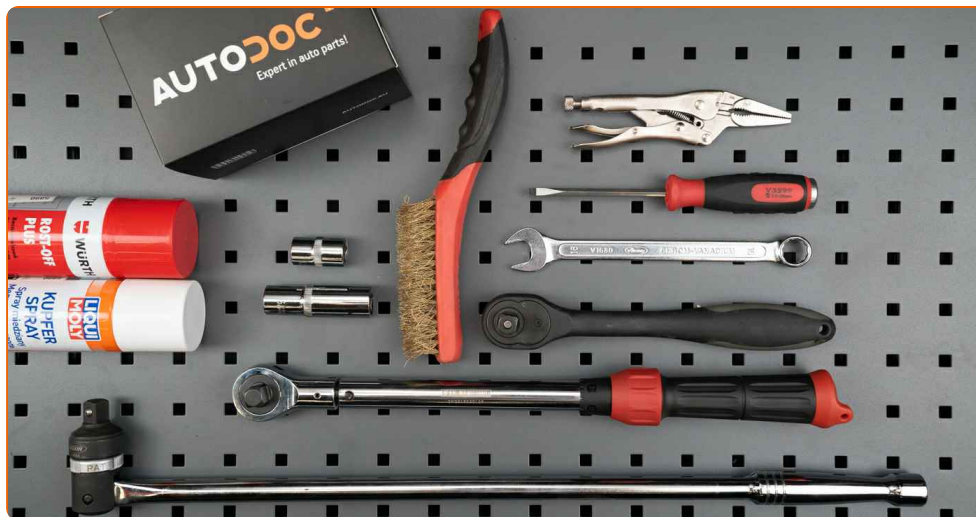
Important !

Cette procédure de remplacement peut être appliquée sur le modèle:
AUDI TT Roadster (8N9) 1.8 T, AUDI TT Roadster (8N9) 1.8 T quattro

Les étapes peuvent différer en fonction de la conception du véhicule.

Ce tutoriel a été conçu à l'origine pour la procédure de remplacement d'une pièce détachée similaire sur : AUDI A3 3/5 portes (8L1) 1.8

REPLACEMENT : COUPELLE D'AMORTISSEUR – AUDI
TT ROADSTER (8N9). OUTILS DONT VOUS AUREZ
BESOIN :



- Brosse métallique
- Aérosol WD-40
- Graisse au cuivre
- Douille d'entraînement n°16
- Clé mixte de No.16
- Clé dynamométrique
- Clé ajustable
- Douille longue à choc pour jantes No.17
- Cric hydraulique télescopique pour transmission
- Cale de roue

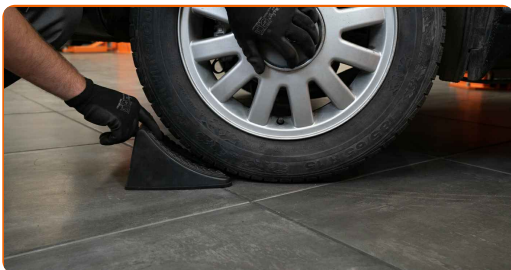
Acheter des outils

Remplacement : coupelle d'amortisseur – AUDI TT Roadster (8N9). AUTODOC recommande :

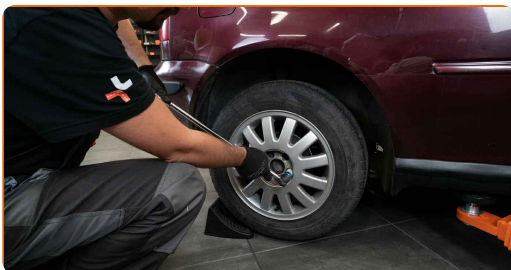
- Toutes les opérations doivent être conduites avec le moteur éteint.
- La procédure de remplacement est identique pour les coupelles d'amortisseurs des deux côtés pour la suspension arrière.
- Les coupelles d'amortisseurs arrières doivent être changées simultanément.
- Remplacez bien tous les écrous autobloquants et boulons pendant l'installation.

REPLACEMENT : COUPELLE D'AMORTISSEUR – AUDI TT ROADSTER (8N9). ORDRE RECOMMANDÉ DES ÉTAPES :

1 Sécurisez les roues avec des cales.



2 Desserrez les boulons de fixation de la roue. Servez-vous d'une douille à choc pour roue N°17.



3 Surélevez l'arrière de la voiture et arrimez la.

4

Dévissez les boulons de la roue.

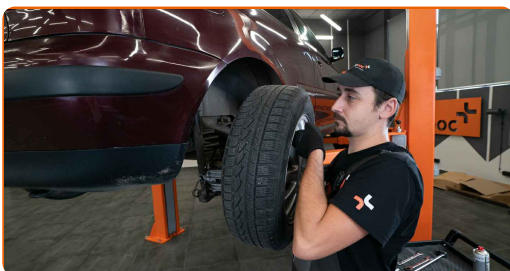


Remplacement : coupelle d'amortisseur – AUDI TT Roadster (8N9). Conseil :

- Afin d'éviter toute blessure, soulevez la roue lors du déboulonnage.

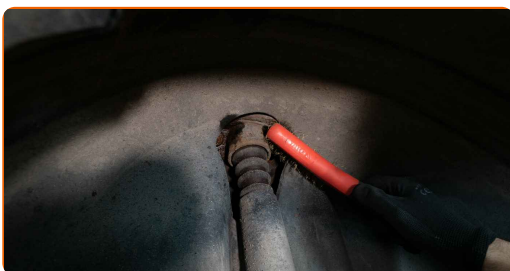
5

Retirez la roue.



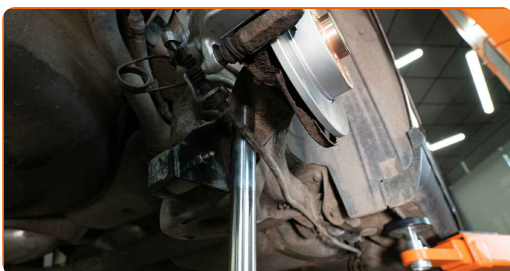
6

Nettoyez les fixations de l'amortisseur. Utilisez une brosse métallique. Servez vous de l'aérosol WD-40.



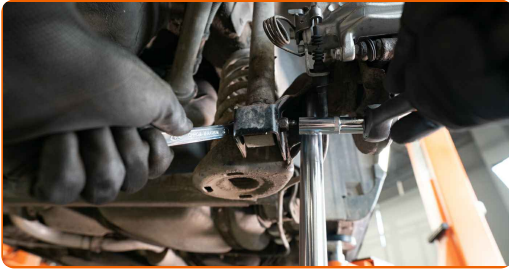
7

Supportez le bras. Servez vous d'un cric à transmission hydraulique.



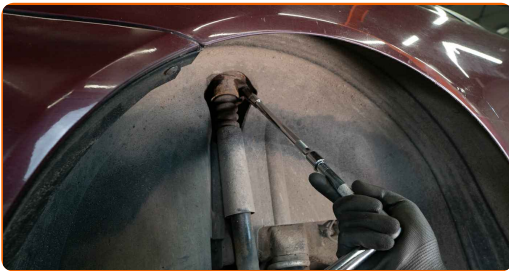
8

Dévissez l'attache inférieure de l'amortisseur. Utilisez une clé mixte de No.16. Utilisez une douille n° 16.



9

Dévissez l'attache supérieure de l'amortisseur. Utilisez une douille n° 16.

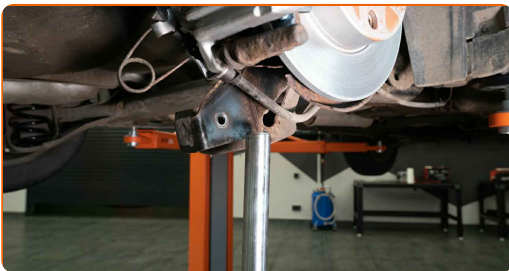


AUTODOC recommande:

- Attention ! Tenez l'amortisseur tout en dévissant les boulons de fixation. AUDI TT Roadster (8N9)

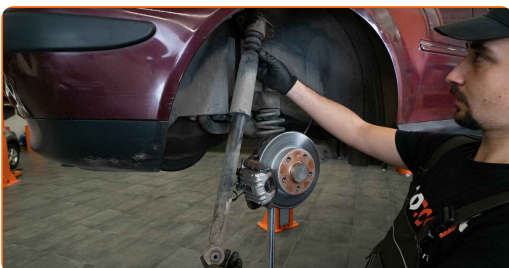
10

Retirez le support du dessous du bras arrière.

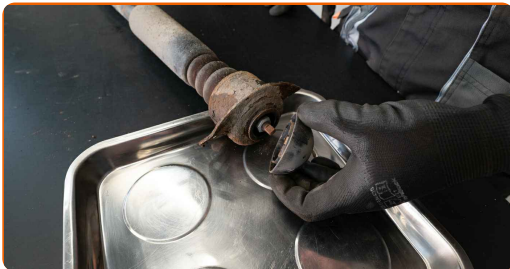


11

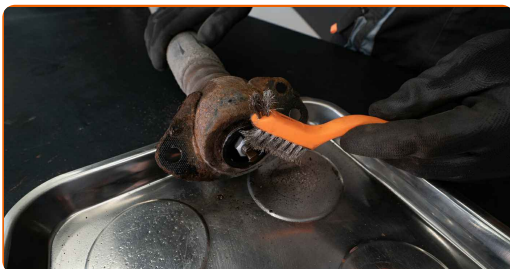
Retirez l'amortisseur.



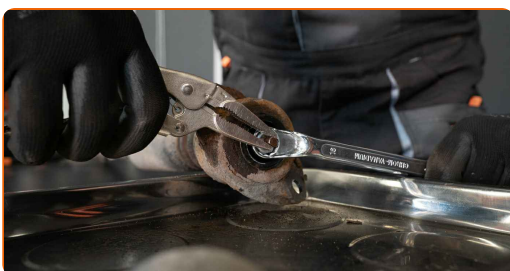
12 Retirez le bouchon de protection du support de l'amortisseur.



13 Nettoyez les fixations de la tige d'amortisseur. Utilisez une brosse métallique. Servez vous de l'aérosol WD-40.



14 Retirez l'attache de la tige du piston de l'amortisseur. Utilisez une clé mixte de No.16. Servez-vous d'une clé ajustable.



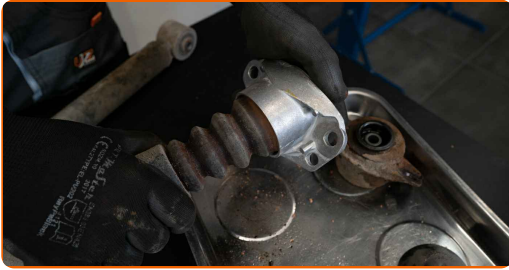
15 Retirez le support de l'amortisseur, ainsi que le soufflet et la butée.



AUTODOC recommande:

- Examinez soigneusement le support de l'amortisseur, le soufflet antipoussière et la butée. Remplacez-les si nécessaire.

16 Installez le soufflet ainsi qu'une butée sur l'amortisseur.



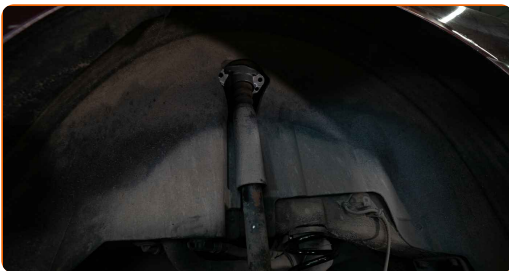
17 Installez la nouvelle coupelle d'amortisseur.



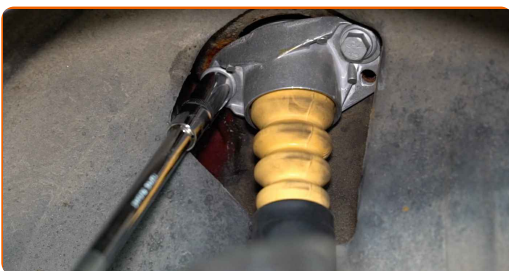
18 Serrez les attaches du support d'amortisseur. Utilisez une clé mixte de No.16. Servez-vous d'une clé ajustable. Utilisez une clé dynamométrique. Serrez-le jusqu'à 25 Nm.



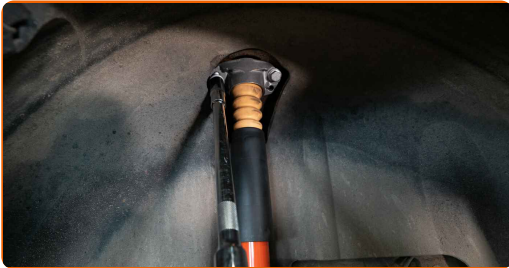
19 Placez l'amortisseur dans l'arche de roue et sécurisez-le.



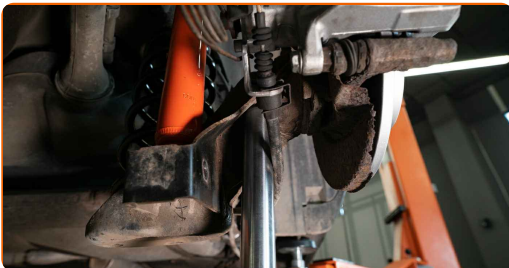
20 Servez-vous du trou central pour vous guider lors de l'installation de la coupelle de l'amortisseur.



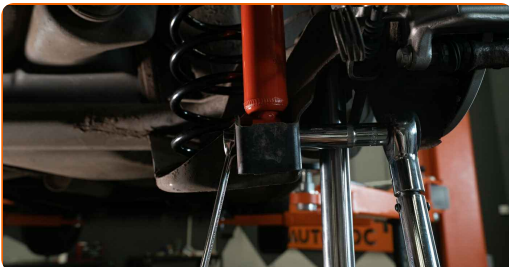
- 21 Serrez l'attache de l'amortisseur supérieur. Attention ! Assurez-vous d'utiliser des fixations neuves. Utilisez une douille n° 16. Utilisez une clé dynamométrique. Serrez-le jusqu'à 30 Nm.+90°



- 22 Supportez le bras. Servez vous d'un cric à transmission hydraulique.



- 23 Serrez l'attache inférieure de l'amortisseur. Attention ! Assurez-vous d'utiliser des fixations neuves. Utilisez une clé mixte de No.16. Utilisez une douille n° 16. Utilisez une clé dynamométrique. Serrez-le jusqu'à 40 Nm.+90°

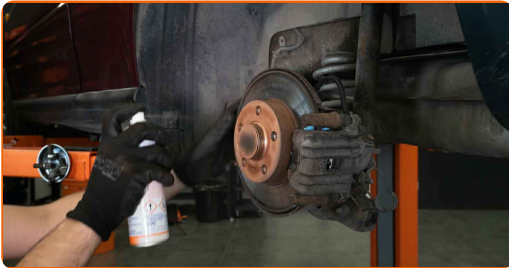


- 24 Retirez le support du dessous du bras arrière.



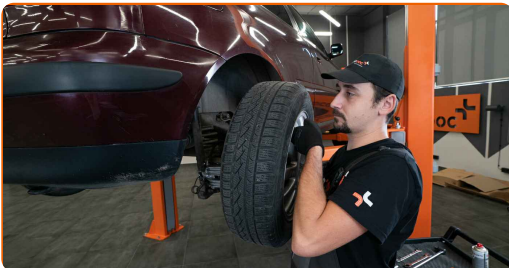
25

Nettoyez le siège de fixation de la jante. Utilisez une brosse métallique. Traitez la surface de contact. Utilisez de la graisse au cuivre.



26

Installez la roue.

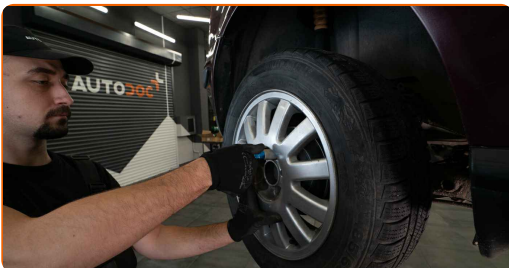


AUTODOC recommande:

- Attention ! Pour éviter de vous blesser, tenez la roue en vissant les boulons de fixation. AUDI TT Roadster (8N9)

27

Vissez les boulons de la roue. Servez-vous d'une douille à choc pour roue N°17.



- 28 Abaissez la voiture et serrez les boulons de roue en ordre croisé. Utilisez une clé dynamométrique. Serrez-le jusqu'à 120 Nm.



- 29 Retirez les crics et les cales.



BIEN JOUÉ! 

VOIR PLUS DE TUTORIELS

AUTODOC – PIÈCES AUTOMOBILES EN LIGNE DE HAUTE QUALITÉ ET ABORDABLES

APPLI MOBILE AUTODOC : FAITES DE SUPER AFFAIRES DE MANIÈRE CONFORTABLE



AUTODOC+

GET IT ON
Google Play

Download on the
App Store

Download

UNE GRANDE SÉLECTION DE PIÈCES DÉTACHÉES POUR VOTRE VOITURE

COUPELLE D'AMORTISSEUR : UNE VASTE SÉLECTION

CLAUSE DE NON-RESPONSABILITÉ:

Ce document ne contient que des recommandations générales que vous pourrez trouver utiles lors de travaux de réparation ou de remplacement. AUTODOC ne peut être tenu responsable d'aucune perte, blessure ou dommage matériel occasionnés lors de processus de réparation ou de remplacement de pièces par une utilisation ou une interprétation incorrectes des informations fournies.

AUTODOC ne peut être tenu responsable d'aucune erreur ou incertitude susceptibles de figurer dans ce guide. Les informations fournies ne le sont qu'à titre purement informatif et ne sauraient se substituer aux conseils de spécialistes.

AUTODOC ne peut être tenu responsable d'aucune utilisation incorrecte ou dangereuse d'équipements, outils et pièces automobiles. AUTODOC recommande fortement de faire preuve de prudence et d'observer les règles de sécurité lors de travaux de réparation ou de remplacement de pièces. Ayez conscience que l'utilisation de pièces automobiles de qualité inférieure ne garantit pas un niveau approprié de sécurité routière.

© Copyright 2021. Tous les contenus de ce site, notamment textes, photographies et illustrations, sont protégés par le droit d'auteur. Tous droits, y compris droits de reproduction, de publication, de modification et de traduction, réservés par AUTODOC GmbH.