



Comment changer : bras
inférieur avant sur
Toyota Aygo AB1 - Guide
de remplacement

TUTORIEL VIDÉO

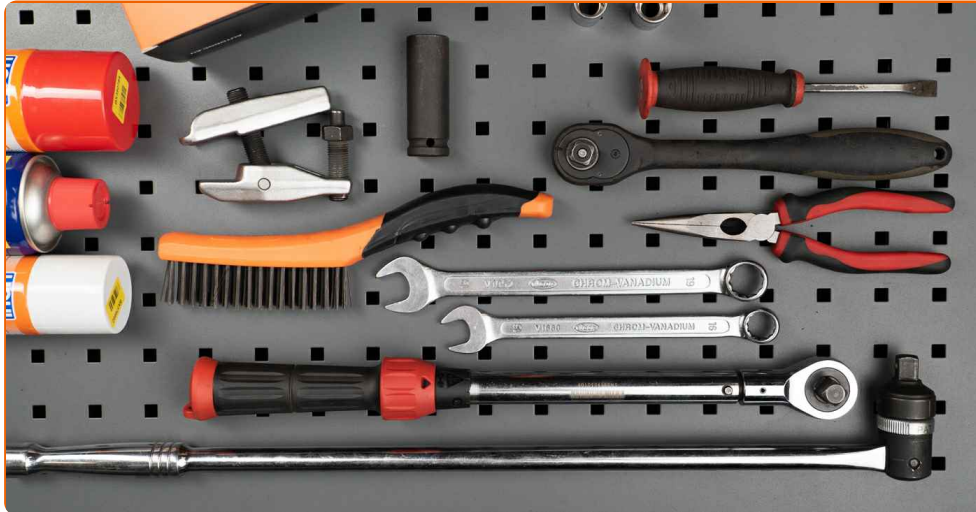


ⓘ Important !

Cette procédure de remplacement peut être appliquée sur le modèle:
TOYOTA Aygo (AB10) 1.4 HDi, TOYOTA Aygo (AB10) 1.0 GPL (KGB10_)

Les étapes peuvent différer en fonction de la conception du véhicule.

REPLACEMENT : BRAS INFÉRIEUR AVANT – TOYOTA
AYGO AB1. OUTILS DONT VOUS AUREZ BESOIN :



- Brosse métallique
- Aérosol WD-40
- Nettoyant freins
- Graisse au cuivre
- Clé mixte de No.16
- Clé mixte de No.19
- Douille à choc N°16
- Douille à choc N°17
- Douille longue à choc pour jantes No.19
- Clé à cliquet
- Clé dynamométrique
- Porte-taraud
- Pincès à bout rond
- Extracteur de joints à bille
- Pied-de-biche
- Cric hydraulique télescopique pour transmission
- Cale de roue

ACHETER DES OUTILS

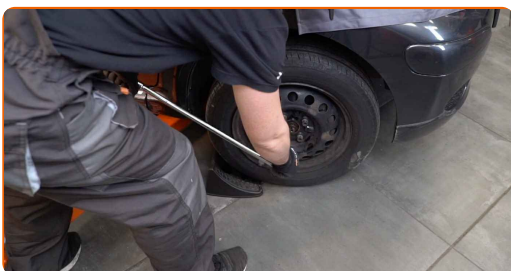
Remplacement : bras inférieur avant – Toyota Aygo AB1. AUTODOC recommande :

- La procédure de remplacement est identique pour les bras de contrôle inférieurs gauche et droite.
- Toutes les opérations doivent être conduites avec le moteur éteint.

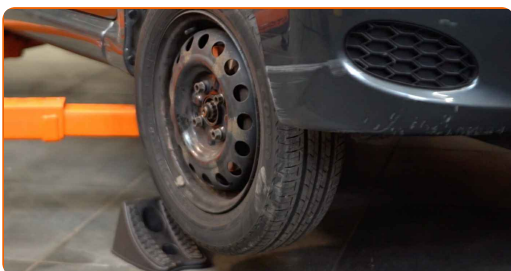
REPLACEMENT : BRAS INFÉRIEUR AVANT – TOYOTA AYG0 AB1. UTILISEZ LA PROCÉDURE SUIVANTE :

1 Sécurisez les roues avec des cales.

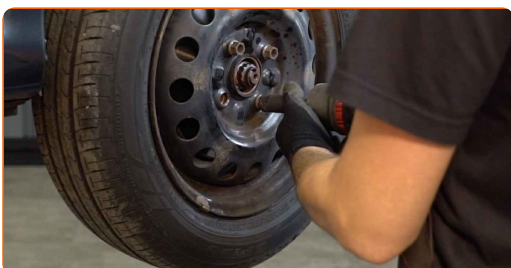
2 Desserrez les boulons de fixation de la roue. Servez-vous d'une douille à choc pour roue N°19.



3 Surélevez l'avant de la voiture et arrimez la.



4 Dévissez les boulons de la roue.



Remplacement : bras inférieur avant – Toyota Aygo AB1. Les experts d'AUTODOC recommandent :

- Afin d'éviter toute blessure, soulevez la roue lors du déboulonnage.

5

Retirez la roue.



6

Nettoyez toutes les articulations du bras. Utilisez une brosse métallique. Servez vous de l'aérosol WD-40.



AUTODOC recommande:

- Remplacement : bras inférieur avant – Toyota Aygo AB1. Après avoir appliqué le spray, attendez quelques minutes.
- Portez des lunettes de protection.

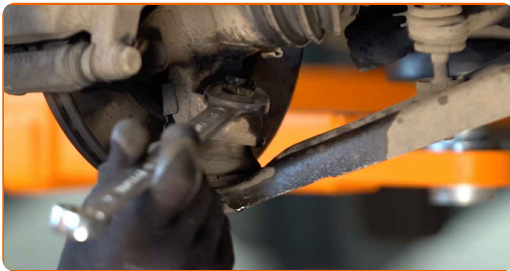
7

Retirez la goupille fendue. Servez-vous de pinces à bout rond.



8

Dévissez les fixations qui lient le joint à rotule au bras de contrôle de suspension. Utilisez une clé mixte de No.19.



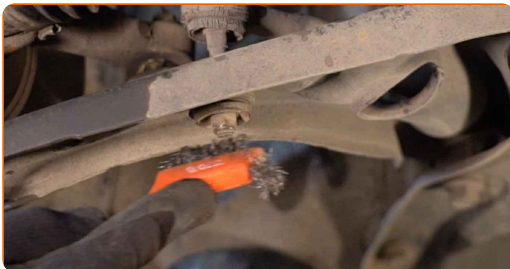
9

Déconnectez le bras inférieur de la fusée d'essieu. Servez-vous d'un extracteur de rotules.



10

Nettoyez les fixations des stabilisateurs. Utilisez une brosse métallique. Servez vous de l'aérosol WD-40.



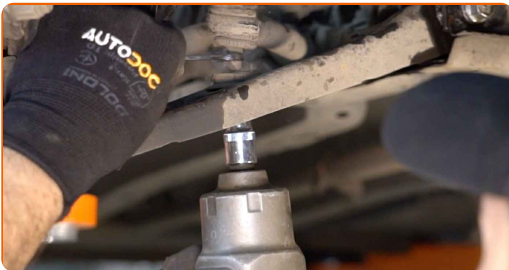
11

Nettoyez toutes les articulations du bras. Utilisez une brosse métallique. Servez vous de l'aérosol WD-40.



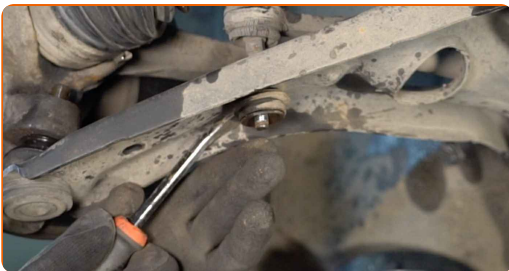
12

Dévissez la fixation reliant la barre stabilisatrice au bras de suspension. Utilisez une clé mixte de No.16. Utilisez une douille n° 16. Utilisez une clé à cliquet.



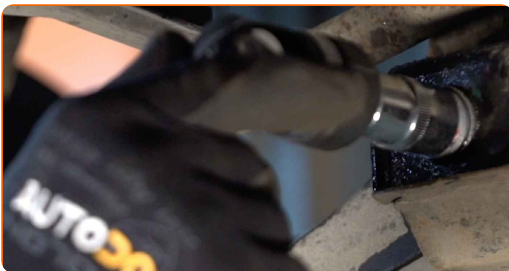
13

Retirez l'écrou de fixation. Servez-vous d'un pied-de-biche.



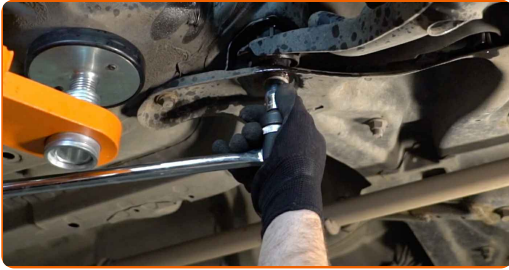
14

Dévissez l'attache du bras avant. Utilisez une douille n° 17. Utilisez un porte-taraud.



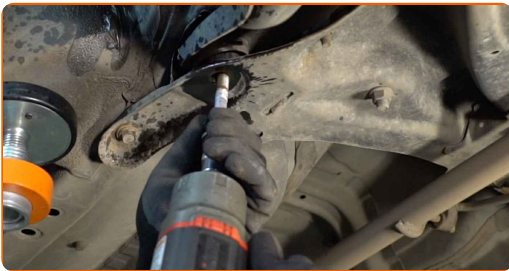
15

Dévissez l'attache du bras arrière. Utilisez une douille n° 17. Utilisez un porte-taraud.



16

Retirez les écrous de fixations (2 pièces).



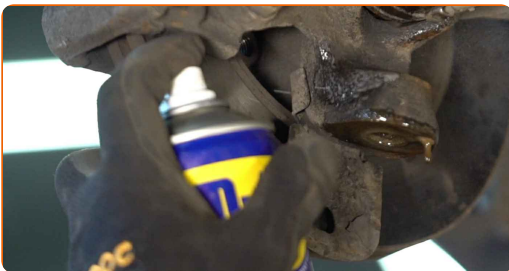
17

Retirez l'arbre. Servez-vous d'un pied-de-biche.



18

Nettoyez les sièges de fixations et le filetage du bras de suspension. Utilisez une brosse métallique. Servez vous de l'aérosol WD-40.



19

Installez un arbre neuf. Servez-vous d'un pied-de-biche.



Remplacement : bras inférieur avant – Toyota Aygo AB1. Conseil :

- Lors du processus d'installation, n'utilisez que des boulons et écrous neufs.
- Prenez garde à ne pas endommager la protection du joint.

20

Installez les fixations du bras de suspension.



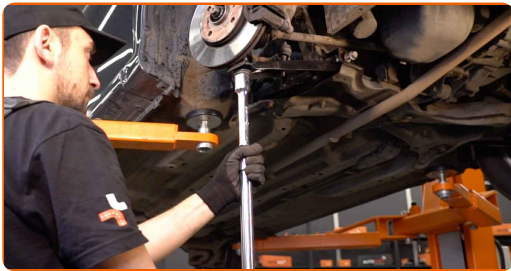
21

Connectez le bras inférieur à la fusée d'essieu.



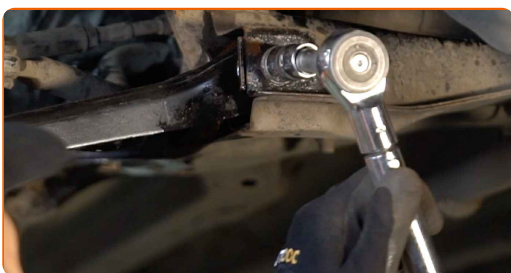
22

Supportez le bras. Servez vous d'un cric à transmission hydraulique.



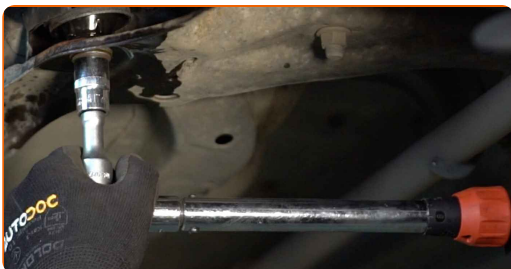
23

Serrez la fixation avant reliant le bras de commande au sous-châssis. Utilisez une douille n° 17. Utilisez une clé dynamométrique. Serrez-le jusqu'à 110 Nm.



24

Serrez la fixation arrière du bras de suspension. Utilisez une douille n° 17. Utilisez une clé dynamométrique. Serrez-le jusqu'à 128 Nm.



25

Serrez l'attache du joint rotule. Utilisez une douille n° 16. Utilisez une clé dynamométrique. Serrez-le jusqu'à 98 Nm.



26

Installez la goupille fendue.

27

Nettoyez les fixations des stabilisateurs. Utilisez une brosse métallique. Servez vous de l'aérosol WD-40.



28

Vissez la fixation reliant la barre stabilisatrice au bras de commande. Utilisez une douille n° 16.



29

Retirez le support du dessous du bras.



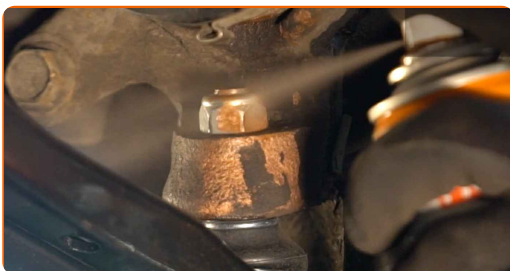
AUTODOC recommande:

- Remplacement : bras inférieur avant – Toyota Aygo AB1. Abaissez le cric de transmission en douceur, sans à-coups, pour éviter d'endommager les composants et les mécanismes.

- 30** Serrez la fixation reliant la barre stabilisatrice au bras de suspension. Utilisez une douille n° 16. Utilisez une clé dynamométrique. Serrez-le jusqu'à 18 Nm.



- 31** Traitez toutes les articulations du bras. Utilisez de la graisse au cuivre.



- 32** Appliquez du produit sur la zone de contact entre le disque de frein et la jante. Utilisez de la graisse au cuivre.



- 33** Nettoyez la surface du disque de frein. Servez-vous d'un nettoyant pour freins.

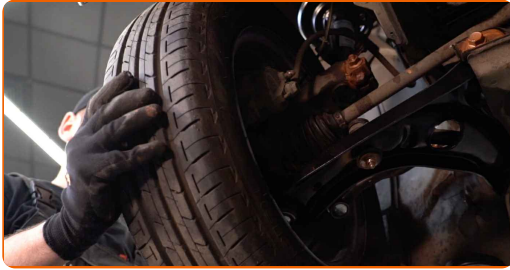


Remplacement : bras inférieur avant – Toyota Aygo AB1. Les professionnels recommandent :

- Attendez quelques minutes après l'application.

34

Installez la roue.



AUTODOC recommande:

- Attention ! Tenez la roue en vissant les boulons de fixation. Toyota Aygo AB1

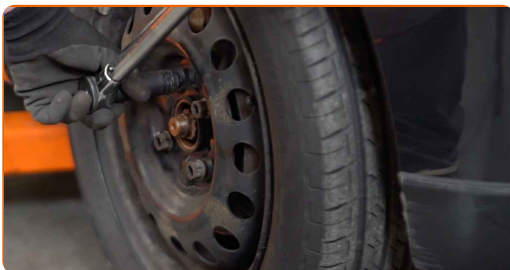
35

Vissez les boulons de la roue. Servez-vous d'une douille à choc pour roue N°19.



36

Abaissez la voiture et serrez les boulons de roue en ordre croisé. Utilisez une clé dynamométrique. Serrez-le jusqu'à 103 Nm.



37

Retirez les crics et les cales.

BIEN JOUÉ! [VOIR PLUS DE TUTORIELS](#)

AUTODOC – PIÈCES AUTOMOBILES EN LIGNE DE HAUTE QUALITÉ ET ABORDABLES

APPLI MOBILE AUTODOC : FAITES DE SUPER AFFAIRES DE MANIÈRE CONFORTABLE



AUTODOC+

GET IT ON
Google Play

Download on the
App Store

Download

UNE GRANDE SÉLECTION DE PIÈCES DÉTACHÉES POUR VOTRE VOITURE

ACHETEZ DES PIÈCES DÉTACHÉES POUR TOYOTA

BRAS DE SUSPENSION : UNE VASTE SÉLECTION

**ACHETEZ DES PIÈCES AUTOMOBILES POUR TOYOTA AYGO
ABI**

**BRAS DE SUSPENSION POUR TOYOTA: ACHETEZ
MAINTENANT**

**BRAS DE SUSPENSION POUR TOYOTA AYGO ABI : LES
MEILLEURS OFFRES ET PROMOTIONS**

ⓘ CLAUSE DE NON-RESPONSABILITÉ:

Ce document ne contient que des recommandations générales que vous pourrez trouver utiles lors de travaux de réparation ou de remplacement. AUTODOC ne peut être tenu responsable d'aucune perte, blessure ou dommage matériel occasionnés lors de processus de réparation ou de remplacement de pièces par une utilisation ou une interprétation incorrectes des informations fournies.

AUTODOC ne peut être tenu responsable d'aucune erreur ou incertitude susceptibles de figurer dans ce guide. Les informations fournies ne le sont qu'à titre purement informatif et ne sauraient se substituer aux conseils de spécialistes.

AUTODOC ne peut être tenu responsable d'aucune utilisation incorrecte ou dangereuse d'équipements, outils et pièces automobiles. AUTODOC recommande fortement de faire preuve de prudence et d'observer les règles de sécurité lors de travaux de réparation ou de remplacement de pièces. Ayez conscience que l'utilisation de pièces automobiles de qualité inférieure ne garantit pas un niveau approprié de sécurité routière.

© Copyright 2022. Tous les contenus de ce site, notamment textes, photographies et illustrations, sont protégés par le droit d'auteur. Tous droits, y compris droits de reproduction, de publication, de modification et de traduction, réservés par AUTODOC GmbH.