



Comment changer :
bielle de barre
stabilisatrice arrière sur
VW Passat 3C B6
Variant - Guide de
remplacement

TUTORIEL VIDÉO

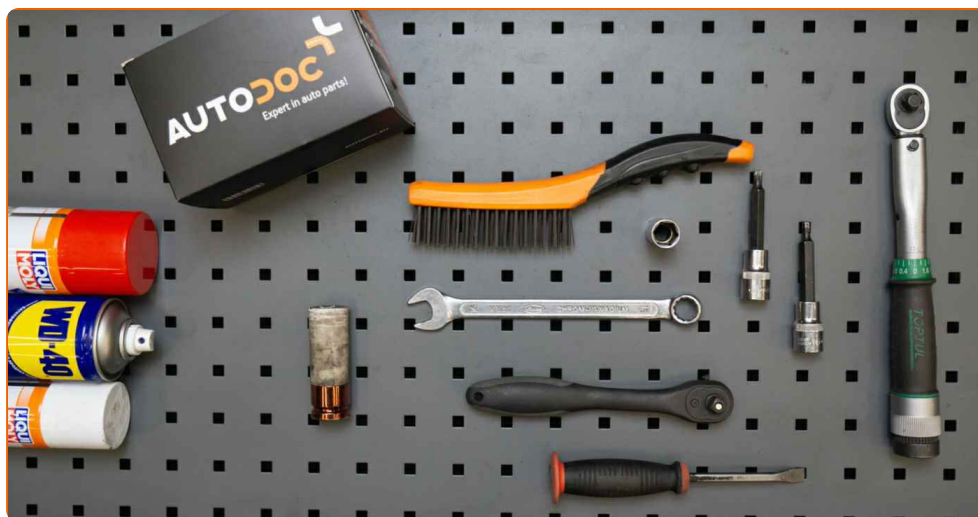


Important !

Cette procédure de remplacement peut être appliquée sur le modèle:
VW Passat Berline (362) 1.4 TSI, VW Passat Berline (362) 1.8 TSI, VW Passat Berline (362) 2.0 TSI, VW Passat Berline (362) 1.6 TDI, VW Passat Berline (362) 2.0 TDI, VW Passat Berline (362) 2.0 TDI 4motion, VW Passat Berline (362) 1.4 TSI EcoFuel, VW Passat Variant (365) 1.4 TSI, VW Passat Variant (365) 1.8 TSI, VW Passat Variant (365) 1.6 TDI, VW Passat Variant (365) 2.0 TSI, VW Passat Variant (365) 2.0 TDI, VW Passat Variant (365) 2.0 TDI 4motion, VW Passat Variant (365) 1.4 TSI EcoFuel, VW TOURAN (1T3) 1.2 TSI, (+ 211)

Les étapes peuvent différer en fonction de la conception du véhicule.

REPLACEMENT : BIELLETTE DE BARRE
STABILISATRICE – VW PASSAT B6 3C VARIANT.
OUTILS DONT VOUS AVEZ BESOIN :



- Brosse métallique
- Aérosol WD-40
- Nettoyant freins
- Graisse au cuivre
- Clé mixte de No.16
- Douille hexagonale n° h5.
- Embout à empreinte XZN n°6
- Douille d'entraînement n°16
- Douille longue à choc pour jantes No.17
- Clé à cliquet
- Clé dynamométrique
- Pied-de-biche
- Cale de roue

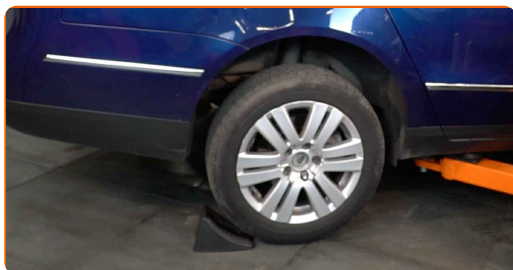
ACHETER DES OUTILS

Remplacement : biellette de barre stabilisatrice – Passat 3C5. Les experts d'AUTODOC recommandent :

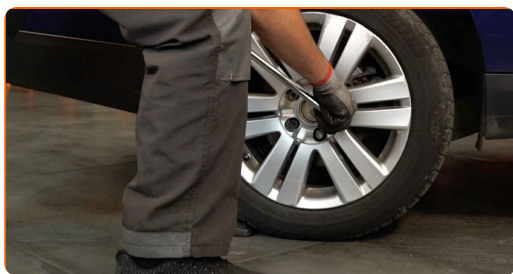
- Remplacez les stabilisateurs sur une VW Passat 3C B6 Variant) par paire.
- La procédure de remplacement est identique pour les deux stabilisateurs du même axe.
- Toutes les opérations doivent être conduites avec le moteur éteint.

REPLACEMENT : BIELLETTE DE BARRE STABILISATRICE – PASSAT VARIANT B6. ORDRE RECOMMANDÉ DES ÉTAPES :

1 Sécurisez les roues avec des cales.



2 Desserrez les boulons de fixation de la roue. Servez-vous d'une douille à choc pour roue N°17.

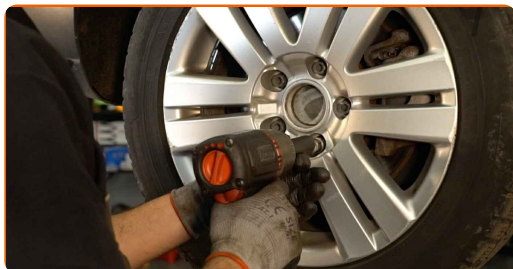


3 Surélevez l'arrière de la voiture et arrimez la.



4

Dévissez les boulons de la roue.

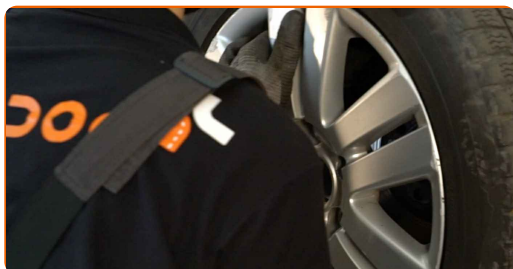


AUTODOC recommande:

- Attention ! Tenez la roue en dévissant les boulons de fixation. Passat B6 3C Variant

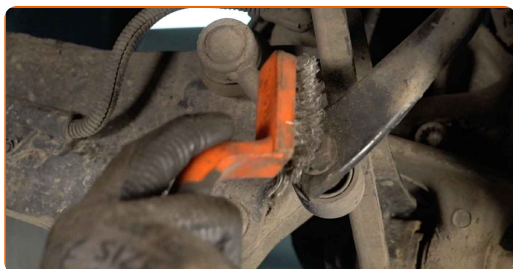
5

Retirez la roue.

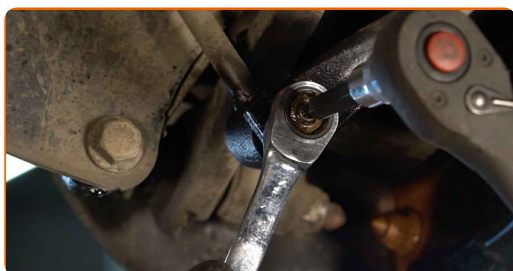


6

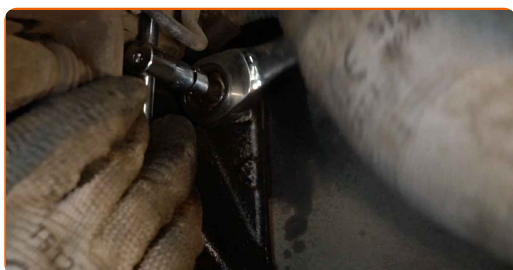
Nettoyez les fixations des stabilisateurs. Utilisez une brosse métallique. Servez vous de l'aérosol WD-40.



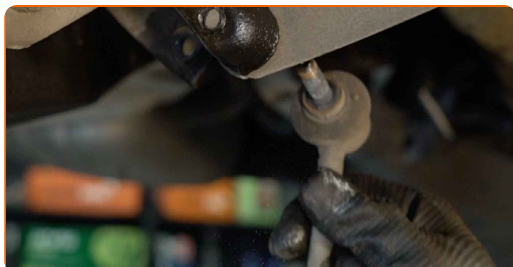
- 7** Dévissez les fixations qui relient la biellette à la barre stabilisatrice. Utilisez une clé mixte de No.16 Servez vous de la douille XZN n°6. Utilisez une clé à cliquet.



- 8** Dévissez la fixation reliant la barre stabilisatrice au bras de suspension. Utilisez une clé mixte de No.16 Servez vous de la douille XZN n°6. Utilisez une clé à cliquet.



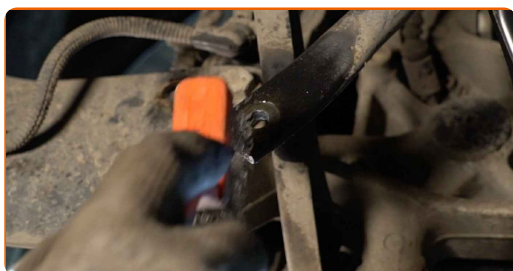
- 9** Retirez la barre stabilisatrice.



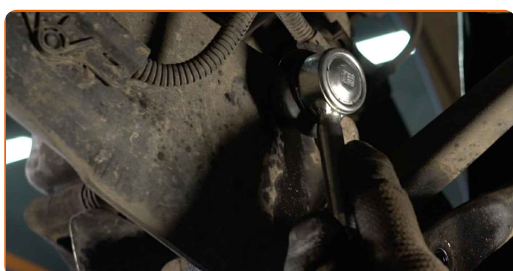
Remplacement : biellette de barre stabilisatrice – VW Passat 3C5. AUTODOC recommande :

- Examinez les paliers du stabilisateur. Remplacez-les si nécessaire.

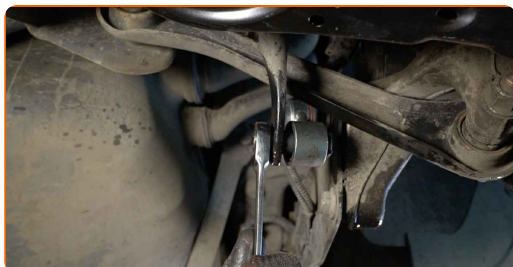
- 10** Nettoyez les emplacements de montage de la biellette de barre stabilisatrice. Utilisez une brosse métallique. Servez vous de l'aérosol WD-40.



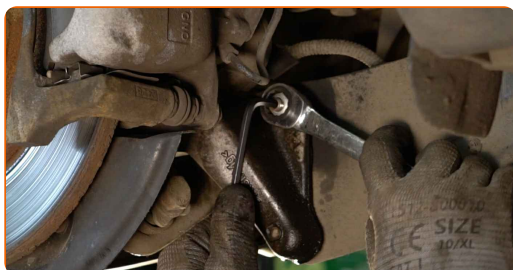
- 11** Installez la barre stabilisatrice transversale. Servez-vous d'un pied-de-biche.



- 12** Resserez la fixation de la biellette de la barre stabilisatrice. Utilisez une clé mixte de No.16 Servez vous de la douille XZN n°6. Utilisez la clé HEX n° H5.



- 13** Serrez la fixation reliant la barre stabilisatrice au bras de suspension. Utilisez une douille n° 16. Utilisez une clé dynamométrique. Serrez-le jusqu'à 45 Nm.



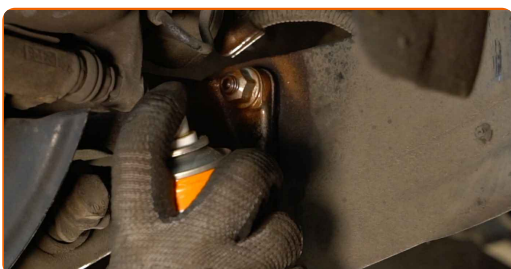
14

Serrez la fixation reliant la biellette à la barre stabilisatrice. Utilisez une douille n° 16. Utilisez une clé dynamométrique. Serrez-le jusqu'à 45 Nm.



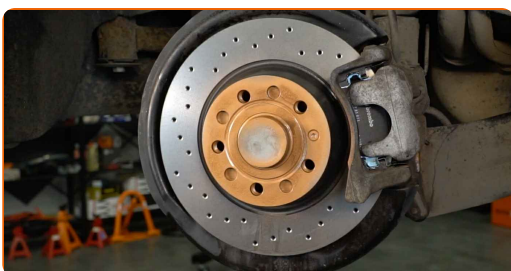
15

Appliquez du produit sur tous les joints du stabilisateur. Utilisez de la graisse au cuivre.



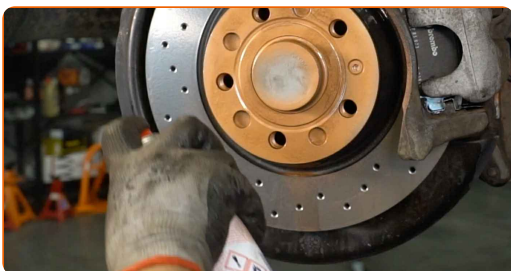
16

Appliquez du produit sur la zone de contact entre le disque de frein et la jante. Utilisez de la graisse au cuivre.



17

Nettoyez la surface du disque de frein. Servez-vous d'un nettoyant pour freins.

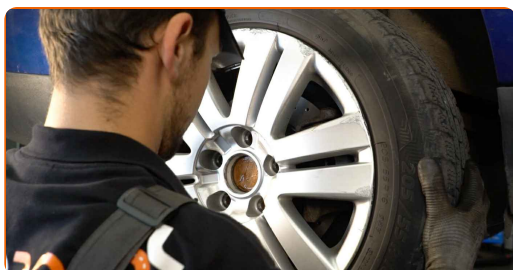


Remplacement : biellette de barre stabilisatrice – Passat B6 3C Variant. Les experts d'AUTODOC recommandent :

- Attendez quelques minutes après l'application.

18

Installez la roue.

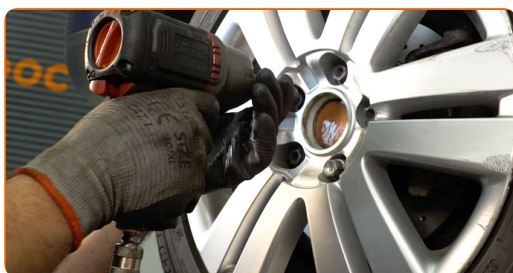


AUTODOC recommande:

- Attention ! Pour éviter de vous blesser, tenez la roue en vissant les boulons de fixation. VW Passat Variant B6

19

Vissez les boulons de la roue. Servez-vous d'une douille à choc pour roue N°17.



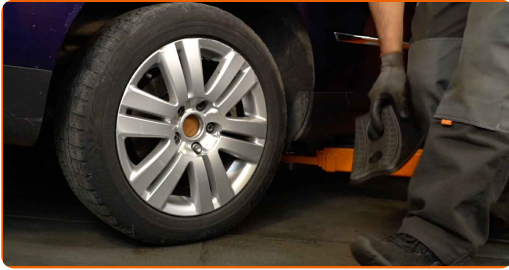
20

Abaissez la voiture et serrez les boulons de roue en ordre croisé. Servez-vous d'une douille à choc pour roue N°17. Utilisez une clé dynamométrique. Serrez-le jusqu'à 120 Nm.



21

Retirez les crics et les cales.



BIEN JOUÉ! 

VOIR PLUS DE TUTORIELS

AUTODOC – PIÈCES AUTOMOBILES EN LIGNE DE HAUTE QUALITÉ ET ABORDABLES

APPLI MOBILE AUTODOC : FAITES DE SUPER AFFAIRES DE MANIÈRE CONFORTABLE



+ AUTODOC

GET IT ON
Google Play

Download on the
App Store

Download

UNE GRANDE SÉLECTION DE PIÈCES DÉTACHÉES POUR VOTRE VOITURE

ACHETEZ DES PIÈCES DÉTACHÉES POUR VW

BIELLETTE DE BARRE STABILISATRICE : UNE VASTE SÉLECTION

**ACHETEZ DES PIÈCES AUTOMOBILES POUR VW PASSAT 3C
B6 VARIANT**

**BIELLETTE DE BARRE STABILISATRICE POUR VW: ACHETEZ
MAINTENANT**

**BIELLETTE DE BARRE STABILISATRICE POUR VW PASSAT
3C B6 VARIANT : LES MEILLEURS OFFRES ET PROMOTIONS**

CLAUDE DE NON-RESPONSABILITÉ:

Ce document ne contient que des recommandations générales que vous pourrez trouver utiles lors de travaux de réparation ou de remplacement. AUTODOC ne peut être tenu responsable d'aucune perte, blessure ou dommage matériel occasionnés lors de processus de réparation ou de remplacement de pièces par une utilisation ou une interprétation incorrectes des informations fournies.

AUTODOC ne peut être tenu responsable d'aucune erreur ou incertitude susceptibles de figurer dans ce guide. Les informations fournies ne le sont qu'à titre purement informatif et ne sauraient se substituer aux conseils de spécialistes.

AUTODOC ne peut être tenu responsable d'aucune utilisation incorrecte ou dangereuse d'équipements, outils et pièces automobiles. AUTODOC recommande fortement de faire preuve de prudence et d'observer les règles de sécurité lors de travaux de réparation ou de remplacement de pièces. Ayez conscience que l'utilisation de pièces automobiles de qualité inférieure ne garantit pas un niveau approprié de sécurité routière.

© Copyright 2023. Tous les contenus de ce site, notamment textes, photographies et illustrations, sont protégés par le droit d'auteur. Tous droits, y compris droits de reproduction, de publication, de modification et de traduction, réservés par AUTODOC SE.