



Comment changer :
amortisseur arrière sur
Audi A4 B7 Avant -
Guide de remplacement

TUTORIEL VIDÉO



i Important !

Cette procédure de remplacement peut être appliquée sur le modèle:

AUDI A4 Berline (8E2, B6) 1.8 T, AUDI A4 Berline (8E2, B6) 2.0, AUDI A4 Berline (8E2, B6) 1.8 T quattro, AUDI A4 Berline (8E2, B6) 3.0, AUDI A4 Berline (8E2, B6) 3.0 quattro, AUDI A4 Berline (8E2, B6) 1.9 TDI, AUDI A4 Berline (8E2, B6) 2.5 TDI quattro, AUDI A4 Berline (8E2, B6) 1.6, AUDI A4 Berline (8E2, B6) 2.5 TDI, AUDI A4 Avant (8E5, B6) 1.6, AUDI A4 Avant (8E5, B6) 2.0, AUDI A4 Avant (8E5, B6) 1.8 T, AUDI A4 Avant (8E5, B6) 3.0, AUDI A4 Avant (8E5, B6) 1.9 TDI, AUDI A4 Berline (8E2, B6) 2.4, (+ 47)

Les étapes peuvent différer en fonction de la conception du véhicule.

REEMPLACEMENT : AMORTISSEUR – AUDI A4 B7 AVANT. OUTILS DONT VOUS AVEZ BESOIN :



- Brosse métallique
- Aérosol WD-40
- Nettoyant freins
- Graisse au cuivre
- Clé mixte de No.16
- Clé mixte de No.21
- Douille d'entraînement n°13
- Douille d'entraînement n°21
- Mèche Torx T25
- Douille longue à choc pour jantes No.17
- Clé à cliquet
- Clé dynamométrique
- Clé ajustable
- Marteau
- Poinçon effilé
- Maillet en caoutchouc
- Cric hydraulique télescopique pour transmission
- Cale de roue

ACHETER DES OUTILS

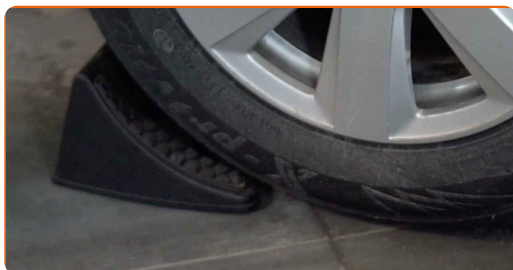
Remplacement : amortisseur – Audi A4 B7 Avant. Conseil des experts d'AUTODOC :

- Les deux amortisseurs de la suspension arrière doivent être remplacés en même temps.
- La procédure de remplacement est la même pour les deux amortisseurs arrière.
- Toutes les opérations doivent être conduites avec le moteur éteint.

REEMPLACEMENT : AMORTISSEUR – AUDI A4 B7 AVANT. SUIVEZ LES ÉTAPES SUIVANTES :

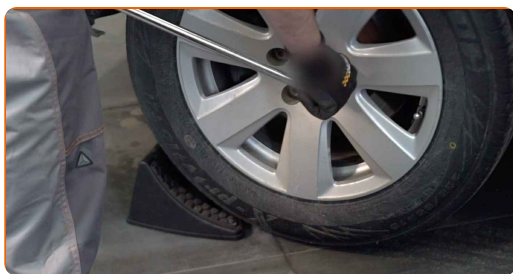
1

Sécurisez les roues avec des cales.



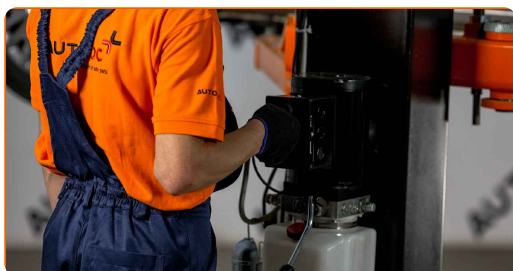
2

Desserrez les boulons de fixation de la roue. Servez-vous d'une douille à choc pour roue N°17.



3

Surélevez l'arrière de la voiture et arrimez la.



4

Dévissez les boulons de la roue.



AUTODOC recommande:

- Attention ! Tenez la roue en dévissant les boulons de fixation. Audi A4 B7 Avant

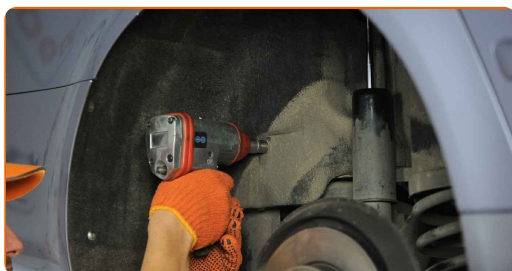
5

Retirez la roue.



6.1

Dévissez et retirez les fixations des enjoliveurs. Utilisez une douille n° 13.

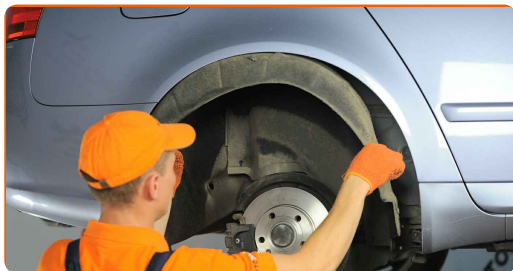


6.2

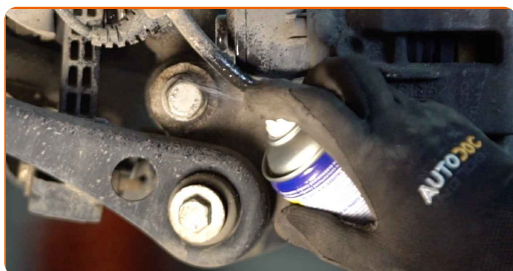
Utilisez la mèche Torx T25. Utilisez une clé à cliquet.



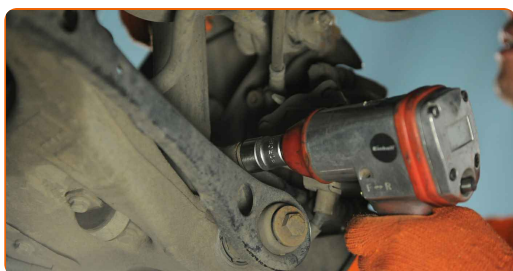
7 Retirez les garde-boues.



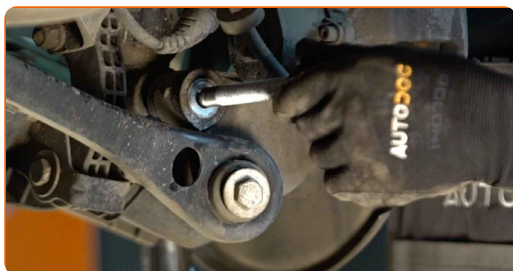
8 Nettoyez les fixations de l'amortisseur. Utilisez une brosse métallique. Servez vous de l'aérosol WD-40.



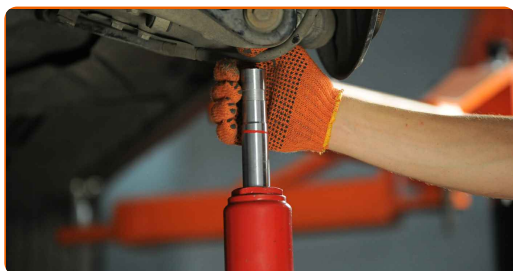
9 Dévissez l'attache inférieure de l'amortisseur. Utilisez une clé mixte de No.21. Utilisez une douille n° 21. Utilisez une clé à cliquet.



10 Retirez l'écrou de fixation.



11 Supportez le bras. Servez vous d'un cric à transmission hydraulique.



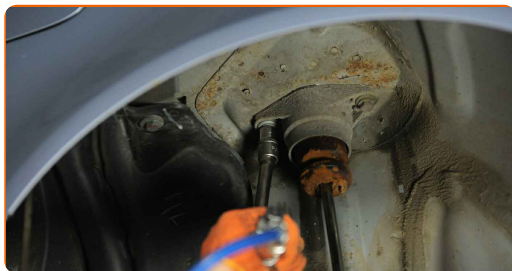
12 Détachez la partie inférieure de l'amortisseur. Servez-vous d'un poinçon effilé. Servez-vous d'un marteau.

13 Retirez le support du dessous du bras.

Remplacement : amortisseur – Audi A4 B7 Avant. AUTODOC recommande :

- Abaissez le cric à transmission hydraulique progressivement, sans à-coups, pour éviter d'endommager les montages et les mécanismes.

14 Dévissez l'attache supérieure de l'amortisseur. Utilisez une douille n° 13. Utilisez une clé à cliquet.



AUTODOC recommande:

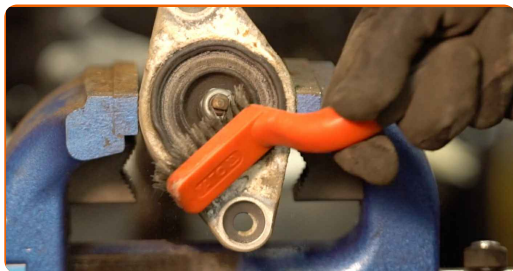
- Attention ! Tenez l'amortisseur tout en dévissant les boulons de fixation. Audi A4 B7 Avant

15 Retirez l'amortisseur.



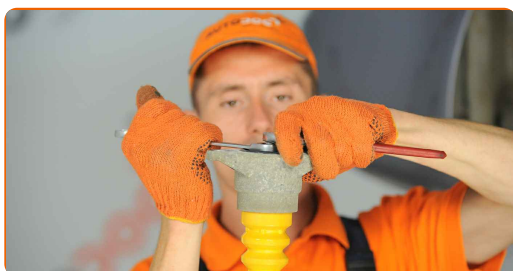
16

Nettoyez les fixations de la tige d'amortisseur. Utilisez une brosse métallique. Servez vous de l'aérosol WD-40.



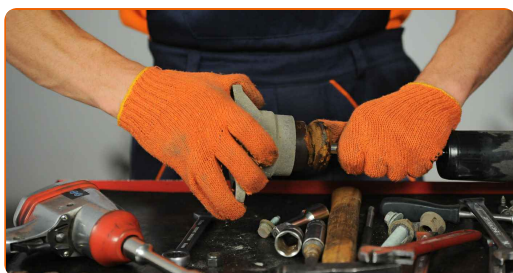
17

Retirez l'attache de la tige du piston de l'amortisseur. Utilisez une clé mixte de No.16. Servez-vous d'une clé ajustable.



18

Retirez le support de l'amortisseur, ainsi que le soufflet et la butée. Servez-vous d'un maillet en caoutchouc.



AUTODOC recommande:

- Remplacement : amortisseur – Audi A4 B7 Avant. Inspectez soigneusement le support, le soufflet et la butée de l'amortisseur. Remplacez-les si nécessaire.
- Avant d'installer un nouvel amortisseur, vous devez le pomper manuellement 3 à 5 fois.

19

Installez le support, le soufflet ainsi que la butée sur un nouvel amortisseur.



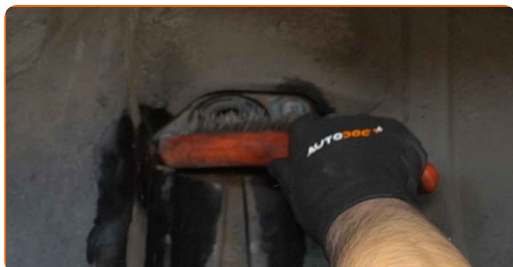
20

Serrez l'écrou de la tige de l'amortisseur. Utilisez une clé mixte de No.16. Servez-vous d'une clé ajustable. Utilisez une clé dynamométrique. Serrez-le jusqu'à 25 Nm.



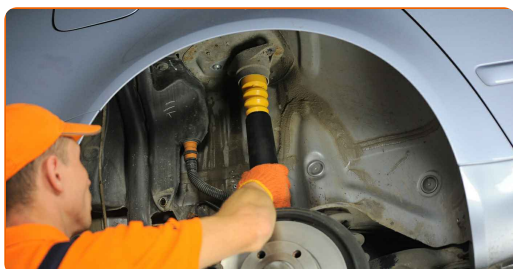
21

Nettoyez les emplacements de montage des amortisseurs. Utilisez une brosse métallique. Servez vous de l'aérosol WD-40.



22

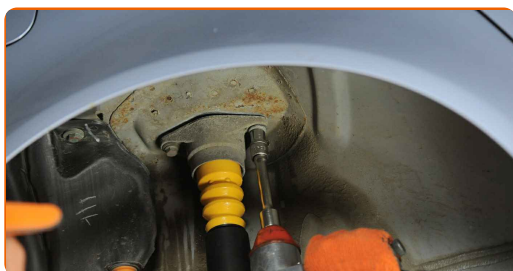
Placez l'amortisseur dans l'arche de roue et sécurisez-le.



AUTODOC recommande:

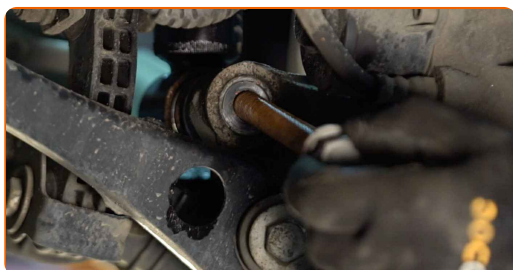
- Maintenez fermement l'amortisseur quand vous serrez les boulons de fixation afin d'éviter toute blessure.

- 23** Serrez l'attache de l'amortisseur supérieur. Utilisez une douille n° 13. Utilisez une clé dynamométrique. Serrez-le jusqu'à 36 Nm.

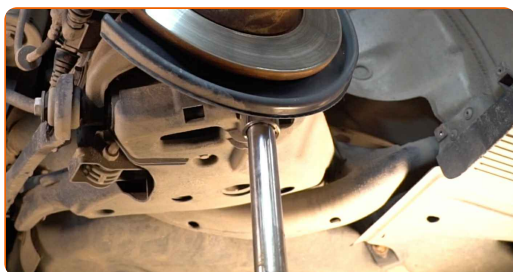


- 24** Attachez la partie inférieure de l'amortisseur.

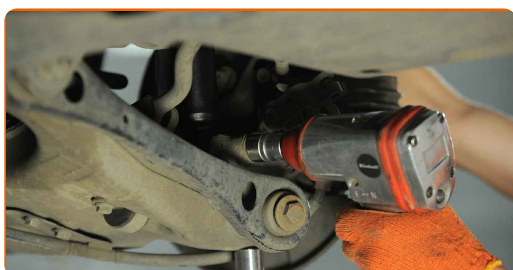
- 25** Installez l'écrou de fixation. Servez-vous d'un marteau. Servez-vous d'un poinçon effilé.



- 26** Supportez le bras. Servez vous d'un cric à transmission hydraulique.



- 27** Serrez l'attache inférieure de l'amortisseur. Utilisez une clé mixte de No.21. Utilisez une douille n° 21. Utilisez une clé dynamométrique. Serrez-le jusqu'à 150 Nm.+90°



Remplacement : amortisseur – Audi A4 B7 Avant. Les professionnels recommandent :

- Attention ! Assurez-vous d'utiliser des fixations neuves.

28

Retirez le support du dessous du bras.



AUTODOC recommande:

- Remplacement : amortisseur – Audi A4 B7 Avant. Abaissez le cric de transmission en douceur, sans à-coups, pour éviter d'endommager les composants et les mécanismes.

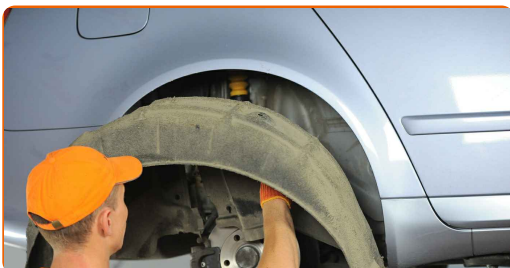
29

Appliquez du produit sur les fixations de l'amortisseur. Utilisez de la graisse au cuivre.



30

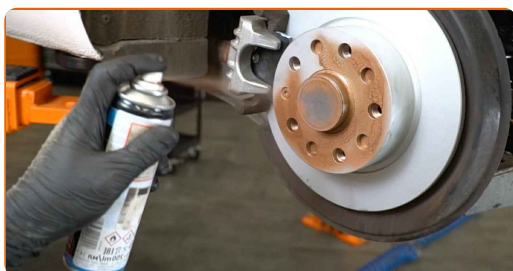
Vissez la garniture de passage de roue.



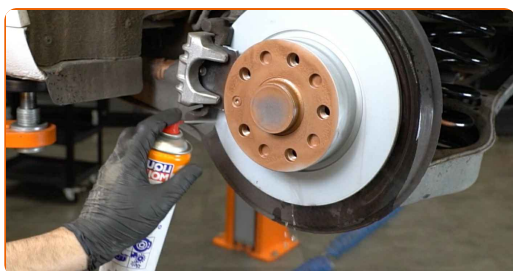
- 31** Installez et vissez les fixations des garde-boues. Utilisez une douille n° 13. Utilisez la mèche Torx T25. Utilisez une clé à cliquet.



- 32** Appliquez du produit sur la zone de contact entre le disque de frein et la jante. Utilisez de la graisse au cuivre.



- 33** Nettoyez la surface du disque de frein. Servez-vous d'un nettoyant pour freins.



AUTODOC recommande:

- Remplacement : amortisseur – Audi A4 B7 Avant. Après avoir appliqué le spray, attendez quelques minutes.

- 34** Installez la roue.



Remplacement : amortisseur – Audi A4 B7 Avant. Conseil des experts d'AUTODOC :

- Pour éviter de vous blesser, maintenez la roue quand vous dévissez les vis de fixation.

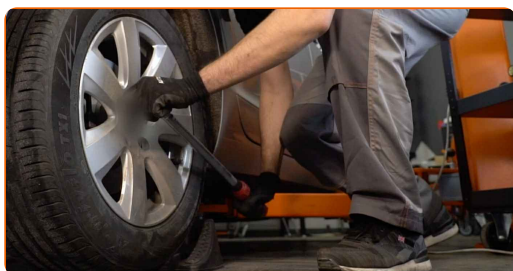
35

Vissez les boulons de la roue. Servez-vous d'une douille à choc pour roue N°17.



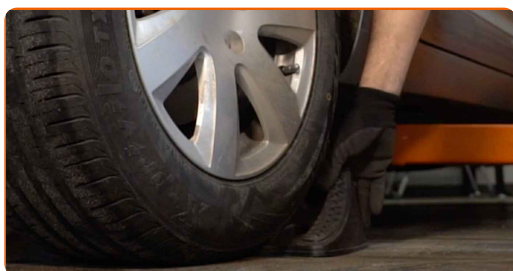
36

Abaissez la voiture et serrez les boulons de roue en ordre croisé. Servez-vous d'une douille à choc pour roue N°17. Utilisez une clé dynamométrique. Serrez-le jusqu'à 120 Nm.



37

Retirez les crics et les cales.



BIEN JOUÉ ! 

VOIR PLUS DE TUTORIELS

AUTODOC – PIÈCES AUTOMOBILES EN LIGNE DE HAUTE QUALITÉ ET ABORDABLES

APPLI MOBILE AUTODOC : FAITES DE SUPER AFFAIRES DE MANIÈRE CONFORTABLE



+ AUTODOC

GET IT ON
Google Play

Download on the
App Store

Download

UNE GRANDE SÉLECTION DE PIÈCES DÉTACHÉES POUR VOTRE VOITURE

ACHETEZ DES PIÈCES DÉTACHÉES POUR AUDI

AMORTISSEUR : UNE VASTE SÉLECTION

**ACHETEZ DES PIÈCES AUTOMOBILES POUR AUDI A4 B7
AVANT**

AMORTISSEUR POUR AUDI: ACHETEZ MAINTENANT

**AMORTISSEUR POUR AUDI A4 B7 AVANT : LES MEILLEURS
OFFRES ET PROMOTIONS**

CLAUDE DE NON-RESPONSABILITÉ:

Ce document ne contient que des recommandations générales que vous pourrez trouver utiles lors de travaux de réparation ou de remplacement. AUTODOC ne peut être tenu responsable d'aucune perte, blessure ou dommage matériel occasionnés lors de processus de réparation ou de remplacement de pièces par une utilisation ou une interprétation incorrectes des informations fournies.

AUTODOC ne peut être tenu responsable d'aucune erreur ou incertitude susceptibles de figurer dans ce guide. Les informations fournies ne le sont qu'à titre purement informatif et ne sauraient se substituer aux conseils de spécialistes.

AUTODOC ne peut être tenu responsable d'aucune utilisation incorrecte ou dangereuse d'équipements, outils et pièces automobiles. AUTODOC recommande fortement de faire preuve de prudence et d'observer les règles de sécurité lors de travaux de réparation ou de remplacement de pièces. Ayez conscience que l'utilisation de pièces automobiles de qualité inférieure ne garantit pas un niveau approprié de sécurité routière.

© Copyright 2023. Tous les contenus de ce site, notamment textes, photographies et illustrations, sont protégés par le droit d'auteur. Tous droits, y compris droits de reproduction, de publication, de modification et de traduction, réservés par AUTODOC SE.