



Comment changer :  
coupelle d'amortisseur  
arrière sur **BMW 1**  
**Cabriolet (E88)** - Guide  
de remplacement

## TUTORIEL VIDÉO SIMILAIRE



Cette vidéo présente la procédure de remplacement d'une pièce similaire sur un autre véhicule.

### Important !

Cette procédure de remplacement peut être appliquée sur le modèle:  
BMW 1 Cabriolet (E88) 120i 2.0, BMW 1 Cabriolet (E88) 125i 3.0, BMW 1 Cabriolet (E88) 118i 2.0, BMW 1 Cabriolet (E88) 135i 3.0, BMW 1 Cabriolet (E88) 120d 2.0, BMW 1 Cabriolet (E88) 118d 2.0, BMW 1 Cabriolet (E88) 128i 3.0

Les étapes peuvent différer en fonction de la conception du véhicule.

Ce tutoriel a été conçu à l'origine pour la procédure de remplacement d'une pièce détachée similaire sur : BMW 1 Coupe (E82) 125i 3.0

**REPLACEMENT : COUPELLE D'AMORTISSEUR – BMW  
1 CABRIOLET (E88). LISTE DES OUTILS DONT VOUS  
AUREZ BESOIN :**



- Brosse métallique
- Aérosol WD-40
- Nettoyant freins
- Graisse au cuivre
- Douille d'entraînement n°14
- Douille d'entraînement n°16
- Mèche Torx T40
- Douille longue à choc pour jantes No.17
- Clé à cliquet
- Clé dynamométrique
- Embout d'amortisseur n°DD6
- Tournevis phillips
- Outil d'extraction de clips
- Cric hydraulique télescopique pour transmission
- Cale de roue

**Acheter des outils**

Remplacement : coupelle d'amortisseur – BMW 1 Cabriolet (E88). Les experts d'AUTODOC recommandent :

- La procédure de remplacement est identique pour les coupelles d'amortisseurs des deux côtés pour la suspension arrière.
- Les coupelles d'amortisseurs arrières doivent être changées simultanément.
- Remplacez bien tous les écrous autobloquants et boulons pendant l'installation.
- Toutes les opérations doivent être conduites avec le moteur éteint.

## REPLACEMENT : COUPELLE D'AMORTISSEUR – BMW 1 CABRIOLET (E88). UTILISEZ LA PROCÉDURE SUIVANTE :

**1** Ouvrez le coffre.

**2** Rabattez les dossiers des sièges arrière.

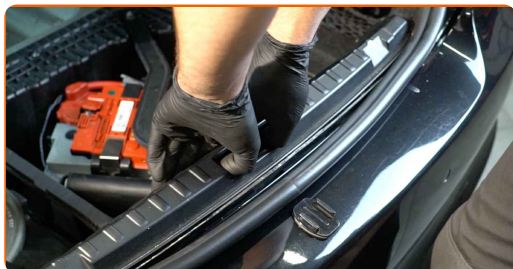
**3** Surélevez le revêtement inférieur du coffre.



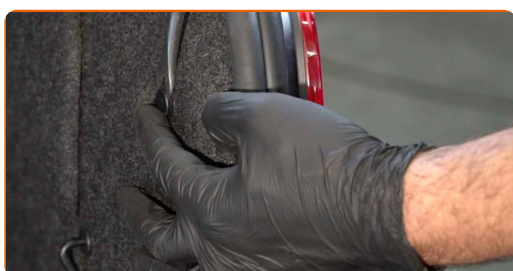
**4** Dévissez la fixation du panneau de protection central en plastique. Servez-vous d'un tournevis Phillips. Utilisez un outil d'extraction de clips. Utilisez la mèche Torx T40. Utilisez une clé à cliquet.



**5** Retirez le panneau de protection central en plastique.



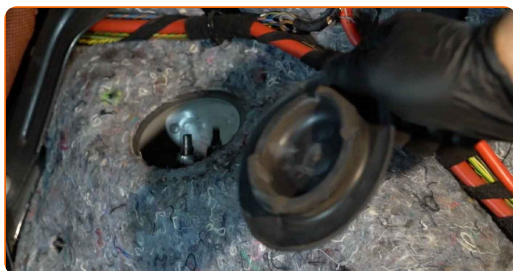
**6** Dévissez la fixation de la garniture latérale du coffre. Utilisez un outil d'extraction de clips. Utilisez la mèche Torx T40. Utilisez une clé à cliquet.



**7** Détachez la garniture latérale du coffre.



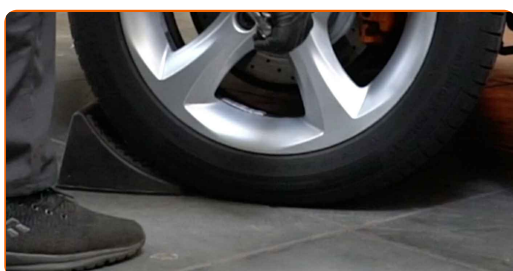
**8** Retirez le capuchon de la fixation supérieure de l'amortisseur.



- 9** Relâchez la fixation supérieure de l'amortisseur. Servez-vous d'un embout d'amortisseur DDN<sup>®</sup>6. Utilisez une douille n° 16. Utilisez une clé à cliquet.



- 10** Sécurisez les roues avec des cales.



- 11** Desserrez les boulons de fixation de la roue. Servez-vous d'une douille à choc pour roue N°17.



- 12** Surélevez l'arrière de la voiture et arrimez la.

- 13** Dévissez les boulons de la roue.





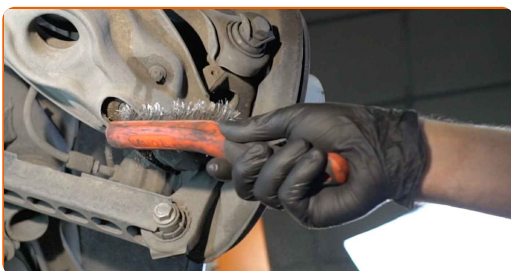
Remplacement : coupelle d'amortisseur – BMW 1 Cabriolet (E88). Conseil :

- Afin d'éviter toute blessure, soulevez la roue lors du déboulonnage.

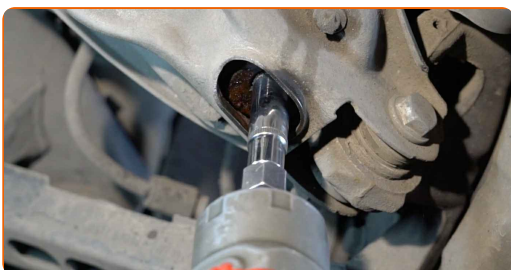
**14** Retirez la roue.



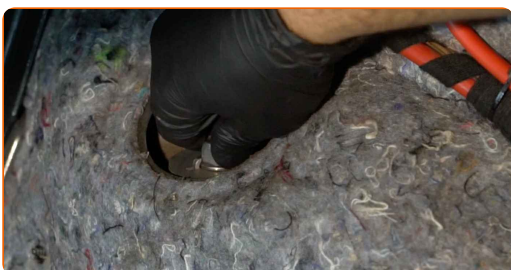
**15** Nettoyez les fixations de l'amortisseur. Utilisez une brosse métallique. Servez vous de l'aérosol WD-40.



**16** Dévissez l'attache inférieure de l'amortisseur. Utilisez une douille n° 14. Utilisez une clé à cliquet.



**17** Dévissez l'attache supérieure de l'amortisseur.

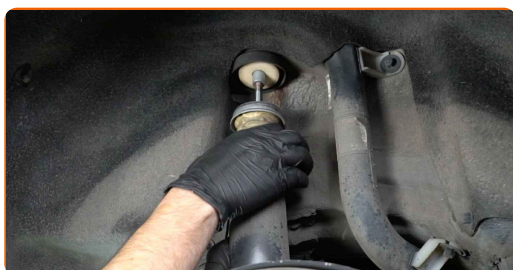


**AUTODOC recommande:**

- Attention ! Tenez l'amortisseur tout en dévissant les boulons de fixation. BMW 1 Cabriolet (E88)

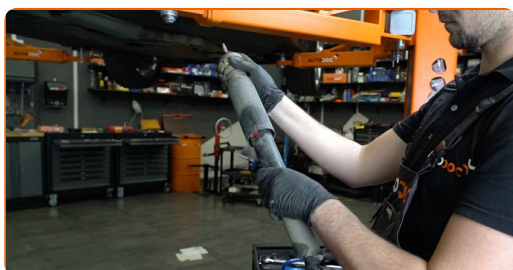
**18**

Retirez l'amortisseur.



**19**

Retirez le support de l'amortisseur, ainsi que le soufflet et la butée.

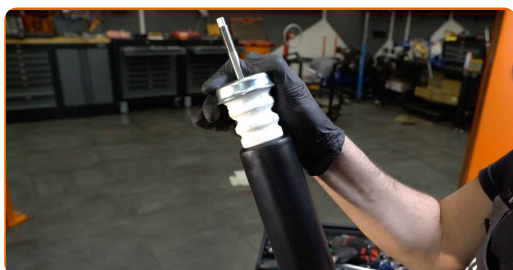


**Remplacement : coupelle d'amortisseur – BMW 1 Cabriolet (E88). Les experts d'AUTODOC recommandent :**

- Examinez le bouchon anti-poussière de l'amortisseur ainsi que la butée. Remplacez-les si nécessaire.

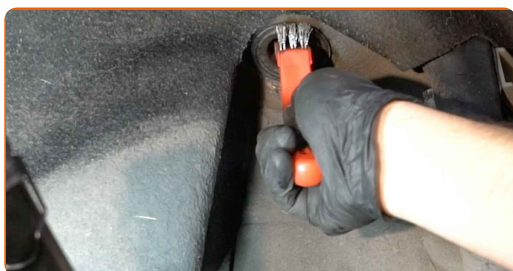
**20**

Installez la nouvelle coupelle, le manchon et la butée de suspension sur l'amortisseur.

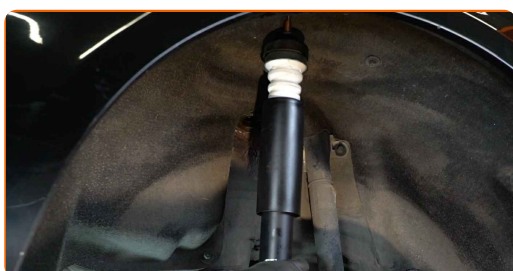




- 21** Nettoyez les emplacements de montage des amortisseurs. Utilisez une brosse métallique. Servez vous de l'aérosol WD-40.



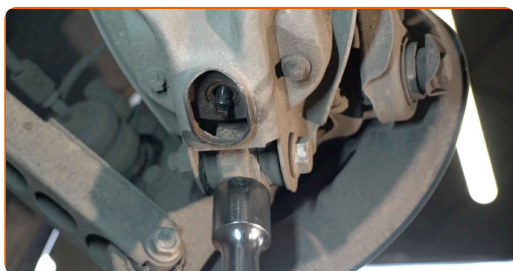
- 22** Placez l'amortisseur dans l'arche de roue et sécurisez-le.



**AUTODOC recommande:**

- BMW 1 Cabriolet (E88) - Pour éviter de vous blesser, tenez l'amortisseur tout en vissant les boulons de fixation.

- 23** Supportez le demi-essieu. Servez vous d'un cric à transmission hydraulique.

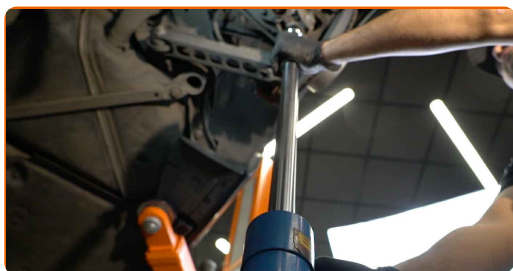


- 24** Vissez la fixation inférieure de l'amortisseur. Utilisez une douille n° 14. Utilisez une clé à cliquet.



25

Retirez le support du dessous du demi-essieu.



**AUTODOC recommande:**

- Remplacement : coupelle d'amortisseur – BMW 1 Cabriolet (E88). Abaissez le cric de transmission en douceur, sans à-coups, pour éviter d'endommager les composants et les mécanismes.

26

Serrez l'attache de l'amortisseur supérieur. Servez-vous d'un embout d'amortisseur DDN<sup>®</sup>6. Utilisez une douille n° 16. Utilisez une clé dynamométrique. Serrez-le jusqu'à 27 Nm.



27

Nettoyez les fixations de l'amortisseur. Utilisez de la graisse au cuivre.



28

Installez le capuchon de la fixation supérieure de l'amortisseur.

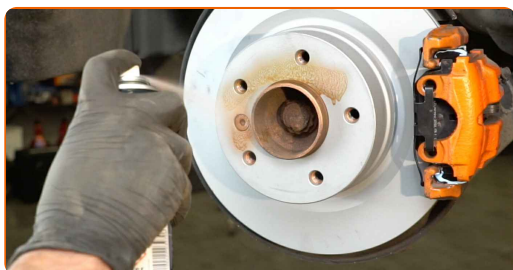


- 29** Serrez l'attache inférieure de l'amortisseur. Utilisez une douille n° 14. Utilisez une clé dynamométrique. Serrez-le jusqu'à 60 Nm.

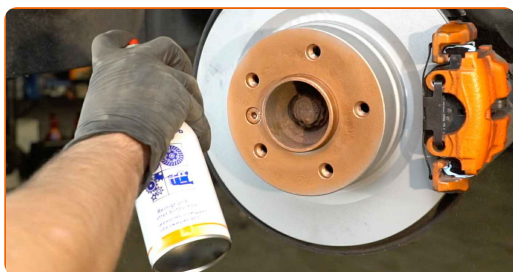


- 30** Nettoyez les fixations de l'amortisseur. Traitez toutes les articulations du bras. Utilisez de la graisse au cuivre.

- 31** Appliquez du produit sur la zone de contact entre le disque de frein et la jante. Utilisez de la graisse au cuivre.



- 32** Nettoyez la surface du disque de frein. Servez-vous d'un nettoyant pour freins.



Remplacement : coupelle d'amortisseur – BMW 1 Cabriolet (E88). Conseil d'AUTODOC :

- Attendez quelques minutes après l'application.

33

Installez la roue.

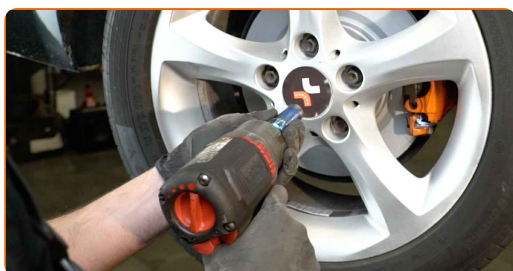


Remplacement : coupelle d'amortisseur – BMW 1 Cabriolet (E88). Conseil des experts d'AUTODOC :

- Pour éviter de vous blesser, maintenez la roue quand vous dévissez les vis de fixation.

34

Vissez les boulons de la roue. Servez-vous d'une douille à choc pour roue N°17.



35

Abaissez la voiture et serrez les boulons de roue en ordre croisé. Servez-vous d'une douille à choc pour roue N°17. Utilisez une clé dynamométrique. Serrez-le jusqu'à 120 Nm.



**36** Retirez les crics et les cales.



**37** Attachez la garniture latérale du coffre.



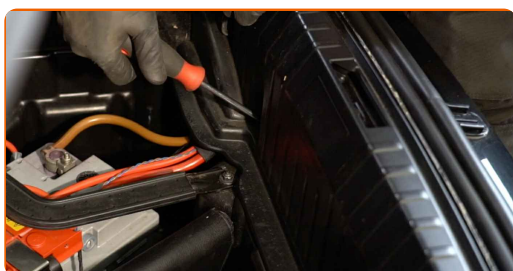
**38** Vissez la fixation de la garniture latérale du coffre. Utilisez la mèche Torx T40. Utilisez une clé à cliquet.



**39** Installez le panneau central de protection en plastique.



**40** Vissez la fixation du panneau central de protection en plastique. Servez-vous d'un tournevis Phillips. Utilisez la mèche Torx T40. Utilisez une clé à cliquet.





41

Abaissez le revêtement inférieur du coffre.



42

Remplacez le siège dans sa position d'origine.

43

Fermez la porte du coffre.

**BIEN JOUÉ !** 

**VOIR PLUS DE TUTORIELS**



# AUTODOC – PIÈCES AUTOMOBILES EN LIGNE DE HAUTE QUALITÉ ET ABORDABLES

APPLI MOBILE AUTODOC : FAITES DE SUPER AFFAIRES DE MANIÈRE CONFORTABLE



**+ AUTODOC**

GET IT ON  **Google Play**

 **Download on the App Store**

**Download**

**UNE GRANDE SÉLECTION DE PIÈCES DÉTACHÉES POUR VOTRE VOITURE**

**COUPELLE D'AMORTISSEUR : UNE VASTE SÉLECTION**

## **CLAUSE DE NON-RESPONSABILITÉ:**

Ce document ne contient que des recommandations générales que vous pourrez trouver utiles lors de travaux de réparation ou de remplacement. AUTODOC ne peut être tenu responsable d'aucune perte, blessure ou dommage matériel occasionnés lors de processus de réparation ou de remplacement de pièces par une utilisation ou une interprétation incorrectes des informations fournies.

AUTODOC ne peut être tenu responsable d'aucune erreur ou incertitude susceptibles de figurer dans ce guide. Les informations fournies ne le sont qu'à titre purement informatif et ne sauraient se substituer aux conseils de spécialistes.

AUTODOC ne peut être tenu responsable d'aucune utilisation incorrecte ou dangereuse d'équipements, outils et pièces automobiles. AUTODOC recommande fortement de faire preuve de prudence et d'observer les règles de sécurité lors de travaux de réparation ou de remplacement de pièces. Ayez conscience que l'utilisation de pièces automobiles de qualité inférieure ne garantit pas un niveau approprié de sécurité routière.

© Copyright 2023. Tous les contenus de ce site, notamment textes, photographies et illustrations, sont protégés par le droit d'auteur. Tous droits, y compris droits de reproduction, de publication, de modification et de traduction, réservés par AUTODOC SE.