



Comment changer :
contacteur de témoin
d'usure plaquette de
frein avant sur **BMW E82**
- Guide de
remplacement

TUTORIEL VIDÉO



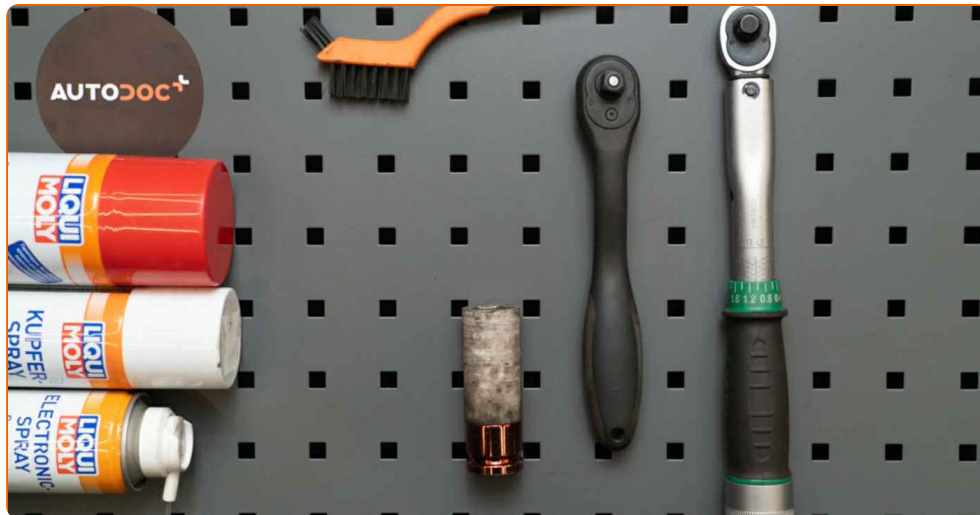
Important !

Cette procédure de remplacement peut être appliquée sur le modèle:

BMW 3 Touring (E91) 318i 2.0, BMW 3 Touring (E91) 316d 2.0, BMW 1 Coupe (E82) 118d 2.0, BMW 3 Coupe (E92) 318i 2.0, BMW 3 Cabriolet (E93) 318i 2.0, BMW 3 Cabriolet (E93) 325d 3.0, BMW 1 3 portes (E81) 116i 1.6, BMW 1 3 portes (E81) 120d 2.0, BMW 3 Berline (E90) 320i 2.0, BMW 3 Berline (E90) 325i 2.5, BMW 3 Berline (E90) 330i 3.0, BMW 3 Berline (E90) 320d 2.0, BMW 1 3 portes (E81) 130i 3.0, BMW 3 Touring (E91) 320i 2.0, BMW 3 Touring (E91) 325i 2.5, (+ 81)

Les étapes peuvent différer en fonction de la conception du véhicule.

REPLACEMENT : CONTACTEUR DE TÉMOIN D'USURE
 PLAQUETTE DE FREIN – BMW E82. OUTILS DONT VOUS
 AUREZ BESOIN :



- Brosse de nettoyage en nylon
- Nettoyant pour contacts
- Nettoyant freins
- Graisse au cuivre
- Douille longue à choc pour jantes No.17
- Clé dynamométrique
- Cale de roue

ACHETER DES OUTILS

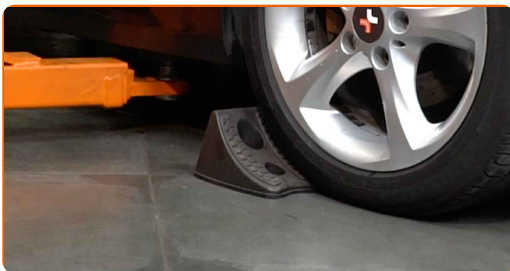
Remplacement : contacteur de témoin d'usure plaquette de frein – BMW E82.
AUTODOC recommande :

- La procédure de remplacement est identique pour les deux capteurs d'usure des plaquettes de frein sur le même essieu.
- Toutes les opérations doivent être conduites avec le moteur éteint.

REPLACEMENT : CONTACTEUR DE TÉMOIN D'USURE PLAQUETTE DE FREIN – BMW E82. ORDRE RECOMMANDÉ DES ÉTAPES :

1

Sécurisez les roues avec des cales.



2

Desserrez les boulons de fixation de la roue. Servez-vous d'une douille à choc pour roue N°17.



3

Surélevez l'avant de la voiture et arrimez la.



4

Dévissez les boulons de la roue.



Remplacement : contacteur de témoin d'usure plaquette de frein – BMW E82.
Les experts d'AUTODOC recommandent :

- Afin d'éviter toute blessure, soulevez la roue lors du déboulonnage.

5

Retirez la roue.



6

Débranchez le capteur d'usure des plaquettes de frein des plaquettes de frein.



7

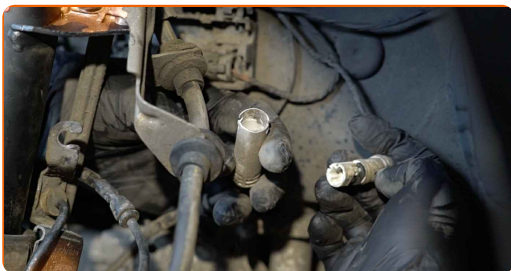
Déconnectez le capteur d'usure des plaquettes de frein.



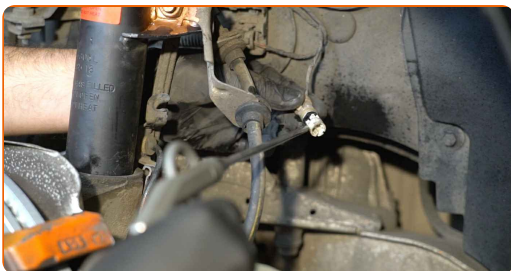
8 Nettoyez le bouchon du capteur d'usure des plaquettes de frein. Utilisez une brosse de nettoyage en nylon.



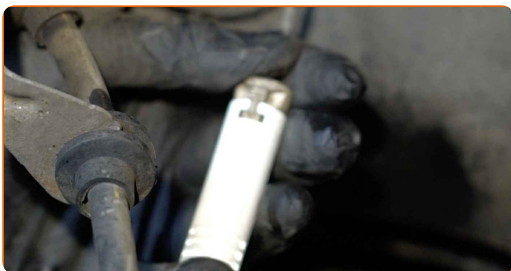
9 Déconnectez le connecteur du capteur d'usure de plaquette de frein.



10 Appliquez du produit sur le bouchon du capteur d'usure des plaquettes de frein. Utilisez de la graisse diélectrique.



11 Connectez le connecteur du capteur d'usure de la plaquette de frein.



12 Connectez le capteur d'usure des plaquettes de frein.



13 Installez le capteur d'usure sur les plaquettes de frein.



14 Appliquez du produit sur la zone de contact entre le disque de frein et la jante. Utilisez de la graisse au cuivre.



15 Nettoyez la surface du disque de frein. Servez-vous d'un nettoyant pour freins.



AUTODOC recommande:

- Remplacement : contacteur de témoin d'usure plaquette de frein – BMW E82.
Après avoir appliqué le spray, attendez quelques minutes.

16

Installez la roue.

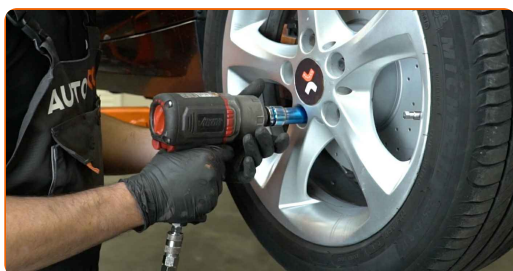


Remplacement : contacteur de témoin d'usure plaquette de frein – BMW E82.
Conseil :

- Pour éviter de vous blesser, maintenez la roue quand vous dévissez les vis de fixation.

17

Vissez les boulons de la roue. Servez-vous d'une douille à choc pour roue N°17.



18

Abaissez la voiture et serrez les boulons de roue en ordre croisé. Servez-vous d'une douille à choc pour roue N°17. Utilisez une clé dynamométrique. Serrez-le jusqu'à 120 Nm.



19

Retirez les crics et les cales.



BIEN JOUÉ! 

VOIR PLUS DE TUTORIELS

AUTODOC – PIÈCES AUTOMOBILES EN LIGNE DE HAUTE QUALITÉ ET ABORDABLES

APPLI MOBILE AUTODOC : FAITES DE SUPER AFFAIRES DE MANIÈRE CONFORTABLE



+ AUTODOC

GET IT ON
Google Play

Download on the
App Store

Download

UNE GRANDE SÉLECTION DE PIÈCES DÉTACHÉES POUR VOTRE VOITURE

ACHETEZ DES PIÈCES DÉTACHÉES POUR BMW

**CONTACTEUR DE TÉMOIN D'USURE PLAQUETTE DE FREIN :
UNE VASTE SÉLECTION**

ACHETEZ DES PIÈCES AUTOMOBILES POUR BMW E82

**CONTACTEUR DE TÉMOIN D'USURE PLAQUETTE DE FREIN
POUR BMW: ACHETEZ MAINTENANT**

**CONTACTEUR DE TÉMOIN D'USURE PLAQUETTE DE FREIN
POUR BMW E82 : LES MEILLEURS OFFRES ET PROMOTIONS**

CLAUDE DE NON-RESPONSABILITÉ:

Ce document ne contient que des recommandations générales que vous pourrez trouver utiles lors de travaux de réparation ou de remplacement. AUTODOC ne peut être tenu responsable d'aucune perte, blessure ou dommage matériel occasionnés lors de processus de réparation ou de remplacement de pièces par une utilisation ou une interprétation incorrectes des informations fournies.

AUTODOC ne peut être tenu responsable d'aucune erreur ou incertitude susceptibles de figurer dans ce guide. Les informations fournies ne le sont qu'à titre purement informatif et ne sauraient se substituer aux conseils de spécialistes.

AUTODOC ne peut être tenu responsable d'aucune utilisation incorrecte ou dangereuse d'équipements, outils et pièces automobiles. AUTODOC recommande fortement de faire preuve de prudence et d'observer les règles de sécurité lors de travaux de réparation ou de remplacement de pièces. Ayez conscience que l'utilisation de pièces automobiles de qualité inférieure ne garantit pas un niveau approprié de sécurité routière.

© Copyright 2022. Tous les contenus de ce site, notamment textes, photographies et illustrations, sont protégés par le droit d'auteur. Tous droits, y compris droits de reproduction, de publication, de modification et de traduction, réservés par AUTODOC GmbH.