



Comment changer :
amortisseur arrière sur
BMW E82 - Guide de
remplacement

TUTORIEL VIDÉO



Important !

Cette procédure de remplacement peut être appliquée sur le modèle:

BMW 3 Touring (E91) 325i 3.0, BMW 3 Touring (E91) 318d 2.0, BMW 3 Berline (E90) 318d 2.0, BMW 3 Touring (E91) 318i 2.0, BMW 3 Touring (E91) 316d 2.0, BMW 1 Coupe (E82) 118d 2.0, BMW 3 Coupe (E92) 318i 2.0, BMW 3 Cabriolet (E93) 318i 2.0, BMW 3 Cabriolet (E93) 325d 3.0, BMW 1 3 portes (E81) 116i 1.6, BMW 1 3 portes (E81) 120d 2.0, BMW 3 Berline (E90) 320i 2.0, BMW 3 Berline (E90) 325i 2.5, BMW 3 Berline (E90) 330i 3.0, BMW 3 Berline (E90) 320d 2.0, (+ 70)

Les étapes peuvent différer en fonction de la conception du véhicule.

**REPLACEMENT : AMORTISSEUR – BMW E82. OUTILS
DONT VOUS AUREZ BESOIN :**



- Brosse métallique
- Aérosol WD-40
- Nettoyant freins
- Graisse au cuivre
- Douille d'entraînement n°14
- Douille d'entraînement n°16
- Mèche Torx T40
- Douille longue à choc pour jantes No.17
- Clé à cliquet
- Clé dynamométrique
- Embout d'amortisseur n°DD6
- Tournevis phillips
- Outil d'extraction de clips
- Cric hydraulique télescopique pour transmission
- Cale de roue

ACHETER DES OUTILS

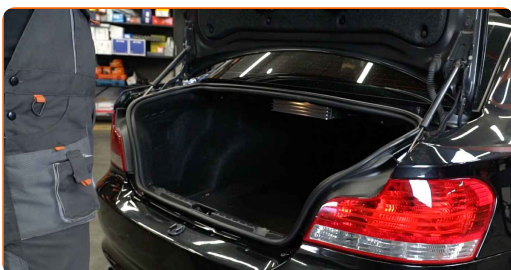
Remplacement : amortisseur – BMW E82. AUTODOC recommande :

- Les deux amortisseurs de la suspension arrière doivent être remplacés en même temps.
- La procédure de remplacement est la même pour les deux amortisseurs arrière.
- Toutes les opérations doivent être conduites avec le moteur éteint.

REPLACEMENT : AMORTISSEUR – BMW E82. ORDRE RECOMMANDÉ DES ÉTAPES :

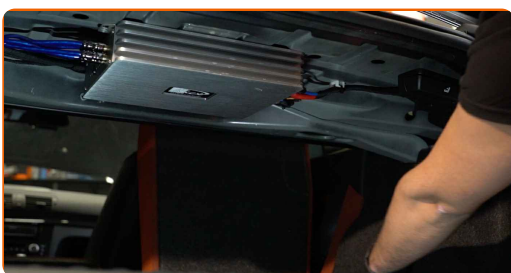
1

Ouvrez le coffre.



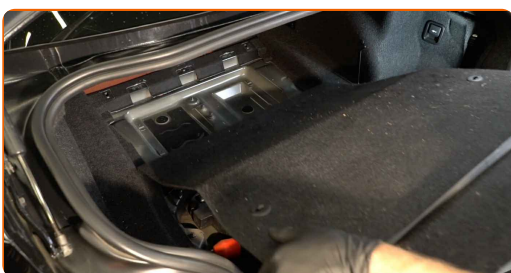
2

Rabattez les dossiers des sièges arrière.



3

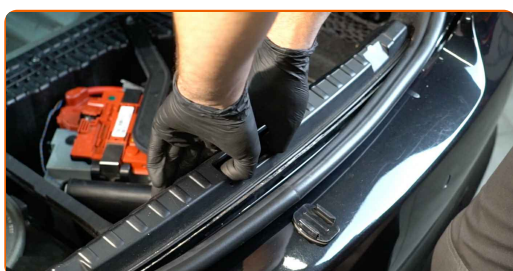
Surélevez le revêtement inférieur du coffre.



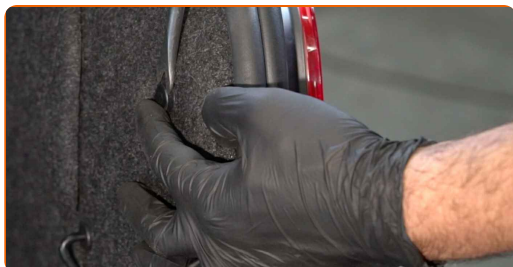
- 4** Dévissez la fixation du panneau de protection central en plastique. Utilisez un outil d'extraction de clips. Servez-vous d'un tournevis Phillips. Utilisez la mèche Torx T40. Utilisez une clé à cliquet.



- 5** Retirez le panneau de protection central en plastique.



- 6** Dévissez la fixation de la garniture latérale du coffre. Utilisez un outil d'extraction de clips. Utilisez la mèche Torx T40. Utilisez une clé à cliquet.



- 7** Détachez la garniture latérale du coffre.



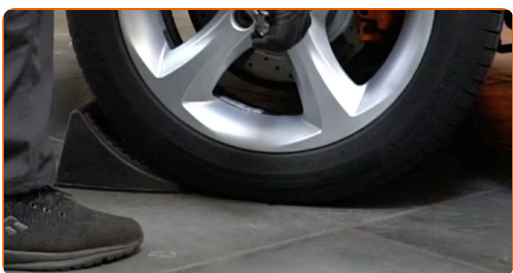
8 Retirez le capuchon de la fixation supérieure de l'amortisseur.



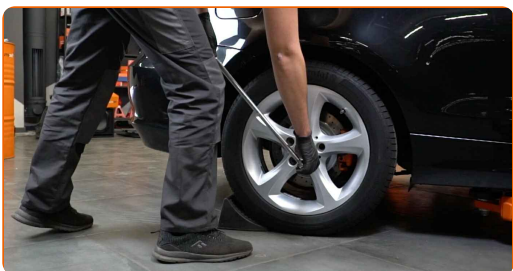
9 Relâchez la fixation supérieure de l'amortisseur. Servez-vous d'un embout d'amortisseur DDN[®]6. Utilisez une douille n° 16. Utilisez une clé à cliquet.



10 Sécurisez les roues avec des cales.



11 Desserrez les boulons de fixation de la roue. Servez-vous d'une douille à choc pour roue N°17.



12 Surélevez l'arrière de la voiture et arrimez la.



13 Dévissez les boulons de la roue.



AUTODOC recommande:

- Attention ! Tenez la roue en dévissant les boulons de fixation. BMW E82

14 Retirez la roue.

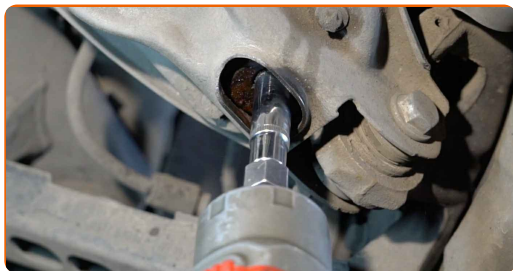


15 Nettoyez les fixations de l'amortisseur. Utilisez une brosse métallique. Servez vous de l'aérosol WD-40.



16

Dévissez l'attache inférieure de l'amortisseur. Utilisez une douille n° 14. Utilisez une clé à cliquet.



17

Dévissez l'attache supérieure de l'amortisseur.

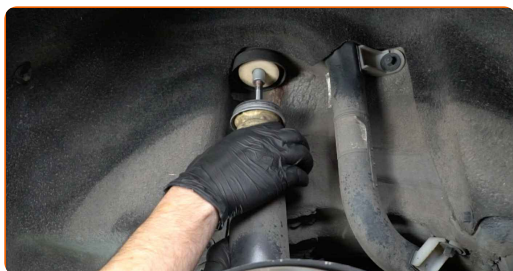


Remplacement : amortisseur – BMW E82. Les experts d'AUTODOC recommandent :

- Pour éviter de vous blesser, maintenez l'amortisseur quand vous dévissez les vis de fixation.

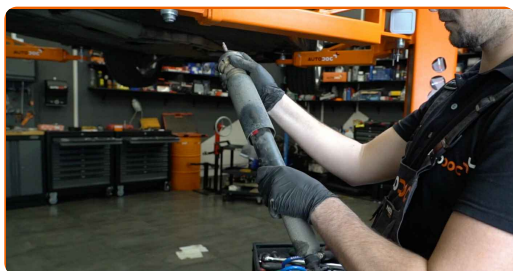
18

Retirez l'amortisseur.



19

Retirez le support de l'amortisseur, ainsi que le soufflet et la butée.

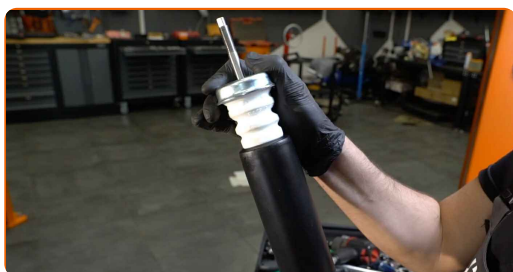


AUTODOC recommande:

- Remplacement : amortisseur – BMW E82. Inspectez soigneusement le support, le soufflet et la butée de l'amortisseur. Remplacez-les si nécessaire.
- Avant d'installer un nouvel amortisseur, vous devez le pomper manuellement 3 à 5 fois.

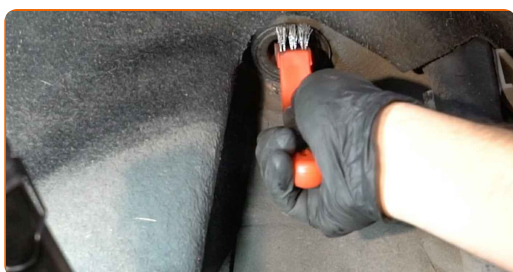
20

Installez le support, le soufflet ainsi que la butée sur un nouvel amortisseur.



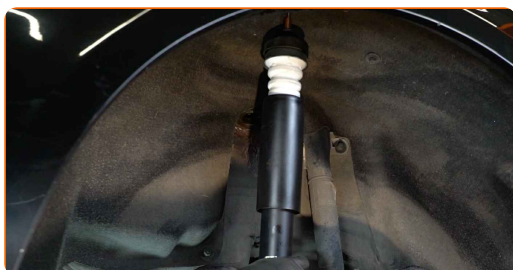
21

Nettoyez les emplacements de montage des amortisseurs. Utilisez une brosse métallique. Servez vous de l'aérosol WD-40.



22

Placez l'amortisseur dans l'arche de roue et sécurisez-le.

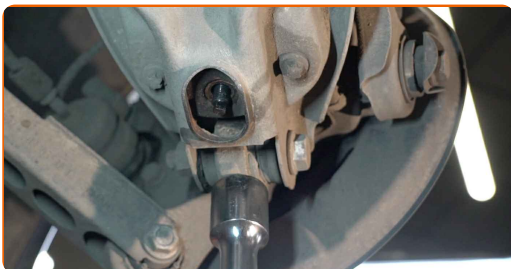


AUTODOC recommande:

- Attention ! Tenez l'amortisseur tout en vissant les boulons de fixation. BMW E82

23

Supportez le demi-essieu. Servez vous d'un cric à transmission hydraulique.



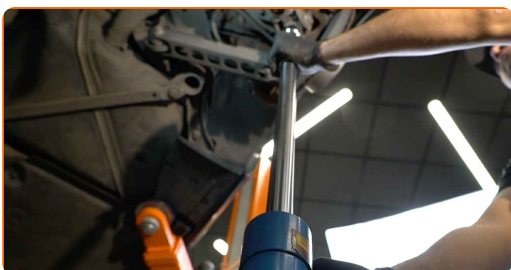
24

Vissez la fixation inférieure de l'amortisseur. Utilisez une douille n° 14. Utilisez une clé à cliquet.



25

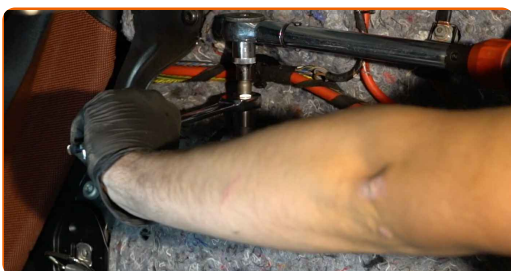
Retirez le support du dessous du demi-essieu.



Remplacement : amortisseur – BMW E82. Les professionnels recommandent :

- Abaissez le cric à transmission hydraulique progressivement, sans à-coups, pour éviter d'endommager les montages et les mécanismes.

- 26** Serrez l'attache de l'amortisseur supérieur. Servez-vous d'un embout d'amortisseur DDN[®]6. Utilisez une douille n° 16. Utilisez une clé dynamométrique. Serrez-le jusqu'à 27 Nm.



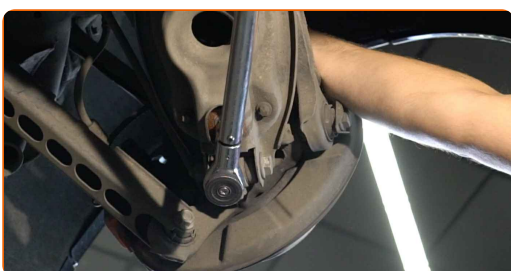
- 27** Nettoyez les fixations de l'amortisseur. Utilisez de la graisse au cuivre.



- 28** Installez le capuchon de la fixation supérieure de l'amortisseur.



- 29** Serrez l'attache inférieure de l'amortisseur. Utilisez une douille n° 14. Utilisez une clé dynamométrique. Serrez-le jusqu'à 60 Nm.

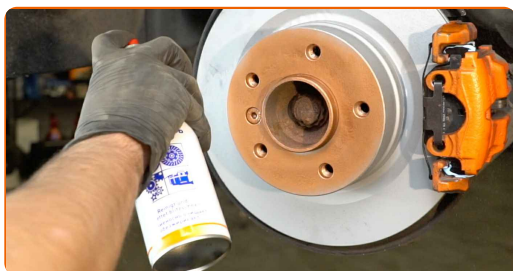


- 30** Nettoyez les fixations de l'amortisseur. Traitez toutes les articulations du bras. Utilisez de la graisse au cuivre.

31 Appliquez du produit sur la zone de contact entre le disque de frein et la jante. Utilisez de la graisse au cuivre.



32 Nettoyez la surface du disque de frein. Servez-vous d'un nettoyant pour freins.



Remplacement : amortisseur – BMW E82. Conseil d’AUTODOC :

- Attendez quelques minutes après l'application.

33 Installez la roue.

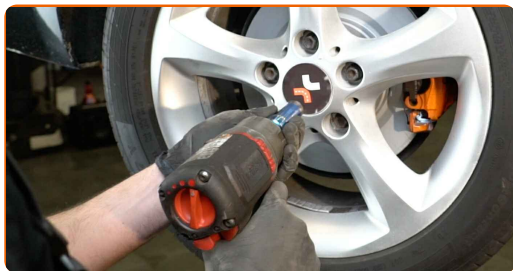


AUTODOC recommande:

- Attention ! Pour éviter de vous blesser, tenez la roue en vissant les boulons de fixation. BMW E82

34

Vissez les boulons de la roue. Servez-vous d'une douille à choc pour roue N°17.



35

Abaissez la voiture et serrez les boulons de roue en ordre croisé. Servez-vous d'une douille à choc pour roue N°17. Utilisez une clé dynamométrique. Serrez-le jusqu'à 120 Nm.



36

Retirez les crics et les cales.

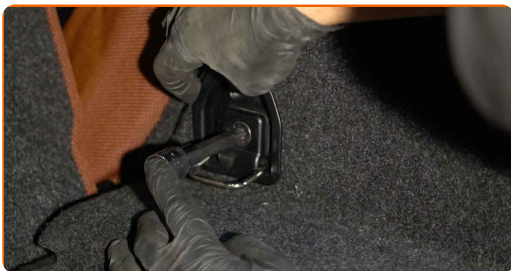


37

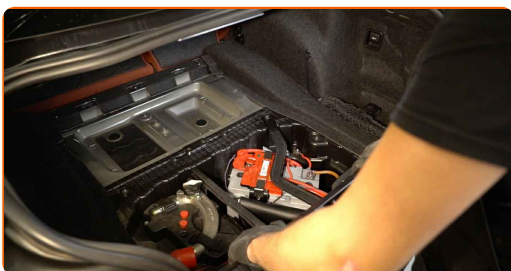
Attachez la garniture latérale du coffre.



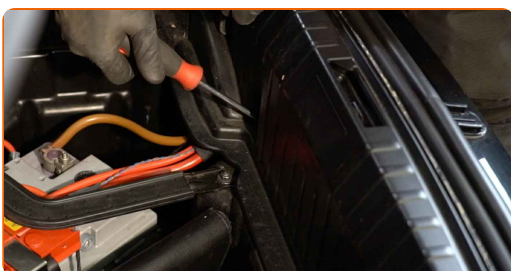
38 Vissez la fixation de la garniture latérale du coffre. Utilisez la mèche Torx T40. Utilisez une clé à cliquet.



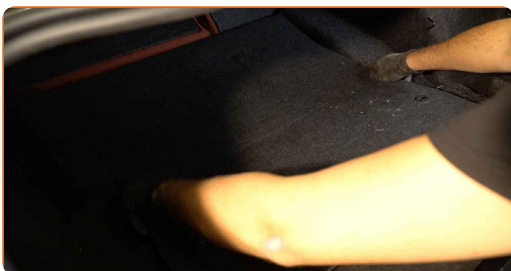
39 Installez le panneau central de protection en plastique.



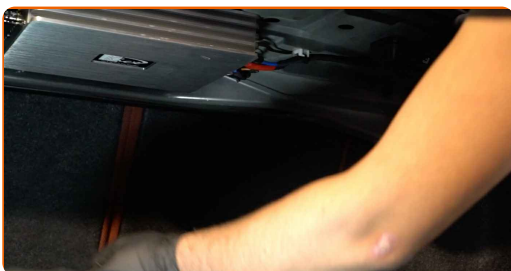
40 Vissez la fixation du panneau central de protection en plastique. Servez-vous d'un tournevis Phillips. Utilisez la mèche Torx T40. Utilisez une clé à cliquet.



41 Abaissez le revêtement inférieur du coffre.



42 Remplacez le siège dans sa position d'origine.



43

Fermez la porte du coffre.



BIEN JOUÉ ! 

VOIR PLUS DE TUTORIELS

AUTODOC – PIÈCES AUTOMOBILES EN LIGNE DE HAUTE QUALITÉ ET ABORDABLES

APPLI MOBILE AUTODOC : FAITES DE SUPER AFFAIRES DE MANIÈRE CONFORTABLE



+ AUTODOC

GET IT ON
Google Play

Download on the
App Store

Download

UNE GRANDE SÉLECTION DE PIÈCES DÉTACHÉES POUR VOTRE VOITURE

ACHETEZ DES PIÈCES DÉTACHÉES POUR BMW

AMORTISSEUR : UNE VASTE SÉLECTION

ACHETEZ DES PIÈCES AUTOMOBILES POUR BMW E82

AMORTISSEUR POUR BMW: ACHETEZ MAINTENANT

**AMORTISSEUR POUR BMW E82 : LES MEILLEURS OFFRES
ET PROMOTIONS**

CLAUSE DE NON-RESPONSABILITÉ:

Ce document ne contient que des recommandations générales que vous pourrez trouver utiles lors de travaux de réparation ou de remplacement. AUTODOC ne peut être tenu responsable d'aucune perte, blessure ou dommage matériel occasionnés lors de processus de réparation ou de remplacement de pièces par une utilisation ou une interprétation incorrectes des informations fournies.

AUTODOC ne peut être tenu responsable d'aucune erreur ou incertitude susceptibles de figurer dans ce guide. Les informations fournies ne le sont qu'à titre purement informatif et ne sauraient se substituer aux conseils de spécialistes.

AUTODOC ne peut être tenu responsable d'aucune utilisation incorrecte ou dangereuse d'équipements, outils et pièces automobiles. AUTODOC recommande fortement de faire preuve de prudence et d'observer les règles de sécurité lors de travaux de réparation ou de remplacement de pièces. Ayez conscience que l'utilisation de pièces automobiles de qualité inférieure ne garantit pas un niveau approprié de sécurité routière.

© Copyright 2023. Tous les contenus de ce site, notamment textes, photographies et illustrations, sont protégés par le droit d'auteur. Tous droits, y compris droits de reproduction, de publication, de modification et de traduction, réservés par AUTODOC SE.