



Comment changer :
amortisseur arrière sur
BMW 3 Berline (E46) -
Guide de remplacement

TUTORIEL VIDÉO SIMILAIRE



Cette vidéo présente la procédure de remplacement d'une pièce similaire sur un autre véhicule.

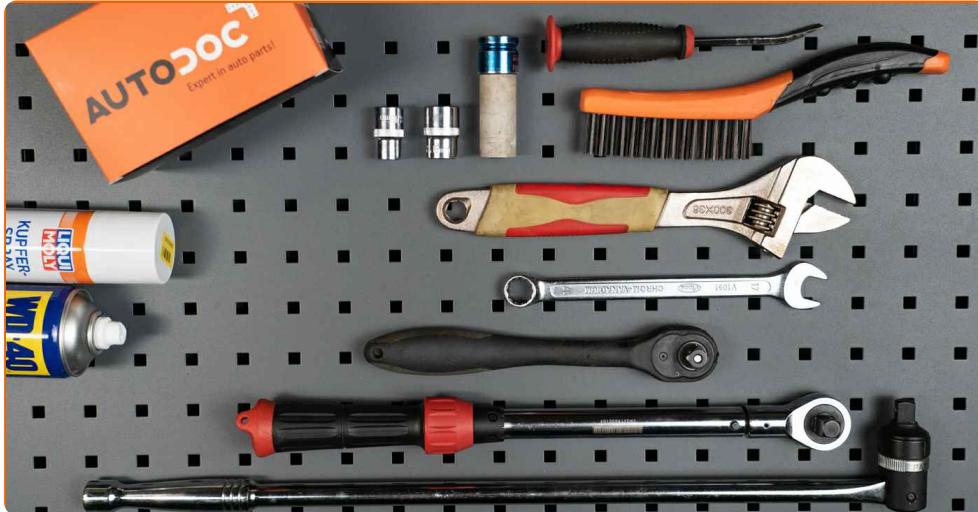
Important !

Cette procédure de remplacement peut être appliquée sur le modèle BMW 3 Berline (E46) 318i 1.9, BMW 3 Berline (E46) 328i 2.8, BMW 3 Berline (E46) 320d 2.0, BMW 3 Berline (E46) 323i 2.5, BMW 3 Berline (E46) 320i 2.0, BMW 3 Berline (E46) 316i 1.9, BMW 3 Berline (E46) 330d 2.9, BMW 3 Berline (E46) 330i 3.0, BMW 3 Berline (E46) 320i 2.2, BMW 3 Berline (E46) 325i 2.5, BMW 3 Berline (E46) 316i 1.6, BMW 3 Berline (E46) 318i 2.0, BMW 3 Berline (E46) 318d 2.0, BMW 3 Berline (E46) 316i 1.8, BMW 3 Berline (E46) 330d 3.0

Les étapes peuvent différer en fonction de la conception du véhicule.

Ce tutoriel a été conçu à l'origine pour la procédure de remplacement d'une pièce détachée similaire sur : BMW 3 Cabriolet (E46) 318Ci 2.0

REPLACEMENT : AMORTISSEUR – BMW 3 BERLINE (E46). LISTE DES OUTILS DONT VOUS AUREZ BESOIN :



- Brosse métallique
- Aérosol WD-40
- Graisse au cuivre
- Clé mixte de No.17
- Douille d'entraînement n°13
- Douille d'entraînement n°18
- Douille longue à choc pour jantes No.17
- Clé à cliquet
- Clé dynamométrique
- Clé ajustable
- Porte-taraud
- Pied-de-biche
- Étau
- Cric hydraulique télescopique pour transmission
- Cale de roue

Acheter des outils

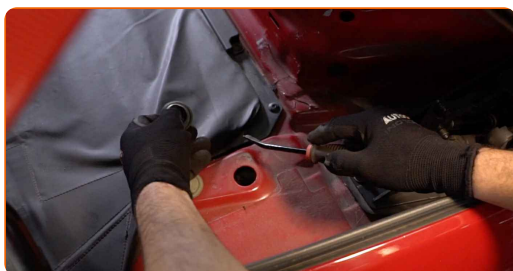
Remplacement : amortisseur – BMW 3 Berline (E46). AUTODOC recommande :

- Les deux amortisseurs de la suspension arrière doivent être remplacés en même temps.
- La procédure de remplacement est la même pour les deux amortisseurs arrière.
- Attention : tous les travaux sur la voiture - BMW 3 Berline (E46) - doivent être effectués avec le moteur éteint.

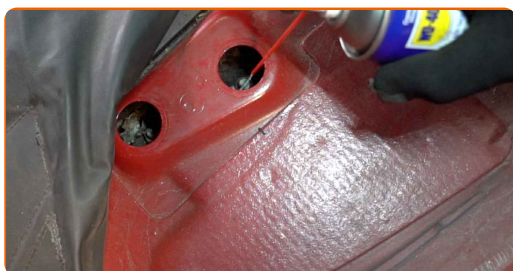
EFFECTUEZ LE REMPLACEMENT DANS L'ORDRE SUIVANT:

1 Appuyez et maintenez le bouton de commande du toit escamotable. Maintenez le bouton appuyé jusqu'à avoir accès aux fixations supérieures de l'amortisseur.

2 Retirez les capuchons d'amortisseur. Servez-vous d'un pied-de-biche.



3 Nettoyez les fixations de la coupelle supérieure de l'amortisseur. Servez vous de l'aérosol WD-40.



4

Relâchez la fixation supérieure de l'amortisseur. Utilisez une douille n° 13. Utilisez une clé à cliquet.



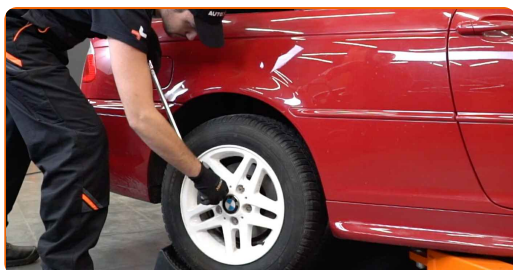
5

Sécurisez les roues avec des cales.



6

Desserrez les boulons de fixation de la roue. Servez-vous d'une douille à choc pour roue N°17.

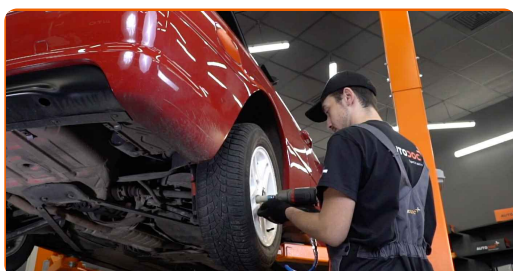


7

Surélevez l'arrière de la voiture et arrimez la.

8

Dévissez les boulons de la roue.



Remplacement : amortisseur – BMW 3 Berline (E46). Conseil :

- Afin d'éviter toute blessure, soulevez la roue lors du déboulonnage.

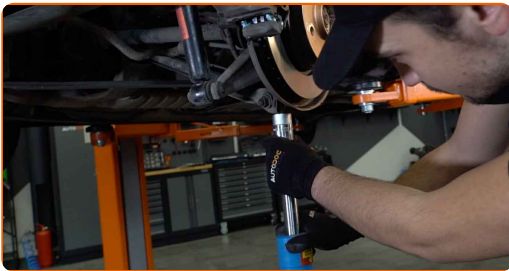
9

Retirez la roue.



10

Supportez le bras. Servez vous d'un cric à transmission hydraulique.



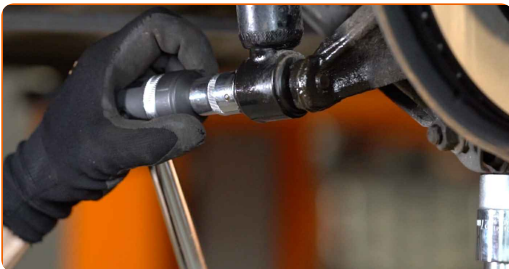
11

Nettoyez les fixations de l'amortisseur. Utilisez une brosse métallique. Servez vous de l'aérosol WD-40.



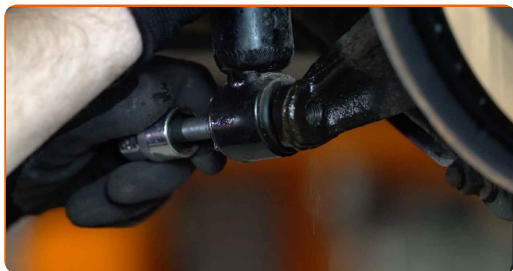
12

Dévissez l'attache inférieure de l'amortisseur. Utilisez une douille n° 18. Utilisez un porte-taraud.



13

Retirez l'écrou de fixation.



14

Dévissez l'attache supérieure de l'amortisseur. Utilisez une douille n° 13. Utilisez une clé à cliquet.

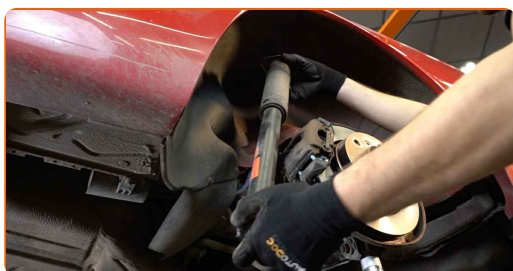


AUTODOC recommande:

- Attention ! Tenez l'amortisseur tout en dévissant les boulons de fixation. BMW 3 Berline (E46)

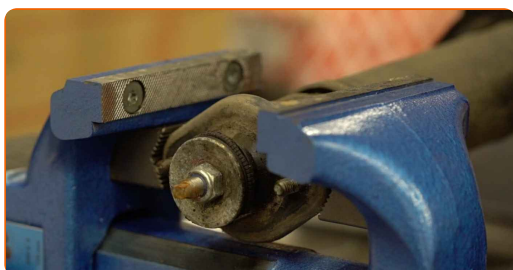
15

Retirez l'amortisseur.

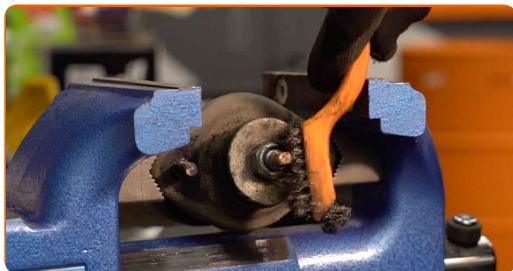


16

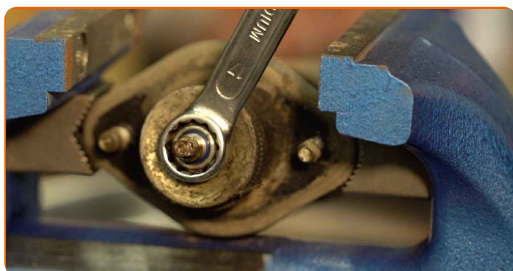
Serrez l'amortisseur dans un étau.



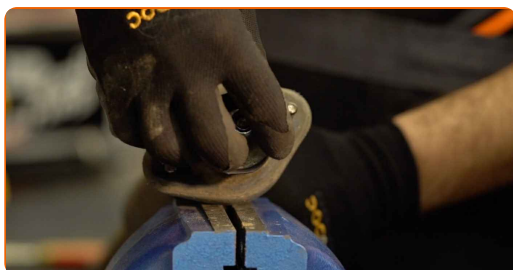
- 17** Nettoyez les fixations de la tige d'amortisseur. Utilisez une brosse métallique.



- 18** Retirez l'attache de la tige du piston de l'amortisseur. Utilisez une clé mixte de No.17.



- 19** Desserez l'étau et retirez l'amortisseur.



- 20** Retirez le support de l'amortisseur, ainsi que le soufflet et la butée.

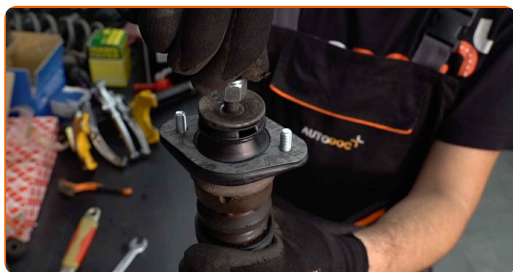


Remplacement : amortisseur – BMW 3 Berline (E46). AUTODOC recommande :

- Examinez soigneusement le support de l'amortisseur, le soufflet antipoussière et la butée. Remplacez-les si nécessaire.
- Avant d'installer un nouvel amortisseur, vous devez le pomper manuellement 3 à 5 fois.

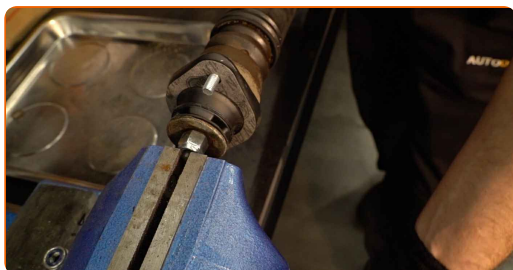
21

Installez le support, le soufflet ainsi que la butée sur un nouvel amortisseur.



22

Serrez l'amortisseur dans un étau.



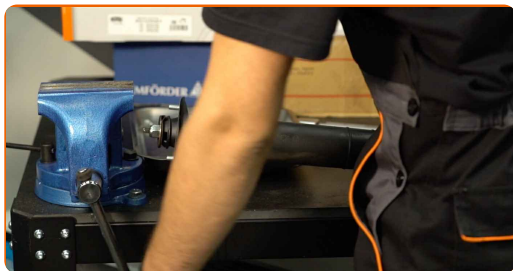
23

Vissez l'attache supérieure de la tige de piston de l'amortisseur. Utilisez une clé mixte de No.17. Servez-vous d'une clé ajustable. Utilisez une clé dynamométrique. Serrez-le jusqu'à 20 Nm.



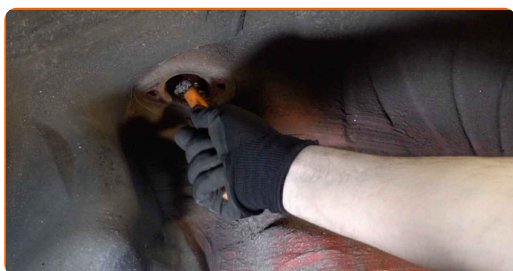
24

Desserez l'étau et retirez l'amortisseur.



25

Nettoyez les emplacements de montage des amortisseurs. Utilisez une brosse métallique. Servez vous de l'aérosol WD-40.



26

Placez l'amortisseur dans l'arche de roue et sécurisez-le.



Remplacement : amortisseur – BMW 3 Berline (E46). Les experts d'AUTODOC recommandent :

- Maintenez fermement l'amortisseur quand vous serrez les boulons de fixation afin d'éviter toute blessure.

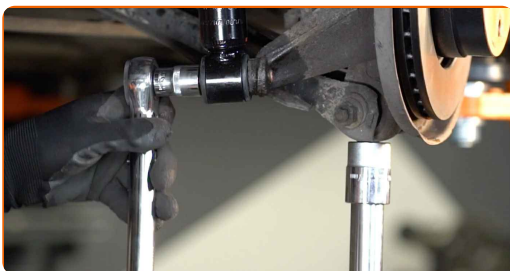
27

Serrez la fixation supérieure de l'amortisseur. Utilisez une douille n° 13. Ne serrez pas trop.



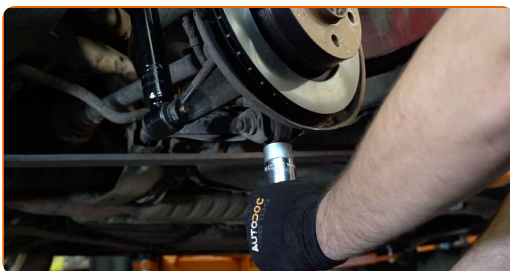
28

Serrez l'attache inférieure de l'amortisseur. Utilisez une douille n° 18. Utilisez une clé dynamométrique. Serrez-le jusqu'à 100 Nm.



29

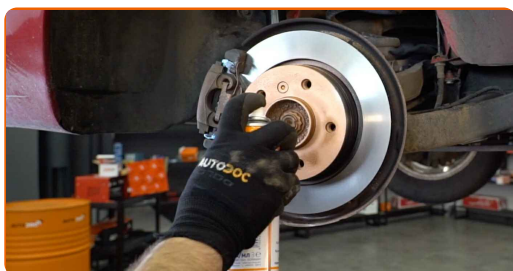
Retirez le support du dessous du bras.



AUTODOC recommande:

- Remplacement : amortisseur – BMW 3 Berline (E46). Abaissez le cric de transmission en douceur, sans à-coups, pour éviter d'endommager les composants et les mécanismes.

- 30** Nettoyez le siège de fixation de la jante. Utilisez une brosse métallique. Traitez la surface de contact. Utilisez de la graisse au cuivre.



- 31** Installez la roue.



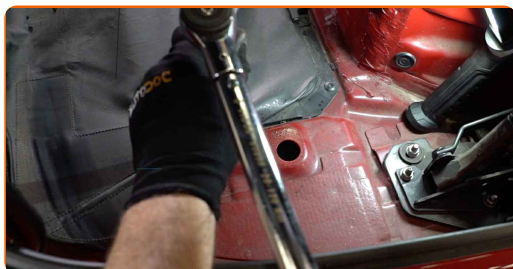
AUTODOC recommande:

- Attention ! Pour éviter de vous blesser, tenez la roue en vissant les boulons de fixation. BMW 3 Berline (E46)

- 32** Vissez les boulons de la roue. Servez-vous d'une douille à choc pour roue N°17.



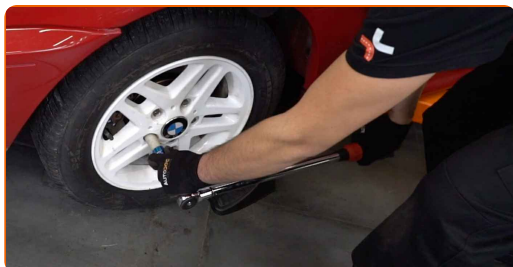
- 33** Serrez l'attache de l'amortisseur supérieur. Utilisez une douille n° 13. Utilisez une clé dynamométrique. Serrez-le jusqu'à 28 Nm.



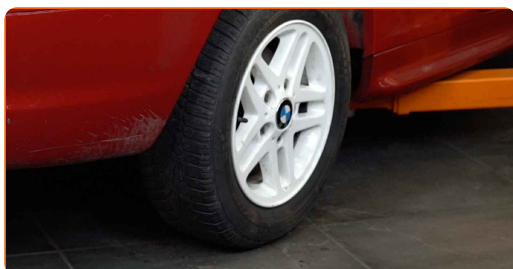
- 34** Installez les capuchons d'amortisseur.



- 35** Abaissez la voiture et serrez les boulons de roue en ordre croisé. Utilisez une clé dynamométrique. Serrez-le jusqu'à 120 Nm.



- 36** Retirez les crics et les cales.



BIEN JOUÉ ! 

VOIR PLUS DE TUTORIELS

AUTODOC – PIÈCES AUTOMOBILES EN LIGNE DE HAUTE QUALITÉ ET ABORDABLES

APPLI MOBILE AUTODOC : FAITES DE SUPER AFFAIRES DE MANIÈRE CONFORTABLE



+ AUTODOC

GET IT ON Google Play

Download on the App Store

Download

UNE GRANDE SÉLECTION DE PIÈCES DÉTACHÉES POUR VOTRE VOITURE

AMORTISSEUR : UNE VASTE SÉLECTION

CLAUSE DE NON-RESPONSABILITÉ:

Ce document ne contient que des recommandations générales que vous pourrez trouver utiles lors de travaux de réparation ou de remplacement. AUTODOC ne peut être tenu responsable d'aucune perte, blessure ou dommage matériel occasionnés lors de processus de réparation ou de remplacement de pièces par une utilisation ou une interprétation incorrectes des informations fournies.

AUTODOC ne peut être tenu responsable d'aucune erreur ou incertitude susceptibles de figurer dans ce guide. Les informations fournies ne le sont qu'à titre purement informatif et ne sauraient se substituer aux conseils de spécialistes.

AUTODOC ne peut être tenu responsable d'aucune utilisation incorrecte ou dangereuse d'équipements, outils et pièces automobiles. AUTODOC recommande fortement de faire preuve de prudence et d'observer les règles de sécurité lors de travaux de réparation ou de remplacement de pièces. Ayez conscience que l'utilisation de pièces automobiles de qualité inférieure ne garantit pas un niveau approprié de sécurité routière.

© Copyright 2023. Tous les contenus de ce site, notamment textes, photographies et illustrations, sont protégés par le droit d'auteur. Tous droits, y compris droits de reproduction, de publication, de modification et de traduction, réservés par AUTODOC SE.