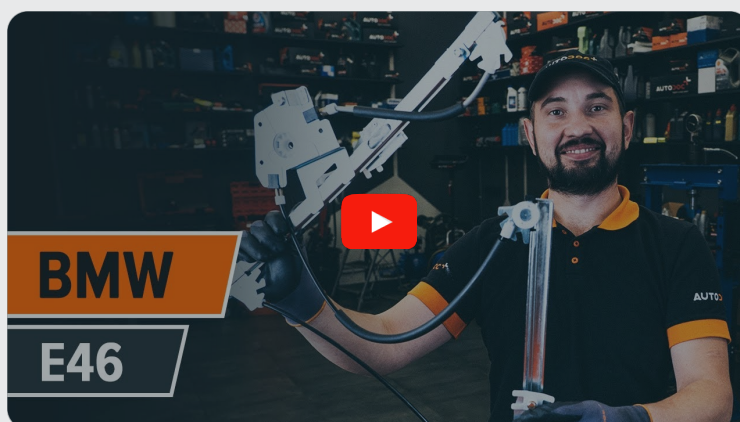




Comment changer :  
lèves-vitres avant sur  
**BMW 3 Coupe (E46)** -  
Guide de remplacement

## TUTORIEL VIDÉO SIMILAIRE



Cette vidéo présente la procédure de remplacement d'une pièce similaire sur un autre véhicule.

### Important !

Cette procédure de remplacement peut être appliquée sur le modèle:

BMW 3 Coupe (E46) 323Ci 2.5, BMW 3 Coupe (E46) 328Ci 2.8, BMW 3 Coupe (E46) 318Ci 1.9, BMW 3 Coupe (E46) M3, BMW 3 Coupe (E46) 320Ci 2.2, BMW 3 Coupe (E46) 325Ci 2.5, BMW 3 Coupe (E46) 316Ci 1.6, BMW 3 Coupe (E46) 318Ci 2.0, BMW 3 Coupe (E46) 330Cd 3.0, BMW 3 Coupe (E46) 320Cd 2.0, BMW 3 Coupe (E46) 330Ci 3.0

Les étapes peuvent différer en fonction de la conception du véhicule.

Ce tutoriel a été conçu à l'origine pour la procédure de remplacement d'une pièce détachée similaire sur : BMW 3 Touring (E46) 320d 2.0

REPLACEMENT : LÈVES-VITRES – BMW 3 COUPE  
(E46). OUTILS DONT VOUS AUREZ BESOIN :



- Nettoyant pour contacts
- Clé dynamométrique
- Douille d'entraînement n°8
- Douille d'entraînement n°10
- Mèche Torx T25
- Mèche Torx T30
- Clé à cliquet
- Outil d'ajustement en plastique
- Pincés à bout rond

**Acheter des outils**

Remplacement : lèves-vitres – BMW 3 Coupe (E46). Les experts d'AUTODOC recommandent :

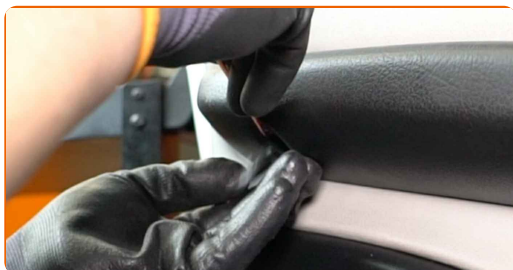
- Toutes les opérations doivent être conduites avec le moteur éteint.

## REPLACEMENT : LÈVES-VITRES – BMW 3 COUPE (E46). UTILISEZ LA PROCÉDURE SUIVANTE :

**1** Ouvrez la portière de la voiture.



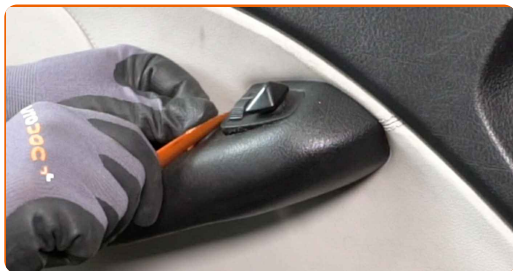
**2** Retirez les bouchons des fixations des accoudoirs de porte. Servez-vous d'un outil de garniture en plastique.



AUTODOC recommande:

- Remplacement : lèves-vitres – BMW 3 Coupe (E46). Ne forcez pas trop lorsque vous retirez la pièce car cela pourrait l'endommager.

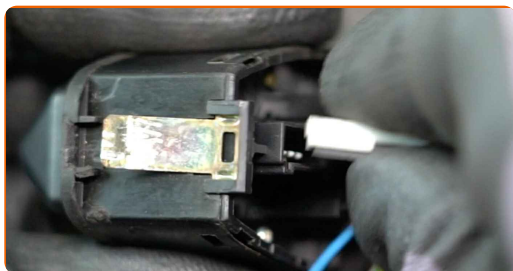
**3** Débranchez le module de commande des rétroviseurs latéraux. Servez-vous d'un outil de garniture en plastique.



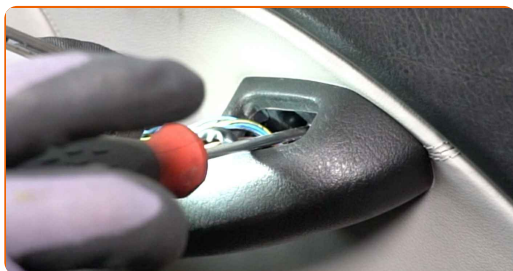
**AUTODOC recommande:**

- Remplacement : lèves-vitres – BMW 3 Coupe (E46). Pour ne pas endommager la pièce lorsque vous la retirez, ne forcez pas trop.

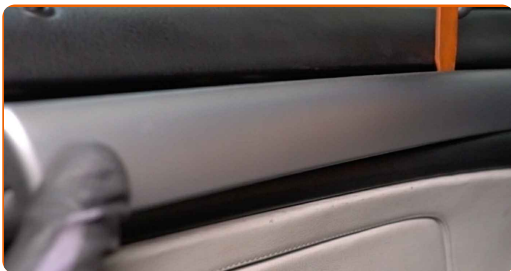
**4** Débranchez les connecteurs de contrôle des rétroviseurs latéraux.



**5** Dévissez la fixation de la poignée de la portière. Utilisez la mèche Torx T25.



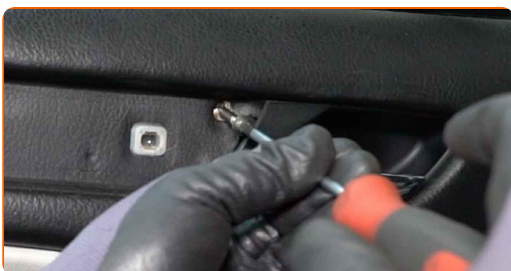
**6** Retirez la garniture du panneau de la portière. Servez-vous d'un outil de garniture en plastique.



Remplacement : lèves-vitres – BMW 3 Coupe (E46). Conseil des experts d'AUTODOC :

- Ne forcez pas en retirant la pièce. Vous risqueriez de l'endommager.

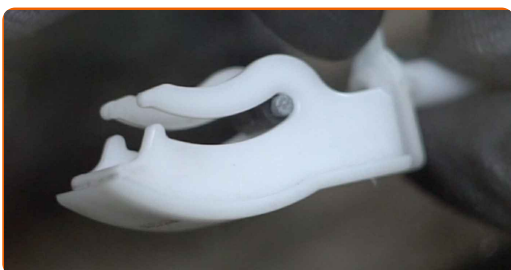
**7** Dévissez les fixations du panneau de la portière. Utilisez la mèche Torx T25.



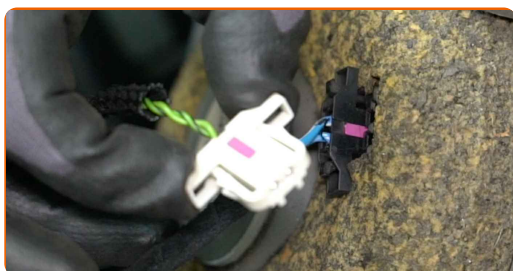
**8** Détachez le panneau de la portière. Servez-vous d'un outil de garniture en plastique.



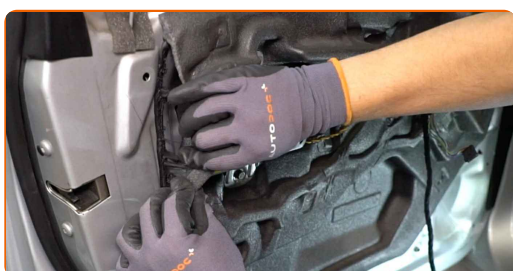
**9** Détachez le câble d'actionnement de la serrure de la porte.



- 10** Débranchez les connecteurs des haut-parleurs du système sonore. Débranchez les connecteurs de contrôle des rétroviseurs latéraux du panneau de la portière.



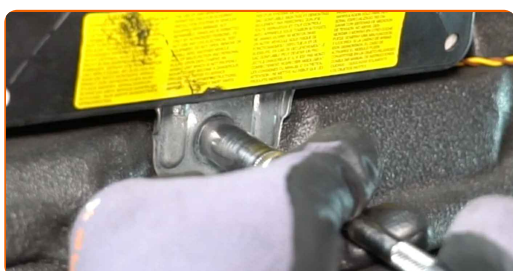
- 11** Détachez l'isolation acoustique du panneau de la portière.



**AUTODOC recommande:**

- Ne forcez pas en retirant la pièce. Vous risqueriez de l'endommager.

- 12** Desserrez les fixations du module de commande du SRS. Utilisez une douille n° 10. Utilisez une clé à cliquet.



- 13** Retirez le module SRS.

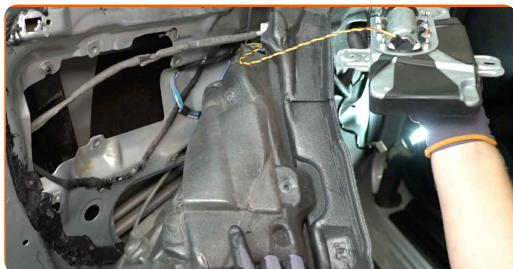


**AUTODOC recommande:**

- Ne forcez pas en retirant la pièce. Vous risqueriez de l'endommager.

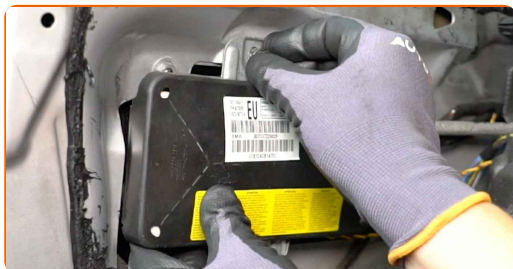
**14**

Détachez l'isolation acoustique du panneau de la portière.



**15**

Installez le module SRS.



**AUTODOC recommande:**

- Remplacement : lèves-vitres – BMW 3 Coupe (E46). Pour ne pas endommager la pièce lors de l'installation, ne forcez pas trop.

**16**

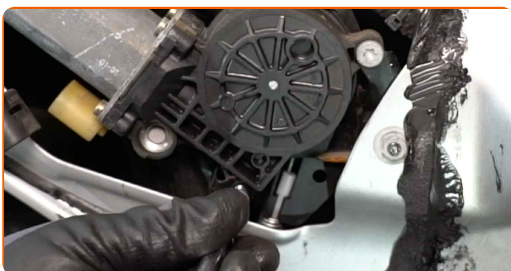
Vissez les fixations du module SRS. Utilisez une douille n° 10. Utilisez une clé à cliquet.



**17** Déconnectez le connecteur du module de la vitre électrique.



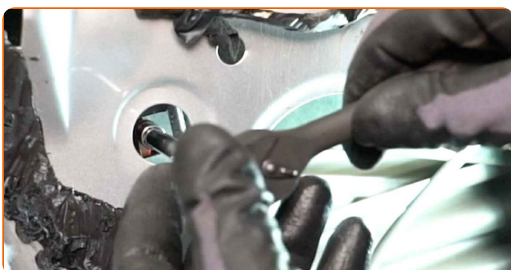
**18** Dévissez les fixations du module de la vitre électrique. Utilisez la mèche Torx T30. Utilisez une clé à cliquet.



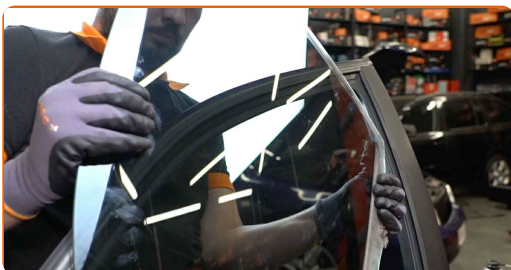
**19** Retirez le module de commutateur de la vitre électrique.



**20** Dévissez les fixations de la vitre de la fenêtre. Utilisez une douille n° 8. Utilisez une clé à cliquet.



**21** Montez un peu la vitre et retirez-la.

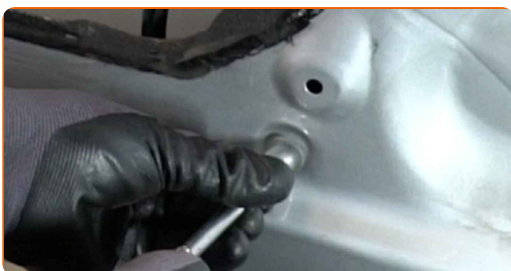


Remplacement : lève-vitres – BMW 3 Coupe (E46). Les professionnels recommandent :

- Pour éviter de vous blesser, tenez la vitre lorsque vous la soulevez.
- Ne forcez pas en retirant la pièce. Vous risqueriez de l'endommager.

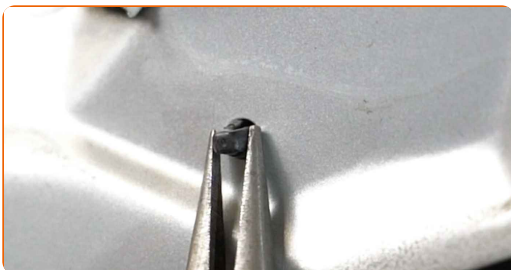
22

Dévissez les fixations du mécanisme de lève-vitre. Utilisez une douille n° 10. Utilisez une clé à cliquet.



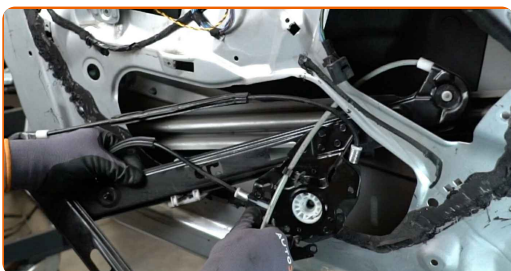
23

Serrez la fixation de l'actionneur du régulateur de la fenêtre pour la relâcher et la déconnecter. Servez-vous de pinces à bout rond.



24

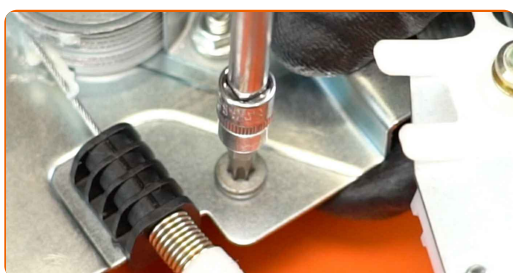
Retirez l'actionneur du mécanisme de lève-vitre.



**25** Installez le module de commutateur de la vitre électrique.



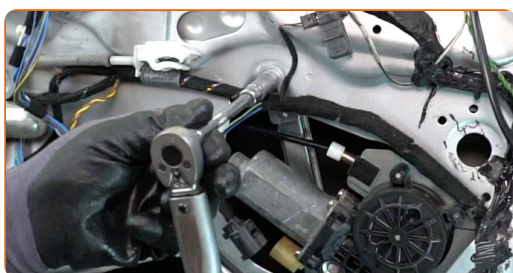
**26** Serrez les fixations du module de la vitre électrique. Utilisez la mèche Torx T30. Utilisez une clé dynamométrique. Serrez-le jusqu'à 11 Nm.



**27** Fixez le mécanisme d'entraînement du lève-vitre.



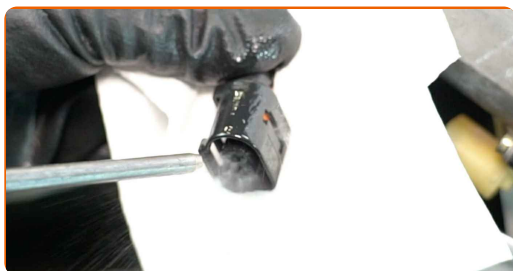
**28** Serrez les fixations du mécanisme de lève-vitre. Utilisez une douille n° 10. Utilisez une clé dynamométrique. Serrez-le jusqu'à 11 Nm.



**29** Attachez la fixation de l'actionneur du régulateur de la fenêtre.

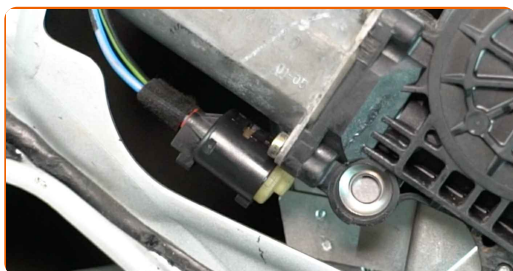
30

Appliquez du produit sur le connecteur du module de la vitre électrique. Utilisez de la graisse diélectrique.



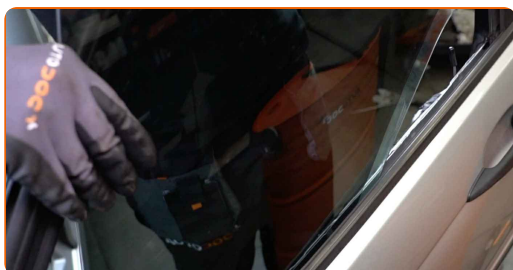
31

Connectez le connecteur du module de la vitre électrique.



32

Abaissez la vitre de la fenêtre et installez-la sur son emplacement de montage dans le mécanisme de lève-vitre.



### AUTODOC recommande:

- Pour éviter de vous blesser, tenez la vitre lorsque vous l'abaissez.
- Remplacement : lèves-vitres – BMW 3 Coupe (E46). Ne forcez pas trop lors de l'installation. Vous pourriez endommager la pièce.

33

Installez les éléments de retenue des fixations du verre de la fenêtre.



34

Desserrez les fixations du module de commande du SRS. Utilisez une douille n° 10. Utilisez une clé à cliquet.



35

Retirez le module SRS.



Remplacement : lèves-vitres – BMW 3 Coupe (E46). Conseil des experts d'AUTODOC :

- Ne forcez pas en retirant la pièce. Vous risqueriez de l'endommager.

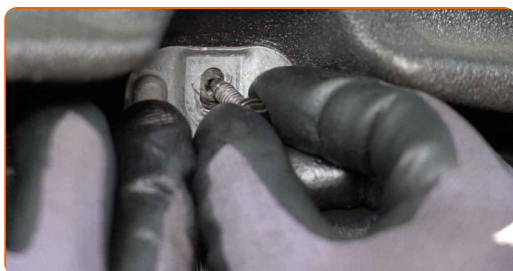
**36** Fixez l'isolation acoustique du panneau de la portière.



Remplacement : lèves-vitres – BMW 3 Coupe (E46). Les experts d'AUTODOC recommandent :

- Assurez-vous que l'isolation sonore soit ajustée sur ses sièges de montage.

**37** Installez le module SRS.



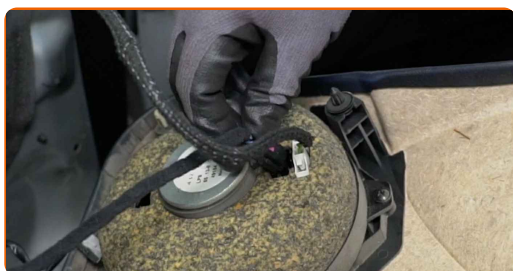
AUTODOC recommande:

- Lors de l'installation, ne forcez pas afin d'éviter d'endommager la pièce.

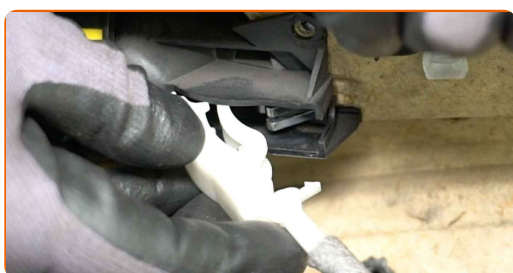
**38** Serrez les fixations du module SRS. Utilisez une douille n° 10. Utilisez une clé dynamométrique. Serrez-le jusqu'à 8 Nm.



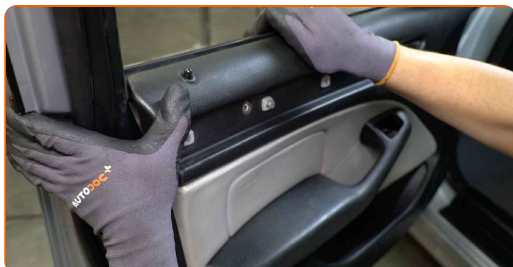
- 39** Connectez les connecteurs des haut-parleurs du système sonore. Connectez les connecteurs de contrôle des rétroviseurs latéraux au panneau de la portière.



- 40** Fixez le câble d'actionnement de la serrure de la porte.



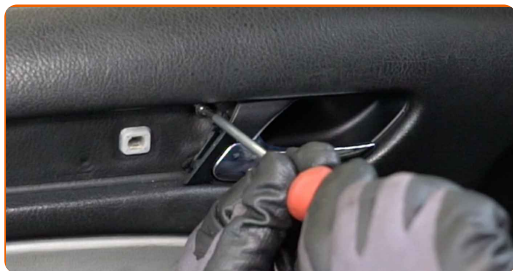
- 41** Réinstallez le panneau de la portière. Assurez-vous d'entendre le clic qui confirme que la pièce est fermement en place.



Remplacement : lève-vitres – BMW 3 Coupe (E46). Conseil des experts d'AUTODOC :

- Lors de l'installation, ne forcez pas afin d'éviter d'endommager la pièce.

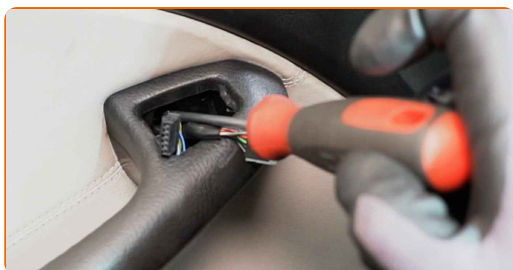
**42** Vissez les fixations du panneau de la portière. Utilisez la mèche Torx T25.



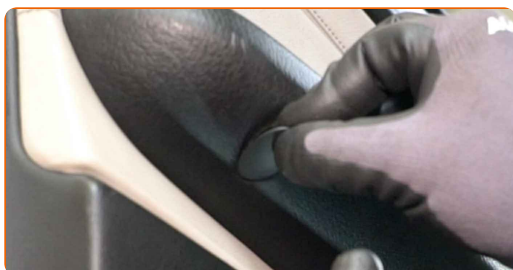
**43** Installez la garniture du panneau de la portière.



**44** Vissez la fixation de la poignée de la portière. Utilisez la mèche Torx T25.



**45** Placez les bouchons sur les fixations des accoudoirs de porte.



**46** Appliquez du produit sur les connecteurs de contrôle des rétroviseurs latéraux. Utilisez de la graisse diélectrique.



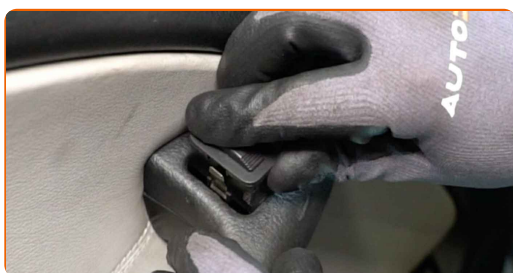
47

Connectez les connecteurs de contrôle des rétroviseurs latéraux.



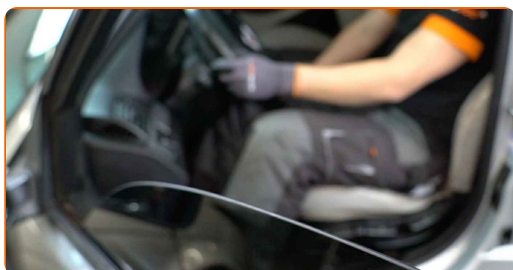
48

Connectez le module de commande des rétroviseurs latéraux.



49

Allumez le contact. C'est nécessaire pour s'assurer que le composant fonctionne correctement.



50

Éteignez le contact.

51

Fermez la portière de la voiture.



**BIEN JOUÉ !** 

**VOIR PLUS DE TUTORIELS**

# AUTODOC – PIÈCES AUTOMOBILES EN LIGNE DE HAUTE QUALITÉ ET ABORDABLES

**APPLI MOBILE AUTODOC : FAITES DE SUPER AFFAIRES DE MANIÈRE CONFORTABLE**



**+ AUTODOC**

GET IT ON  
**Google Play**

Download on the  
**App Store**

**Download**

**UNE GRANDE SÉLECTION DE PIÈCES DÉTACHÉES POUR VOTRE VOITURE**

**LÈVES-VITRES : UNE VASTE SÉLECTION**

## **CLAUSE DE NON-RESPONSABILITÉ:**

Ce document ne contient que des recommandations générales que vous pourrez trouver utiles lors de travaux de réparation ou de remplacement. AUTODOC ne peut être tenu responsable d'aucune perte, blessure ou dommage matériel occasionnés lors de processus de réparation ou de remplacement de pièces par une utilisation ou une interprétation incorrectes des informations fournies.

AUTODOC ne peut être tenu responsable d'aucune erreur ou incertitude susceptibles de figurer dans ce guide. Les informations fournies ne le sont qu'à titre purement informatif et ne sauraient se substituer aux conseils de spécialistes.

AUTODOC ne peut être tenu responsable d'aucune utilisation incorrecte ou dangereuse d'équipements, outils et pièces automobiles. AUTODOC recommande fortement de faire preuve de prudence et d'observer les règles de sécurité lors de travaux de réparation ou de remplacement de pièces. Ayez conscience que l'utilisation de pièces automobiles de qualité inférieure ne garantit pas un niveau approprié de sécurité routière.

© Copyright 2022. Tous les contenus de ce site, notamment textes, photographies et illustrations, sont protégés par le droit d'auteur. Tous droits, y compris droits de reproduction, de publication, de modification et de traduction, réservés par AUTODOC GmbH.