



Comment changer :
roulement de roue avant
sur **BMW 3 Coupe (E92)** -
Guide de remplacement

TUTORIEL VIDÉO SIMILAIRE



Cette vidéo présente la procédure de remplacement d'une pièce similaire sur un autre véhicule.

Important !

Cette procédure de remplacement peut être appliquée sur le modèle:
BMW 3 Coupe (E92) 318i 2.0, BMW 3 Coupe (E92) 335i 3.0, BMW 3 Coupe (E92) 335d 3.0, BMW 3 Coupe (E92) 325i 2.5, BMW 3 Coupe (E92) 330i 3.0, BMW 3 Coupe (E92) 330d 3.0, BMW 3 Coupe (E92) 320i 2.0, BMW 3 Coupe (E92) 320d 2.0, BMW 3 Coupe (E92) 325d 3.0, BMW 3 Coupe (E92) M, BMW 3 Coupe (E92) 325i 3.0, BMW 3 Coupe (E92) 323i 2.5, BMW 3 Coupe (E92) M GTS, BMW 3 Coupe (E92) 316i 1.6, BMW 3 Coupe (E92) 328i 3.0, (+ 1)

Les étapes peuvent différer en fonction de la conception du véhicule.

Ce tutoriel a été conçu à l'origine pour la procédure de remplacement d'une pièce détachée similaire sur : BMW 3 Berline (E90) 318i 2.0

**REPLACEMENT : ROULEMENT DE ROUE – BMW 3
COUPE (E92). OUTILS DONT VOUS AVEZ BESOIN :**



- Brosse métallique
- Aérosol WD-40
- Nettoyant freins
- Graisse au cuivre
- Produit d'étanchéité
- Clé mixte de No.18
- Douille d'entraînement n°18
- Douille HEXagonale n° H6.
- Douille longue à choc pour jantes No.17
- Clé à cliquet
- Clé dynamométrique
- Porte-taraud
- Pied-de-biche
- Maillet en caoutchouc
- Cale de roue

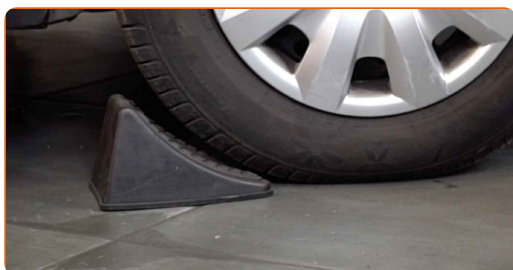
Acheter des outils

AUTODOC recommande:

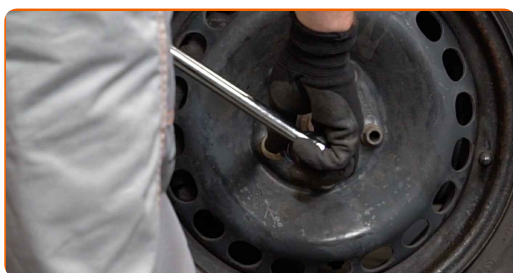
- Ne réutilisez pas l'ensemble de roulement de votre BMW 3 Coupe (E92).
- La procédure de remplacement du roulement de moyeu de roue est identique sur les deux roues du même axe.
- Toutes les opérations doivent être conduites avec le moteur éteint.

**REPLACEMENT : ROULEMENT DE ROUE – BMW 3 COUPE (E92).
ORDRE RECOMMANDÉ DES ÉTAPES :**

1 Sécurisez les roues avec des cales.



2 Desserrez les boulons de fixation de la roue. Servez-vous d'une douille à choc pour roue N°17.



3 Surélevez l'avant de la voiture et arrimez la.

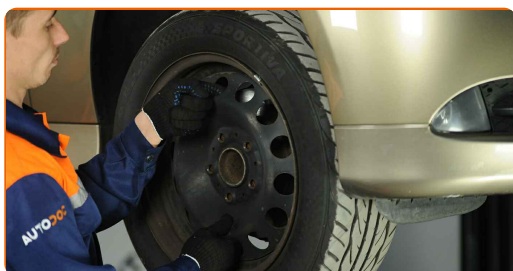
4 Dévissez les boulons de la roue.



AUTODOC recommande:

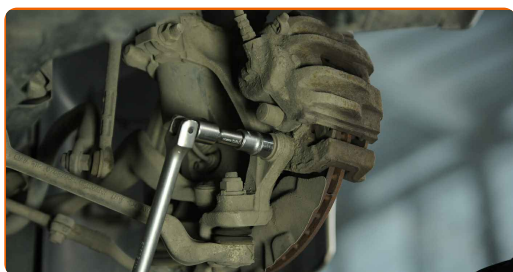
- Attention ! Pour éviter de vous blesser, tenez la roue en dévissant les boulons de fixation. BMW 3 Coupe (E92)

5 Retirez la roue.



6 Nettoyez les éléments de fixation du support des étriers de frein. Utilisez une brosse métallique. Servez vous de l'aérosol WD-40.

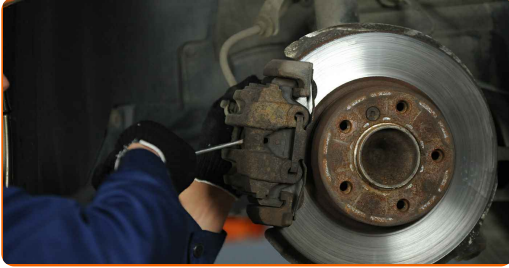
7 Dévissez l'attache du support d'étrier. Utilisez une douille n° 18. Utilisez un porte-taraud. Utilisez une clé à cliquet.



8 Retirez les écrous de fixations (2 pièces).

9

Séparez les plaquettes de frein. Servez-vous d'un pied-de-biche.



10

Retirez l'étrier de frein avec son support.



Remplacement : roulement de roue – BMW 3 Coupe (E92). Les professionnels recommandent :

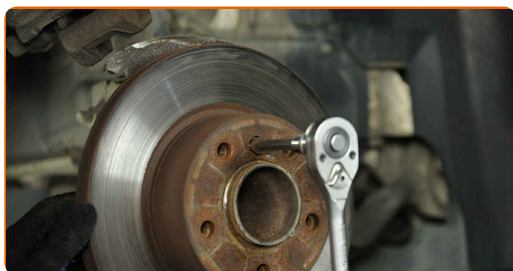
- Attachez l'étrier à la suspension ou à la caisse à l'aide d'un fil de fer, sans débrancher le flexible de frein afin d'éviter la dépressurisation du système.
- Assurez-vous que l'étrier de frein n'est pas accroché sur le flexible de frein.
- N'appuyez pas sur la pédale de frein après le retrait de l'étrier de frein. Le piston pourrait tomber du cylindre de frein, et entraîner une fuite de liquide de frein et une dépressurisation du système.
- Vérifiez le support de l'étrier de frein, ses vis de guidage et ses soufflets. Nettoyez-les. Remplacez-les si nécessaire.

11

Nettoyez les fixations du disque de frein. Utilisez une brosse métallique. Servez vous de l'aérosol WD-40.

12

Dévissez l'attache du disque de frein. Utilisez la clé HEX n° H6. Utilisez une clé à cliquet.



13

Retirez le disque de frein.



14

Nettoyez la fixation du moyeu de roue. Utilisez une brosse métallique. Servez vous de l'aérosol WD-40.

15

Dévissez l'écrou de l'axe de moyeu de roue. Utilisez une clé mixte de No.18 Utilisez une douille n° 18. Utilisez une clé à cliquet.



16

Retirez les écrous de fixations.

17

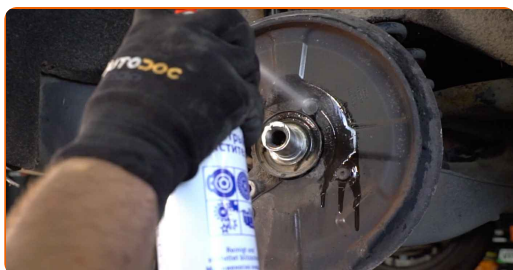
Retirez le moyeu et le roulement puisqu'ils forment un bloc hermétique.



Remplacement : roulement de roue – BMW 3 Coupe (E92). Les experts d'AUTODOC recommandent :

- Si besoin est, utilisez un maillet en caoutchouc.

18 Nettoyez l'emplacement de roulement de moyeu. Utilisez une brosse métallique. Servez vous de l'aérosol WD-40.



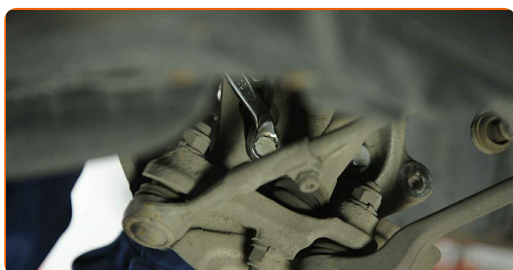
19 Appliquez du produit sur les boulons de serrage. Utilisez un enduit.

20 Installez le nouveau moyeu de roue avec un roulement.



21 Installez les boulons de fixation.

22 Serrez le moyeu. Utilisez une clé mixte de No.18 Utilisez une clé dynamométrique. Serrez-le jusqu'à 110 Nm.



AUTODOC recommande:

- Attention ! Assurez-vous d'utiliser des fixations neuves.

23

Lubrifiez le moyeu à l'endroit où il est en contact avec le disque de frein. Utilisez de la graisse au cuivre.



24

Installez le disque de frein.



25

Serrez l'attache du disque de frein. Utilisez la clé HEX n° H6. Utilisez une clé dynamométrique. Serrez-le jusqu'à 16 Nm.



26

Appliquez du produit sur les boulons de serrage. Utilisez un enduit.

- 27** Nettoyez les emplacements de l'étrier et son support. Utilisez une brosse métallique. Servez vous de l'aérosol WD-40.



- 28** Installez le nouvel étrier ainsi que son support.



- 29** Installez les boulons de fixation (2 pièces).

- 30** Serrez le support de l'étrier de frein. Utilisez une douille n° 18. Utilisez une clé dynamométrique. Serrez-le jusqu'à 110 Nm.



- 31** Appliquez du produit sur la zone de contact entre le disque de frein et la jante. Utilisez de la graisse au cuivre.



32

Nettoyez la surface du disque de frein. Servez-vous d'un nettoyant pour freins.



AUTODOC recommande:

- Remplacement : roulement de roue – BMW 3 Coupe (E92). Après avoir appliqué le spray, attendez quelques minutes.

33

Installez la roue.



AUTODOC recommande:

- Attention ! Pour éviter de vous blesser, tenez la roue en vissant les boulons de fixation. BMW 3 Coupe (E92)

34

Vissez les boulons de la roue. Servez-vous d'une douille à choc pour roue N°17.



35

Abaissez la voiture et serrez les boulons de roue en ordre croisé. Servez-vous d'une douille à choc pour roue N°17. Utilisez une clé dynamométrique. Serrez-le jusqu'à 120 Nm.



Remplacement : roulement de roue – BMW 3 Coupe (E92). Les professionnels recommandent :

- Sans démarrer le moteur, pressez à plusieurs reprises sur la pédale de frein jusqu'à ce que vous sentiez une résistance.

36

Retirez les crics et les cales.



BIEN JOUÉ! 

VOIR PLUS DE TUTORIELS

AUTODOC – PIÈCES AUTOMOBILES EN LIGNE DE HAUTE QUALITÉ ET ABORDABLES

APPLI MOBILE AUTODOC : FAITES DE SUPER AFFAIRES DE MANIÈRE CONFORTABLE



+ AUTODOC

GET IT ON  **Google Play**

 **Download on the App Store**

Download

UNE GRANDE SÉLECTION DE PIÈCES DÉTACHÉES POUR VOTRE VOITURE

ROULEMENT DE ROUE : UNE VASTE SÉLECTION

CLAUSE DE NON-RESPONSABILITÉ:

Ce document ne contient que des recommandations générales que vous pourrez trouver utiles lors de travaux de réparation ou de remplacement. AUTODOC ne peut être tenu responsable d'aucune perte, blessure ou dommage matériel occasionnés lors de processus de réparation ou de remplacement de pièces par une utilisation ou une interprétation incorrectes des informations fournies.

AUTODOC ne peut être tenu responsable d'aucune erreur ou incertitude susceptibles de figurer dans ce guide. Les informations fournies ne le sont qu'à titre purement informatif et ne sauraient se substituer aux conseils de spécialistes.

AUTODOC ne peut être tenu responsable d'aucune utilisation incorrecte ou dangereuse d'équipements, outils et pièces automobiles. AUTODOC recommande fortement de faire preuve de prudence et d'observer les règles de sécurité lors de travaux de réparation ou de remplacement de pièces. Ayez conscience que l'utilisation de pièces automobiles de qualité inférieure ne garantit pas un niveau approprié de sécurité routière.

© Copyright 2023. Tous les contenus de ce site, notamment textes, photographies et illustrations, sont protégés par le droit d'auteur. Tous droits, y compris droits de reproduction, de publication, de modification et de traduction, réservés par AUTODOC SE.