



Comment changer :
disques de frein arrière
sur **BMW 5 Touring (E39)**
- Guide de
remplacement

TUTORIEL VIDÉO SIMILAIRE



Cette vidéo présente la procédure de remplacement d'une pièce similaire sur un autre véhicule.

Important !

Cette procédure de remplacement peut être appliquée sur le modèle BMW 5 Touring (E39) 525tds 2.5

Les étapes peuvent différer en fonction de la conception du véhicule.

Ce tutoriel a été conçu à l'origine pour la procédure de remplacement d'une pièce détachée similaire sur : BMW 5 Berline (E39) 520i 2.0

**REPLACEMENT : DISQUES DE FREIN – BMW 5
TOURING (E39). OUTILS DONT VOUS AUREZ BESOIN :**



- Brosse métallique
- Aérosol WD-40
- Nettoyant freins
- Graisse au cuivre
- Clé mixte de No.16
- Douille hexagonale n° h6.
- Douille hexagonale n° h7.
- Douille d'entraînement n°16
- Douille longue à choc pour jantes No.17
- Clé à cliquet
- Clé dynamométrique
- Repousse piston pour étrier de frein
- Tournevis à impact
- Pied-de-biche
- Couverture des ailes
- Cale de roue

Acheter des outils

Remplacement : disques de frein – BMW 5 Touring (E39). AUTODOC recommande :

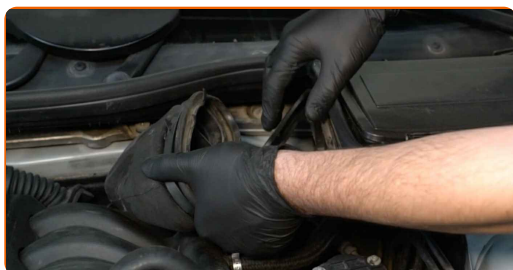
- Remplacez les disques de frein sur une BMW 5 Touring (E39) par jeu complet pour chaque essieu, quel que soit l'état des composants. Ceci assurera un freinage équilibré.
- La procédure de remplacement est la même pour les deux disques du même axe.
- Lors du changement des disques de frein, remplacez toujours les plaquettes de frein.
- Attention : tous les travaux sur la voiture - BMW 5 Touring (E39) - doivent être effectués avec le moteur éteint.

EFFECTUEZ LE REMPLACEMENT DANS L'ORDRE SUIVANT:

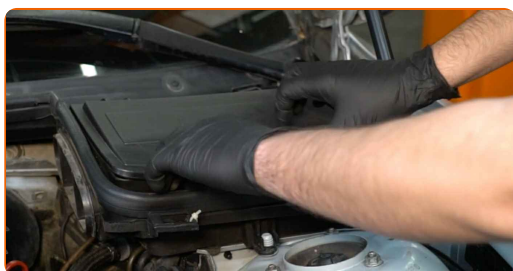
1 Ouvrez le capot.

2 Servez-vous d'une housse d'aile pour protéger les parties peintes et plastiques de la voiture.

3 Détachez la conduite d'air du boîtier du filtre d'habitacle.



4 Déclipsez le couvercle du filtre d'habitacle.



5 Retirez le couvercle du compartiment du filtre habitacle.



6 Retirez le joint du boîtier du filtre d'habitacle.



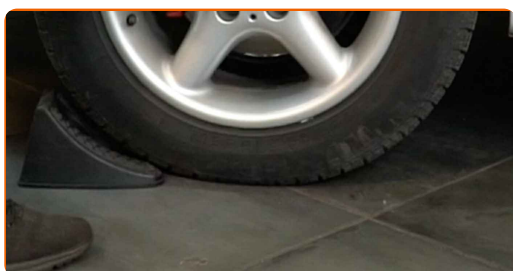
7 Retirez le compartiment du filtre à air de l'habitacle.



8 Dévissez le bouchon du réservoir de liquide de frein.

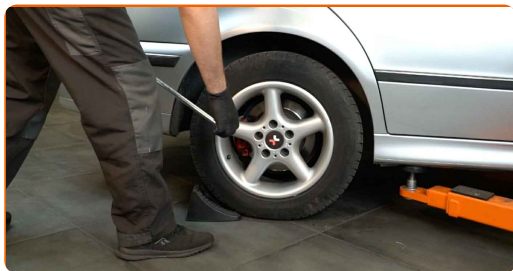


9 Sécurisez les roues avec des cales.



10

Desserrez les boulons de fixation de la roue. Servez-vous d'une douille à choc pour roue N°17.

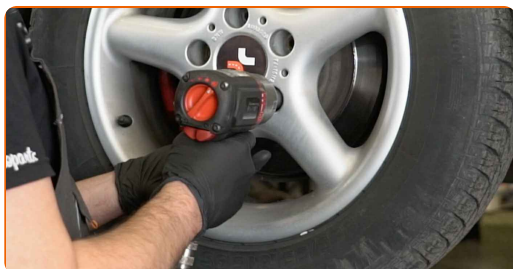


11

Surélevez l'arrière de la voiture et arrimez la.

12

Dévissez les boulons de la roue.



AUTODOC recommande:

- Attention ! Tenez la roue en dévissant les boulons de fixation. BMW 5 Touring (E39)

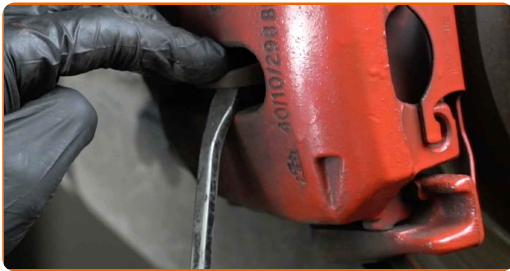
13

Retirez la roue.



14

Déconnectez le capteur d'usure des plaquettes de frein. Servez-vous d'un pied-de-biche.

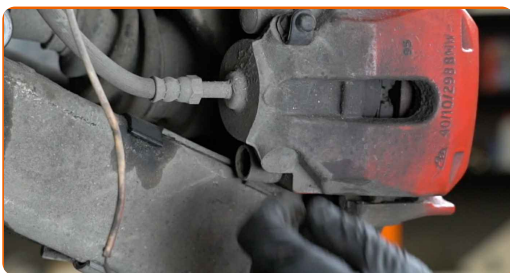


Attention!

- Tous les véhicules ne sont pas dotés de palpeur d'usure.

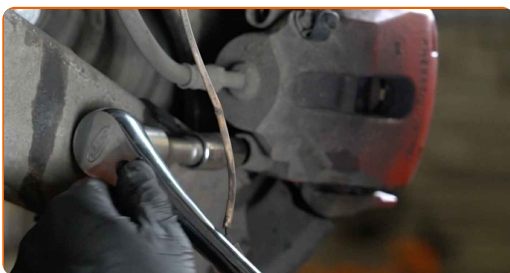
15

Retirez les bouchons anti-poussière des goupilles de guidage de l'étrier de frein. Servez-vous d'un pied-de-biche.



16

Dévissez l'attache de l'étrier de frein. Utilisez la clé HEX n° H7. Utilisez une clé à cliquet.



17

Séparez les plaquettes de frein. Servez-vous d'un pied-de-biche.



18

Retirez le ressort de retenue de l'étrier de frein. Servez-vous d'un pied-de-biche.



19

Retirez l'étrier de frein.



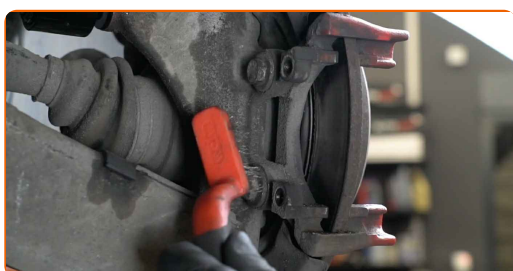
Remplacement : disques de frein – BMW 5 Touring (E39). Les professionnels recommandent :

- Attachez l'étrier à la suspension ou à la caisse à l'aide d'un fil de fer, sans débrancher le flexible de frein afin d'éviter la dépressurisation du système.
- Assurez-vous que l'étrier de frein n'est pas accroché sur le flexible de frein.
- N'appuyez pas sur la pédale de frein après le retrait de l'étrier de frein. Le piston pourrait tomber du cylindre de frein, et entraîner une fuite de liquide de frein et une dépressurisation du système.
- Vérifiez le support de l'étrier de frein, ses vis de guidage et ses soufflets. Nettoyez-les. Remplacez-les si nécessaire.

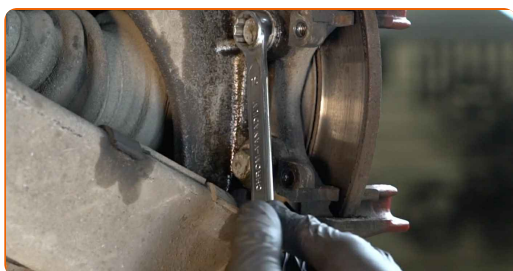
20 Retirez les plaquettes de frein.



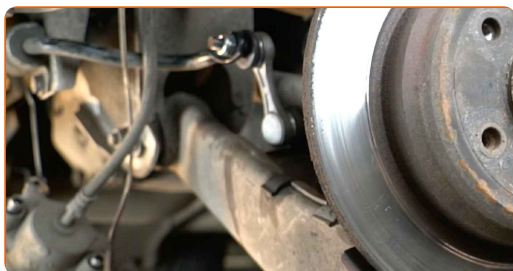
21 Nettoyez les éléments de fixation du support des étriers de frein. Utilisez une brosse métallique. Servez vous de l'aérosol WD-40.



22 Dévissez l'attache du support d'étrier. Utilisez une clé mixte de No.16

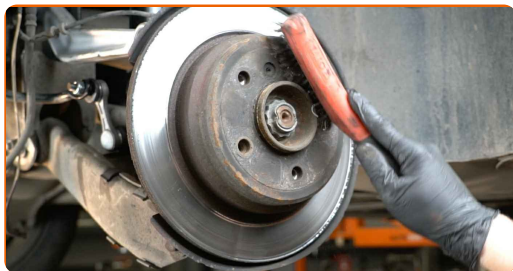


23 Retirez le support d'étrier.



24

Nettoyez les fixations du disque de frein. Utilisez une brosse métallique. Servez vous de l'aérosol WD-40.



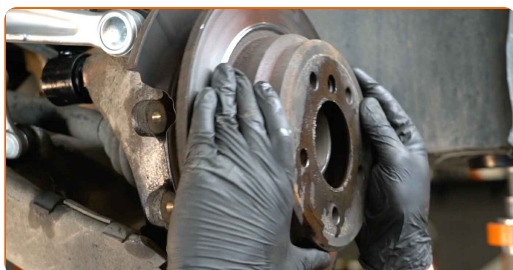
25

Dévissez l'attache du disque de frein. Utilisez la clé HEX n° H6. Servez-vous d'un tournevis à impact.



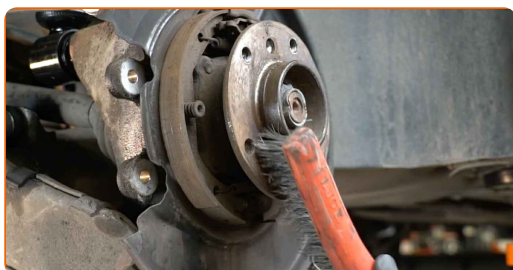
26

Retirez le disque de frein.



27

Nettoyez le moyeu. Utilisez une brosse métallique. Traitez la surface de contact. Utilisez de la graisse au cuivre.



28 Installez le disque de frein.



29 Serrez l'attache du disque de frein. Utilisez la clé HEX n° H6. Utilisez une clé dynamométrique. Serrez-le jusqu'à 16 Nm.



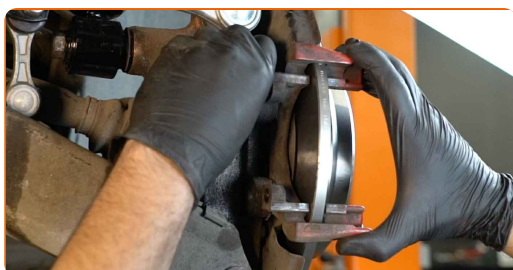
30 Nettoyez le support de l'étrier de frein et retirez toute poussière et encrassement. Utilisez une brosse métallique. Servez-vous d'un nettoyant pour freins.



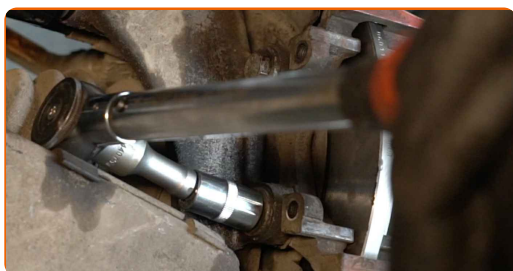
AUTODOC recommande:

- Attendez quelques minutes après l'application.

31 Installez le support de l'étrier de frein.



- 32** Serrez le support de l'étrier de frein. Utilisez une douille n° 16. Utilisez une clé dynamométrique. Serrez-le jusqu'à 65 Nm.



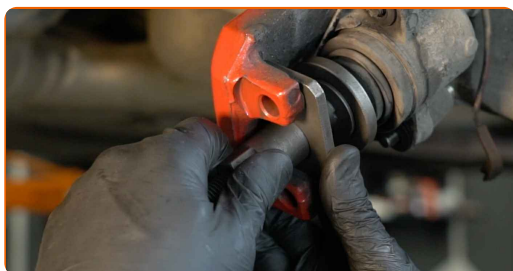
- 33** Lubrifiez le piston de l'étrier de frein. Servez-vous d'un nettoyant pour freins.



AUTODOC recommande:

- Remplacement : disques de frein – BMW 5 Touring (E39). Après avoir appliqué le spray, attendez quelques minutes.

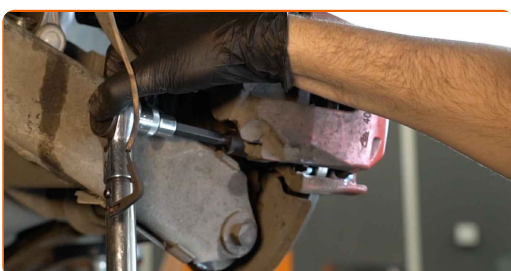
- 34** Appuyez sur le piston de l'étrier de roue. Servez-vous d'un repousse piston pour étrier de frein.



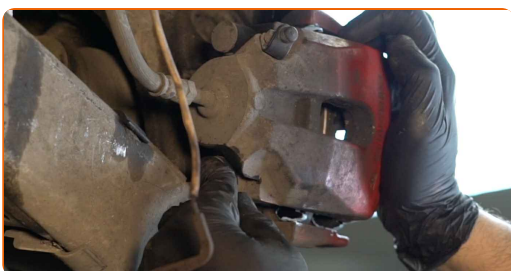
35 Installez les plaquettes de frein.



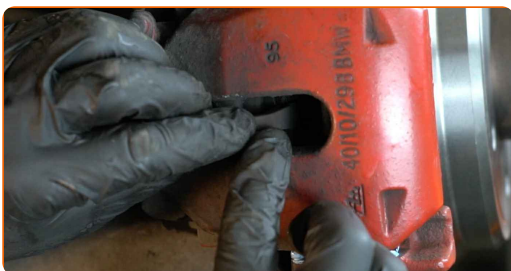
36 Installez l'étrier de frein et fixez-le. Utilisez la clé HEX n° H7. Utilisez une clé dynamométrique. Serrez-le jusqu'à 30 Nm.



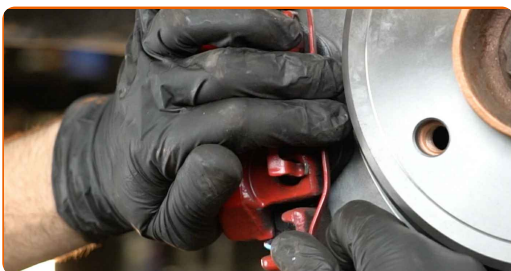
37 Installez les bouchons anti-poussière des goupilles de guidage de l'étrier de frein.



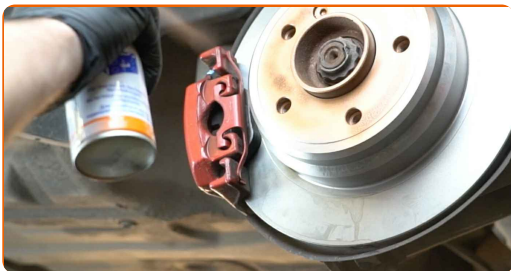
38 Connectez le capteur d'usure des plaquettes de frein.



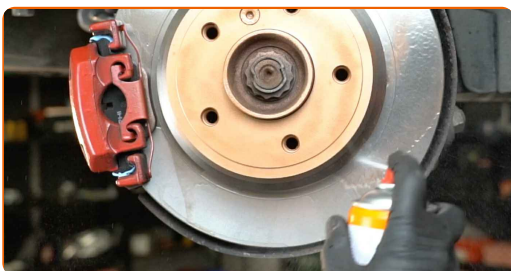
39 Installez le ressort de retenue de l'étrier de frein.



40 Appliquez du produit sur la zone de contact entre le disque de frein et la jante. Utilisez de la graisse au cuivre.



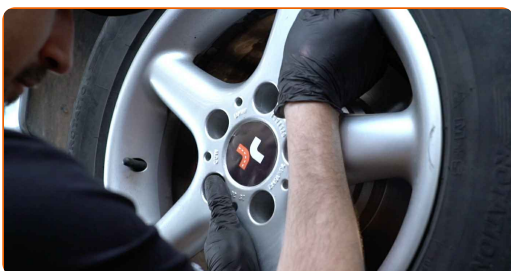
41 Nettoyez la surface du disque de frein. Servez-vous d'un nettoyant pour freins.



Remplacement : disques de frein – BMW 5 Touring (E39). Les experts d'AUTODOC recommandent :

- Attendez quelques minutes après l'application.

42 Installez la roue.

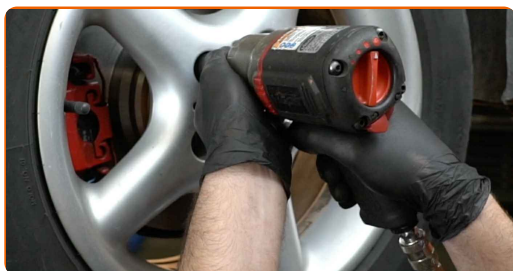


AUTODOC recommande:

- Attention ! Pour éviter de vous blesser, tenez la roue en vissant les boulons de fixation. BMW 5 Touring (E39)

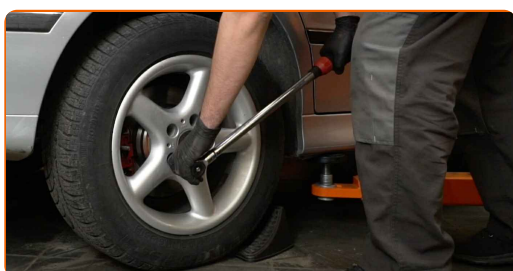
43

Vissez les boulons de la roue. Servez-vous d'une douille à choc pour roue N°17.



44

Abaissez la voiture et serrez les boulons de roue en ordre croisé. Servez-vous d'une douille à choc pour roue N°17. Utilisez une clé dynamométrique. Serrez-le jusqu'à 120 Nm.



AUTODOC recommande:

- Important ! Remplacement : disques de frein – BMW 5 Touring (E39). Vérifiez le niveau du liquide de frein dans le réservoir et rajoutez-en si nécessaire.

45

Resserez le bouchon du réservoir de liquide de frein.

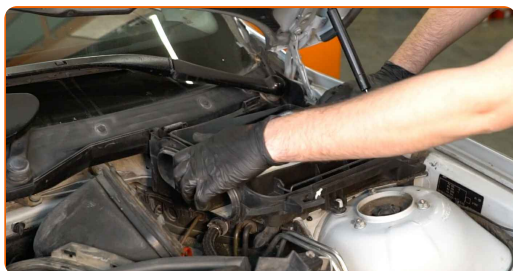


Remplacement : disques de frein – BMW 5 Touring (E39). AUTODOC recommande :

- Sans démarrer le moteur, pressez à plusieurs reprises sur la pédale de frein jusqu'à ce que vous sentiez une résistance.

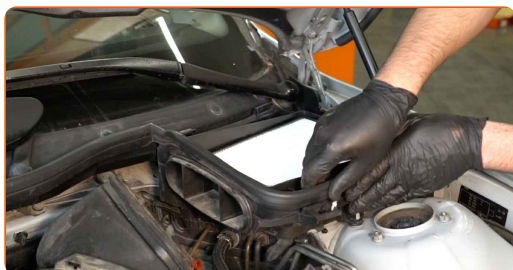
46

Installez le compartiment du filtre à air de l'habitacle.



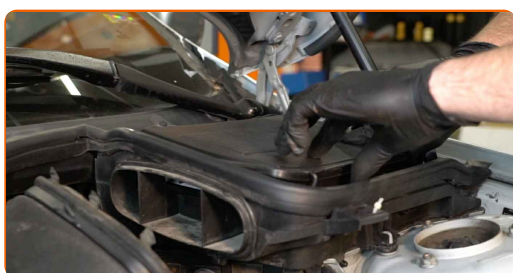
47

Réinstallez le joint du boîtier du filtre d'habitacle.



48

Réinstallez le couvercle du compartiment du filtre habitacle. Assurez-vous d'entendre le clic qui confirme que la pièce est fermement en place.



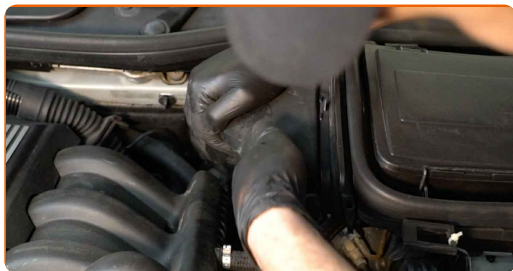
49

Clipsez le couvercle du filtre d'habitacle.



50

Installez le boîtier du conduit d'air.



51

Retirez la housse d'aile.

52

Fermez le capot.

53

Retirez les crics et les cales.



BIEN JOUÉ! 

VOIR PLUS DE TUTORIELS

AUTODOC – PIÈCES AUTOMOBILES EN LIGNE DE HAUTE QUALITÉ ET ABORDABLES

APPLI MOBILE AUTODOC : FAITES DE SUPER AFFAIRES DE MANIÈRE CONFORTABLE



+ AUTODOC

GET IT ON
Google Play

Download on the
App Store

Download

UNE GRANDE SÉLECTION DE PIÈCES DÉTACHÉES POUR VOTRE VOITURE

DISQUES DE FREIN : UNE VASTE SÉLECTION

CLAUSE DE NON-RESPONSABILITÉ:

Ce document ne contient que des recommandations générales que vous pourrez trouver utiles lors de travaux de réparation ou de remplacement. AUTODOC ne peut être tenu responsable d'aucune perte, blessure ou dommage matériel occasionnés lors de processus de réparation ou de remplacement de pièces par une utilisation ou une interprétation incorrectes des informations fournies.

AUTODOC ne peut être tenu responsable d'aucune erreur ou incertitude susceptibles de figurer dans ce guide. Les informations fournies ne le sont qu'à titre purement informatif et ne sauraient se substituer aux conseils de spécialistes.

AUTODOC ne peut être tenu responsable d'aucune utilisation incorrecte ou dangereuse d'équipements, outils et pièces automobiles. AUTODOC recommande fortement de faire preuve de prudence et d'observer les règles de sécurité lors de travaux de réparation ou de remplacement de pièces. Ayez conscience que l'utilisation de pièces automobiles de qualité inférieure ne garantit pas un niveau approprié de sécurité routière.

© Copyright 2023. Tous les contenus de ce site, notamment textes, photographies et illustrations, sont protégés par le droit d'auteur. Tous droits, y compris droits de reproduction, de publication, de modification et de traduction, réservés par AUTODOC SE.