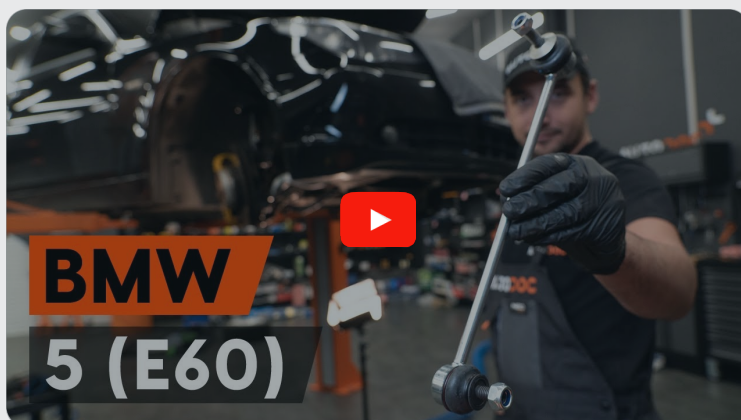




Comment changer :
bielle de barre
stabilisatrice avant sur
BMW 5 Touring (E61) -
Guide de remplacement

TUTORIEL VIDÉO SIMILAIRE



Cette vidéo présente la procédure de remplacement d'une pièce similaire sur un autre véhicule.

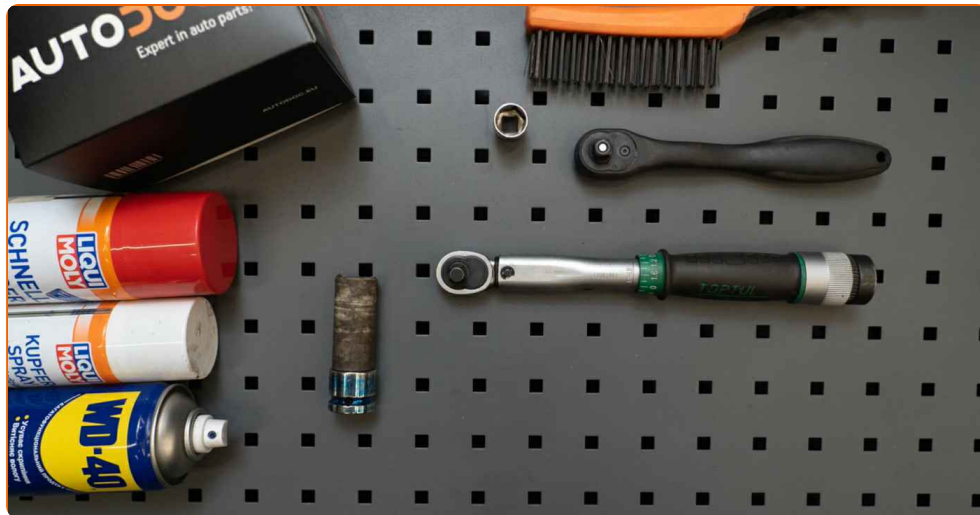
i Important !

Cette procédure de remplacement peut être appliquée sur le modèle BMW 5 Touring (E61) 525i 2.5, BMW 5 Touring (E61) 545i 4.4, BMW 5 Touring (E61) 530d 3.0, BMW 5 Touring (E61) 525d 2.5, BMW 5 Touring (E61) 535d 3.0, BMW 5 Touring (E61) 530i 3.0, BMW 5 Touring (E61) 523i 2.5, BMW 5 Touring (E61) 550i 4.8, BMW 5 Touring (E61) 520d 2.0, BMW 5 Touring (E61) 525d 3.0, BMW 5 Touring (E61) 525i 3.0, BMW 5 Touring (E61) M5, BMW 5 Touring (E61) 520i 2.0, BMW 5 Touring (E61) 530i 3.0 (N52B30A), BMW 5 Touring (E61) 523 i 2.5

Les étapes peuvent différer en fonction de la conception du véhicule.

Ce tutoriel a été conçu à l'origine pour la procédure de remplacement d'une pièce détachée similaire sur : BMW 5 Berline (E60) 525d 2.5

REEMPLACEMENT : BIELLETTE DE BARRE
STABILISATRICE – BMW 5 TOURING (E61). LISTE DES
OUTILS DONT VOUS AUREZ BESOIN :



- Brosse métallique
- Aérosol WD-40
- Nettoyant freins
- Graisse au cuivre
- Douille d'entraînement n°16
- Douille longue à choc pour jantes No.17
- Clé à cliquet
- Clé dynamométrique
- Cale de roue

Acheter des outils

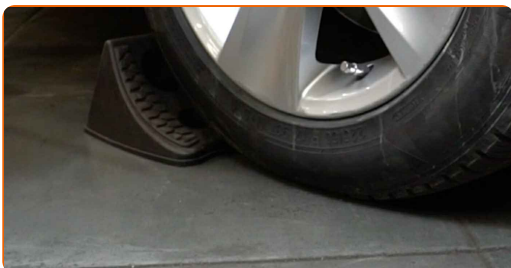
Remplacement : biellette de barre stabilisatrice – BMW 5 Touring (E61).
AUTODOC recommande :

- Remplacez les stabilisateurs sur une BMW 5 Touring (E61) par paire.
- La procédure de remplacement est identique pour les deux stabilisateurs du même axe.
- Attention : tous les travaux sur la voiture - BMW 5 Touring (E61) - doivent être effectués avec le moteur éteint.

EFFECTUEZ LE REMPLACEMENT DANS L'ORDRE SUIVANT:

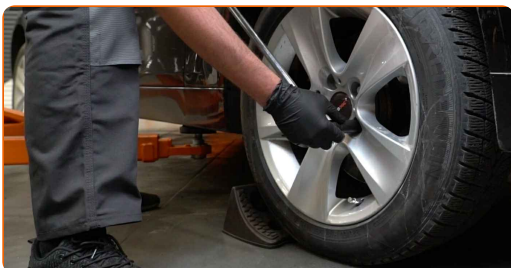
1

Sécurisez les roues avec des cales.



2

Desserrez les boulons de fixation de la roue. Servez-vous d'une douille à choc pour roue N°17.



3

Surélevez l'avant de la voiture et arrimez la.

4

Dévissez les boulons de la roue.

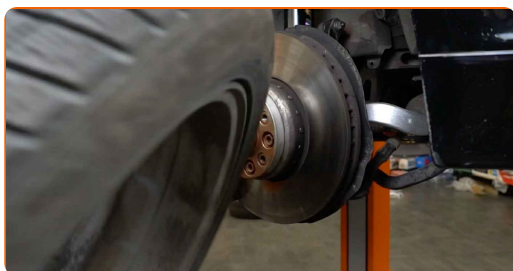


Remplacement : biellette de barre stabilisatrice – BMW 5 Touring (E61).
Conseil :

- Afin d'éviter toute blessure, soulevez la roue lors du déboulonnage.

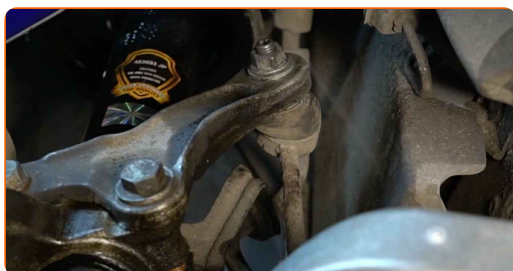
5

Retirez la roue.



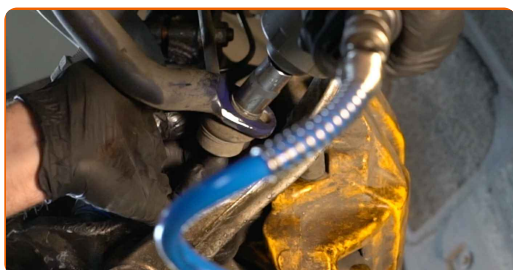
6

Nettoyez les fixations des stabilisateurs. Utilisez une brosse métallique. Servez vous de l'aérosol WD-40.

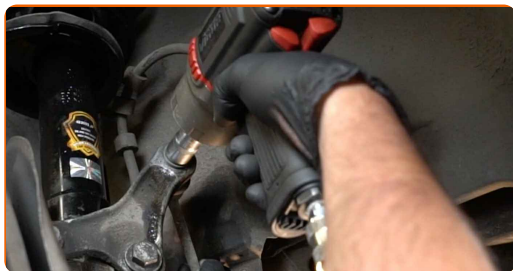


7

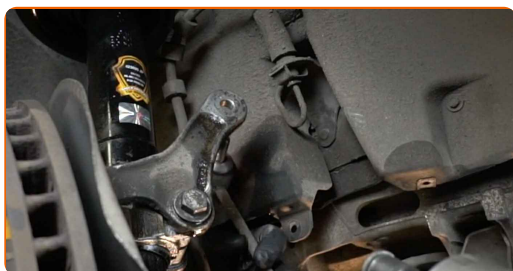
Dévissez la fixation reliant la biellette à la barre stabilisatrice. Utilisez une douille n° 16. Utilisez une clé à cliquet.



8 Dévissez la fixation reliant la biellette à l'amortisseur. Utilisez une douille n° 16. Utilisez une clé à cliquet.



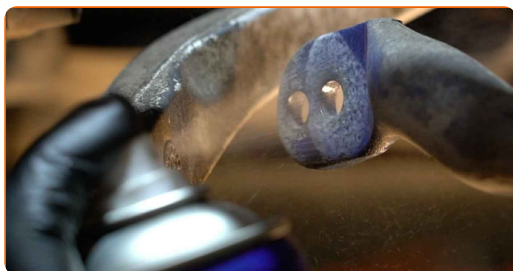
9 Retirez la barre stabilisatrice.



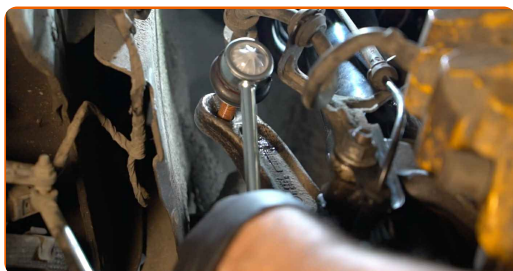
Remplacement : biellette de barre stabilisatrice – BMW 5 Touring (E61). Les experts d'AUTODOC recommandent :

- Examinez les paliers du stabilisateur. Remplacez-les si nécessaire.

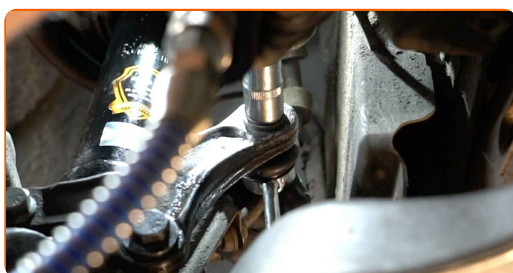
10 Nettoyez les emplacements de montage de la biellette de barre stabilisatrice. Utilisez une brosse métallique. Servez vous de l'aérosol WD-40.



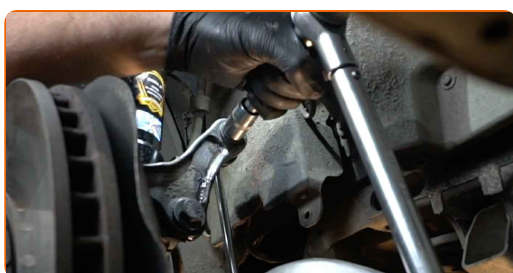
11 Installez la barre stabilisatrice transversale.



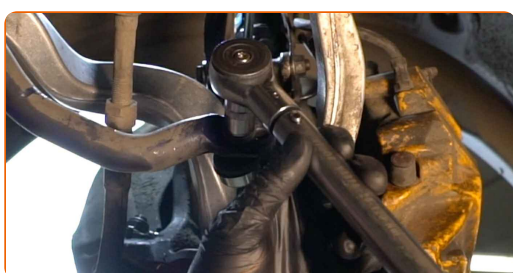
12 Resserez la fixation de la biellette de la barre stabilisatrice. Utilisez une douille n° 16. Utilisez une clé à cliquet.



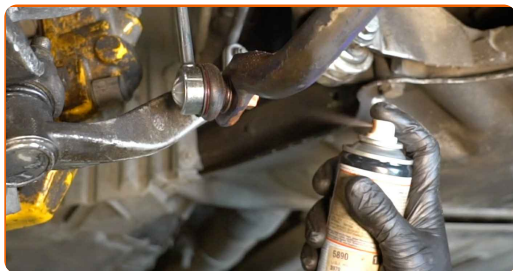
13 Serrez la fixation reliant la biellette à l'amortisseur. Utilisez une douille n° 16. Utilisez une clé dynamométrique. Serrez-le jusqu'à 65 Nm.



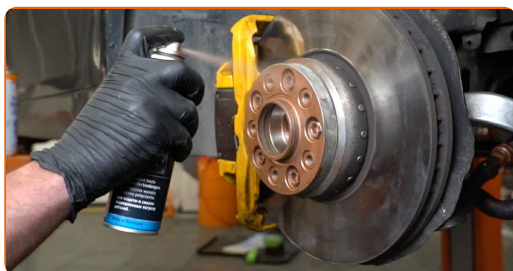
14 Serrez la fixation reliant la biellette à la barre stabilisatrice. Utilisez une douille n° 16. Utilisez une clé dynamométrique. Serrez-le jusqu'à 65 Nm.



15 Appliquez du produit sur tous les joints du stabilisateur. Utilisez de la graisse au cuivre.



16 Appliquez du produit sur la zone de contact entre le disque de frein et la jante. Utilisez de la graisse au cuivre.



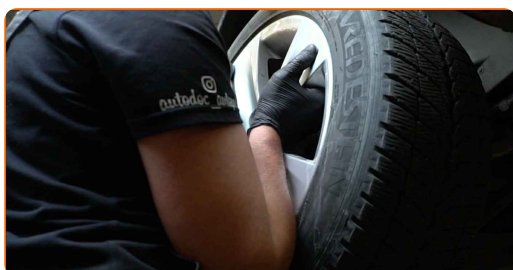
17 Nettoyez la surface du disque de frein. Servez-vous d'un nettoyant pour freins.



AUTODOC recommande:

- Remplacement : biellette de barre stabilisatrice – BMW 5 Touring (E61). Après avoir appliqué le spray, attendez quelques minutes.

18 Installez la roue.



Remplacement : biellette de barre stabilisatrice – BMW 5 Touring (E61).
Conseil d'AUTODOC :

- Pour éviter de vous blesser, maintenez la roue quand vous dévissez les vis de fixation.

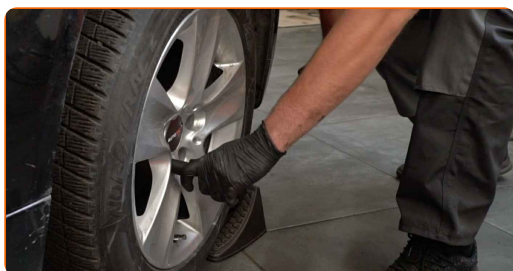
19

Vissez les boulons de la roue. Servez-vous d'une douille à choc pour roue N°17.



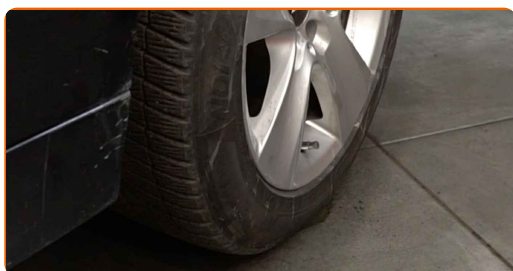
20

Abaissez la voiture et serrez les boulons de roue en ordre croisé. Servez-vous d'une douille à choc pour roue N°17. Utilisez une clé dynamométrique. Serrez-le jusqu'à 120 Nm.



21

Retirez les crics et les cales.



BIEN JOUÉ ! 

VOIR PLUS DE TUTORIELS

AUTODOC – PIÈCES AUTOMOBILES EN LIGNE DE HAUTE QUALITÉ ET ABORDABLES

APPLI MOBILE AUTODOC : FAITES DE SUPER AFFAIRES DE MANIÈRE CONFORTABLE



+ AUTODOC

GET IT ON Google Play

Download on the App Store

Download

UNE GRANDE SÉLECTION DE PIÈCES DÉTACHÉES POUR VOTRE VOITURE

BIELLE DE BARRE STABILISATRICE : UNE VASTE SÉLECTION

CLAUSE DE NON-RESPONSABILITÉ:

Ce document ne contient que des recommandations générales que vous pourrez trouver utiles lors de travaux de réparation ou de remplacement. AUTODOC ne peut être tenu responsable d'aucune perte, blessure ou dommage matériel occasionnés lors de processus de réparation ou de remplacement de pièces par une utilisation ou une interprétation incorrectes des informations fournies.

AUTODOC ne peut être tenu responsable d'aucune erreur ou incertitude susceptibles de figurer dans ce guide. Les informations fournies ne le sont qu'à titre purement informatif et ne sauraient se substituer aux conseils de spécialistes.

AUTODOC ne peut être tenu responsable d'aucune utilisation incorrecte ou dangereuse d'équipements, outils et pièces automobiles. AUTODOC recommande fortement de faire preuve de prudence et d'observer les règles de sécurité lors de travaux de réparation ou de remplacement de pièces. Ayez conscience que l'utilisation de pièces automobiles de qualité inférieure ne garantit pas un niveau approprié de sécurité routière.

© Copyright 2023. Tous les contenus de ce site, notamment textes, photographies et illustrations, sont protégés par le droit d'auteur. Tous droits, y compris droits de reproduction, de publication, de modification et de traduction, réservés par AUTODOC SE.