



Comment changer : filtre
d'habitacle sur **Fiat**
Bravo 2 - Guide de
remplacement

TUTORIEL VIDÉO



Important !

Cette procédure de remplacement peut être appliquée sur le modèle FIAT BRAVO II (198) 1.4 16V, FIAT BRAVO II (198) 1.6 D Multijet, FIAT BRAVO II (198) 1.9 D Multijet, FIAT BRAVO II (198) 1.4 LPG, FIAT STILO Multi Wagon (192) 2.4 20V, FIAT BRAVO II (198) 2.0 D Multijet, FIAT STILO (192) 1.2 16V, FIAT STILO (192) 1.6 16V, FIAT STILO (192) 1.8 16V, FIAT STILO (192) 1.9 JTD, FIAT STILO (192) 2.4 20V, FIAT STILO Multi Wagon (192) 1.6 16V, FIAT STILO Multi Wagon (192) 1.8 16V, FIAT STILO Multi Wagon (192) 1.9 JTD, FIAT STILO (192) 1.4 16V, (+ 15)

Les étapes peuvent différer en fonction de la conception du véhicule.

REEMPLACEMENT : FILTRE D'HABITACLE – FIAT BRAVO
2. OUTILS DONT VOUS POURRIEZ AVOIR BESOIN :



- Tournevis phillips

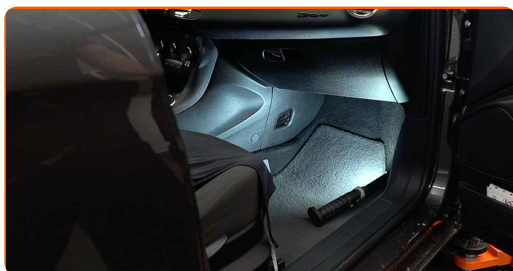
ACHETER DES OUTILS

Remplacement : filtre d'habitacle – Fiat Bravo 2. AUTODOC recommande :

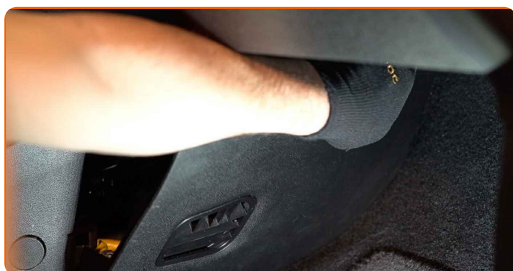
- Remplacez le filtre d'habitacle au moins une fois tous les six mois, au début du printemps et en automne.
- Suivez les conditions, recommandations et critères d'opération recommandés par le fabricant.
- Si la circulation d'air dans l'habitacle est brusquement réduite, remplacez le filtre avant la date prévu de la révision.
- Sur certaines voitures, le chauffage se trouve sur le siège passager.
- Toutes les opérations doivent être conduites avec le moteur éteint.

REPLACEMENT : FILTRE D'HABITACLE – FIAT BRAVO 2. ORDRE RECOMMANDÉ DES ÉTAPES :

1 Réglez le siège passager le plus possible vers l'arrière.



2 Forcez puis détachez délicatement les attaches du panneau de garniture latéral du côté passager.



3

Dévissez les attaches du couvercle du boîtier du filtre d'habitacle. Servez-vous d'un tournevis Phillips.



4

Retirez le couvercle du compartiment du filtre habitacle.

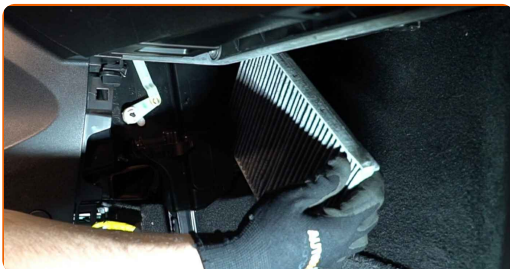


AUTODOC recommande:

- Remplacement : filtre d'habitacle – Fiat Bravo 2. Ne forcez pas trop lorsque vous retirez la pièce car cela pourrait l'endommager.

5

Retirez le filtre habitacle.



Remplacement : filtre d'habitacle – Fiat Bravo 2. Conseil des experts d'AUTODOC :

- Ne tentez pas de nettoyer ou réutiliser le filtre - ceci affecterait négativement la qualité du nettoyage de l'air à l'intérieur de la voiture.

6

Installez le filtre d'habitacle sur son siège de montage.

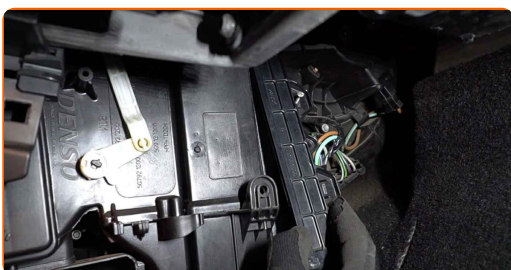


Remplacement : filtre d'habitacle – Fiat Bravo 2. Les professionnels recommandent :

- Vérifiez que l'élément filtrant est correctement positionné. Ne le tordez pas.
- Suivez la direction de la flèche montrant la direction de l'air sur le filtre.
- Attention ! Utilisez des filtres de qualité - Fiat Bravo 2.

7

Réinstalez le couvercle du compartiment du filtre habitacle.



8 Vissez les attaches du couvercle du boîtier du filtre d'habitacle. Servez-vous d'un tournevis Phillips.



9 Installez le panneau de garniture latéral. En vous servant des guidages, installez la pièce et attachez-la.



AUTODOC recommande:

- Remplacement : filtre d'habitacle – Fiat Bravo 2. Ne forcez pas trop lors de l'installation. Vous pourriez endommager les fixations.

10 Rerégalez le siège passager dans sa position initiale.



11

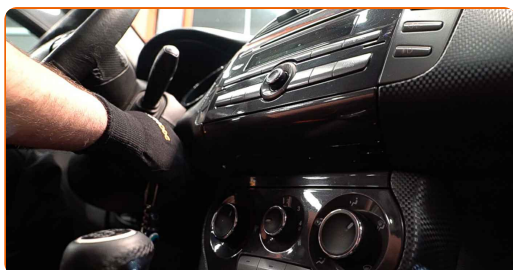
Allumez le contact.

**12**

Activez la climatisation. C'est nécessaire pour s'assurer que le composant fonctionne correctement.

**13**

Éteignez le contact.

**BIEN JOUÉ !** **VOIR PLUS DE TUTORIELS**

AUTODOC – PIÈCES AUTOMOBILES EN LIGNE DE HAUTE QUALITÉ ET ABORDABLES

APPLI MOBILE AUTODOC : FAITES DE SUPER AFFAIRES DE MANIÈRE CONFORTABLE



+ AUTODOC

GET IT ON
Google Play

Download on the
App Store

Download

UNE GRANDE SÉLECTION DE PIÈCES DÉTACHÉES POUR VOTRE VOITURE

ACHETEZ DES PIÈCES DÉTACHÉES POUR FIAT

FILTRE D'HABITACLE : UNE VASTE SÉLECTION

ACHETEZ DES PIÈCES AUTOMOBILES POUR FIAT BRAVO 2

FILTRE D'HABITACLE POUR FIAT: ACHETEZ MAINTENANT

FILTRE D'HABITACLE POUR FIAT BRAVO 2 : LES MEILLEURS OFFRES ET PROMOTIONS

CLAUDE DE NON-RESPONSABILITÉ:

Ce document ne contient que des recommandations générales que vous pourrez trouver utiles lors de travaux de réparation ou de remplacement. AUTODOC ne peut être tenu responsable d'aucune perte, blessure ou dommage matériel occasionnés lors de processus de réparation ou de remplacement de pièces par une utilisation ou une interprétation incorrectes des informations fournies.

AUTODOC ne peut être tenu responsable d'aucune erreur ou incertitude susceptibles de figurer dans ce guide. Les informations fournies ne le sont qu'à titre purement informatif et ne sauraient se substituer aux conseils de spécialistes.

AUTODOC ne peut être tenu responsable d'aucune utilisation incorrecte ou dangereuse d'équipements, outils et pièces automobiles. AUTODOC recommande fortement de faire preuve de prudence et d'observer les règles de sécurité lors de travaux de réparation ou de remplacement de pièces. Ayez conscience que l'utilisation de pièces automobiles de qualité inférieure ne garantit pas un niveau approprié de sécurité routière.

© Copyright 2023. Tous les contenus de ce site, notamment textes, photographies et illustrations, sont protégés par le droit d'auteur. Tous droits, y compris droits de reproduction, de publication, de modification et de traduction, réservés par AUTODOC SE.