



Comment changer : bras  
inférieur avant sur  
**Mercedes W203** - Guide  
de remplacement

## TUTORIEL VIDÉO

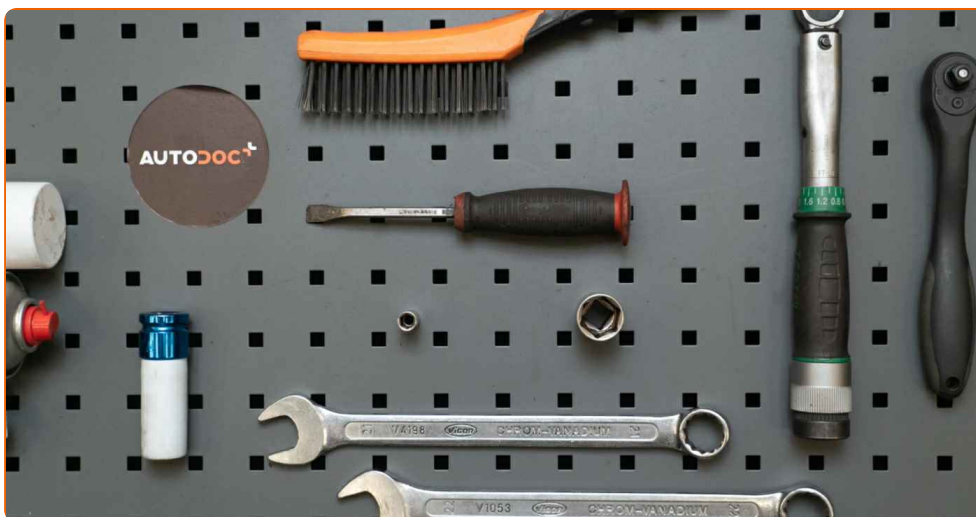


### Important !

Cette procédure de remplacement peut être appliquée sur le modèle:  
MERCEDES-BENZ Classe C Break (S204) C 250 CGI (204.247), MERCEDES-BENZ Classe C Berline (W204) C 180 CDI (204.000), MERCEDES-BENZ Classe C Berline (W204) C 200 CDI (204.001), MERCEDES-BENZ Classe C Berline (W204) C 350 (204.057), MERCEDES-BENZ Classe C Break (S204) C 200 CDI (204.201), MERCEDES-BENZ Classe C Break (S204) C 180 CGI (204.249), MERCEDES-BENZ Classe C Berline (W204) C 350 CDI (204.023), MERCEDES-BENZ Classe E Coupe (C207) E 300 (207.355), MERCEDES-BENZ Classe E Coupe (C207) E 350 (207.359), MERCEDES-BENZ Classe E Cabriolet (A207) E 300 (207.455), MERCEDES-BENZ Classe E Cabriolet (A207) E 350 (207.459), MERCEDES-BENZ Classe E Coupe (C207) E 500 (207.373), MERCEDES-BENZ Classe E Cabriolet (A207) E 500 (207.473), MERCEDES-BENZ Classe C Break (S204) C 180 CDI (204.200), MERCEDES-BENZ Classe C Break (S204) C 350 CDI (204.223), (+ 133)

Les étapes peuvent différer en fonction de la conception du véhicule.

**REPLACEMENT : BRAS INFÉRIEUR AVANT –  
MERCEDES W203. OUTILS DONT VOUS POURRIEZ  
AVOIR BESOIN :**



- Brosse métallique
- Aérosol WD-40
- Nettoyant freins
- Graisse au cuivre
- Clé dynamométrique
- Clé mixte de No.21
- Clé mixte de No.22
- Douille d'entraînement n°8
- Douille d'entraînement n°21
- Douille longue à choc pour jantes No.17
- Clé à cliquet
- Extracteur de joints à bille
- Cric hydraulique télescopique pour transmission
- Cale de roue

**ACHETER DES OUTILS**

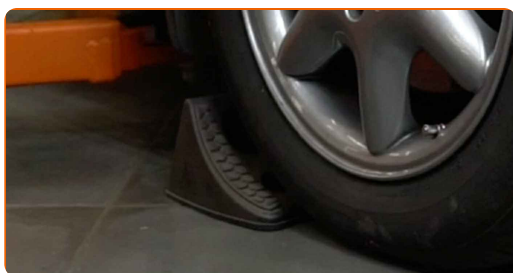
**Remplacement : bras inférieur avant – Mercedes W203. AUTODOC recommande :**

- La procédure de remplacement est identique pour les bras de contrôle inférieurs gauche et droite.
- Attention : tous les travaux sur la voiture - Mercedes W203 - doivent être effectués avec le moteur éteint.

**EFFECTUEZ LE REMPLACEMENT DANS L'ORDRE SUIVANT:**

**1**

Sécurisez les roues avec des cales.



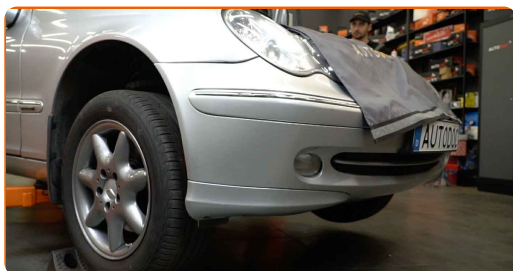
**2**

Desserrez les boulons de fixation de la roue. Servez-vous d'une douille à choc pour roue N°17.



**3**

Surélevez l'avant de la voiture et arrimez la.



4

Dévissez les boulons de la roue.

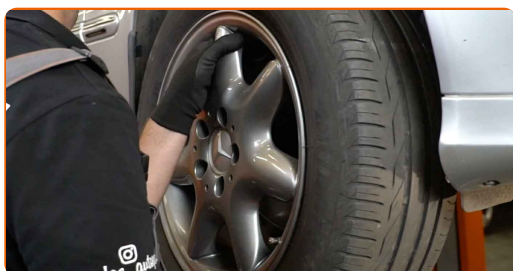


**AUTODOC recommande:**

- Attention ! Pour éviter de vous blesser, tenez la roue en dévissant les boulons de fixation. Mercedes W203

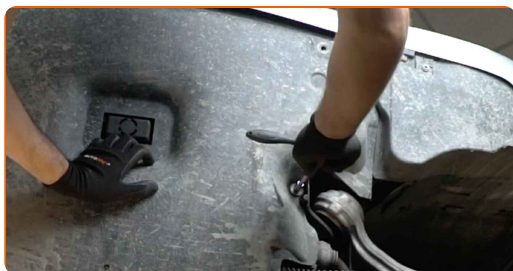
5

Retirez la roue.



6

Défaites les attaches du carénage sous moteur. Utilisez une douille n° 8. Utilisez une clé à cliquet.

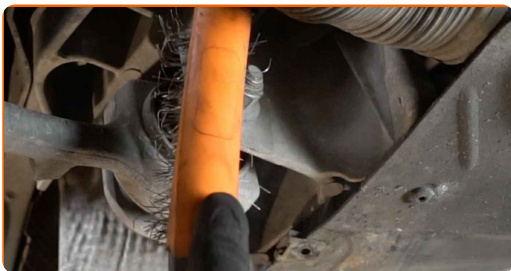


7

Retirez le carénage sous moteur.



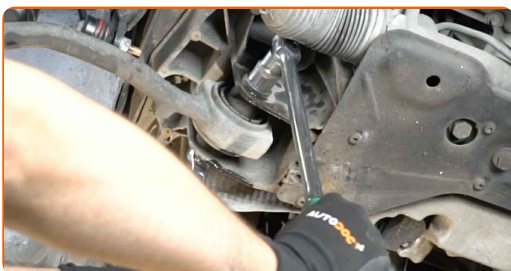
**8** Nettoyez toutes les articulations du bras. Utilisez une brosse métallique. Servez vous de l'aérosol WD-40.



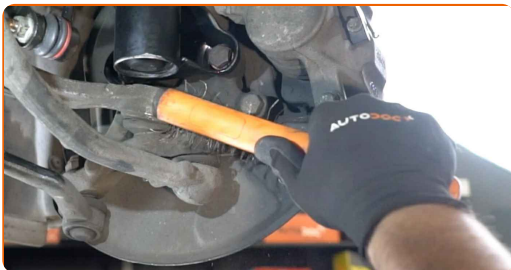
**AUTODOC recommande:**

- Remplacement : bras inférieur avant – Mercedes W203. Après avoir appliqué le spray, attendez quelques minutes.

**9** Dévissez l'attache du bras de la sous-structure. Utilisez une clé mixte de No.21 Utilisez une douille n° 21. Utilisez une clé à cliquet.



**10** Nettoyez toutes les articulations du bras. Utilisez une brosse métallique. Servez vous de l'aérosol WD-40.

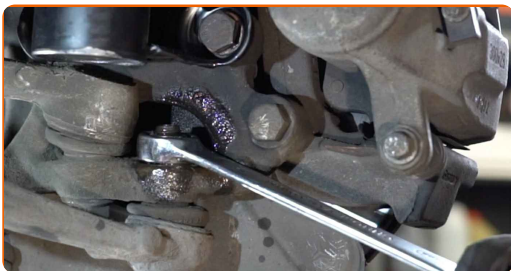


**AUTODOC recommande:**

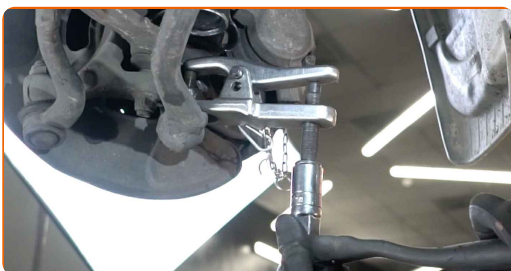
- Remplacement : bras inférieur avant – Mercedes W203. Après avoir appliqué le spray, attendez quelques minutes.



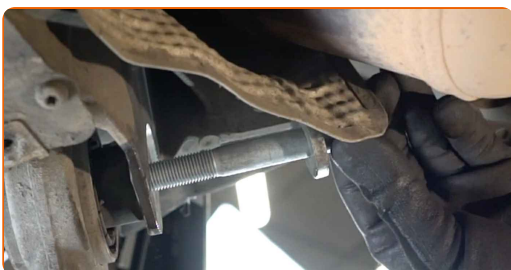
**11** Dévissez l'attache entre le joint rotule et la fusée d'essieu. Utilisez une clé mixte de No.21



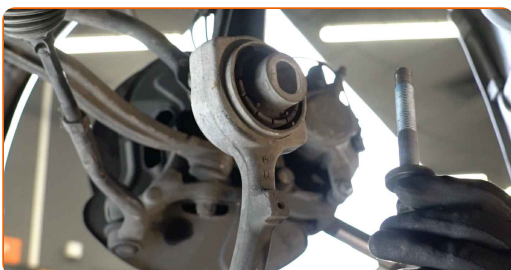
**12** Déconnectez le joint rotule de la fusée d'essieu. Servez-vous d'un extracteur de rotules.



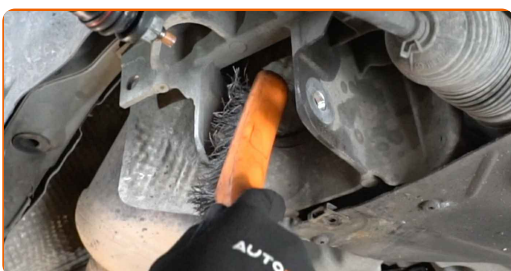
**13** Retirez l'écrou de fixation.



**14** Retirez l'arbre.

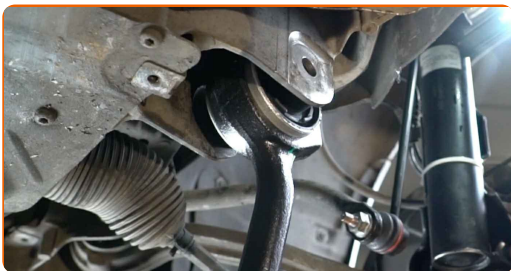


**15** Nettoyez les sièges de fixations et le filetage du bras de suspension. Utilisez une brosse métallique. Servez vous de l'aérosol WD-40.



16

Installez un arbre neuf.



Remplacement : bras inférieur avant – Mercedes W203. Les professionnels recommandent :

- Lors du processus d'installation, n'utilisez que des boulons et écrous neufs.
- Prenez garde à ne pas endommager la protection du joint.

17

Installez l'écrou de fixation.



18

Connectez le joint rotule à la fusée d'essieu.





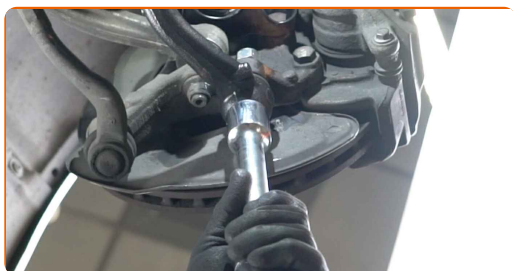
19

Vissez la fixation reliant le joint à rotule au porte-fusée. Utilisez une clé mixte de No.22



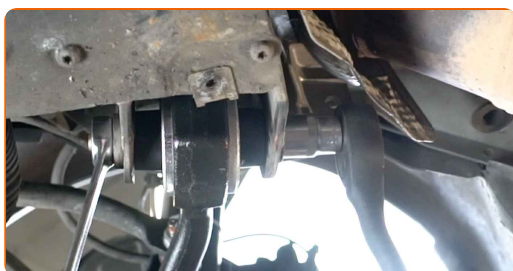
20

Supportez le bras. Servez vous d'un cric à transmission hydraulique.



21

Vissez la fixation reliant la bras de suspension au cadre auxiliaire. Utilisez une clé mixte de No.21 Utilisez une douille n° 21. Utilisez une clé à cliquet.



22

Serrez la fixation arrière qui raccorde le bras au châssis. Utilisez une clé mixte de No.21 Utilisez une douille n° 21. Utilisez une clé dynamométrique. Serrez-le jusqu'à 80 Nm.+120°



**AUTODOC recommande:**

- Attention ! Assurez-vous d'utiliser des fixations neuves.

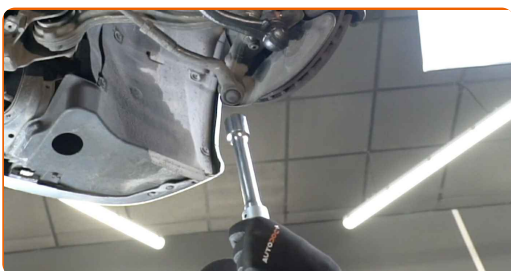
**23** Serrez l'attache du joint rotule. Utilisez une clé mixte de No.22 Utilisez une clé dynamométrique. Serrez-le jusqu'à 50 Nm.+60°



**AUTODOC recommande:**

- Attention ! Assurez-vous d'utiliser des fixations neuves.

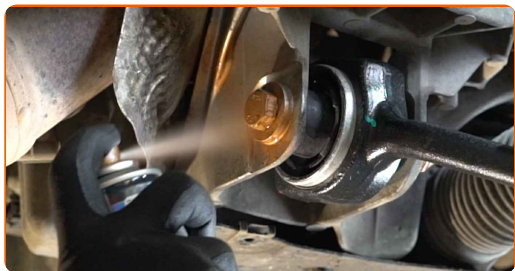
**24** Retirez le support du dessous du bras.



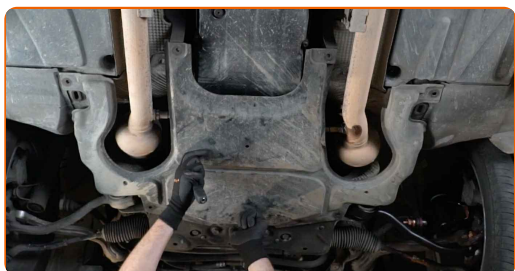
**AUTODOC recommande:**

- Remplacement : bras inférieur avant – Mercedes W203. Abaissez le cric de transmission en douceur, sans à-coups, pour éviter d'endommager les composants et les mécanismes.

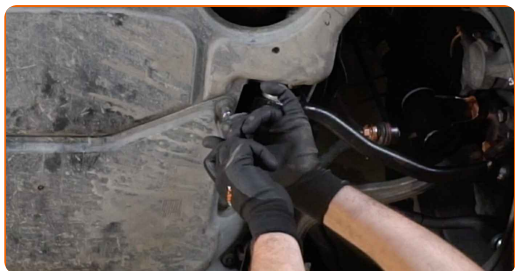
**25** Traitez toutes les articulations du bras. Utilisez de la graisse au cuivre.



**26** Remettez en place le carénage sous moteur.



**27** Serrez les fixations du carénage sous moteur. Utilisez une douille n° 8. Utilisez une clé à cliquet.



**28** Appliquez du produit sur la zone de contact entre le disque de frein et la jante. Utilisez de la graisse au cuivre.



**29** Nettoyez la surface du disque de frein. Servez-vous d'un nettoyant pour freins.



**AUTODOC recommande:**

- Remplacement : bras inférieur avant – Mercedes W203. Après avoir appliqué le spray, attendez quelques minutes.

**30**

Installez la roue.



**AUTODOC recommande:**

- Attention ! Pour éviter de vous blesser, tenez la roue en vissant les boulons de fixation. Mercedes W203

**31**

Vissez les boulons de la roue. Servez-vous d'une douille à choc pour roue N°17.



**32**

Abaissez la voiture et serrez les boulons de roue en ordre croisé. Servez-vous d'une douille à choc pour roue N°17. Utilisez une clé dynamométrique. Serrez-le jusqu'à 110 Nm.



33

Retirez les crics et les cales.



**BIEN JOUÉ!** 

**VOIR PLUS DE TUTORIELS**

## **AUTODOC – PIÈCES AUTOMOBILES EN LIGNE DE HAUTE QUALITÉ ET ABORDABLES**

APPLI MOBILE AUTODOC : FAITES DE SUPER AFFAIRES DE MANIÈRE CONFORTABLE



**+ AUTODOC**

GET IT ON  
**Google Play**

Download on the  
**App Store**

**Download**

**UNE GRANDE SÉLECTION DE PIÈCES DÉTACHÉES POUR VOTRE VOITURE**

**ACHETEZ DES PIÈCES DÉTACHÉES POUR MERCEDES**

**BRAS DE SUSPENSION : UNE VASTE SÉLECTION**



**ACHETEZ DES PIÈCES AUTOMOBILES POUR MERCEDES  
W203**

**BRAS DE SUSPENSION POUR MERCEDES: ACHETEZ  
MAINTENANT**

**BRAS DE SUSPENSION POUR MERCEDES W203 : LES  
MEILLEURS OFFRES ET PROMOTIONS**

## **ⓘ CLAUSE DE NON-RESPONSABILITÉ:**

Ce document ne contient que des recommandations générales que vous pourrez trouver utiles lors de travaux de réparation ou de remplacement. AUTODOC ne peut être tenu responsable d'aucune perte, blessure ou dommage matériel occasionnés lors de processus de réparation ou de remplacement de pièces par une utilisation ou une interprétation incorrectes des informations fournies.

AUTODOC ne peut être tenu responsable d'aucune erreur ou incertitude susceptibles de figurer dans ce guide. Les informations fournies ne le sont qu'à titre purement informatif et ne sauraient se substituer aux conseils de spécialistes.

AUTODOC ne peut être tenu responsable d'aucune utilisation incorrecte ou dangereuse d'équipements, outils et pièces automobiles. AUTODOC recommande fortement de faire preuve de prudence et d'observer les règles de sécurité lors de travaux de réparation ou de remplacement de pièces. Ayez conscience que l'utilisation de pièces automobiles de qualité inférieure ne garantit pas un niveau approprié de sécurité routière.

© Copyright 2022. Tous les contenus de ce site, notamment textes, photographies et illustrations, sont protégés par le droit d'auteur. Tous droits, y compris droits de reproduction, de publication, de modification et de traduction, réservés par AUTODOC GmbH.