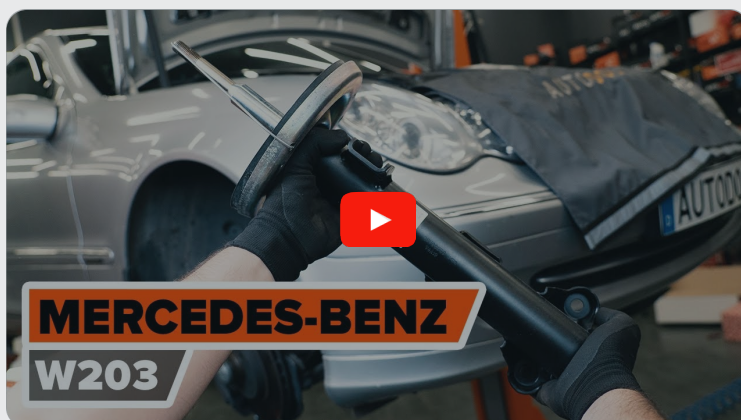




Comment changer :
jambe de suspension
avant sur **Mercedes**
W203 - Guide de
remplacement

TUTORIEL VIDÉO



Important !

Cette procédure de remplacement peut être appliquée sur le modèle:
MERCEDES-BENZ Classe C Break (S203) C 220 CDI (203.208), MERCEDES-BENZ Classe C Berline (W203) C 180 (203.035), MERCEDES-BENZ Classe C Berline (W203) C 200 Kompressor (203.045), MERCEDES-BENZ Classe C Berline (W203) C 320 (203.064), MERCEDES-BENZ Classe C Berline (W203) C 200 CDI (203.004), MERCEDES-BENZ Classe C Berline (W203) C 270 CDI (203.016), MERCEDES-BENZ Classe C Berline (W203) C 220 CDI (203.006), MERCEDES-BENZ Classe C Berline (W203) C 32 AMG Kompressor (203.065), MERCEDES-BENZ Classe C Coupe (CL203) C 180 (203.735), MERCEDES-BENZ Classe C Coupe (CL203) C 200 Kompressor (203.745), MERCEDES-BENZ Classe C Coupe (CL203) C 220 CDI (203.706), MERCEDES-BENZ Classe C Coupe (CL203) C 230 Kompressor (203.747), MERCEDES-BENZ Classe C Break (S203) C 200 Kompressor (203.245), MERCEDES-BENZ Classe C Break (S203) C 320 (203.264), MERCEDES-BENZ Classe C Break (S203) C 200 CDI (203.204), (+ 76)

Les étapes peuvent différer en fonction de la conception du véhicule.

**REPLACEMENT : JAMBE DE SUSPENSION –
MERCEDES W203. OUTILS DONT VOUS AVEZ BESOIN :**



- Brosse métallique
- Aérosol WD-40
- Nettoyant freins
- Graisse au cuivre
- Clé dynamométrique
- Clé mixte de No.21
- Douille hexagonale n° H6.
- Douille hexagonale n° H7.
- Douille hexagonale n° H12.
- Douille d'entraînement n°16
- Douille d'entraînement n°19
- Douille d'entraînement n°21
- Douille pour écrou de jambe de suspension de 14X2.5 mm
- Douille longue à choc pour jantes No.17
- Clé à cliquet
- Porte-taraud
- Pied-de-biche
- Pincés coupantes
- Compresseur hydraulique de ressort d'amortisseur
- Cric hydraulique télescopique pour transmission
- Couverture des ailes
- Cale de roue

ACHETER DES OUTILS

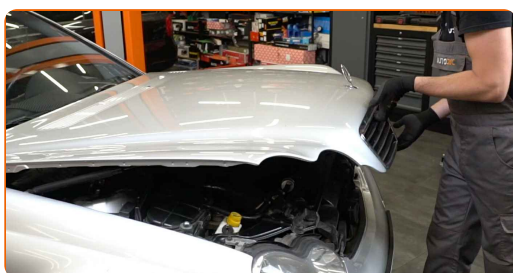
Remplacement : jambe de suspension – Mercedes W203. AUTODOC recommande :

- Les deux amortisseurs de la suspension avant doivent être remplacés en même temps.
- La procédure de remplacement est la même pour les jambes d'amortisseur droite et gauche sur la suspension avant.
- Attention : tous les travaux sur la voiture - Mercedes W203 - doivent être effectués avec le moteur éteint.

EFFECTUEZ LE REMPLACEMENT DANS L'ORDRE SUIVANT:

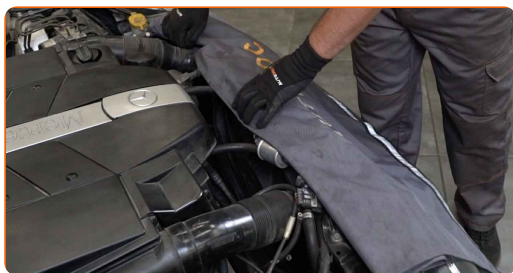
1

Ouvrez le capot.



2

Servez-vous d'une housse d'aile pour protéger les parties peintes et plastiques de la voiture.



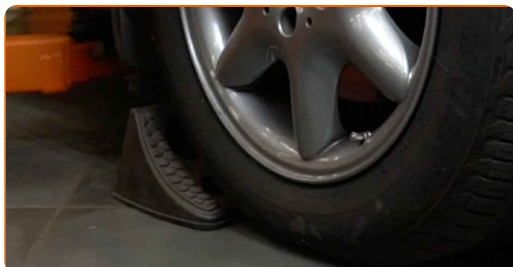
- 3** Nettoyez les fixations du support supérieur de l'amortisseur. Utilisez une brosse métallique. Servez vous de l'aérosol WD-40.



- 4** Dévissez la fixation supérieure du support d'amortisseur. Utilisez une clé mixte de No.21 Utilisez la clé HEX n° H7. Utilisez une clé à cliquet.



- 5** Sécurisez les roues avec des cales.



- 6** Desserrez les boulons de fixation de la roue. Servez-vous d'une douille à choc pour roue N°17.



7

Surélevez l'avant de la voiture et arrimez la.



8

Dévissez les boulons de la roue.



AUTODOC recommande:

- Attention ! Pour éviter de vous blesser, tenez la roue en dévissant les boulons de fixation. Mercedes W203

9

Retirez la roue.



10

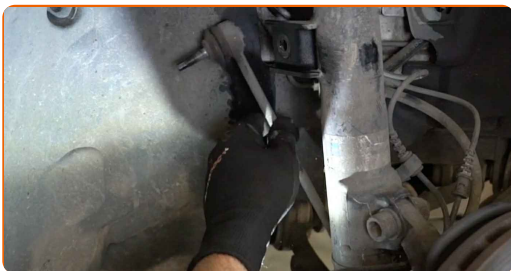
Nettoyez les fixations des stabilisateurs. Utilisez une brosse métallique. Servez vous de l'aérosol WD-40.



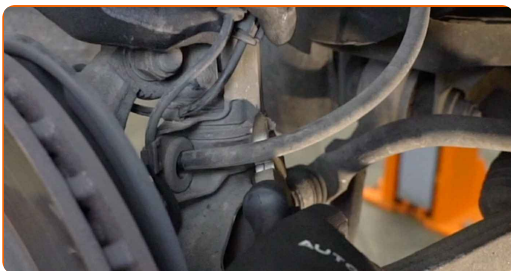
11 Dévissez la fixation reliant la biellette à l'amortisseur. Utilisez une douille n° 16. Utilisez une clé à cliquet.



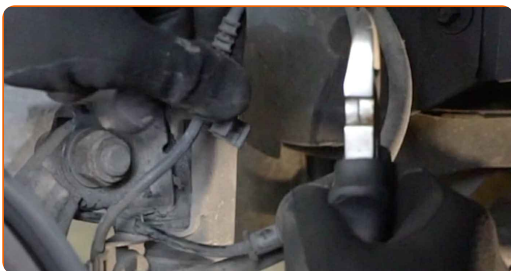
12 Retirez la barre stabilisatrice.



13 Déconnectez le support de montage du tuyau de frein. Servez-vous de pinces de serrage.



14 Débranchez les fils du capteur d'ABS.



15 Déconnectez le câble du capteur d'usure de plaquette de frein.

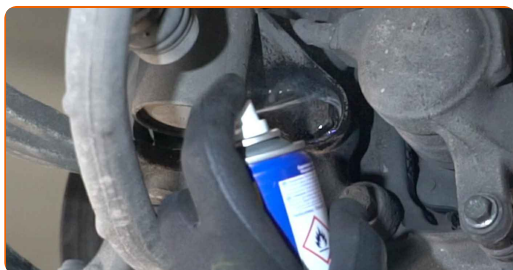
- 16** Nettoyez les fixations assurant la connexion entre la jambe d'amortisseur et le porte-fusée. Utilisez une brosse métallique. Servez vous de l'aérosol WD-40.



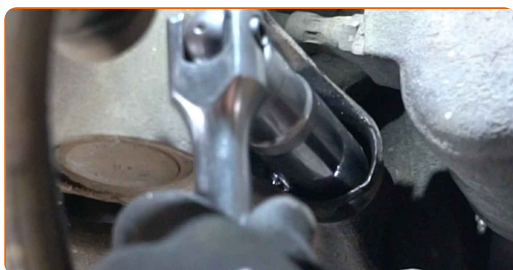
- 17** Dévissez la fixation supérieure reliant la jambe de suspension à la fusée d'essieu. Utilisez la clé HEX n° H12. Utilisez une douille n° 21. Utilisez une clé à cliquet. Utilisez un porte-taraud.



- 18** Nettoyez les fixations assurant la connexion entre la jambe d'amortisseur et le porte-fusée. Utilisez une brosse métallique. Servez vous de l'aérosol WD-40.

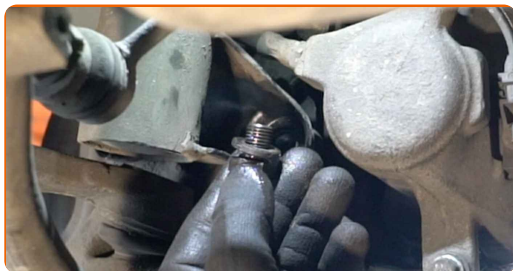


- 19** Dévissez les fixations reliant la jambe de suspension à la fusée d'essieu. Utilisez une douille n° 19. Utilisez un porte-taraud.



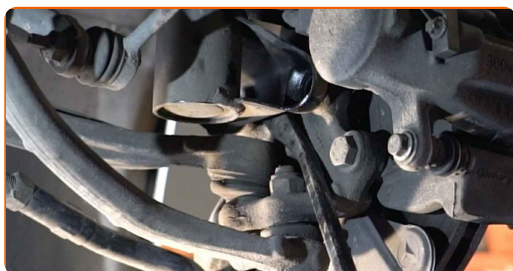
20

Retirez les écrous de fixations.



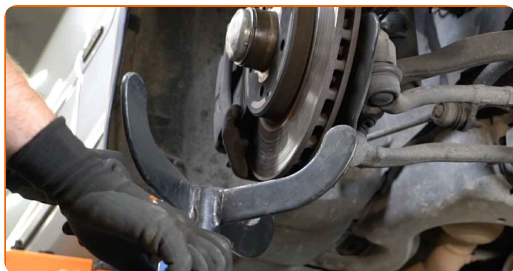
21

Déconnectez la fusée d'essieu de l'entretoise de l'amortisseur. Servez-vous d'un pied-de-biche.



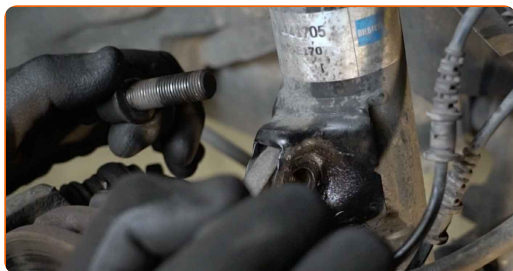
22

Surélevez la fusée d'essieu. Servez vous d'un cric à transmission hydraulique.



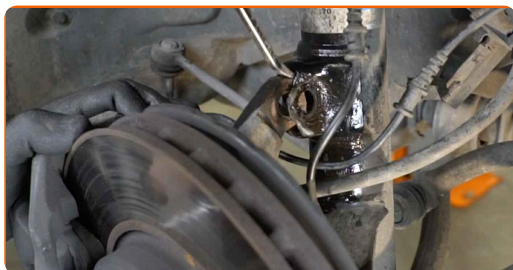
23

Retirez l'écrou de fixation.



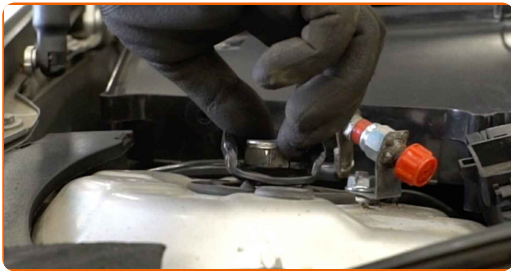
24

Déconnectez la fusée d'essieu de l'entretoise de l'amortisseur. Servez-vous d'un pied-de-biche.



25

Dévissez l'attache supérieure du support de l'amortisseur.

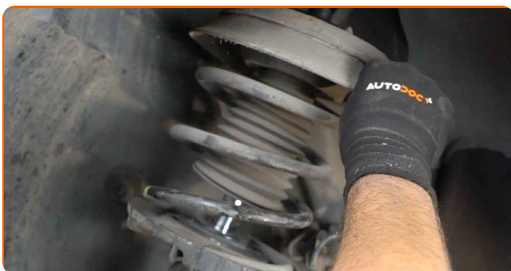


AUTODOC recommande:

- Mercedes W203 - Pour éviter de vous blesser, tenez la jambe d'amortisseur tout en dévissant les boulons de fixation.

26

Retirez l'entretoise de suspension.



27

Installez l'entretoise de l'amortisseur sur l'outil de compression du ressort.

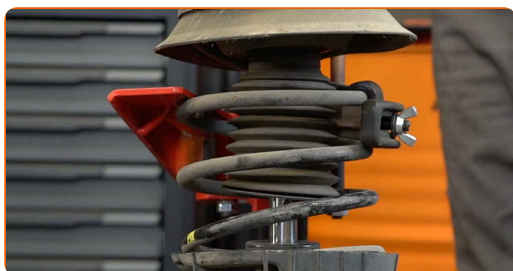


Remplacement : jambe de suspension – Mercedes W203. Les experts d'AUTODOC recommandent :

- Notez que lorsque vous utilisez un ressort de compression, les spires du ressort doivent être serrées, compressant ainsi le ressort des deux côtés.
- Assurez-vous de la position correcte du ressort dans le fixateur.
- Assurez-vous que les ressorts hélicoïdaux sont bien dans les poignées de serrage.

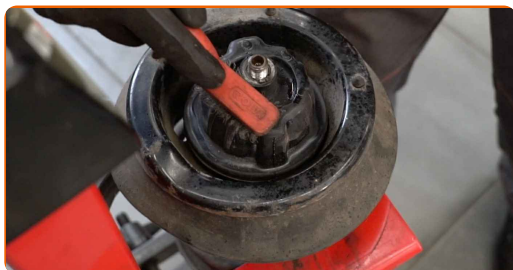
28

Comprimez le ressort.



29

Lubrifiez la barre d'amortisseur. Utilisez une brosse métallique. Servez vous de l'aérosol WD-40.



30

Retirez l'écrou de la tige de piston de l'entretoise. Utilisez une douille pour écrou de jambe de suspension de 14X2.5 mm. Utilisez une douille n° 21. Utilisez la clé HEX n° H7. Utilisez une clé à cliquet.



31 Retirez le support de l'entretoise supérieure.



32 Détendez le ressort hélicoïdal.



33 Retirez le ressort.



34 Retirez le bouchon anti-poussière de l'amortisseur ainsi que la butée.



AUTODOC recommande:

- Remplacement : jambe de suspension – Mercedes W203. Inspectez soigneusement le support, le soufflet et la butée de l'amortisseur. Remplacez-les si nécessaire.

35

Retirez l'amortisseur usagé du compresseur à ressort hydraulique hélicoïdal.



Remplacement : jambe de suspension – Mercedes W203. Conseil d'AUTODOC

- Avant d'installer un nouvel amortisseur, vous devez le pomper manuellement 3 à 5 fois.

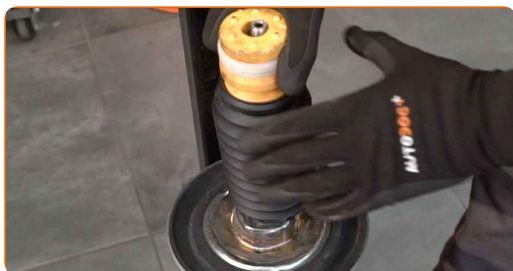
36

Installez le nouvel amortisseur sur le compresseur à ressort hydraulique hélicoïdal.



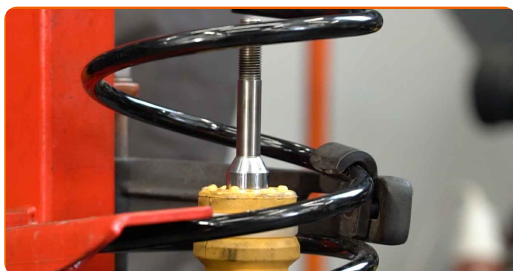
37

Installez le soufflet antipoussière et la butée sur le nouvel amortisseur.

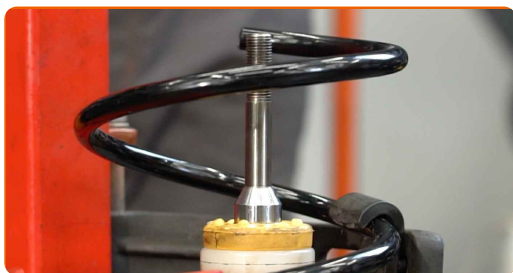


38

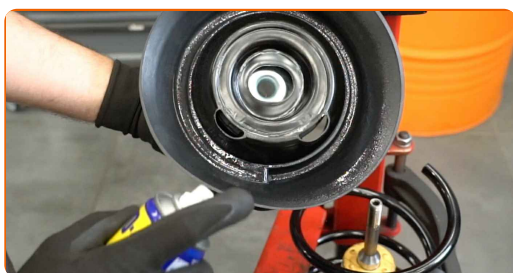
Installez le ressort sur l'amortisseur.



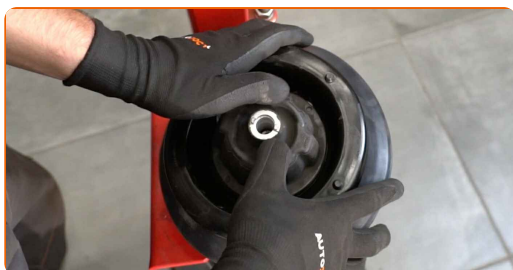
39 Comprimez le ressort.



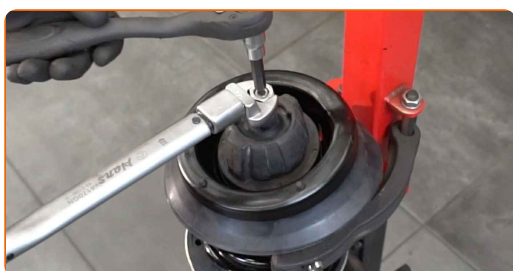
40 Appliquez du produit sur le support de jambe de suspension. Servez vous de l'aérosol WD-40.



41 Installez la coupelle supérieure de l'amortisseur et son roulement.



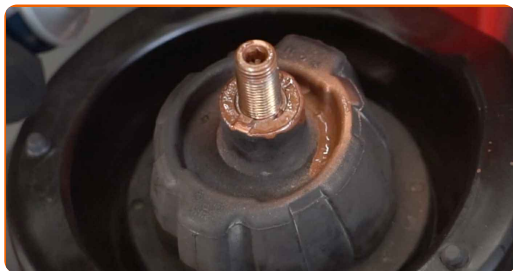
42 Serrez l'écrou de l'entretoise d'amortisseur due la tige de piston. Utilisez une douille pour ecrou de jambe de suspension de 14X2.5 mm. Utilisez une douille n° 21. Utilisez la clé HEX n° H6. Utilisez une clé dynamométrique. Serrez-le jusqu'à 20 Nm.



AUTODOC recommande:

- Remplacement : jambe de suspension – Mercedes W203. Veillez à positionner correctement l'élément filtrant. Évitez qu'il ne s'aligne mal.

43 Lubrifiez la barre d'amortisseur. Utilisez de la graisse au cuivre.



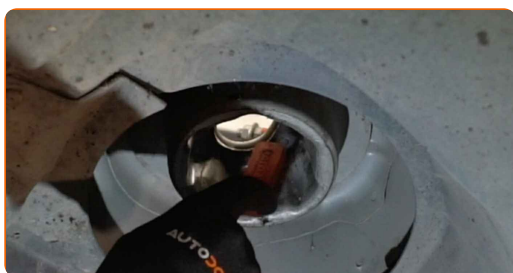
44 Décompressez le ressort.



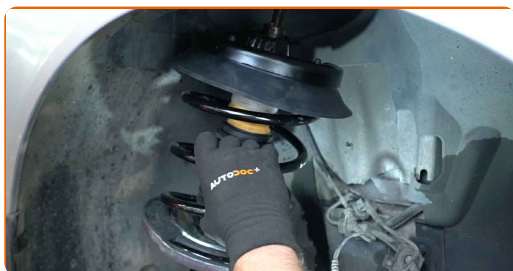
45 Retirez l'amortisseur prémonté.



46 Appliquez du produit sur les emplacements de montage de la jambe d'amortisseur. Utilisez une brosse métallique. Servez vous de l'aérosol WD-40.



47 Installez l'entretoise de l'amortisseur dans l'arche de roue.



48

Vissez l'attache supérieure du support de l'amortisseur. Ne serrez pas trop.

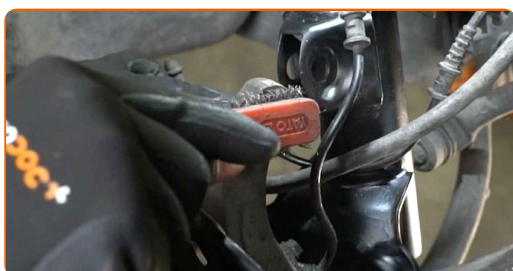


AUTODOC recommande:

- Attention ! Tenez la jambe de suspension tout en vissant les boulons de fixation.
Mercedes W203

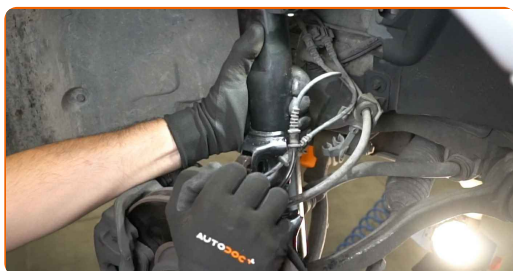
49

Appliquez du produit sur les emplacements de montage de la jambe d'amortisseur. Utilisez une brosse métallique. Servez vous de l'aérosol WD-40.



50

Fixez l'entretoise de l'amortisseur sur la fusée d'essieu. Servez-vous d'un pied-de-biche.

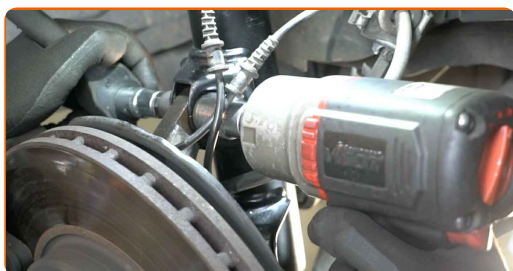


51

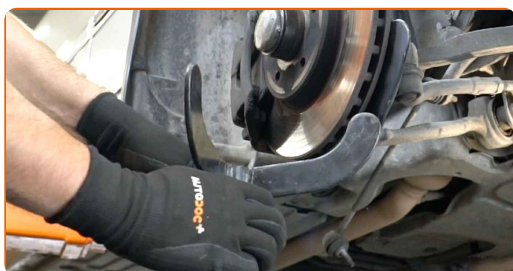
Installez l'écrou de fixation.



- 52** Vissez la fixation supérieure reliant la jambe de suspension à la fusée d'essieu. Utilisez une douille n° 21. Utilisez la clé HEX n° H12. Utilisez une clé à cliquet.



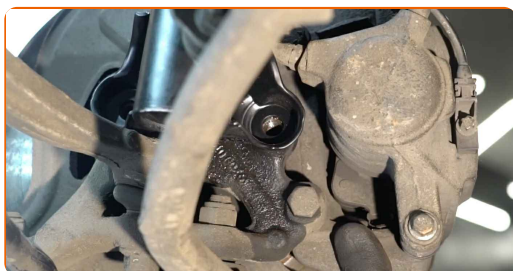
- 53** Retirez le support du dessous de la fusée d'essieu.



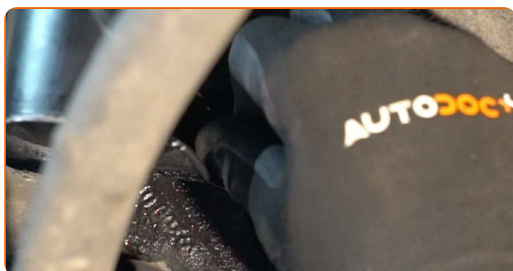
AUTODOC recommande:

- Mercedes W203 - N'abaissez pas le cric de transmission brusquement pour éviter d'endommager les composants et les mécanismes de la voiture.

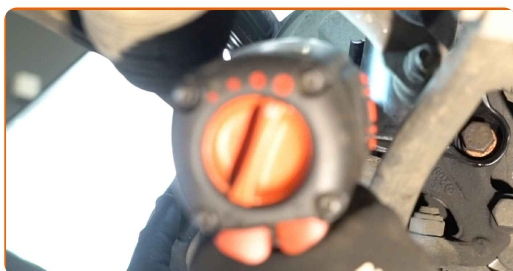
- 54** Fixez l'entretoise de l'amortisseur sur la fusée d'essieu. Servez-vous d'un pied-de-biche.



- 55** Installez les boulons de fixation.



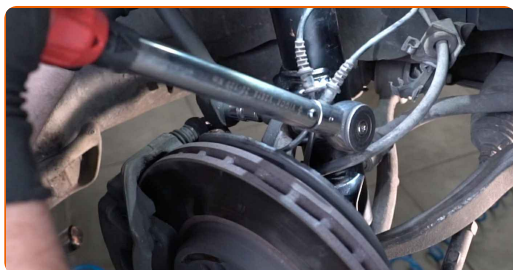
- 56** Vissez les fixations reliant la jambe de suspension à la fusée d'essieu. Utilisez une douille n° 19. Utilisez une clé à cliquet.



- 57** Serrez les fixations inférieures qui relient l'amortisseur à la fusée d'essieu. Utilisez une douille n° 19. Utilisez une clé dynamométrique. Serrez-le jusqu'à 110 Nm.



- 58** Serrez la fixation supérieure reliant la jambe de suspension à la fusée d'essieu. Utilisez une douille n° 21. Utilisez la clé HEX n° H12. Utilisez une clé dynamométrique. Serrez-le jusqu'à 100 Nm.+90°

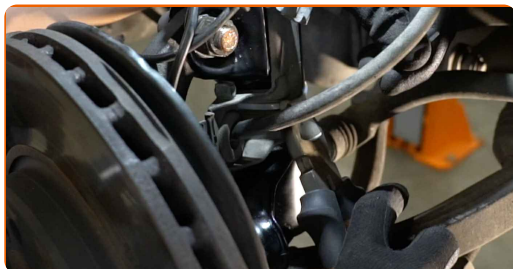


AUTODOC recommande:

- Attention ! Assurez-vous d'utiliser des fixations neuves.

59

Sécurisez le support de l'attache du flexible de frein. Servez-vous de pinces de serrage.



60

Branchez les câbles du capteur ABS.



61

Connectez le câble du capteur d'usure de plaquette de frein.



62

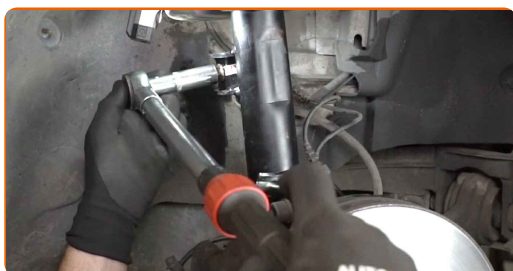
Nettoyez les emplacements de montage de la biellette de barre stabilisatrice. Utilisez une brosse métallique. Servez vous de l'aérosol WD-40.

63

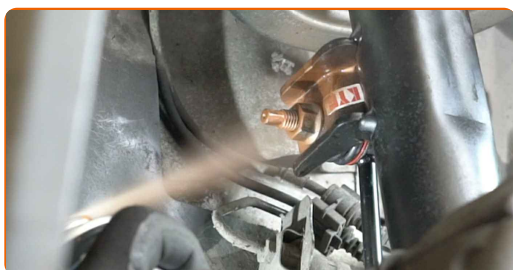
Installez la barre stabilisatrice transversale.



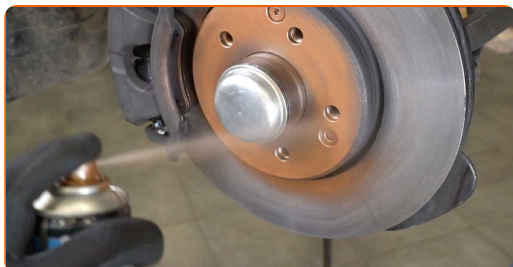
- 64** Serrez la fixation reliant la biellette à l'amortisseur. Utilisez une douille n° 16. Utilisez une clé dynamométrique. Serrez-le jusqu'à 60 Nm.



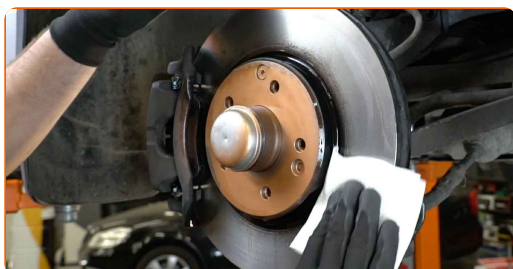
- 65** Appliquez du produit sur tous les joints du stabilisateur. Appliquez du produit sur les fixations de l'amortisseur. Utilisez de la graisse au cuivre.



- 66** Appliquez du produit sur la zone de contact entre le disque de frein et la jante. Utilisez de la graisse au cuivre.



- 67** Nettoyez la surface du disque de frein. Servez-vous d'un nettoyant pour freins.



AUTODOC recommande:

- Remplacement : jambe de suspension – Mercedes W203. Après avoir appliqué le spray, attendez quelques minutes.

68

Installez la roue.

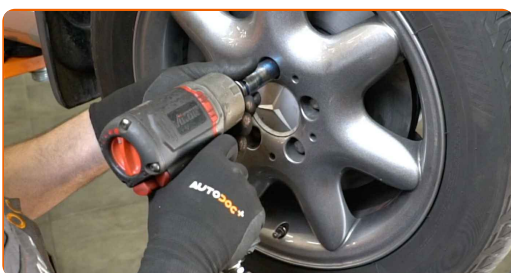


AUTODOC recommande:

- Attention ! Pour éviter de vous blesser, tenez la roue en vissant les boulons de fixation. Mercedes W203

69

Vissez les boulons de la roue. Servez-vous d'une douille à choc pour roue N°17.



70

Abaissez la voiture et serrez les boulons de roue en ordre croisé. Servez-vous d'une douille à choc pour roue N°17. Utilisez une clé dynamométrique. Serrez-le jusqu'à 110 Nm.



71

Retirez les crics et les cales.



72

Serrez l'attache supérieure de l'entretoise de support de l'amortisseur. Utilisez une clé mixte de No.21 Utilisez la clé HEX n° H6. Utilisez une clé dynamométrique. Serrez-le jusqu'à 60 Nm.



73

Lubrifiez les fixations de la coupelle d'amortisseur. Utilisez de la graisse au cuivre.



74

Retirez la housse d'aile.



75

Fermez le capot.



BIEN JOUÉ! 

VOIR PLUS DE TUTORIELS

AUTODOC – PIÈCES AUTOMOBILES EN LIGNE DE HAUTE QUALITÉ ET ABORDABLES

APPLI MOBILE AUTODOC : FAITES DE SUPER AFFAIRES DE MANIÈRE CONFORTABLE



+ AUTODOC

GET IT ON
Google Play

Download on the
App Store

Download

UNE GRANDE SÉLECTION DE PIÈCES DÉTACHÉES POUR VOTRE VOITURE

ACHETEZ DES PIÈCES DÉTACHÉES POUR MERCEDES

AMORTISSEUR : UNE VASTE SÉLECTION

**ACHETEZ DES PIÈCES AUTOMOBILES POUR MERCEDES
W203**

AMORTISSEUR POUR MERCEDES: ACHETEZ MAINTENANT

**AMORTISSEUR POUR MERCEDES W203 : LES MEILLEURS
OFFRES ET PROMOTIONS**

ⓘ CLAUSE DE NON-RESPONSABILITÉ:

Ce document ne contient que des recommandations générales que vous pourrez trouver utiles lors de travaux de réparation ou de remplacement. AUTODOC ne peut être tenu responsable d'aucune perte, blessure ou dommage matériel occasionnés lors de processus de réparation ou de remplacement de pièces par une utilisation ou une interprétation incorrectes des informations fournies.

AUTODOC ne peut être tenu responsable d'aucune erreur ou incertitude susceptibles de figurer dans ce guide. Les informations fournies ne le sont qu'à titre purement informatif et ne sauraient se substituer aux conseils de spécialistes.

AUTODOC ne peut être tenu responsable d'aucune utilisation incorrecte ou dangereuse d'équipements, outils et pièces automobiles. AUTODOC recommande fortement de faire preuve de prudence et d'observer les règles de sécurité lors de travaux de réparation ou de remplacement de pièces. Ayez conscience que l'utilisation de pièces automobiles de qualité inférieure ne garantit pas un niveau approprié de sécurité routière.

© Copyright 2022. Tous les contenus de ce site, notamment textes, photographies et illustrations, sont protégés par le droit d'auteur. Tous droits, y compris droits de reproduction, de publication, de modification et de traduction, réservés par AUTODOC GmbH.