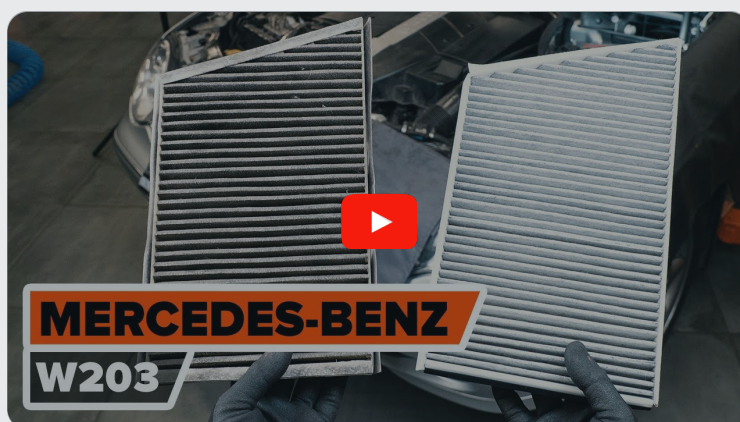




Comment changer : filtre
d'habitacle sur **Mercedes**
W203 - Guide de
remplacement

TUTORIEL VIDÉO



i Important !

Cette procédure de remplacement peut être appliquée sur le modèle:
MERCEDES-BENZ Classe C Berline (W203) C 180 (203.035), MERCEDES-BENZ Classe C Berline (W203) C 200 Kompressor (203.045), MERCEDES-BENZ Classe C Berline (W203) C 240 (203.061), MERCEDES-BENZ Classe C Berline (W203) C 320 (203.064), MERCEDES-BENZ Classe C Berline (W203) C 200 CDI (203.004), MERCEDES-BENZ Classe C Berline (W203) C 270 CDI (203.016), MERCEDES-BENZ Classe C Berline (W203) C 220 CDI (203.006), MERCEDES-BENZ Classe C Berline (W203) C 32 AMG Kompressor (203.065), MERCEDES-BENZ Classe C Coupe (CL203) C 180 (203.735), MERCEDES-BENZ Classe C Coupe (CL203) C 200 Kompressor (203.745), MERCEDES-BENZ Classe C Coupe (CL203) C 220 CDI (203.706), MERCEDES-BENZ Classe C Coupe (CL203) C 230 Kompressor (203.747), MERCEDES-BENZ Classe C Break (S203) C 200 Kompressor (203.245), MERCEDES-BENZ Classe C Break (S203) C 320 (203.264), MERCEDES-BENZ Classe C Break (S203) C 200 CDI (203.204), (+ 85)

Les étapes peuvent différer en fonction de la conception du véhicule.

REPLACEMENT : FILTRE D'HABITACLE – MERCEDES W203. LISTE DES OUTILS DONT VOUS AUREZ BESOIN :



- Couverture des ailes

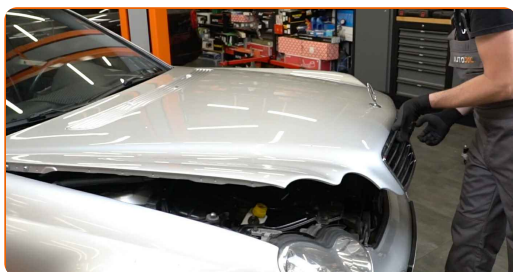
ACHETER DES OUTILS

Remplacement : filtre d'habitacle – Mercedes W203. Les professionnels recommandent :

- Remplacez le filtre d'habitacle au moins une fois tous les six mois, au début du printemps et en automne.
- Suivez les conditions, recommandations et critères d'opération recommandés par le fabricant.
- Si la circulation d'air dans l'habitacle est brusquement réduite, remplacez le filtre avant la date prévue de la révision.
- Toutes les opérations doivent être conduites avec le moteur éteint.

EFFECTUEZ LE REMPLACEMENT DANS L'ORDRE SUIVANT:

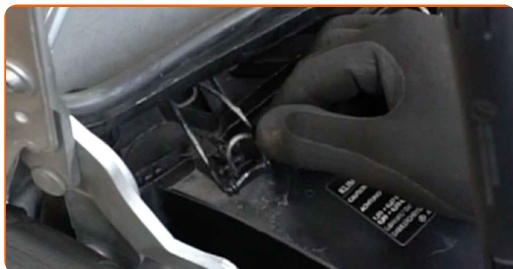
1 Ouvrez le capot.



2 Servez-vous d'une housse d'aile pour protéger les parties peintes et plastiques de la voiture.



3 Déclipsez le couvercle du filtre d'habitacle.



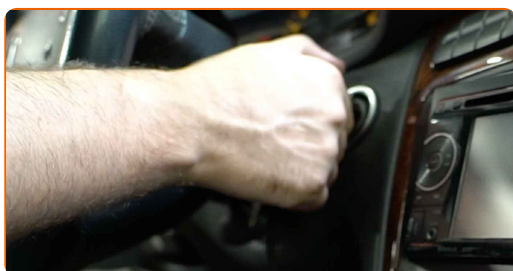
4 Retirez le couvercle du compartiment du filtre habitacle.



AUTODOC recommande:

- Remplacement : filtre d'habitacle – Mercedes W203. Pour ne pas endommager la pièce lorsque vous la retirez, ne forcez pas trop.

5 Allumez le contact.



6 Positionnez l'actionneur de volet de chauffage dans sa position supérieure.



7 Éteignez le contact.

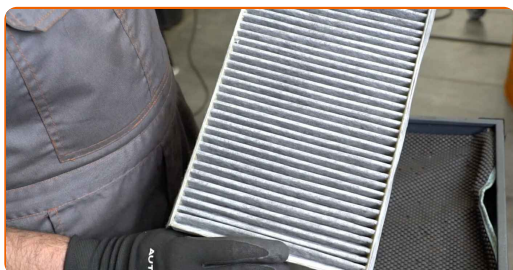
8 Nettoyez le boîtier du filtre d'habitacle.



Remplacement : filtre d'habitacle – Mercedes W203. AUTODOC recommande :

- Retirez tous les débris du compartiment du filtre d'habitacle afin d'éviter la contamination des gaines de ventilation.

9 Retirez l'élément filtrant du compartiment du filtre.



Remplacement : filtre d'habitacle – Mercedes W203. Conseil des experts d'AUTODOC :

- Ne tentez pas de nettoyer ou réutiliser le filtre - ceci affecterait négativement la qualité du nettoyage de l'air à l'intérieur de la voiture.

- 10** Insérez un nouvel élément filtrant dans le compartiment du filtre. Assurez-vous que le cadre du filtre s'insère de manière ferme dans le boîtier.



AUTODOC recommande:

- Vérifiez que l'élément filtrant est correctement positionné. Ne le tordez pas.
- Suivez la direction de la flèche montrant la direction de l'air sur le filtre.
- Attention ! Utilisez des filtres de qualité - Mercedes W203.

- 11** Réinstallez le couvercle du compartiment du filtre habitacle. Assurez-vous d'entendre le clic qui confirme que la pièce est fermement en place.



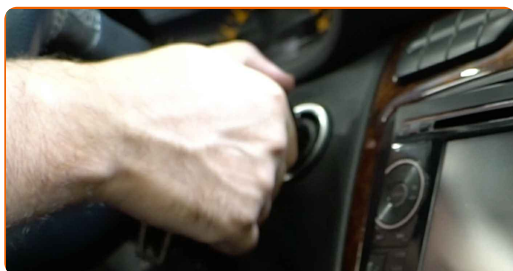
Remplacement : filtre d'habitacle – Mercedes W203. Conseil :

- Lors de l'installation, ne forcez pas afin d'éviter d'endommager la pièce.

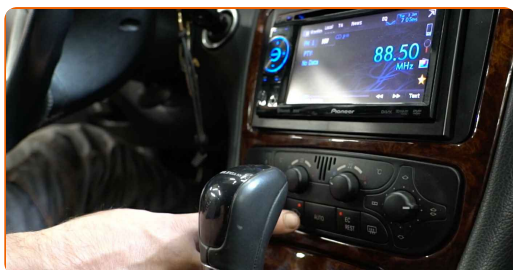
12 Clipsez le couvercle du filtre d'habitacle.



13 Allumez le contact. C'est nécessaire pour s'assurer que le composant fonctionne correctement.



14 Positionnez l'actionneur de volet de chauffage dans sa position normale.



15 Éteignez le contact.



16

Retirez la housse d'aile.



17

Fermez le capot.



BIEN JOUÉ ! 

VOIR PLUS DE TUTORIELS

AUTODOC – PIÈCES AUTOMOBILES EN LIGNE DE HAUTE QUALITÉ ET ABORDABLES

APPLI MOBILE AUTODOC : FAITES DE SUPER AFFAIRES DE MANIÈRE CONFORTABLE



+ AUTODOC

GET IT ON
Google Play

Download on the
App Store

Download

UNE GRANDE SÉLECTION DE PIÈCES DÉTACHÉES POUR VOTRE VOITURE

ACHETEZ DES PIÈCES DÉTACHÉES POUR MERCEDES

FILTRE D'HABITACLE : UNE VASTE SÉLECTION

**ACHETEZ DES PIÈCES AUTOMOBILES POUR MERCEDES
W203**

**FILTRE D'HABITACLE POUR MERCEDES: ACHETEZ
MAINTENANT**

**FILTRE D'HABITACLE POUR MERCEDES W203 : LES
MEILLEURS OFFRES ET PROMOTIONS**

ⓘ CLAUSE DE NON-RESPONSABILITÉ:

Ce document ne contient que des recommandations générales que vous pourrez trouver utiles lors de travaux de réparation ou de remplacement. AUTODOC ne peut être tenu responsable d'aucune perte, blessure ou dommage matériel occasionnés lors de processus de réparation ou de remplacement de pièces par une utilisation ou une interprétation incorrectes des informations fournies.

AUTODOC ne peut être tenu responsable d'aucune erreur ou incertitude susceptibles de figurer dans ce guide. Les informations fournies ne le sont qu'à titre purement informatif et ne sauraient se substituer aux conseils de spécialistes.

AUTODOC ne peut être tenu responsable d'aucune utilisation incorrecte ou dangereuse d'équipements, outils et pièces automobiles. AUTODOC recommande fortement de faire preuve de prudence et d'observer les règles de sécurité lors de travaux de réparation ou de remplacement de pièces. Ayez conscience que l'utilisation de pièces automobiles de qualité inférieure ne garantit pas un niveau approprié de sécurité routière.

© Copyright 2023. Tous les contenus de ce site, notamment textes, photographies et illustrations, sont protégés par le droit d'auteur. Tous droits, y compris droits de reproduction, de publication, de modification et de traduction, réservés par AUTODOC SE.