



Comment changer : feu
clignotant
supplémentaire sur
Mercedes W204 - Guide
de remplacement

TUTORIEL VIDÉO

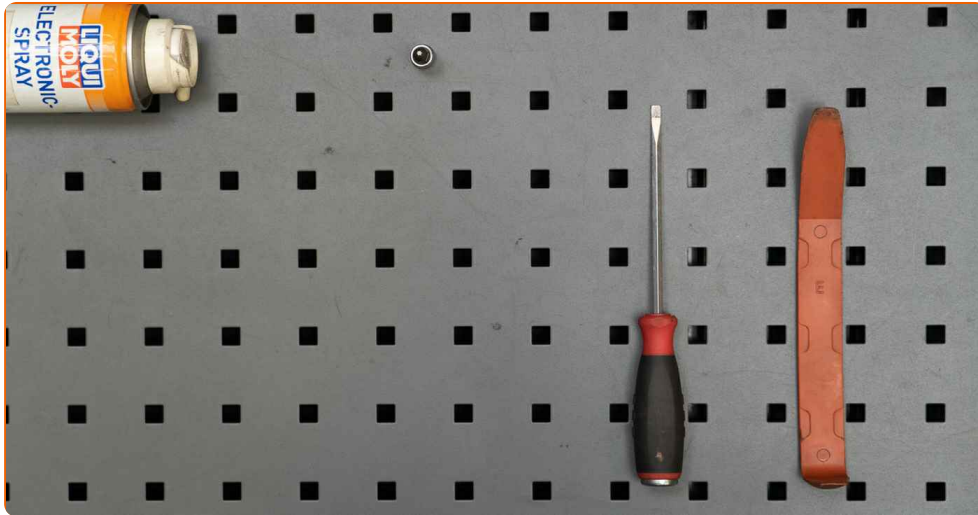


Important !

Cette procédure de remplacement peut être appliquée sur le modèle:
 MERCEDES-BENZ Viano (W639) CDI 2.0 (639.811, 639.813, 639.815), MERCEDES-BENZ Viano (W639) CDI 2.2 (639.811, 639.813, 639.815), MERCEDES-BENZ Viano (W639) CDI 3.0 (639.811, 639.813, 639.815), MERCEDES-BENZ Viano (W639) CDI 2.0 4-matic (639.811, 639.813, 639.815), MERCEDES-BENZ Viano (W639) CDI 2.2 4-matic (639.811, 639.813, 639.815), MERCEDES-BENZ Viano (W639) 3.0 (140 KW / 190 PS), MERCEDES-BENZ Viano (W639) 3.2 (639.713, 639.813, 639.815), MERCEDES-BENZ Viano (W639) CDI 2.2 (639.711, 639.713, 639.811, 639.813, 639.815), MERCEDES-BENZ Viano (W639) CDI 2.0 (639.711, 639.713, 639.811, 639.813, 639.815), MERCEDES-BENZ Viano (W639) 3.7 (639.815), MERCEDES-BENZ Viano (W639) CDI 2.0 4-matic (639.713), MERCEDES-BENZ Viano (W639) CDI 2.2 4-matic (639.711, 639.713, 639.811, 639.813,...), MERCEDES-BENZ Classe C Berline (W204) C 200 CDI (204.007, 204.006), MERCEDES-BENZ Classe C Berline (W204) C 320 CDI (204.022), MERCEDES-BENZ Classe C Berline (W204) C 180 Kompressor (204.046), (+ 37)

Les étapes peuvent différer en fonction de la conception du véhicule.

REPLACEMENT : FEU CLIGNOTANT
SUPPLÉMENTAIRE – MERCEDES W204. OUTILS DONT
VOUS POURRIEZ AVOIR BESOIN :



- Nettoyant pour contacts
- Mèche Torx T10
- Tournevis à tête plate
- Outil d'ajustement en plastique
- Couverture des ailes

ACHETER DES OUTILS

Remplacement : feu clignotant supplémentaire – Mercedes W204. Conseil d'AUTODOC :

- Remplacez les deux répéteurs de clignotant en même temps.
- La procédure est la même pour remplacer les répéteurs de clignotant droit et gauche.
- Attention : tous les travaux sur la voiture - Mercedes W204 - doivent être effectués avec le moteur éteint.

EFFECTUEZ LE REMPLACEMENT DANS L'ORDRE SUIVANT:

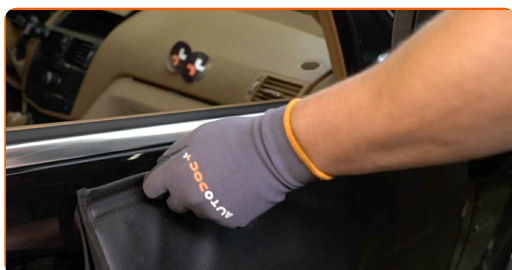
1 Allumez le contact.

2 Tournez le miroir du rétroviseur à fond vers l'intérieur.



3 Éteignez le contact.

4 Servez-vous d'une housse d'aile pour protéger les parties peintes et plastiques de la voiture.



5

Détachez soigneusement le miroir de sa fixation. Servez-vous d'un outil de garniture en plastique.



6

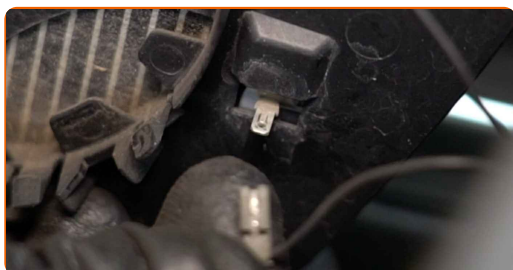
Retirez le miroir.

AUTODOC recommande:

- Remplacement : feu clignotant supplémentaire – Mercedes W204. Ne forcez pas trop lorsque vous retirez la pièce car cela pourrait l'endommager.

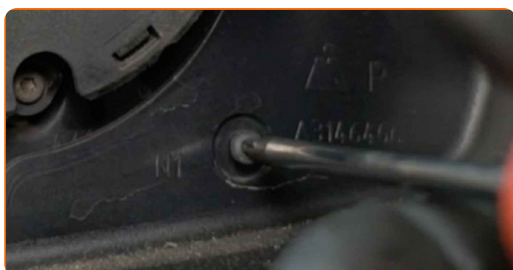
7

Détachez les connecteurs de chauffage du miroir.



8

Dévissez les fixations du cadre du rétroviseur. Utilisez la mèche Torx T10.



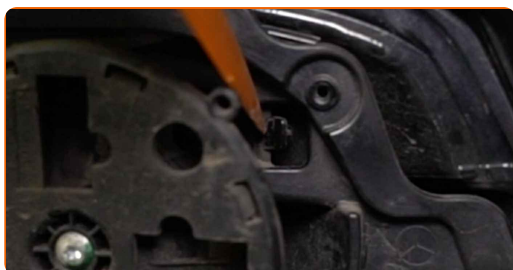
9 Libérez les languettes du cadre du rétroviseur. Utilisez un tournevis plat.



10 Retirez le cadre du rétroviseur.



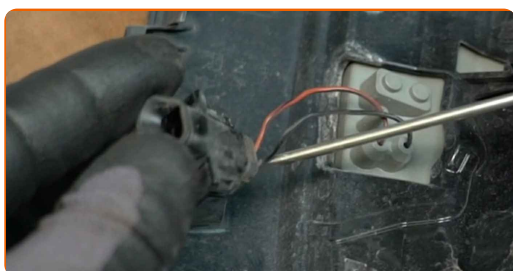
11 Libérez les languettes du cadre du rétroviseur. Servez-vous d'un outil de garniture en plastique.



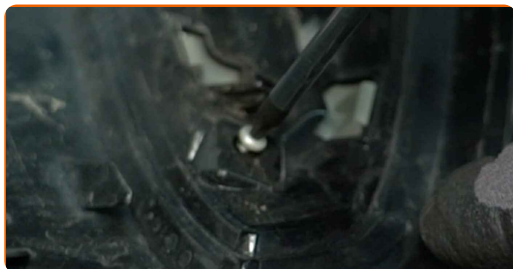
12 Retirez la coque du rétroviseur.



13 Retirez le connecteur du répéteur de clignotant. Utilisez un tournevis plat.



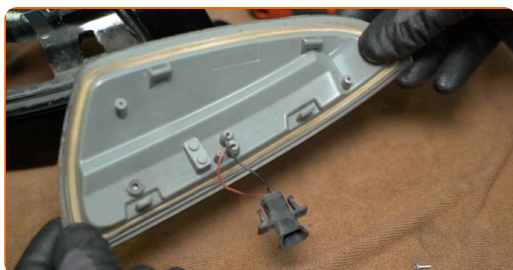
14 Dévissez les fixations du répéteur de clignotant de la coque du rétroviseur. Utilisez la mèche Torx T10.



15 Détachez les languettes du répéteur de clignotant de la coque du rétroviseur.



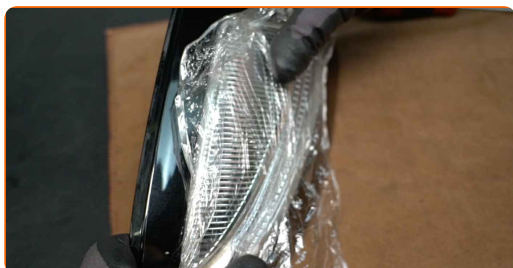
16 Retirez le répéteur de clignotant.



AUTODOC recommande:

- Remplacement : feu clignotant supplémentaire – Mercedes W204. Pour ne pas endommager la pièce lorsque vous la retirez, ne forcez pas trop.

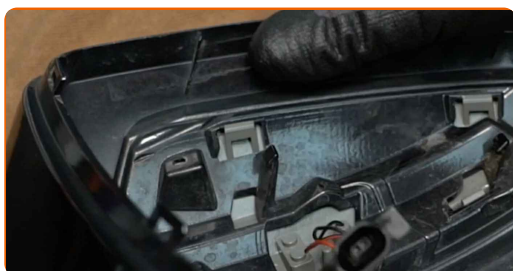
17 Installez un nouveau répéteur de clignotant.



AUTODOC recommande:

- Lors de l'installation, ne forcez pas afin d'éviter d'endommager la pièce.

18 Remplacez les languettes du répéteur de clignotant sur la coque du rétroviseur. Assurez-vous d'entendre le clic qui confirme que la pièce est fermement en place.



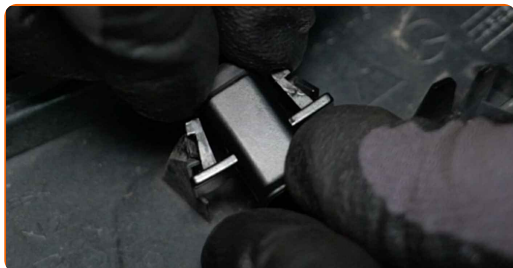
AUTODOC recommande:

- Remplacement : feu clignotant supplémentaire – Mercedes W204. Ne forcez pas trop lors de l'installation. Vous pourriez endommager la pièce.

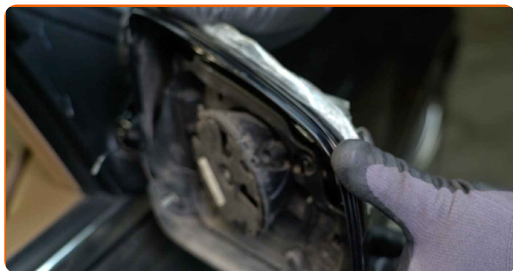
19 Vissez les fixations reliant le répéteur de clignotant à la coque du rétroviseur. Utilisez la mèche Torx T10.



20 Attachez le connecteur du répéteur de clignotant.



21 Installez le boîtier du rétroviseur.



22 Remplacez les languettes du répéteur de clignotant sur la coque du rétroviseur. Assurez-vous d'entendre le clic qui confirme que la pièce est fermement en place.

AUTODOC recommande:

- Lors de l'installation, ne forcez pas afin d'éviter d'endommager la pièce.

23 Installez le cadre du rétroviseur.



24 Remplacez le cadre du rétroviseur. Assurez-vous d'entendre le clic qui confirme que la pièce est fermement en place.

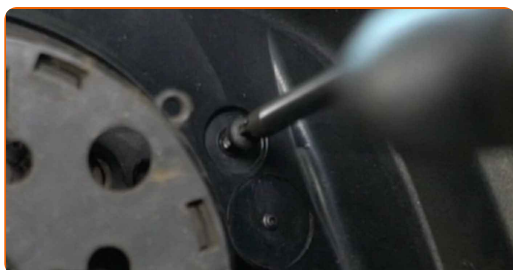


Remplacement : feu clignotant supplémentaire – Mercedes W204. Conseil des experts d'AUTODOC :

- Lors de l'installation, ne forcez pas afin d'éviter d'endommager la pièce.

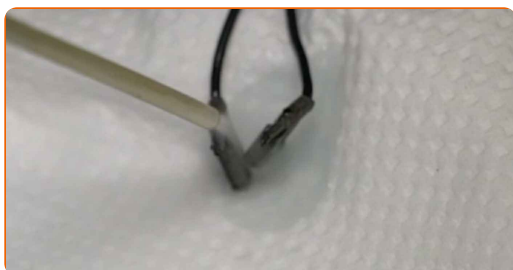
25

Vissez les fixations du cadre du rétroviseur. Utilisez la mèche Torx T10.



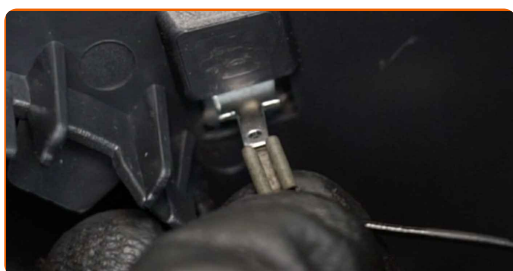
26

Appliquez du produit sur les connecteurs de chauffage du miroir. Utilisez de la graisse diélectrique.



27

Attachez les connecteurs de chauffage du miroir.



28

Remettez le miroir en place. Assurez-vous d'entendre le clic qui confirme que la pièce est fermement en place.



Remplacement : feu clignotant supplémentaire – Mercedes W204. AUTODOC recommande :

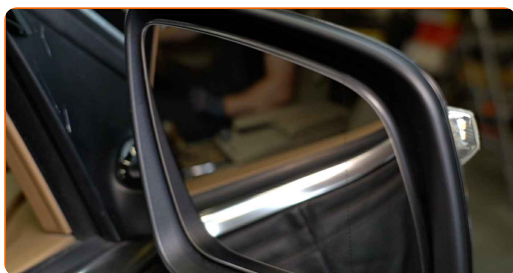
- Lors de l'installation, ne forcez pas afin d'éviter d'endommager la pièce.
- Assurez-vous que le miroir est correctement positionné. Il doit être aligné sur les languettes de verrouillage du boîtier.

29

Allumez le contact.

30

Régalez le verre du miroir.



31

Vérifiez le fonctionnement du répéteur de clignotant.



32

Éteignez le contact.

BIEN JOUÉ! 

VOIR PLUS DE TUTORIELS

AUTODOC – PIÈCES AUTOMOBILES EN LIGNE DE HAUTE QUALITÉ ET ABORDABLES

APPLI MOBILE AUTODOC : FAITES DE SUPER AFFAIRES DE MANIÈRE CONFORTABLE



+ AUTODOC

GET IT ON
Google Play

Download on the
App Store

Download

UNE GRANDE SÉLECTION DE PIÈCES DÉTACHÉES POUR VOTRE VOITURE

ACHETEZ DES PIÈCES DÉTACHÉES POUR MERCEDES

FEU CLIGNOTANT SUPPLÉMENTAIRE : UNE VASTE SÉLECTION

**ACHETEZ DES PIÈCES AUTOMOBILES POUR MERCEDES
W204**

**FEU CLIGNOTANT SUPPLÉMENTAIRE POUR MERCEDES:
ACHETEZ MAINTENANT**

**FEU CLIGNOTANT SUPPLÉMENTAIRE POUR MERCEDES
W204 : LES MEILLEURS OFFRES ET PROMOTIONS**

ⓘ CLAUSE DE NON-RESPONSABILITÉ:

Ce document ne contient que des recommandations générales que vous pourrez trouver utiles lors de travaux de réparation ou de remplacement. AUTODOC ne peut être tenu responsable d'aucune perte, blessure ou dommage matériel occasionnés lors de processus de réparation ou de remplacement de pièces par une utilisation ou une interprétation incorrectes des informations fournies.

AUTODOC ne peut être tenu responsable d'aucune erreur ou incertitude susceptibles de figurer dans ce guide. Les informations fournies ne le sont qu'à titre purement informatif et ne sauraient se substituer aux conseils de spécialistes.

AUTODOC ne peut être tenu responsable d'aucune utilisation incorrecte ou dangereuse d'équipements, outils et pièces automobiles. AUTODOC recommande fortement de faire preuve de prudence et d'observer les règles de sécurité lors de travaux de réparation ou de remplacement de pièces. Ayez conscience que l'utilisation de pièces automobiles de qualité inférieure ne garantit pas un niveau approprié de sécurité routière.

© Copyright 2022. Tous les contenus de ce site, notamment textes, photographies et illustrations, sont protégés par le droit d'auteur. Tous droits, y compris droits de reproduction, de publication, de modification et de traduction, réservés par AUTODOC GmbH.