



Comment changer :
roulement de roue
arrière sur **CITROËN**
BERLINGO (B9) - Guide
de remplacement

TUTORIEL VIDÉO SIMILAIRE



Cette vidéo présente la procédure de remplacement d'une pièce similaire sur un autre véhicule.

Important !

Cette procédure de remplacement peut être appliquée sur le modèle:
CITROËN BERLINGO (B9) 1.6

Les étapes peuvent différer en fonction de la conception du véhicule.

Ce tutoriel a été conçu à l'origine pour la procédure de remplacement d'une pièce détachée similaire sur : CITROËN XSARA PICASSO (N68) 2.0 HDi

REPLACEMENT : ROULEMENT DE ROUE – CITROËN BERLINGO (B9). LISTE DES OUTILS DONT VOUS AUREZ BESOIN :



- Brosse métallique
- Aérosol WD-40
- Nettoyant multi-usages en spray
- Graisse au cuivre
- Mèche Torx T30
- Douille d'entraînement n°32
- Douille d'entraînement n°34
- Douille longue à choc pour jantes No.19
- Clé dynamométrique
- Ciseau plat
- Marteau
- Porte-taraud
- Tournevis à impact
- Maillet en caoutchouc
- Extracteur d'engrenage à 3 bras
- Pied-de-biche
- Cale de roue

Acheter des outils

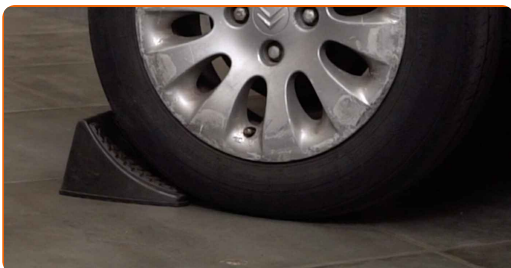
Remplacement : roulement de roue – CITROËN BERLINGO (B9). Les experts d'AUTODOC recommandent :

- Ne réutilisez pas l'ensemble de roulement de votre CITROËN BERLINGO (B9).
- La procédure de remplacement du roulement de moyeu de roue est identique sur les deux roues du même axe.
- Attention ! Arrêtez le moteur avant de commencer à travailler - CITROËN BERLINGO (B9).

EFFECTUEZ LE REMPLACEMENT DANS L'ORDRE SUIVANT:

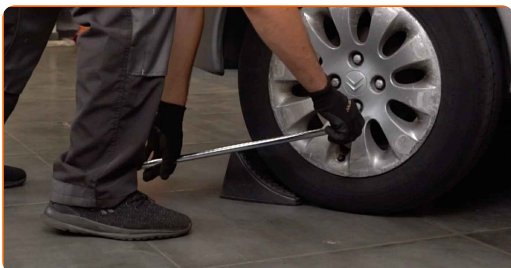
1

Sécurisez les roues avec des cales.



2

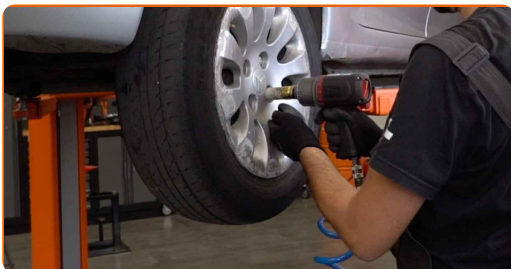
Desserrez les boulons de fixation de la roue. Servez-vous d'une douille à choc pour roue N°19.



3

Surélevez l'arrière de la voiture et arrimez la.

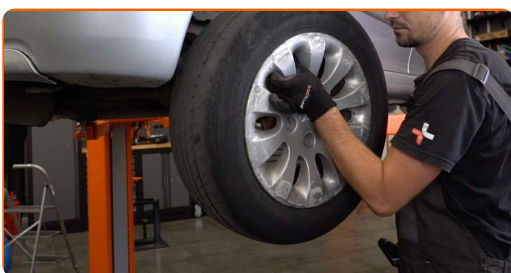
4 Dévissez les boulons de la roue.



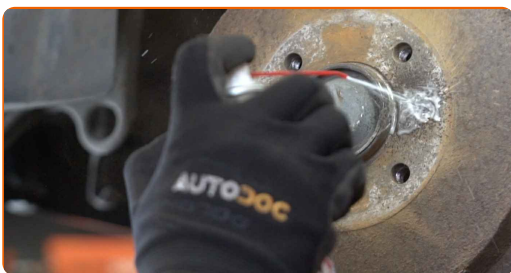
Remplacement : roulement de roue – CITROËN BERLINGO (B9). Conseil :

- Afin d'éviter toute blessure, soulevez la roue lors du déboulonnage.

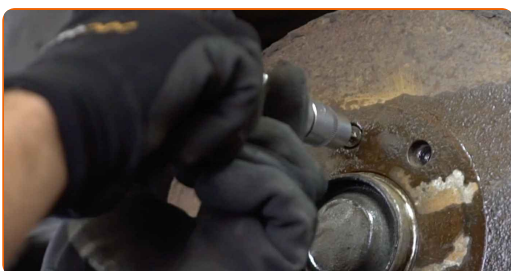
5 Retirez la roue.



6 Nettoyez le tambour de frein. Utilisez une brosse métallique. Servez vous de l'aérosol WD-40.

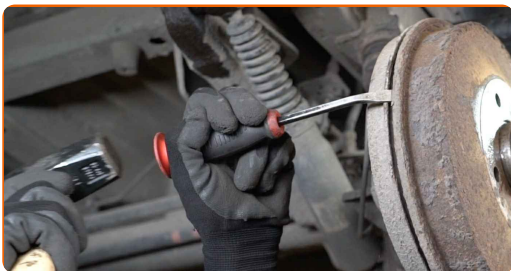


7 Dévissez l'attache du tambour arrière. Utilisez la mèche Torx T30. Servez-vous d'un tournevis à impact. Servez-vous d'un marteau.



8

Retirez le tambour de frein. Servez-vous d'un pied-de-biche. Servez-vous d'un marteau.



Remplacement : roulement de roue – CITROËN BERLINGO (B9). AUTODOC recommande :

- Examinez le tambour de frein. Remplacez-le si nécessaire.

9

Retirez le capuchon de protection du moyeu de roue. Servez-vous d'un pied-de-biche. Servez-vous d'un marteau.

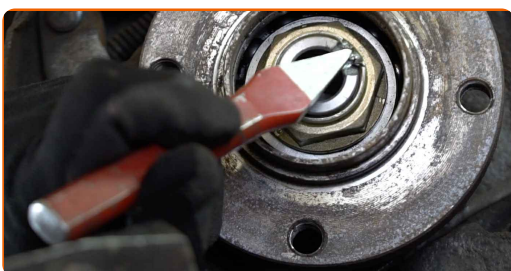


Remplacement : roulement de roue – CITROËN BERLINGO (B9). Conseil d'AUTODOC :

- Certaines voitures sont dépourvues de fusées de moyeu de roue.

10

Dessertissez l'écrou de retenue du moyeu de roue. Servez-vous d'un burin plat pour l'usinage des métaux. Servez-vous d'un marteau.



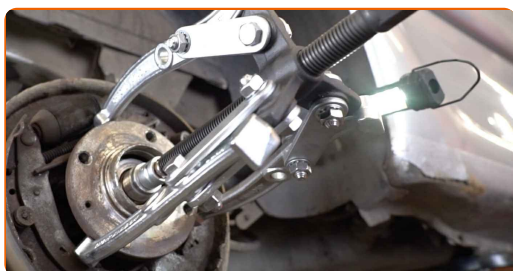
11

Dévissez l'écrou de l'axe de moyeu de roue. Utilisez une douille n° 34. Utilisez un porte-taraud.



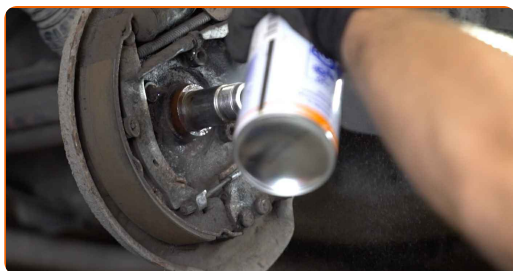
12

Retirez le moyeu et le roulement puisqu'ils forment un bloc hermétique. Servez-vous d'un extracteur d'engrenage à 3 bras.



13

Nettoyez l'emplacement de roulement de moyeu. Servez-vous d'un aérosol nettoyant multi-usages.



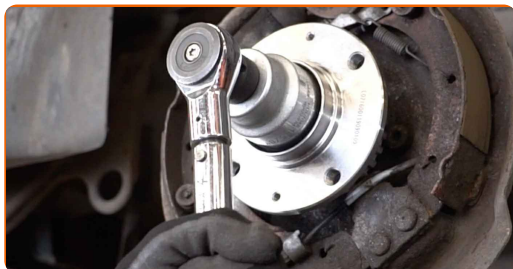
14

Installez le nouveau moyeu de roue avec un roulement.



15

Serrez le moyeu. Utilisez une douille n° 32. Utilisez une clé dynamométrique. Serrez-le jusqu'à 225 Nm.



Remplacement : roulement de roue – CITROËN BERLINGO (B9). Conseil des experts d'AUTODOC :

- L'unité de roulement de roue ne doit pas dépasser sur la goupille axiale.

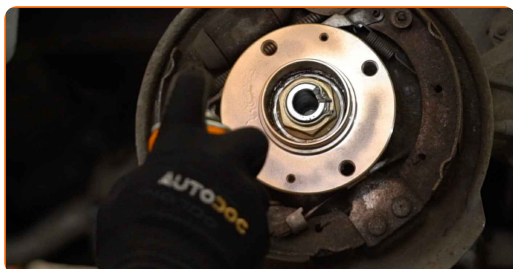
16

Ressertissez l'écrou de retenue du moyeu de roue. Servez-vous d'un burin plat pour l'usinage des métaux. Servez-vous d'un marteau.



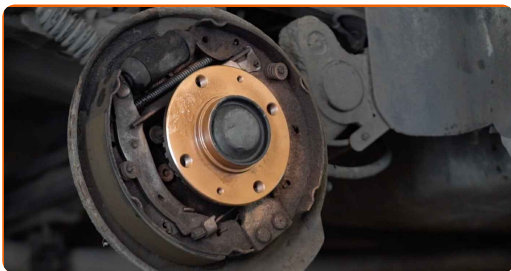
17

Appliquez une graisse spéciale sur l'emplacement du palier de roulement. Utilisez de la graisse au cuivre.



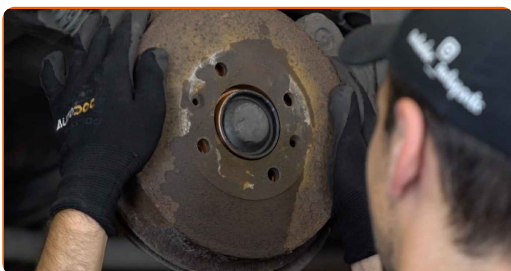
18

Installez le bouchon de protection du moyeu de roue. Servez-vous d'un maillet en caoutchouc.



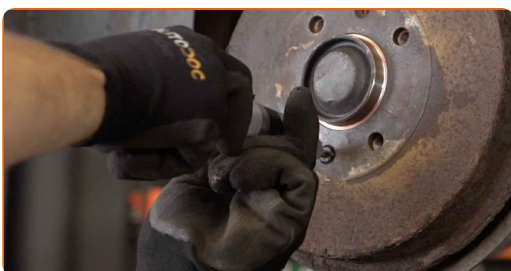
19

Installez le tambour de frein arrimez-le.



20

Serrez les fixations des tambours de frein. Utilisez la mèche Torx T30. Utilisez une clé dynamométrique. Serrez-le jusqu'à 10 Nm.

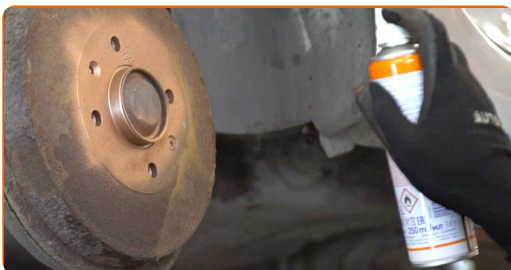


21

Nettoyez le siège de fixation de la jante. Utilisez une brosse métallique.

22

Appliquez du produit sur la surface de contact entre la jante et le tambour de frein. Utilisez de la graisse au cuivre.



23

Installez la roue.



Remplacement : roulement de roue – CITROËN BERLINGO (B9). Les professionnels recommandent :

- Pour éviter de vous blesser, maintenez la roue quand vous dévissez les vis de fixation.

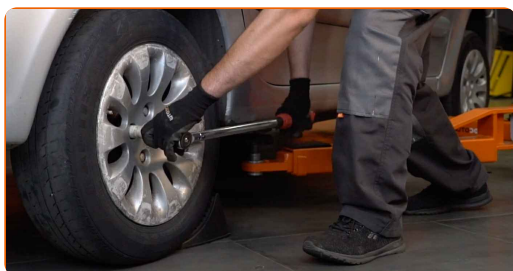
24

Vissez les boulons de la roue. Servez-vous d'une douille à choc pour roue N°19.



25

Abaissez la voiture et serrez les boulons de roue en ordre croisé. Utilisez une clé dynamométrique. Serrez-le jusqu'à 100 Nm.



26

Retirez les crics et les cales.



BIEN JOUÉ! 

VOIR PLUS DE TUTORIELS

AUTODOC – PIÈCES AUTOMOBILES EN LIGNE DE HAUTE QUALITÉ ET ABORDABLES

APPLI MOBILE AUTODOC : FAITES DE SUPER AFFAIRES DE MANIÈRE CONFORTABLE



+ AUTODOC

GET IT ON Google Play

Download on the App Store

Download

UNE GRANDE SÉLECTION DE PIÈCES DÉTACHÉES POUR VOTRE VOITURE

ROULEMENT DE ROUE : UNE VASTE SÉLECTION

CLAUSE DE NON-RESPONSABILITÉ:

Ce document ne contient que des recommandations générales que vous pourrez trouver utiles lors de travaux de réparation ou de remplacement. AUTODOC ne peut être tenu responsable d'aucune perte, blessure ou dommage matériel occasionnés lors de processus de réparation ou de remplacement de pièces par une utilisation ou une interprétation incorrectes des informations fournies.

AUTODOC ne peut être tenu responsable d'aucune erreur ou incertitude susceptibles de figurer dans ce guide. Les informations fournies ne le sont qu'à titre purement informatif et ne sauraient se substituer aux conseils de spécialistes.

AUTODOC ne peut être tenu responsable d'aucune utilisation incorrecte ou dangereuse d'équipements, outils et pièces automobiles. AUTODOC recommande fortement de faire preuve de prudence et d'observer les règles de sécurité lors de travaux de réparation ou de remplacement de pièces. Ayez conscience que l'utilisation de pièces automobiles de qualité inférieure ne garantit pas un niveau approprié de sécurité routière.

© Copyright 2023. Tous les contenus de ce site, notamment textes, photographies et illustrations, sont protégés par le droit d'auteur. Tous droits, y compris droits de reproduction, de publication, de modification et de traduction, réservés par AUTODOC SE.