



Comment changer :
étrier de frein avant sur
CITROËN C2 3/5 portes
(JM) - Guide de
remplacement

TUTORIEL VIDÉO SIMILAIRE



Cette vidéo présente la procédure de remplacement d'une pièce similaire sur un autre véhicule.

Important !

Cette procédure de remplacement peut être appliquée sur le modèle:
CITROËN C2 3/5 portes (JM) 1.1, CITROËN C2 3/5 portes (JM) 1.4, CITROËN C2 3/5 portes (JM) 1.4 HDi

Les étapes peuvent différer en fonction de la conception du véhicule.

Ce tutoriel a été conçu à l'origine pour la procédure de remplacement d'une pièce détachée similaire sur : CITROËN C3 I 3/5 portes (FC, FN) 1.4 i

REPLACEMENT : ÉTRIER DE FREIN – CITROËN C2 3/5 PORTES (JM). OUTILS DONT VOUS POURRIEZ AVOIR BESOIN :



- Brosse métallique
- Aérosol WD-40
- Nettoyant freins
- Graisse au cuivre
- Clé mixte de No.8
- Clé mixte de No.13
- Clé mixte de No.14
- Clé mixte de No.15
- Douille d'entraînement n°8
- Douille longue à choc pour jantes No.17
- Clé dynamométrique
- Conteneur pour liquides
- Clip de fixation de flexible de frein
- Nécessaire pour la purge de freins
- Pied-de-biche
- Cale de roue

Acheter des outils

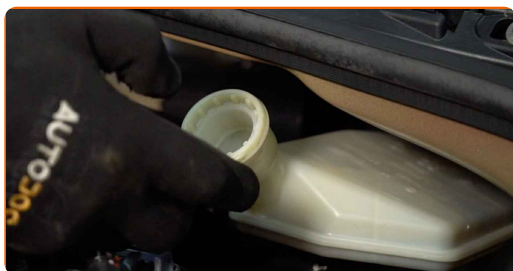
Remplacement : étrier de frein – CITROËN C2 3/5 portes (JM). AUTODOC recommande :

- La procédure de remplacement est identique pour les étriers de frein du même axe.
- Toutes les opérations doivent être conduites avec le moteur éteint.

REPLACEMENT : ÉTRIER DE FREIN – CITROËN C2 3/5 PORTES (JM). ORDRE RECOMMANDÉ DES ÉTAPES :

1

Ouvrez le capot. Dévissez le bouchon du réservoir de liquide de frein.



2

Sécurisez les roues avec des cales.



3

Desserrez les boulons de fixation de la roue. Servez-vous d'une douille à choc pour roue N°17.



4 Surélevez l'avant de la voiture et arrimez la.

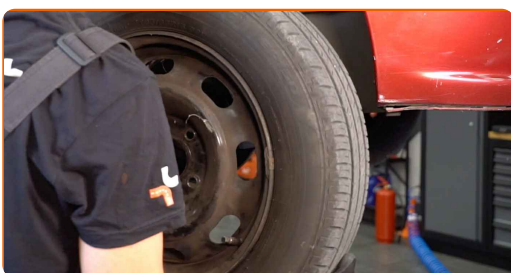
5 Dévissez les boulons de la roue.



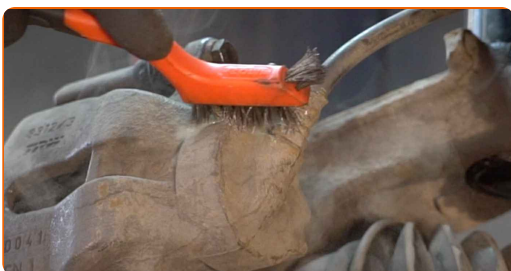
Remplacement : étrier de frein – CITROËN C2 3/5 portes (JM). Conseil :

- Afin d'éviter toute blessure, soulevez la roue lors du déboulonnage.

6 Retirez la roue.



7 Placez un bac en-dessous pour récupérer le liquide de frein.



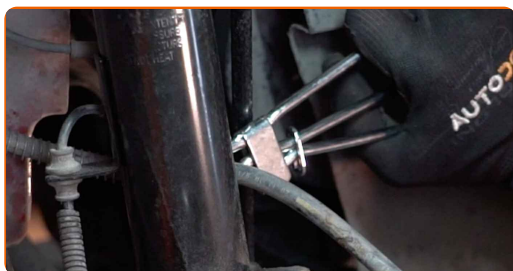
- 8 Nettoyez la zone où le flexible et l'étrier de frein se rejoignent ainsi que la zone des tige-guides. Utilisez une brosse métallique. Servez-vous d'un nettoyant pour freins.



AUTODOC recommande:

- Remplacement : étrier de frein – CITROËN C2 3/5 portes (JM). Après avoir appliqué le spray, attendez quelques minutes.

- 9 Fermez le flexible de frein en vous servant d'un anneau de serrage adapté.



- 10 Dévissez le flexible de l'étrier de frein. Utilisez une clé mixte de No.14.



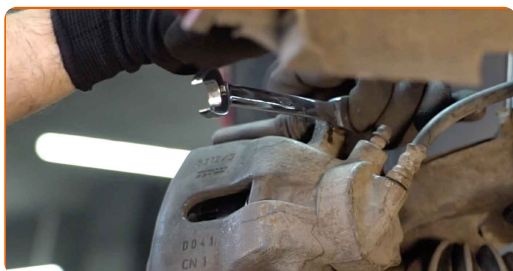
11

Nettoyez les fixations de l'étrier de frein. Utilisez une brosse métallique. Servez vous de l'aérosol WD-40.



12

Dévissez l'attache de l'étrier de frein. Utilisez une clé mixte de No.13. Utilisez une clé mixte de No.15.



13

Séparez les plaquettes de frein. Servez-vous d'un pied-de-biche.



14

Retirez l'étrier de frein.

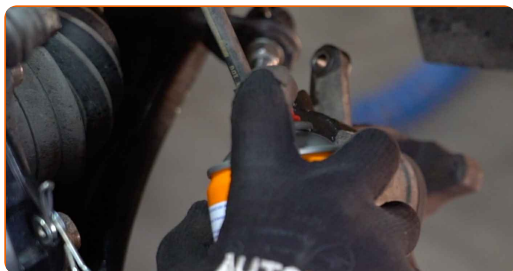


Remplacement : étrier de frein – CITROËN C2 3/5 portes (JM). Les professionnels recommandent :

- Lorsque vous remplacez l'étrier de frein, il est recommandé de vérifier l'état du flexible et au besoin de le remplacer pour un neuf.
- Lors du remplacement de l'étrier de frein, il est recommandé de remplacer aussi les plaquettes de frein; vérifiez l'état des disques de frein et remplacez-les par des neufs si nécessaire.

15

Appliquez du produit sur le flexible de frein. Servez-vous d'un nettoyeur pour freins.

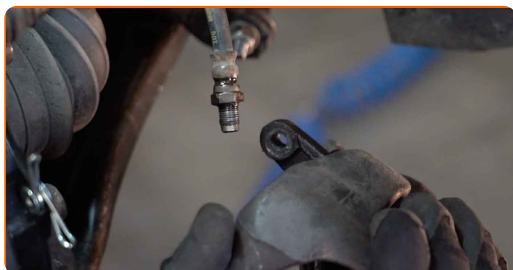


Remplacement : étrier de frein – CITROËN C2 3/5 portes (JM). Conseil des experts d'AUTODOC :

- Attendez quelques minutes après l'application.

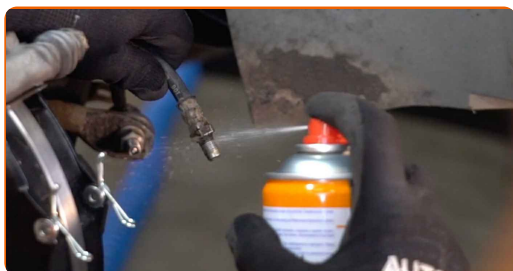
16

Dévissez le flexible de l'étrier de frein.



17

Appliquez du produit sur le flexible de frein. Servez-vous d'un nettoyant pour freins.

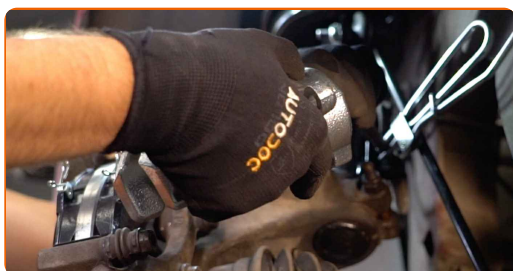


AUTODOC recommande:

- Remplacement : étrier de frein – CITROËN C2 3/5 portes (JM). Après avoir appliqué le spray, attendez quelques minutes.

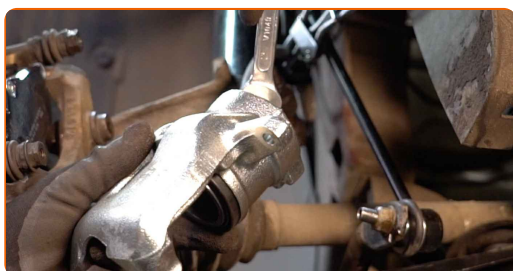
18

Installez et fixez le flexible de frein dans un étrier neuf.



19

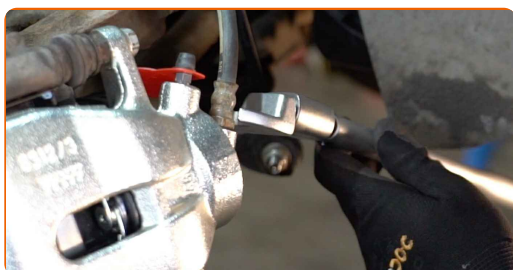
Serrez la fixation de la conduite de frein. Utilisez une clé mixte de No.14.



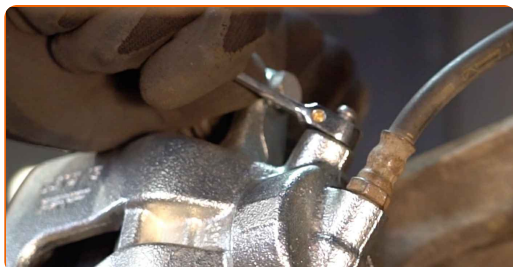
- 20** Installez l'étrier de frein et fixez-le. Utilisez une clé mixte de No.13. Utilisez une clé mixte de No.15. Utilisez une clé dynamométrique. Serrez-le jusqu'à 30 Nm.



- 21** Serrez la fixation reliant la conduite de freinage à l'étrier de frein. Utilisez une clé mixte de No.14. Utilisez une clé dynamométrique. Serrez-le jusqu'à 15 Nm.



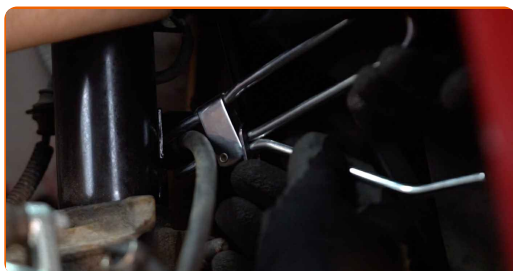
- 22** Détachez le vis de purgeur de frein. Utilisez une clé mixte de No.8



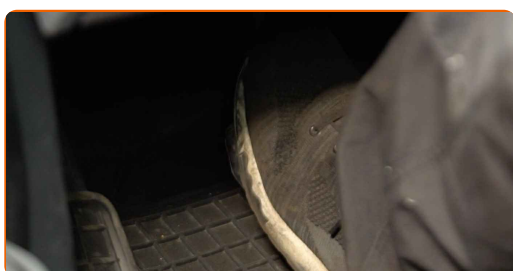
- 23** Connectez le nécessaire de purge de frein à la vis correspondante.



24 Retirez l'agrafe de flexible de frein.



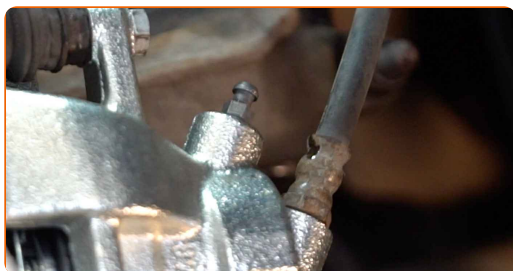
25 Purgez le système étrier de frein. Sans démarrer le moteur, pressez à plusieurs reprises sur la pédale de frein jusqu'à ce que vous sentiez une résistance.



26 Vissez la vis de purgeur de frein. Utilisez une clé mixte de No.8



27 Détachez le nécessaire de purge de frein.



28

Nettoyez le boulon du flexible de frein de toute saleté. Servez-vous d'un nettoyant pour freins.



Remplacement : étrier de frein – CITROËN C2 3/5 portes (JM). AUTODOC recommande :

- Attendez quelques minutes après l'application.

29

Resserrez la vis de purge de l'étrier de frein. Utilisez une douille n° 8. Utilisez une clé dynamométrique. Serrez-le jusqu'à 11 Nm.

30

Appliquez du produit sur la zone de contact entre le disque de frein et la jante. Utilisez de la graisse au cuivre.



31

Nettoyez la surface du disque de frein. Servez-vous d'un nettoyant pour freins.

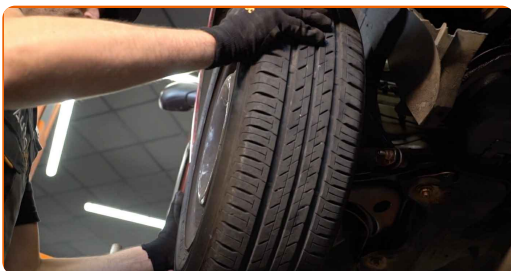


AUTODOC recommande:

- Remplacement : étrier de frein – CITROËN C2 3/5 portes (JM). Après avoir appliqué le spray, attendez quelques minutes.

32

Installez la roue.



Remplacement : étrier de frein – CITROËN C2 3/5 portes (JM). Les experts d'AUTODOC recommandent :

- Pour éviter de vous blesser, maintenez la roue quand vous dévissez les vis de fixation.

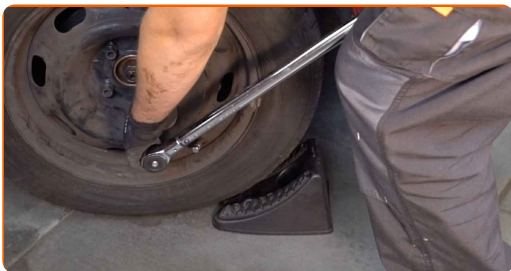
33

Vissez les boulons de la roue. Servez-vous d'une douille à choc pour roue N°17.



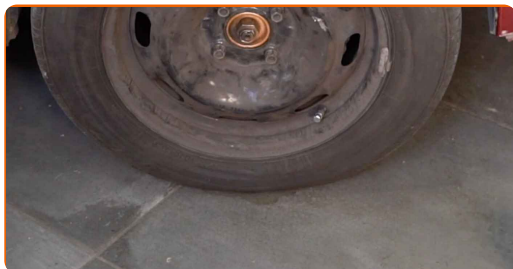
34

Abaissez la voiture et serrez les boulons de roue en ordre croisé. Utilisez une clé dynamométrique. Serrez-le jusqu'à 90 Nm.



35

Retirez les crics et les cales.

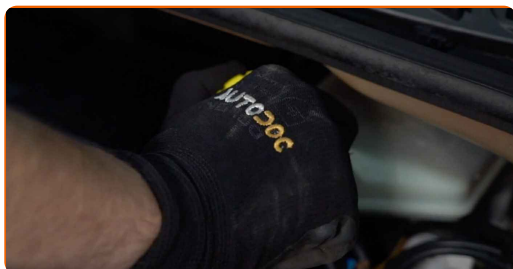


AUTODOC recommande:

- Important ! Remplacement : étrier de frein – CITROËN C2 3/5 portes (JM).
Vérifiez le niveau du liquide de frein dans le réservoir et rajoutez-en si nécessaire.

36

Resserez le bouchon du réservoir de liquide de frein. Fermez le capot.



BIEN JOUÉ ! 

VOIR PLUS DE TUTORIELS

AUTODOC – PIÈCES AUTOMOBILES EN LIGNE DE HAUTE QUALITÉ ET ABORDABLES

APPLI MOBILE AUTODOC : FAITES DE SUPER AFFAIRES DE MANIÈRE CONFORTABLE



+ AUTODOC

GET IT ON  **Google Play**

 **Download on the App Store**

Download

UNE GRANDE SÉLECTION DE PIÈCES DÉTACHÉES POUR VOTRE VOITURE

ÉTRIER DE FREIN : UNE VASTE SÉLECTION

CLAUSE DE NON-RESPONSABILITÉ:

Ce document ne contient que des recommandations générales que vous pourrez trouver utiles lors de travaux de réparation ou de remplacement. AUTODOC ne peut être tenu responsable d'aucune perte, blessure ou dommage matériel occasionnés lors de processus de réparation ou de remplacement de pièces par une utilisation ou une interprétation incorrectes des informations fournies.

AUTODOC ne peut être tenu responsable d'aucune erreur ou incertitude susceptibles de figurer dans ce guide. Les informations fournies ne le sont qu'à titre purement informatif et ne sauraient se substituer aux conseils de spécialistes.

AUTODOC ne peut être tenu responsable d'aucune utilisation incorrecte ou dangereuse d'équipements, outils et pièces automobiles. AUTODOC recommande fortement de faire preuve de prudence et d'observer les règles de sécurité lors de travaux de réparation ou de remplacement de pièces. Ayez conscience que l'utilisation de pièces automobiles de qualité inférieure ne garantit pas un niveau approprié de sécurité routière.

© Copyright 2022. Tous les contenus de ce site, notamment textes, photographies et illustrations, sont protégés par le droit d'auteur. Tous droits, y compris droits de reproduction, de publication, de modification et de traduction, réservés par AUTODOC GmbH.