



Comment changer :
amortisseur arrière sur
CITROËN C2 3/5 portes
(JM) - Guide de
remplacement

TUTORIEL VIDÉO SIMILAIRE



Cette vidéo présente la procédure de remplacement d'une pièce similaire sur un autre véhicule.

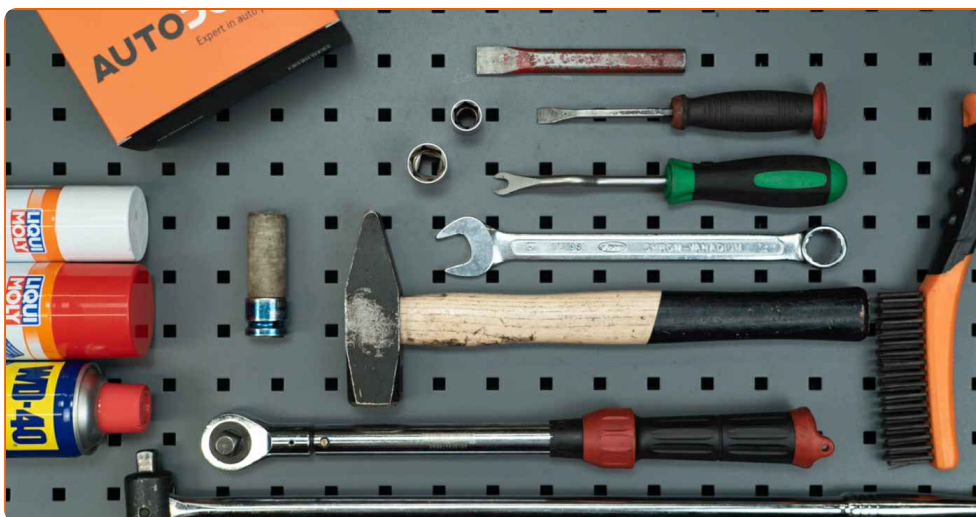
Important !

Cette procédure de remplacement peut être appliquée sur le modèle:
CITROËN C2 3/5 portes (JM) 1.1, CITROËN C2 3/5 portes (JM) 1.4, CITROËN C2 3/5 portes (JM) 1.4 HDi, CITROËN C2 3/5 portes (JM) 1.4 16V

Les étapes peuvent différer en fonction de la conception du véhicule.

Ce tutoriel a été conçu à l'origine pour la procédure de remplacement d'une pièce détachée similaire sur : CITROËN C3 I 3/5 portes (FC_, FN_) 1.4 i

REPLACEMENT : AMORTISSEUR – CITROËN C2 3/5 PORTES (JM). OUTILS DONT VOUS POURRIEZ AVOIR BESOIN :



- Brosse métallique
- Aérosol WD-40
- Graisse au cuivre
- Clé mixte de No.21
- Douille d'entraînement n°16
- Douille d'entraînement n°21
- Douille longue à choc pour jantes No.17
- Clé dynamométrique
- Ciseau plat
- Marteau
- Outil d'extraction de clips
- Porte-taraud
- Cric hydraulique télescopique pour transmission
- Cale de roue

Acheter des outils

Remplacement : amortisseur – CITROËN C2 3/5 portes (JM). Les professionnels recommandent :

- Les deux amortisseurs de la suspension arrière doivent être remplacés en même temps.
- La procédure de remplacement est la même pour les deux amortisseurs arrière.
- Toutes les opérations doivent être conduites avec le moteur éteint.

REPLACEMENT : AMORTISSEUR – CITROËN C2 3/5 PORTES (JM). SUIVEZ LES ÉTAPES SUIVANTES :

1 Sécurisez les roues avec des cales.



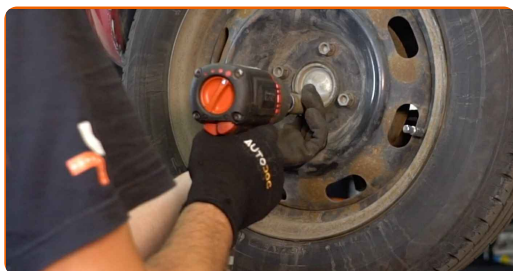
2 Desserrez les boulons de fixation de la roue. Servez-vous d'une douille à choc pour roue N°17.



3 Surélevez l'arrière de la voiture et arrimez la.

4

Dévissez les boulons de la roue.

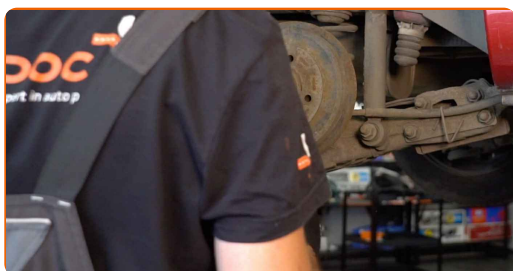


AUTODOC recommande:

- Attention ! Tenez la roue en dévissant les boulons de fixation. CITROËN C2 3/5 portes (JM)

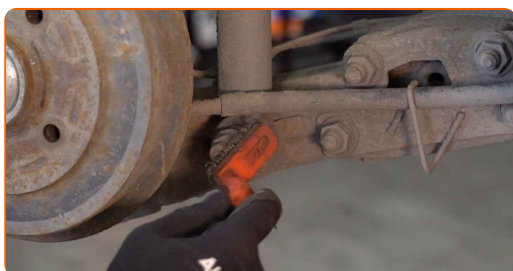
5

Retirez la roue.



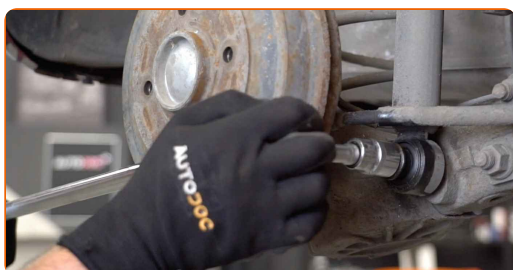
6

Nettoyez les fixations de l'amortisseur. Utilisez une brosse métallique. Servez vous de l'aérosol WD-40.



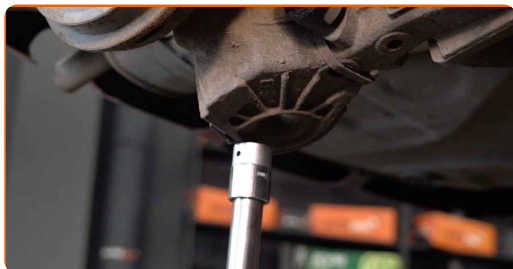
7

Desserrez l'attache inférieure de l'amortisseur. Utilisez une douille n° 21. Utilisez un porte-taraud.



8

Maintenez le couvercle de coffre. Servez vous d'un cric à transmission hydraulique.



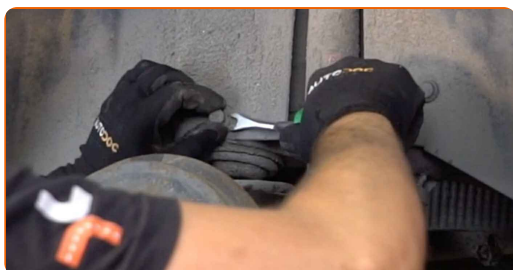
9

Dévissez l'attache inférieure de l'amortisseur. Utilisez une douille n° 21. Utilisez un porte-taraud.



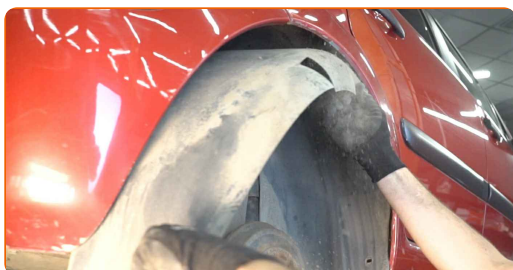
10

Retirez les clips en plastique de la garniture du passage de roue. Utilisez un outil d'extraction de clips.



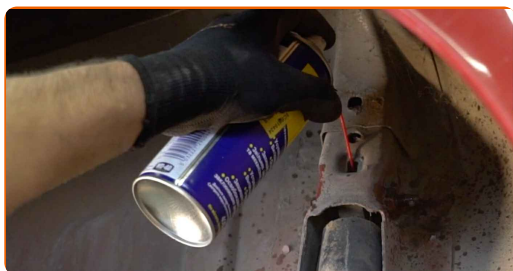
11

Retirez les garde-boues.



12

Nettoyez les fixations de l'amortisseur. Utilisez une brosse métallique. Servez vous de l'aérosol WD-40.



13

Dévissez l'attache supérieure de l'amortisseur. Utilisez une douille n° 16. Utilisez un porte-taraud.

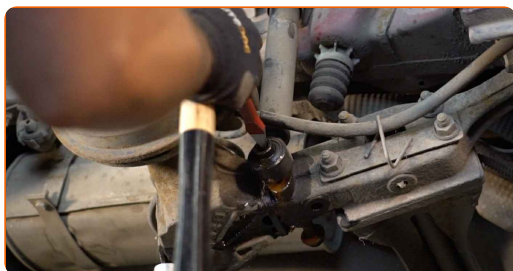


Remplacement : amortisseur – CITROËN C2 3/5 portes (JM). AUTODOC recommande :

- Pour éviter de vous blesser, maintenez l'amortisseur quand vous dévissez les vis de fixation.

14

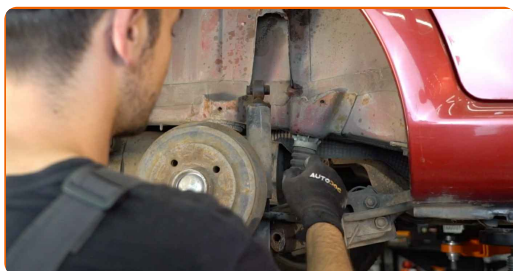
Retirez l'écrou de fixation. Servez-vous d'un burin plat pour l'usinage des métaux. Servez-vous d'un marteau.



15 Retirez l'écrou de fixation. Servez-vous d'un burin plat pour l'usinage des métaux. Servez-vous d'un marteau.



16 Retirez l'amortisseur.

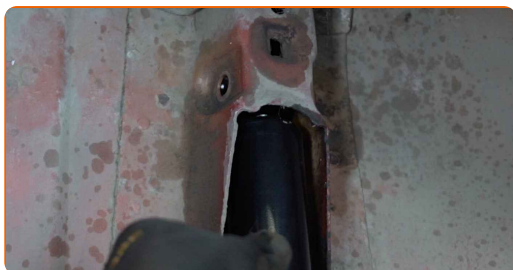


Remplacement : amortisseur – CITROËN C2 3/5 portes (JM). Conseil d'AUTODOC :

- Avant d'installer un nouvel amortisseur, vous devez le pomper manuellement 3 à 5 fois.

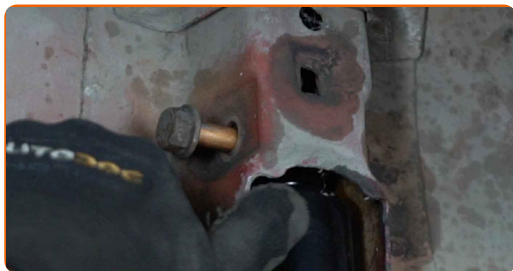
17 Nettoyez les emplacements de montage des amortisseurs. Utilisez une brosse métallique. Servez vous de l'aérosol WD-40.

18 Placez l'amortisseur dans l'arche de roue et sécurisez-le.



19

Installez l'écrou de fixation.

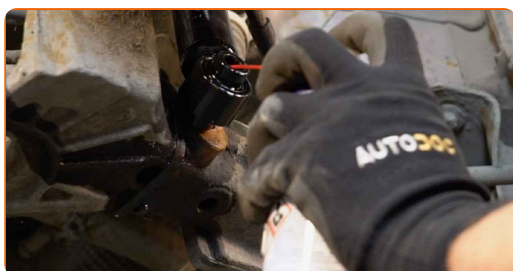


Remplacement : amortisseur – CITROËN C2 3/5 portes (JM). Les experts d'AUTODOC recommandent :

- Maintenez fermement l'amortisseur quand vous serrez les boulons de fixation afin d'éviter toute blessure.

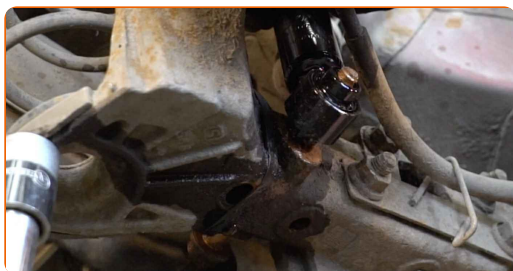
20

Nettoyez les fixations de l'amortisseur. Servez vous de l'aérosol WD-40.



21

Installez l'écrou de fixation.



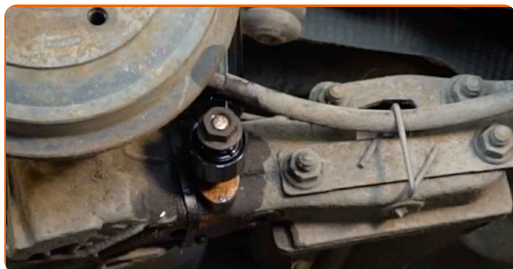
22

Serrez la fixation supérieure de l'amortisseur. Utilisez une douille n° 16.



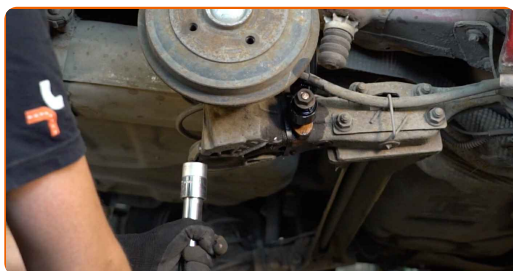
23

Vissez la fixation inférieure de l'amortisseur. Utilisez une douille n° 21. Utilisez une clé mixte de No.21.



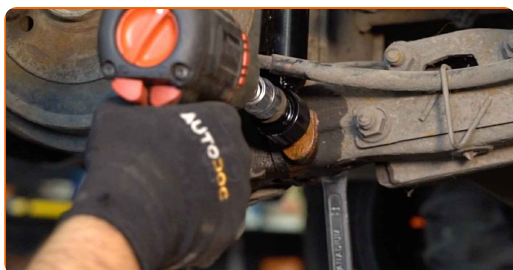
24

Soulevez le cric hydraulique de 10-15 cm.



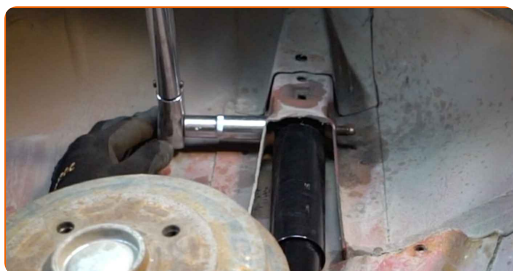
25

Vissez la fixation inférieure de l'amortisseur. Utilisez une douille n° 21. Utilisez une clé mixte de No.21.



26

Serrez l'attache de l'amortisseur supérieur. Utilisez une douille n° 16. Utilisez une clé dynamométrique. Serrez-le jusqu'à 60 Nm.



- 27** Serrez l'attache inférieure de l'amortisseur. Utilisez une clé mixte de No.21. Utilisez une douille n° 21. Utilisez une clé dynamométrique. Serrez-le jusqu'à 93 Nm.



- 28** Retirez le support du dessous de l'essieu arrière.



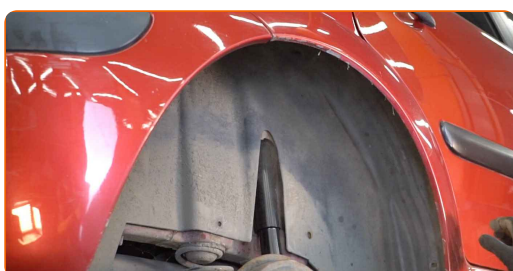
AUTODOC recommande:

- Remplacement : amortisseur – CITROËN C2 3/5 portes (JM). Abaissez le cric de transmission en douceur, sans à-coups, pour éviter d'endommager les composants et les mécanismes.

- 29** Nettoyez les fixations de l'amortisseur. Utilisez de la graisse au cuivre.



- 30** Vissez la garniture de passage de roue.



31 Réinstallez les clips en plastique de la garniture du passage de roue.



32 Nettoyez les fixations de l'amortisseur. Utilisez de la graisse au cuivre.



33 Nettoyez le siège de fixation de la jante. Utilisez une brosse métallique. Traitez la surface de contact. Utilisez de la graisse au cuivre.



34 Installez la roue.



AUTODOC recommande:

- Attention ! Pour éviter de vous blesser, tenez la roue en vissant les boulons de fixation. CITROËN C2 3/5 portes (JM)

35

Vissez les boulons de la roue. Servez-vous d'une douille à choc pour roue N°17.



36

Abaissez la voiture et serrez les boulons de roue en ordre croisé. Utilisez une clé dynamométrique. Serrez-le jusqu'à 90 Nm.



37

Retirez les crics et les cales.



BIEN JOUÉ ! 

VOIR PLUS DE TUTORIELS

AUTODOC – PIÈCES AUTOMOBILES EN LIGNE DE HAUTE QUALITÉ ET ABORDABLES

APPLI MOBILE AUTODOC : FAITES DE SUPER AFFAIRES DE MANIÈRE CONFORTABLE



+ AUTODOC

GET IT ON  **Google Play**

 **Download on the App Store**

Download

UNE GRANDE SÉLECTION DE PIÈCES DÉTACHÉES POUR VOTRE VOITURE

AMORTISSEUR : UNE VASTE SÉLECTION

CLAUSE DE NON-RESPONSABILITÉ:

Ce document ne contient que des recommandations générales que vous pourrez trouver utiles lors de travaux de réparation ou de remplacement. AUTODOC ne peut être tenu responsable d'aucune perte, blessure ou dommage matériel occasionnés lors de processus de réparation ou de remplacement de pièces par une utilisation ou une interprétation incorrectes des informations fournies.

AUTODOC ne peut être tenu responsable d'aucune erreur ou incertitude susceptibles de figurer dans ce guide. Les informations fournies ne le sont qu'à titre purement informatif et ne sauraient se substituer aux conseils de spécialistes.

AUTODOC ne peut être tenu responsable d'aucune utilisation incorrecte ou dangereuse d'équipements, outils et pièces automobiles. AUTODOC recommande fortement de faire preuve de prudence et d'observer les règles de sécurité lors de travaux de réparation ou de remplacement de pièces. Ayez conscience que l'utilisation de pièces automobiles de qualité inférieure ne garantit pas un niveau approprié de sécurité routière.

© Copyright 2023. Tous les contenus de ce site, notamment textes, photographies et illustrations, sont protégés par le droit d'auteur. Tous droits, y compris droits de reproduction, de publication, de modification et de traduction, réservés par AUTODOC SE.