



Comment changer : bras  
inférieur avant sur  
**CITROËN C3 III (SX)** -  
Guide de remplacement

## TUTORIEL VIDÉO SIMILAIRE



Cette vidéo présente la procédure de remplacement d'une pièce similaire sur un autre véhicule.

### **i Important !**

Cette procédure de remplacement peut être appliquée sur le modèle:  
CITROËN C3 III (SX) 1.2 VTi 68, CITROËN C3 III (SX) 1.2 VTi 82, CITROËN C3 III (SX) 1.2 THP 110, CITROËN C3 III (SX) 1.6 BlueHDi 75, CITROËN C3 III (SX) 1.6 BlueHDi 100, CITROËN C3 III (SX) 1.6 HDi 90, CITROËN C3 III (SX) 1.6 VTi (SXNFPT), CITROËN C3 III (SX) 1.5 BlueHDi 100, CITROËN C3 III (SX) 1.2 PureTech 82, CITROËN C3 III (SX) 1.6 HDi 92, CITROËN C3 III (SX) 1.2 VTi 82 LPG, CITROËN C3 III (SX) 1.2 PureTech 82 LPG

Les étapes peuvent différer en fonction de la conception du véhicule.

Ce tutoriel a été conçu à l'origine pour la procédure de remplacement d'une pièce détachée similaire sur : PEUGEOT 208 I 3/5 portes (CA\_, CC\_) 1.2

**REPLACEMENT : BRAS INFÉRIEUR AVANT – CITROËN C3 III (SX). LISTE DES OUTILS DONT VOUS AUREZ BESOIN :**



- Brosse métallique
- Aérosol WD-40
- Graisse au cuivre
- Mèche Torx T55
- Douille d'entraînement n°E8
- Douille d'entraînement n°16
- Douille d'entraînement n°18
- Douille d'entraînement n°32
- Douille longue à choc pour jantes No.17
- Clé à cliquet
- Clé dynamométrique
- Porte-taraut
- Pied-de-biche
- Cric hydraulique télescopique pour transmission
- Cale de roue

**Acheter des outils**

**Remplacement : bras inférieur avant – CITROËN C3 III (SX). Conseil :**

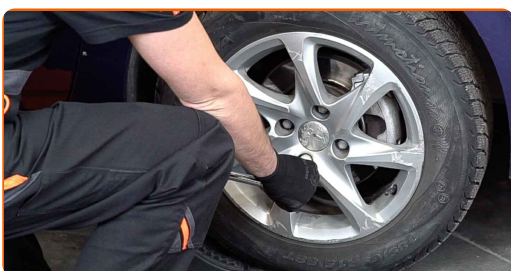
- La procédure de remplacement est identique pour les bras de contrôle inférieurs gauche et droite.
- Toutes les opérations doivent être conduites avec le moteur éteint.

**REPLACEMENT : BRAS INFÉRIEUR AVANT – CITROËN C3 III (SX).  
UTILISEZ LA PROCÉDURE SUIVANTE :**

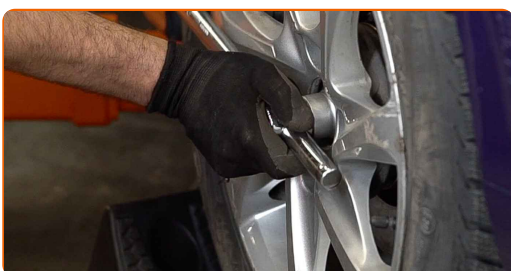
**1** Sécurisez les roues avec des cales.



**2** Desserrez les boulons de fixation de la roue. Servez-vous d'une douille à choc pour roue N°17.



**3** Desserrez la fixation de l'arbre de transmission. Utilisez une douille n° 32. Utilisez un porte-taraud.



4 Surélevez l'avant de la voiture et arrimez la.

5 Dévissez les boulons de la roue.



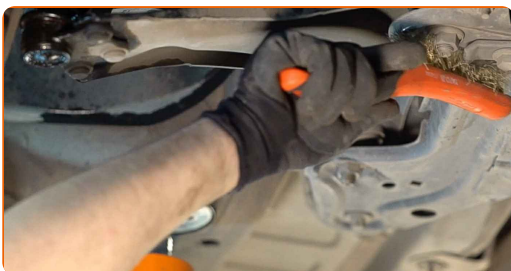
**AUTODOC recommande:**

- Attention ! Tenez la roue en dévissant les boulons de fixation. CITROËN C3 III (SX)

6 Retirez la roue.



7 Nettoyez toutes les articulations du bras. Utilisez une brosse métallique. Servez vous de l'aérosol WD-40.



- 8** Dévissez l'attache entre le joint rotule et la fusée d'essieu. Utilisez une douille n° E8. Utilisez une douille n° 18. Utilisez une clé à cliquet.



- 9** Retirez l'écrou de fixation.



- 10** Desserrez la fixation arrière du bras de suspension. Utilisez une douille n° 18. Utilisez un porte-taraud.

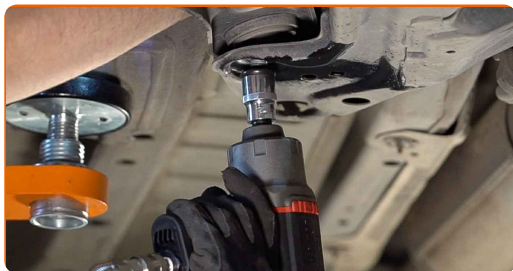


- 11** Desserrez la fixation avant du bras de suspension. Utilisez une douille n° 18. Utilisez un porte-taraud.





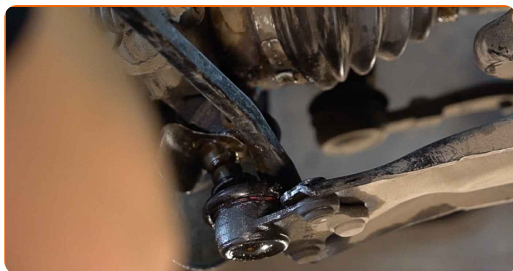
**12** Dévissez l'attache du bras arrière. Utilisez la mèche Torx T55. Utilisez une douille n° 18. Utilisez une clé à cliquet.



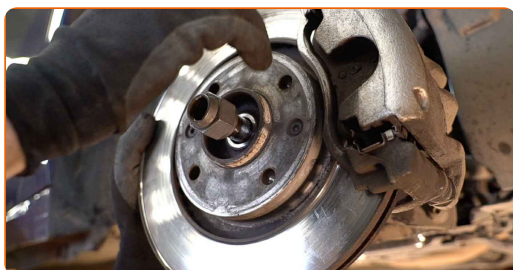
**13** Retirez l'écrou de fixation.



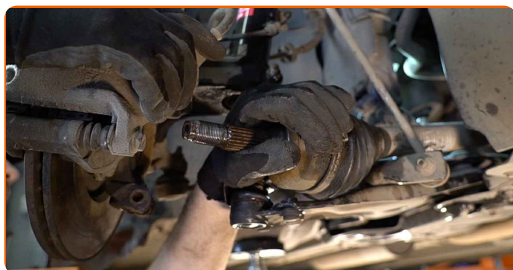
**14** Déconnectez le joint rotule de la fusée d'essieu. Servez-vous d'un pied-de-biche.



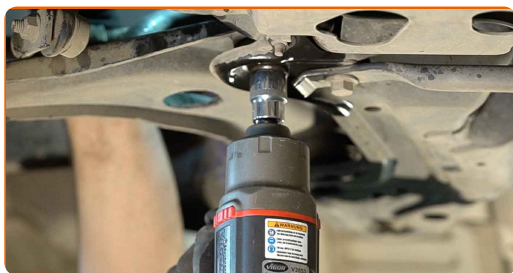
**15** Dévissez les fixations qui lient l'arbre de transmission au moyeu de roue.



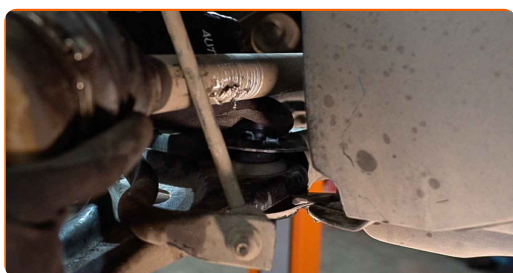
**16** Détachez l'arbre de transmission de la fusée d'essieu.



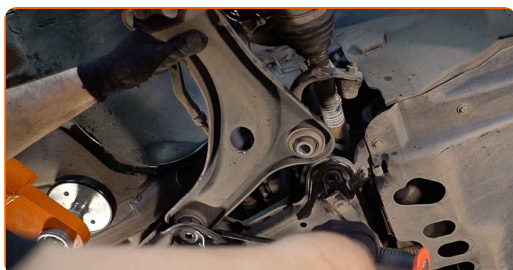
**17** Dévissez l'attache du bras avant. Utilisez la mèche Torx T55. Utilisez une douille n° 18. Utilisez une clé à cliquet.



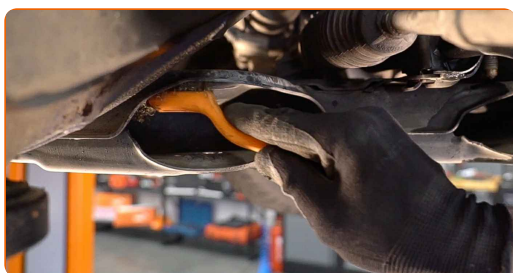
**18** Retirez l'écrou de fixation.



**19** Retirez l'arbre. Servez-vous d'un pied-de-biche.



**20** Nettoyez les sièges de fixations et le filetage du bras de suspension. Utilisez une brosse métallique. Servez vous de l'aérosol WD-40.



**21** Installez un arbre neuf.





Remplacement : bras inférieur avant – CITROËN C3 III (SX). AUTODOC recommande :

- Lors du processus d'installation, n'utilisez que des boulons et écrous neufs.
- Prenez garde à ne pas endommager la protection du joint.

22

Installez les fixations du bras de suspension.



23

Nettoyez les cannelures de joint de l'arbre de transmission. Servez vous de l'aérosol WD-40.



24

Montez l'arbre de transmission sur le moyeu de roue.



25

Connectez le joint rotule à la fusée d'essieu. Servez-vous d'un pied-de-biche.



**26** Supportez le bras. Servez vous d'un cric à transmission hydraulique.



**27** Installez l'écrou de fixation.



**28** Vissez la fixation reliant le joint à rotule au porte-fusée. Utilisez une douille n° 16. Utilisez une douille n° E8. Utilisez une clé à cliquet.



**29** Vissez l'attache du bras arrière. Utilisez une douille n° 18.



**30** Vissez l'attache du bras avant. Utilisez une douille n° 18.



- 31** Serrez l'attache du joint rotule. Utilisez une douille n° 16. Utilisez une clé dynamométrique. Serrez-le jusqu'à 40 Nm.



- 32** Serrez la fixation avant reliant le bras de commande au sous-châssis. Utilisez une douille n° 18. Utilisez une clé dynamométrique. Serrez-le jusqu'à 120 Nm.



- 33** Serrez la fixation arrière du bras de suspension. Utilisez une douille n° 18. Utilisez une clé dynamométrique. Serrez-le jusqu'à 120 Nm.



- 34** Retirez le support du dessous du bras.



**AUTODOC recommande:**

- Remplacement : bras inférieur avant – CITROËN C3 III (SX). Abaissez le cric de transmission en douceur, sans à-coups, pour éviter d'endommager les composants et les mécanismes.

**35**

Traitez toutes les articulations du bras. Utilisez de la graisse au cuivre.



**36**

Vissez l'écrou à l'arbre d'entraînement.



**37**

Nettoyez le siège de fixation de la jante. Utilisez une brosse métallique. Traitez la surface de contact. Utilisez de la graisse au cuivre.



**38**

Installez la roue.



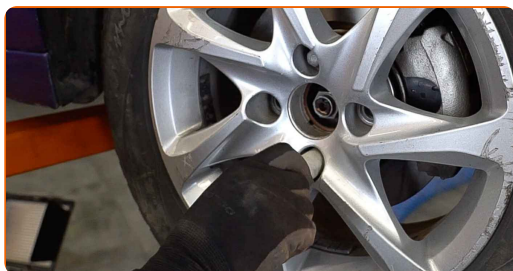


Remplacement : bras inférieur avant – CITROËN C3 III (SX). Les experts d'AUTODOC recommandent :

- Pour éviter de vous blesser, maintenez la roue quand vous dévissez les vis de fixation.

39

Vissez les boulons de la roue. Servez-vous d'une douille à choc pour roue N°17.

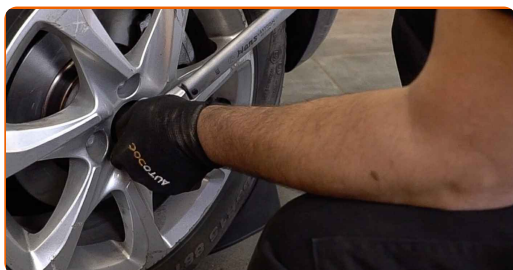


40

Abaissez la voiture.

41

Resserrez l'écrou de l'arbre de transmission. Utilisez une douille n° 32. Utilisez une clé dynamométrique. Serrez-le jusqu'à 245 Nm.



42

Serrez en étoile les boulons de la roue. Utilisez une clé dynamométrique. Serrez-le jusqu'à 100 Nm.





43

Retirez les crics et les cales.



**BIEN JOUÉ!** 

**VOIR PLUS DE TUTORIELS**

# AUTODOC – PIÈCES AUTOMOBILES EN LIGNE DE HAUTE QUALITÉ ET ABORDABLES

APPLI MOBILE AUTODOC : FAITES DE SUPER AFFAIRES DE MANIÈRE CONFORTABLE



**+ AUTODOC**

GET IT ON  **Google Play**

 **Download on the App Store**

**Download**

**UNE GRANDE SÉLECTION DE PIÈCES DÉTACHÉES POUR VOTRE VOITURE**

**BRAS DE SUSPENSION : UNE VASTE SÉLECTION**

## **CLAUDE DE NON-RESPONSABILITÉ:**

Ce document ne contient que des recommandations générales que vous pourrez trouver utiles lors de travaux de réparation ou de remplacement. AUTODOC ne peut être tenu responsable d'aucune perte, blessure ou dommage matériel occasionnés lors de processus de réparation ou de remplacement de pièces par une utilisation ou une interprétation incorrectes des informations fournies.

AUTODOC ne peut être tenu responsable d'aucune erreur ou incertitude susceptibles de figurer dans ce guide. Les informations fournies ne le sont qu'à titre purement informatif et ne sauraient se substituer aux conseils de spécialistes.

AUTODOC ne peut être tenu responsable d'aucune utilisation incorrecte ou dangereuse d'équipements, outils et pièces automobiles. AUTODOC recommande fortement de faire preuve de prudence et d'observer les règles de sécurité lors de travaux de réparation ou de remplacement de pièces. Ayez conscience que l'utilisation de pièces automobiles de qualité inférieure ne garantit pas un niveau approprié de sécurité routière.

© Copyright 2023. Tous les contenus de ce site, notamment textes, photographies et illustrations, sont protégés par le droit d'auteur. Tous droits, y compris droits de reproduction, de publication, de modification et de traduction, réservés par AUTODOC SE.