



Comment changer :  
plaquettes de frein  
arrière sur **CITROËN**  
**XSARA (N1)** - Guide de  
remplacement

## TUTORIEL VIDÉO SIMILAIRE



Cette vidéo présente la procédure de remplacement d'une pièce similaire sur un autre véhicule.

### Important !

Cette procédure de remplacement peut être appliquée sur le modèle:  
CITROËN XSARA (N1) 1.8 i Aut., CITROËN XSARA (N1) 1.8 i 16V, CITROËN XSARA (N1) 2.0 16V, CITROËN XSARA (N1) 2.0 HDi 90, CITROËN XSARA (N1) 1.6 16V, CITROËN XSARA (N1) 2.0 HDi 109

Les étapes peuvent différer en fonction de la conception du véhicule.

Ce tutoriel a été conçu à l'origine pour la procédure de remplacement d'une pièce détachée similaire sur : PEUGEOT 206 3/5 portes (2A/C) 1.6

REEMPLACEMENT : PLAQUETTES DE FREIN – CITROËN XSARA (N1). OUTILS DONT VOUS AVEZ BESOIN :



- Brosse métallique
- Aérosol WD-40
- Nettoyant freins
- Graisse au cuivre
- Pâte anti-grincements
- Douille longue à choc pour jantes No.19
- Repousse piston pour étrier de frein
- Clé dynamométrique
- Maillet en caoutchouc
- Pincés à bout rond
- Pied-de-biche
- Cale de roue

**Acheter des outils**

Remplacement : plaquettes de frein – CITROËN XSARA (N1). Les experts d'AUTODOC recommandent :

- Effectuez le remplacement complet des plaquettes de frein pour chaque essieu. Ceci offre un freinage efficace.
- La procédure de remplacement est la même pour les deux plaquettes du même axe.
- Remplacement : plaquettes de frein – CITROËN XSARA (N1). Utilisez la procédure suivante :

## EFFECTUEZ LE REMPLACEMENT DANS L'ORDRE SUIVANT:

**1** Ouvrez le capot. Dévissez le bouchon du réservoir de liquide de frein.

**2** Sécurisez les roues avec des cales.



**3** Desserrez les boulons de fixation de la roue. Servez-vous d'une douille à choc pour roue N°19.



**4** Surélevez l'arrière de la voiture et arrimez la.

5

Dévissez les boulons de la roue.



Remplacement : plaquettes de frein – CITROËN XSARA (N1). Conseil :

- Afin d'éviter toute blessure, soulevez la roue lors du déboulonnage.

6

Retirez la roue.



7

Retirez les ressorts de fixation des plaquettes de frein. Servez-vous d'un pied-de-biche.



8

Enlevez la bague de retenue. Servez-vous de pinces à bout rond.



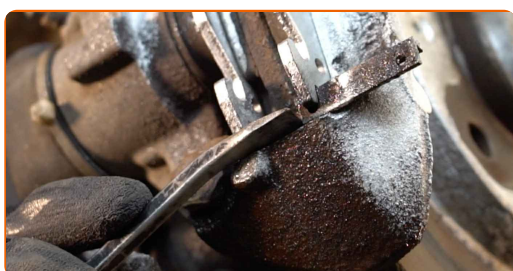
9

Nettoyez les fixations de l'étrier de frein. Utilisez une brosse métallique. Servez vous de l'aérosol WD-40.



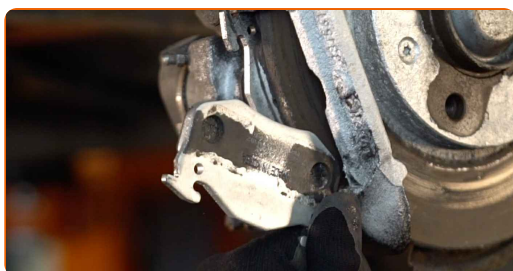
10

Retirez la fixation des plaquettes de frein. Servez-vous d'un pied-de-biche. Servez-vous d'un maillet en caoutchouc.



11

Retirez les plaquettes de frein. Servez-vous d'un pied-de-biche.



Remplacement : plaquettes de frein – CITROËN XSARA (N1). Conseil des experts d'AUTODOC :

- Mesurez l'épaisseur des disques de frein. Si la limite est atteinte, la pièce doit être remplacée.

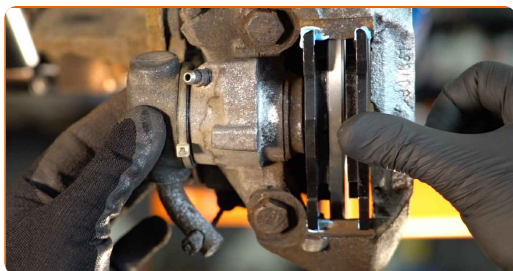
- 12** Appliquez du produit sur la zone de contact entre les plaquettes de frein et le support d'étrier de frein. Servez-vous d'une pâte anti-grincement.



Remplacement : plaquettes de frein – CITROËN XSARA (N1). AUTODOC recommande :

- Assurez-vous que la surface du disque est propre avant d'installer les plaquettes.

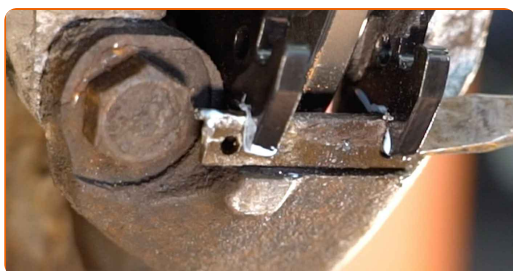
- 13** Installez les plaquettes de frein neuves.



Remplacement : plaquettes de frein – CITROËN XSARA (N1). Conseil :

- Assurez-vous que les plaquettes sont installées garnitures face au disque.

- 14** Installez la fixation des plaquettes de frein. Servez-vous d'un pied-de-biche.



**15** Installez la bague de retenue de la plaquette de frein.



**16** Installez les ressorts de retenue des plaquettes de frein.



**17** Appliquez du produit sur la zone de contact entre le disque de frein et la jante. Utilisez de la graisse au cuivre.



**18** Nettoyez la surface du disque de frein. Servez-vous d'un nettoyant pour freins.



**AUTODOC recommande:**

- Remplacement : plaquettes de frein – CITROËN XSARA (N1). Après avoir appliqué le spray, attendez quelques minutes.



19

Installez la roue.



Remplacement : plaquettes de frein – CITROËN XSARA (N1). Les experts d'AUTODOC recommandent :

- Pour éviter de vous blesser, maintenez la roue quand vous dévissez les vis de fixation.

20

Vissez les boulons de la roue. Servez-vous d'une douille à choc pour roue N°19.



21

Abaissez la voiture et serrez les boulons de roue en ordre croisé. Utilisez une clé dynamométrique. Serrez-le jusqu'à 100 Nm.



Remplacement : plaquettes de frein – CITROËN XSARA (N1). Conseil d'AUTODOC :

- Vérifiez le niveau du liquide de frein dans le vase d'expansion et ajoutez-en si nécessaire.

**22** Resserez le bouchon du réservoir de liquide de frein. Fermez le capot.

**AUTODOC recommande:**

- CITROËN XSARA (N1) – Sans démarrer le moteur, appuyez sur la pédale de frein plusieurs fois jusqu'à ce qu'elle soit bien ferme.

**23** Retirez les crics et les cales.



**Remplacement : plaquettes de frein – CITROËN XSARA (N1). Conseil :**

- Ralentissez doucement pendant les premiers 150 à 200 km après un remplacement de plaquettes de frein. Evitez les freinages inutiles ou brusques.

**BIEN JOUÉ !** 

**VOIR PLUS DE TUTORIELS**

# AUTODOC – PIÈCES AUTOMOBILES EN LIGNE DE HAUTE QUALITÉ ET ABORDABLES

APPLI MOBILE AUTODOC : FAITES DE SUPER AFFAIRES DE MANIÈRE CONFORTABLE



**+ AUTODOC**

GET IT ON  Google Play

 Download on the App Store

Download

**UNE GRANDE SÉLECTION DE PIÈCES DÉTACHÉES POUR VOTRE VOITURE**

**PLAQUETTES DE FREIN : UNE VASTE SÉLECTION**

## **CLAUSE DE NON-RESPONSABILITÉ:**

Ce document ne contient que des recommandations générales que vous pourrez trouver utiles lors de travaux de réparation ou de remplacement. AUTODOC ne peut être tenu responsable d'aucune perte, blessure ou dommage matériel occasionnés lors de processus de réparation ou de remplacement de pièces par une utilisation ou une interprétation incorrectes des informations fournies.

AUTODOC ne peut être tenu responsable d'aucune erreur ou incertitude susceptibles de figurer dans ce guide. Les informations fournies ne le sont qu'à titre purement informatif et ne sauraient se substituer aux conseils de spécialistes.

AUTODOC ne peut être tenu responsable d'aucune utilisation incorrecte ou dangereuse d'équipements, outils et pièces automobiles. AUTODOC recommande fortement de faire preuve de prudence et d'observer les règles de sécurité lors de travaux de réparation ou de remplacement de pièces. Ayez conscience que l'utilisation de pièces automobiles de qualité inférieure ne garantit pas un niveau approprié de sécurité routière.

© Copyright 2023. Tous les contenus de ce site, notamment textes, photographies et illustrations, sont protégés par le droit d'auteur. Tous droits, y compris droits de reproduction, de publication, de modification et de traduction, réservés par AUTODOC SE.