



Comment changer :  
rétroviseur extérieur sur  
**Opel Corsa S93** - Guide  
de remplacement

## TUTORIEL VIDÉO



### Important !

Cette procédure de remplacement peut être appliquée sur le modèle OPEL Corsa B 3/5 portes (S93) 1.5 D (F08, F68, M68), OPEL Corsa B 3/5 portes (S93) 1.5 TD (F08, F68, M68), OPEL Corsa B 3/5 portes (S93) 1.2 i (X 12 SZ, C 12 NZ), OPEL Corsa B 3/5 portes (S93) 1.4 i (F08, F68, M68), OPEL Corsa B 3/5 portes (S93) 1.4 Si (F08, F68, M68), OPEL Corsa B 3/5 portes (S93) 1.6 GSI 16V (F08, F68, M68), OPEL Corsa B 3/5 portes (S93) 1.4 i 16V (F08, F68, M68), OPEL Corsa B 3/5 portes (S93) 1.6 i 16V (F08, F68, M68), OPEL Corsa B 3/5 portes (S93) 1.7 D (F08, F68, M68), OPEL Corsa B 3/5 portes (S93) 1.0 i 12V (F08, F68, M68), OPEL Corsa B 3/5 portes (S93) 1.2 i 16V (F08, F68, M68), OPEL Corsa B 3/5 portes (S93) 1.2 i (12 NZ)

Les étapes peuvent différer en fonction de la conception du véhicule.

REPLACEMENT : RÉTROVISEUR EXTERIEUR – OPEL  
CORSA S93. OUTILS DONT VOUS POURRIEZ AVOIR  
BESOIN :



- Clé dynamométrique
- Douille d'entraînement n°8
- Porte-taraud
- Outil d'ajustement en plastique
- Couverture des ailes

**ACHETER DES OUTILS**

Remplacement : rétroviseur extérieur – Opel Corsa S93. AUTODOC recommande :

- Toutes les opérations doivent être conduites avec le moteur éteint.

## REPLACEMENT : RÉTROVISEUR EXTERIEUR – OPEL CORSA S93. SUIVEZ LES ÉTAPES SUIVANTES :

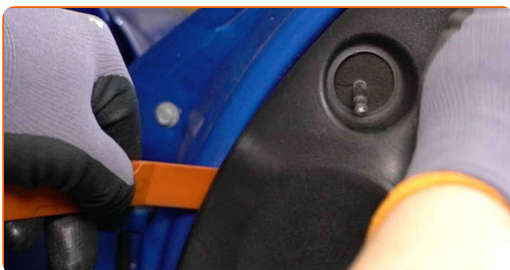
**1** Ouvrez la portière de la voiture.

**2** Servez-vous d'une housse d'aile pour protéger les parties peintes et plastiques de la voiture.

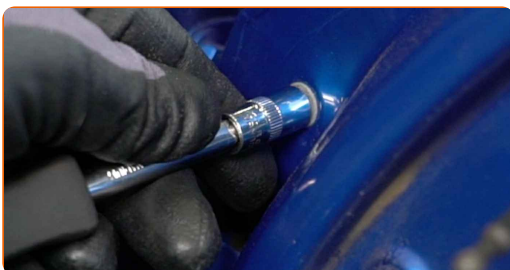
**3** Retirez le soufflet en plastique du levier de réglage du rétroviseur.



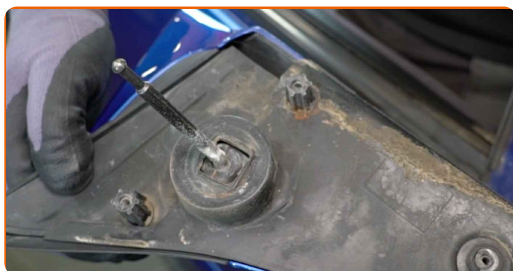
**4** Détachez le panneau de garniture du rétroviseur. Servez-vous d'un outil de garniture en plastique.



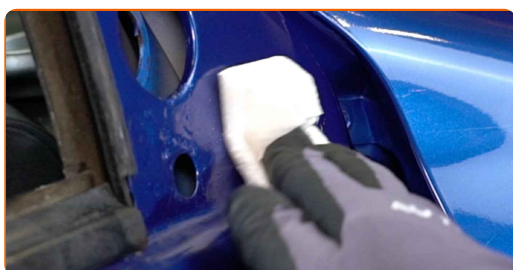
**5** Retirez les vis du rétroviseur. Utilisez une douille n° 8. Utilisez une clé à cliquet.



6 Retirez le rétroviseur.



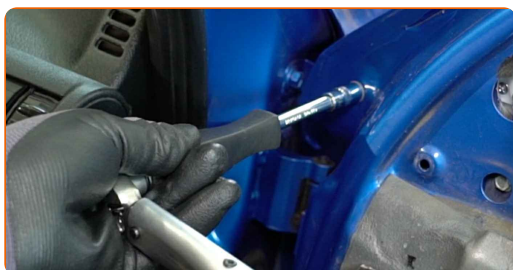
7 Nettoyez l'emplacement de montage du rétroviseur.



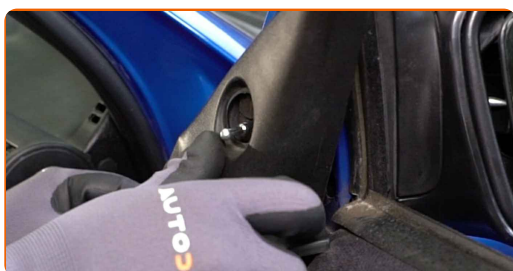
8 Installez le nouveau rétroviseur.



9 Serrez les vis du rétroviseur. Utilisez une douille n° 8. Utilisez une clé dynamométrique. Serrez-le jusqu'à 8 Nm.



10 Fixez le panneau de garniture du rétroviseur.



11

Fixez le soufflet en plastique sur le levier de réglage du rétroviseur.



12

Régalez le verre du miroir.



13

Retirez la housse d'aile.

14

Fermez la portière de la voiture.

**BIEN JOUÉ!** 

**VOIR PLUS DE TUTORIELS**

## AUTODOC – PIÈCES AUTOMOBILES EN LIGNE DE HAUTE QUALITÉ ET ABORDABLES

APPLI MOBILE AUTODOC : FAITES DE SUPER AFFAIRES DE MANIÈRE CONFORTABLE



**AUTODOC+**

GET IT ON  
Google Play

Download on the  
App Store

Download

**UNE GRANDE SÉLECTION DE PIÈCES DÉTACHÉES POUR VOTRE VOITURE**

**ACHETEZ DES PIÈCES DÉTACHÉES POUR OPEL**

**RÉTROVISEUR EXTERIEUR : UNE VASTE SÉLECTION**

**ACHETEZ DES PIÈCES AUTOMOBILES POUR OPEL CORSA  
S93**

**RÉTROVISEUR EXTERIEUR POUR OPEL: ACHETEZ  
MAINTENANT**

**RÉTROVISEUR EXTERIEUR POUR OPEL CORSA S93 : LES  
MEILLEURS OFFRES ET PROMOTIONS**

## **ⓘ CLAUSE DE NON-RESPONSABILITÉ:**

Ce document ne contient que des recommandations générales que vous pourrez trouver utiles lors de travaux de réparation ou de remplacement. AUTODOC ne peut être tenu responsable d'aucune perte, blessure ou dommage matériel occasionnés lors de processus de réparation ou de remplacement de pièces par une utilisation ou une interprétation incorrectes des informations fournies.

AUTODOC ne peut être tenu responsable d'aucune erreur ou incertitude susceptibles de figurer dans ce guide. Les informations fournies ne le sont qu'à titre purement informatif et ne sauraient se substituer aux conseils de spécialistes.

AUTODOC ne peut être tenu responsable d'aucune utilisation incorrecte ou dangereuse d'équipements, outils et pièces automobiles. AUTODOC recommande fortement de faire preuve de prudence et d'observer les règles de sécurité lors de travaux de réparation ou de remplacement de pièces. Ayez conscience que l'utilisation de pièces automobiles de qualité inférieure ne garantit pas un niveau approprié de sécurité routière.

© Copyright 2022. Tous les contenus de ce site, notamment textes, photographies et illustrations, sont protégés par le droit d'auteur. Tous droits, y compris droits de reproduction, de publication, de modification et de traduction, réservés par AUTODOC GmbH.