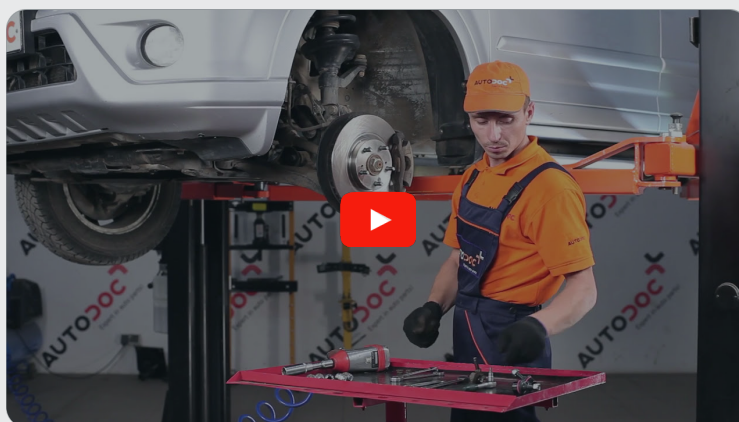




Comment changer :
bielle de barre
stabilisatrice avant sur
Honda CR-V II - Guide de
remplacement

TUTORIEL VIDÉO



Important !

Cette procédure de remplacement peut être appliquée sur le modèle:
 HONDA CIVIC VII Hatchback (EU, EP, EV) 1.4 iS, HONDA CIVIC VII Hatchback (EU, EP, EV) 1.6 i, HONDA CIVIC VII Coupé (EM2) 1.6 i, HONDA CIVIC VII Hatchback (EU, EP, EV) 1.4 i, HONDA STREAM (RN) 1.7 16V (RN1), HONDA STREAM (RN) 2.0 16V (RN3), HONDA Civic VII Berline (ES, ET) 1.7, HONDA CIVIC VII Coupé (EM2) 1.7 i, HONDA CIVIC VII Coupé (EM2) 1.7 i VTEC, HONDA CIVIC VII Hatchback (EU, EP, EV) 2.0 Type-R, HONDA CIVIC VII Hatchback (EU, EP, EV) 1.7 CTDi, HONDA CR-V II (RD_) 2.0 (RD4), HONDA Civic VII Berline (ES, ET) 1.3 IMA (ED9, ES9), HONDA CIVIC VII Hatchback (EU, EP, EV) 2.0 i Sport, HONDA FR-V (BE) 2.2 i CTDi (BE5), (+ 27)

Les étapes peuvent différer en fonction de la conception du véhicule.

REPLACEMENT : BIELLETTE DE BARRE
STABILISATRICE – HONDA CR-V II. OUTILS DONT VOUS
POURRIEZ AVOIR BESOIN :



- Brosse métallique
- Aérosol WD-40
- Nettoyant freins
- Graisse au cuivre
- Clé mixte de No.14
- Douille hexagonale n° h6.
- Douille longue à choc pour jantes No.19
- Clé à cliquet
- Clé dynamométrique
- Pied-de-biche
- Cale de roue

ACHETER DES OUTILS

AUTODOC recommande:

- Remplacez les stabilisateurs sur une Honda CR-V II par paire.
- La procédure de remplacement est identique pour les deux stabilisateurs du même axe.
- Attention : tous les travaux sur la voiture - Honda CR-V II - doivent être effectués avec le moteur éteint.

EFFECTUEZ LE REMPLACEMENT DANS L'ORDRE SUIVANT:

1

Sécurisez les roues avec des cales.



2

Desserrez les boulons de fixation de la roue. Servez-vous d'une douille à choc pour roue N°19.



3

Surélevez l'avant de la voiture et arrimez la.



4

Dévissez les boulons de la roue.



AUTODOC recommande:

- Attention ! Pour éviter de vous blesser, tenez la roue en dévissant les boulons de fixation. Honda CR-V II

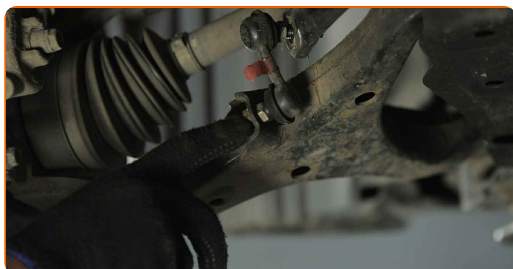
5

Retirez la roue.



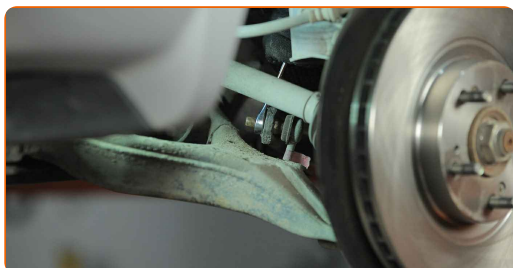
6

Nettoyez les fixations des stabilisateurs. Utilisez une brosse métallique. Servez vous de l'aérosol WD-40.

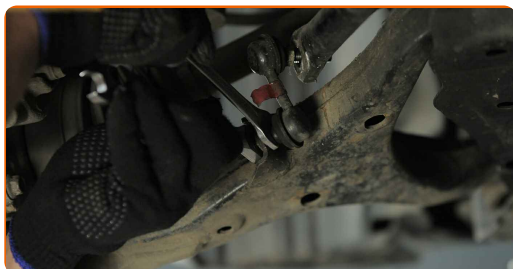


7

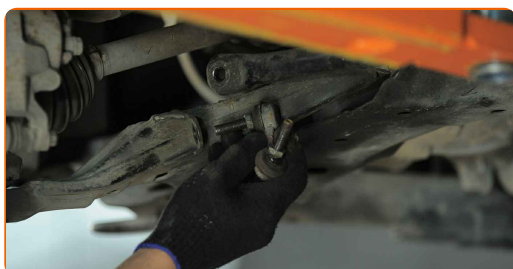
Dévissez la fixation reliant la biellette à la barre stabilisatrice. Utilisez une clé mixte de No.14 (2 pièces).



- 8** Dévissez la fixation reliant la biellette de barre stabilisatrice au bras de contrôle. Utilisez une clé mixte de No.14 (2 pièces).

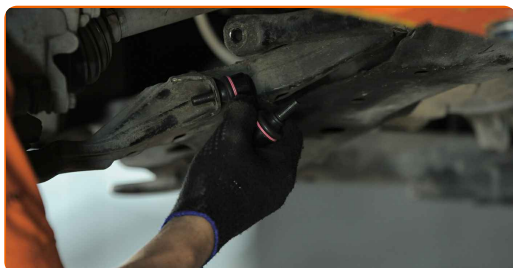


- 9** Retirez la barre stabilisatrice.

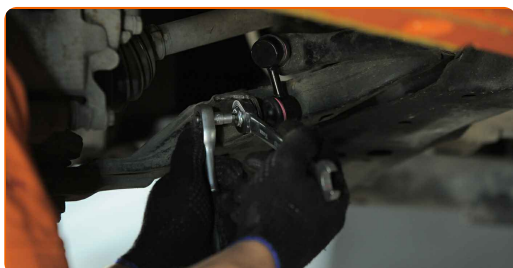


- 10** Nettoyez les emplacements de montage de la biellette de barre stabilisatrice. Utilisez une brosse métallique. Servez vous de l'aérosol WD-40.

- 11** Installez la barre stabilisatrice transversale. Servez-vous d'un pied-de-biche.



- 12** Installez l'attache de la barre au stabilisateur et serrez-la. Utilisez une clé mixte de No.14 Utilisez la clé HEX n° H6. Utilisez une clé dynamométrique. Serrez-le jusqu'à 39 Nm.



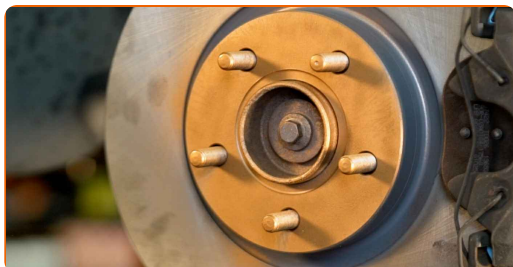
- 13** Serrez la fixation reliant la biellette à la barre stabilisatrice. Utilisez une clé mixte de No.14 Utilisez la clé HEX n° H6. Utilisez une clé dynamométrique. Serrez-le jusqu'à 38 Nm.



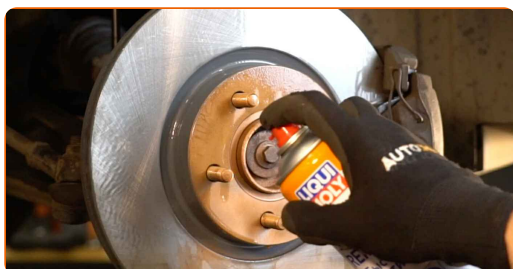
- 14** Appliquez du produit sur la fixation reliant l'embout de biellette de direction à la fusée d'essieu. Utilisez de la graisse au cuivre.



- 15** Appliquez du produit sur la zone de contact entre le disque de frein et la jante. Utilisez de la graisse au cuivre.



- 16** Nettoyez la surface du disque de frein. Servez-vous d'un nettoyant pour freins.



AUTODOC recommande:

- Attendez quelques minutes après l'application.

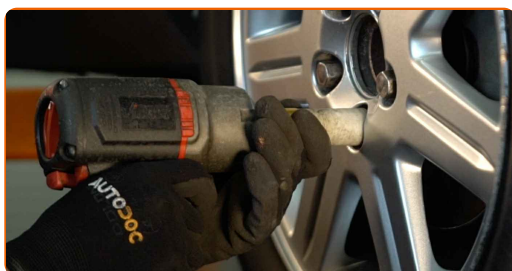
17 Installez la roue.



AUTODOC recommande:

- Attention ! Pour éviter de vous blesser, tenez la roue en vissant les boulons de fixation. Honda CR-V II

18 Vissez les boulons de la roue. Servez-vous d'une douille à choc pour roue N°19.



19 Abaissez la voiture et serrez les boulons de roue en ordre croisé. Servez-vous d'une douille à choc pour roue N°19. Utilisez une clé dynamométrique. Serrez-le jusqu'à 108 Nm.



20

Retirez les crics et les cales.



BIEN JOUÉ! 

VOIR PLUS DE TUTORIELS

AUTODOC – PIÈCES AUTOMOBILES EN LIGNE DE HAUTE QUALITÉ ET ABORDABLES

APPLI MOBILE AUTODOC : FAITES DE SUPER AFFAIRES DE MANIÈRE CONFORTABLE



+ AUTODOC

GET IT ON
Google Play

Download on the
App Store

Download

UNE GRANDE SÉLECTION DE PIÈCES DÉTACHÉES POUR VOTRE VOITURE

ACHETEZ DES PIÈCES DÉTACHÉES POUR HONDA

BIELLETTE DE BARRE STABILISATRICE : UNE VASTE SÉLECTION

ACHETEZ DES PIÈCES AUTOMOBILES POUR HONDA CR-V II

**BIELLETE DE BARRE STABILISATRICE POUR HONDA:
ACHETEZ MAINTENANT**

**BIELLETE DE BARRE STABILISATRICE POUR HONDA CR-V
II : LES MEILLEURS OFFRES ET PROMOTIONS**

CLAUDE DE NON-RESPONSABILITÉ:

Ce document ne contient que des recommandations générales que vous pourrez trouver utiles lors de travaux de réparation ou de remplacement. AUTODOC ne peut être tenu responsable d'aucune perte, blessure ou dommage matériel occasionnés lors de processus de réparation ou de remplacement de pièces par une utilisation ou une interprétation incorrectes des informations fournies.

AUTODOC ne peut être tenu responsable d'aucune erreur ou incertitude susceptibles de figurer dans ce guide. Les informations fournies ne le sont qu'à titre purement informatif et ne sauraient se substituer aux conseils de spécialistes.

AUTODOC ne peut être tenu responsable d'aucune utilisation incorrecte ou dangereuse d'équipements, outils et pièces automobiles. AUTODOC recommande fortement de faire preuve de prudence et d'observer les règles de sécurité lors de travaux de réparation ou de remplacement de pièces. Ayez conscience que l'utilisation de pièces automobiles de qualité inférieure ne garantit pas un niveau approprié de sécurité routière.

© Copyright 2023. Tous les contenus de ce site, notamment textes, photographies et illustrations, sont protégés par le droit d'auteur. Tous droits, y compris droits de reproduction, de publication, de modification et de traduction, réservés par AUTODOC GmbH.