



Comment changer :
ampoule de phare sur
DACIA Dokker Break
(KE_) - Guide de
remplacement

TUTORIEL VIDÉO SIMILAIRE



Cette vidéo présente la procédure de remplacement d'une pièce similaire sur un autre véhicule.

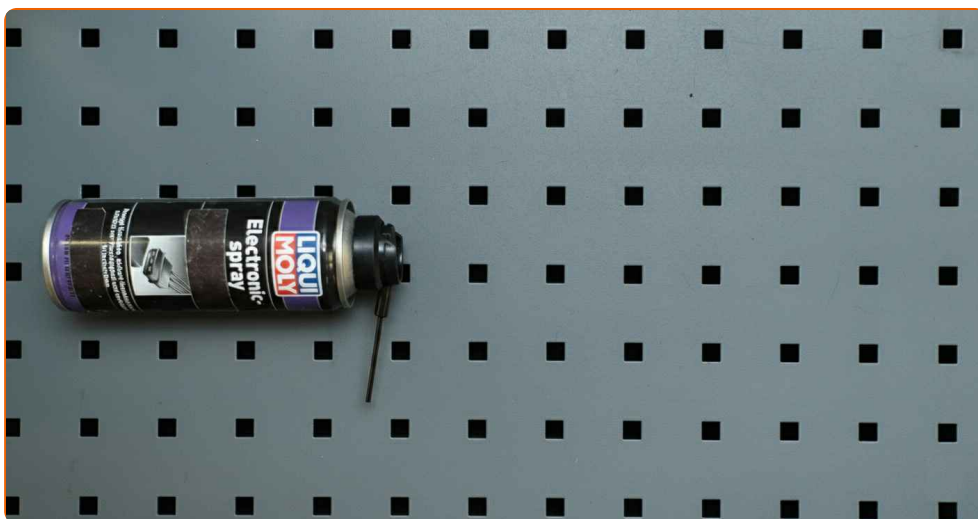
Important !

Cette procédure de remplacement peut être appliquée sur le modèle:
 DACIA Dokker Break (KE_) 1.5 dCi / Blue dCi 75 (KEAJ, KEAH, KEJW), DACIA Dokker Break (KE_) 1.5 dCi (KEAJ, KEAH), DACIA Dokker Break (KE_) 1.2 TCe (KEM0, KEAY), DACIA Dokker Break (KE_) 1.6, DACIA Dokker Break (KE_) 1.6 LPG, DACIA Dokker Break (KE_) 1.5 dCi (KEMW), DACIA Dokker Break (KE_) 1.5 Blue dCi 95 (KEJL), DACIA Dokker Break (KE_) 1.3 TCe 130 (KENE), DACIA Dokker Break (KE_) 1.3 TCe 100 (KENU)

Les étapes peuvent différer en fonction de la conception du véhicule.

Ce tutoriel a été conçu à l'origine pour la procédure de remplacement d'une pièce détachée similaire sur : RENAULT Master II Van (FD) 2.2 dCi 90

REPLACEMENT : AMPOULES DE PHARE – DACIA DOKKER BREAK (KE_). OUTILS DONT VOUS AVEZ BESOIN :



- Bombe pour contacts électriques
- Protection d'aile

Acheter des outils

Remplacement : ampoules de phare – DACIA Dokker Break (KE_). Les professionnels recommandent :

- La procédure de remplacement des ampoules des phares droit et gauche est identique.
- Remplacez les ampoules des deux phares en même temps.
- Toutes les opérations doivent être effectuées avec le contact coupé.

REPLACEMENT : AMPOULES DE PHARE – DACIA DOKKER BREAK (KE_). SUIVEZ LES ÉTAPES SUIVANTES :

1 Ouvrez le capot.

2 Servez-vous d'une protection d'aile pour éviter d'endommager la peinture et les pièces en plastique de la voiture.

3 Retirez le couvercle arrière du phare.



4 Détachez le connecteur de l'ampoule des feux de croisement et de route.



5 Retirez les fixations de l'ampoule des feux de croisement et de route.



6 Retirez l'ampoule des feux de croisement et de route.



7 Installez une nouvelle ampoule de feux de croisement et de feux de route dans son logement.



8 Fixez l'ampoule des feux de croisement et de route à l'aide des fixations.

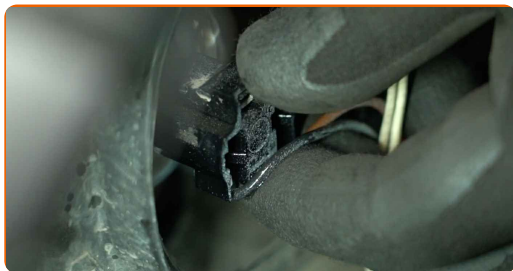


9 Traitez le connecteur de l'ampoule de feux de croisement et de feux de route. Utilisez une bombe pour contacts électriques.



10

Fixez le connecteur de l'ampoule du feu de croisement et du feu de route.



11

Installez le couvercle arrière du phare.



12

Retirez la protection d'aile.

13

Fermez le capot.

14

Vérifiez que le nouveau composant fonctionne.

BIEN JOUÉ ! 

VOIR PLUS DE TUTORIELS

AUTODOC — PIÈCES AUTOMOBILES EN LIGNE DE HAUTE QUALITÉ ET ABORDABLES

APPLI MOBILE AUTODOC : FAITES DE SUPER AFFAIRES DE MANIÈRE CONFORTABLE

+ AUTODOC

GET IT ON
Google Play

Download on the
App Store

Download

UNE GRANDE SÉLECTION DE PIÈCES DÉTACHÉES POUR VOTRE VOITURE

AMPOULE DE PHARE : UNE VASTE SÉLECTION

CLAUDE DE NON-RESPONSABILITÉ:

Ce document ne contient que des recommandations générales que vous pourrez trouver utiles lors de travaux de réparation ou de remplacement. AUTODOC ne peut être tenu responsable d'aucune perte, blessure ou dommage matériel occasionnés lors de processus de réparation ou de remplacement de pièces par une utilisation ou une interprétation incorrectes des informations fournies.

AUTODOC ne peut être tenu responsable d'aucune erreur ou incertitude susceptibles de figurer dans ce guide. Les informations fournies ne le sont qu'à titre purement informatif et ne sauraient se substituer aux conseils de spécialistes.

AUTODOC ne peut être tenu responsable d'aucune utilisation incorrecte ou dangereuse d'équipements, outils et pièces automobiles. AUTODOC recommande fortement de faire preuve de prudence et d'observer les règles de sécurité lors de travaux de réparation ou de remplacement de pièces. Ayez conscience que l'utilisation de pièces automobiles de qualité inférieure ne garantit pas un niveau approprié de sécurité routière.

© Copyright 2025. Tous les contenus de ce site, notamment textes, photographies et illustrations, sont protégés par le droit d'auteur. Tous droits, y compris droits de reproduction, de publication, de modification et de traduction, réservés par AUTODOC SE.