



Comment changer :  
courroie poly V sur  
**Mercedes W124** - Guide  
de remplacement

## TUTORIEL VIDÉO



### Important !

Cette procédure de remplacement peut être appliquée sur le modèle:  
 MERCEDES-BENZ A trois volumes (W124) 300 D 3.0 (124.130), MERCEDES-BENZ A trois volumes (W124) 300 D 3.0 4-matic (124.330), MERCEDES-BENZ Classe E Berline (W124) E 300 D (124.131), MERCEDES-BENZ A trois volumes (W124) 300 Turbo diesel 3.0 4-matic (124.333), MERCEDES-BENZ A trois volumes (W124) 300 3.0 Turbo diesel (124.133), MERCEDES-BENZ W124 Break (S124) 300 D 3.0 (124.190), MERCEDES-BENZ Classe E Break (S124) E 300 TD (124.191), MERCEDES-BENZ W124 Break (S124) 300 Turbo diesel 3.0 4-matic (124.393), MERCEDES-BENZ Classe E Break (S124) E 250 TD (124.186), MERCEDES-BENZ Classe G SUV (W463) 350 Turbo 3.5 GD (463.320, 463.321), MERCEDES-BENZ T1 Van (601, 611) 208 D 2.3, MERCEDES-BENZ T1 Camion plate-forme/Châssis (602) 308 D 2.3, MERCEDES-BENZ T1 Camion plate-forme/Châssis (601) 208 D 2.3, MERCEDES-BENZ T1 Van (601, 611) 210 D 2.8, MERCEDES-BENZ T1 Camion plate-forme/Châssis (601) 210 D 2.9, (+ 73)

Les étapes peuvent différer en fonction de la conception du véhicule.

REPLACEMENT : COURROIE POLY V – MERCEDES  
W124. LISTE DES OUTILS DONT VOUS AUREZ BESOIN :



- Clé mixte de No.16
- Couverture des ailes
- Rallonge de barre d'entraînement carrée 3/8"

**ACHETER DES OUTILS**

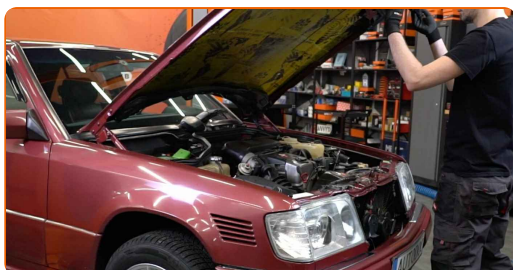
Remplacement : courroie poly V – Mercedes W124. AUTODOC recommande :

- Toutes les opérations doivent être conduites avec le moteur éteint.

## REPLACEMENT : COURROIE POLY V – MERCEDES W124. SUIVEZ LES ÉTAPES SUIVANTES :

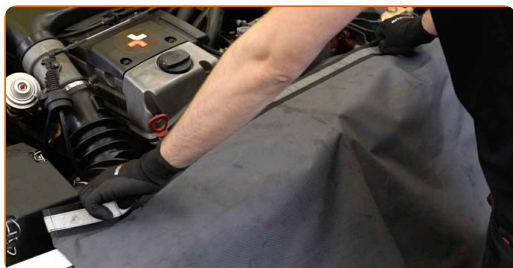
1

Ouvrez le capot.



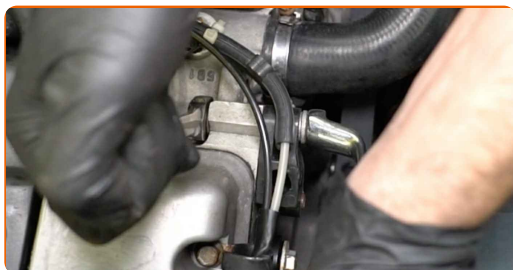
2

Servez-vous d'une housse d'aile pour protéger les parties peintes et plastiques de la voiture.

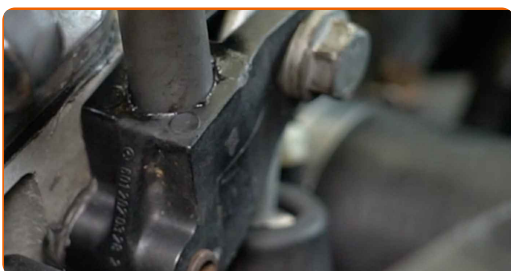


3

Dévissez le boulon de fixation du tendeur de courroie. Utilisez une clé mixte de No.16 (2 pièces).



- 4 Utilisez un levier du bon diamètre pour desserrer le tendeur et retirer le boulon de fixation. Utilisez une rallonge de barre d'entraînement carrée 3/8".



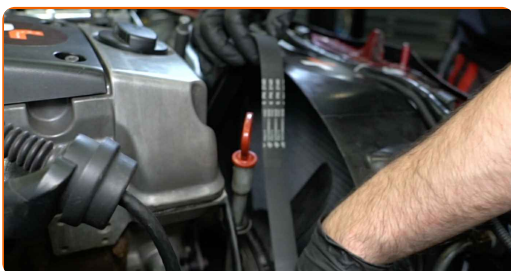
- 5 Retirez la courroie en V crantée.



**AUTODOC recommande:**

- Vérifiez l'état de la poulie du tendeur et de la poulie libre. Remplacez-les au besoin.

- 6 Installez la courroie en V crantée.



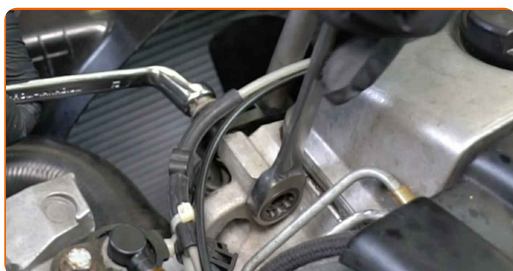
**Remplacement : courroie poly V – Mercedes W124. Les professionnels recommandent :**

- Assurez-vous que la courroie en V crantée est correctement serrée sur toutes les poulies.

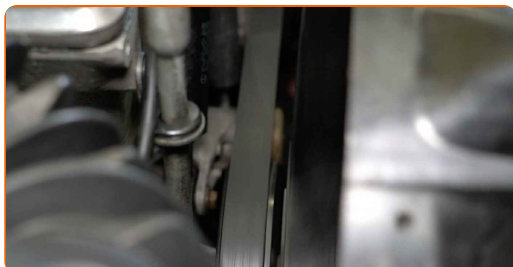
- 7** Remettez le tendeur dans sa position initiale et installez le boulon de fixation. Utilisez une rallonge de barre d'entraînement carrée 3/8".



- 8** Vissez le boulon de fixation du tendeur de courroie. Utilisez une clé mixte de No.16 (2 pièces).

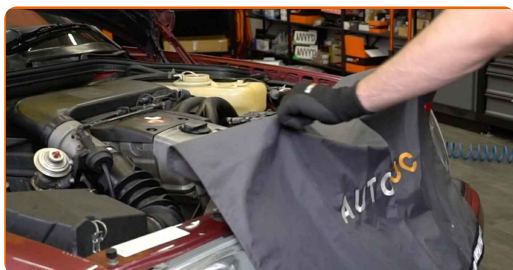


- 9** Faites tourner le moteur quelques minutes. C'est nécessaire pour s'assurer que le composant fonctionne correctement.



- 10** Éteignez le moteur.

- 11** Retirez la housse d'aile.



12

Fermez le capot.



**BIEN JOUÉ!** 

**VOIR PLUS DE TUTORIELS**

# AUTODOC – PIÈCES AUTOMOBILES EN LIGNE DE HAUTE QUALITÉ ET ABORDABLES

APPLI MOBILE AUTODOC : FAITES DE SUPER AFFAIRES DE MANIÈRE CONFORTABLE



**+ AUTODOC**

GET IT ON  
**Google Play**

Download on the  
**App Store**

**Download**

**UNE GRANDE SÉLECTION DE PIÈCES DÉTACHÉES POUR VOTRE VOITURE**

**ACHETEZ DES PIÈCES DÉTACHÉES POUR MERCEDES**

**COURROIE POLY V : UNE VASTE SÉLECTION**



**ACHETEZ DES PIÈCES AUTOMOBILES POUR MERCEDES  
W124**

**COURROIE POLY V POUR MERCEDES: ACHETEZ  
MAINTENANT**

**COURROIE POLY V POUR MERCEDES W124 : LES  
MEILLEURS OFFRES ET PROMOTIONS**

## **ⓘ CLAUSE DE NON-RESPONSABILITÉ:**

Ce document ne contient que des recommandations générales que vous pourrez trouver utiles lors de travaux de réparation ou de remplacement. AUTODOC ne peut être tenu responsable d'aucune perte, blessure ou dommage matériel occasionnés lors de processus de réparation ou de remplacement de pièces par une utilisation ou une interprétation incorrectes des informations fournies.

AUTODOC ne peut être tenu responsable d'aucune erreur ou incertitude susceptibles de figurer dans ce guide. Les informations fournies ne le sont qu'à titre purement informatif et ne sauraient se substituer aux conseils de spécialistes.

AUTODOC ne peut être tenu responsable d'aucune utilisation incorrecte ou dangereuse d'équipements, outils et pièces automobiles. AUTODOC recommande fortement de faire preuve de prudence et d'observer les règles de sécurité lors de travaux de réparation ou de remplacement de pièces. Ayez conscience que l'utilisation de pièces automobiles de qualité inférieure ne garantit pas un niveau approprié de sécurité routière.

© Copyright 2023. Tous les contenus de ce site, notamment textes, photographies et illustrations, sont protégés par le droit d'auteur. Tous droits, y compris droits de reproduction, de publication, de modification et de traduction, réservés par AUTODOC SE.