



Comment changer : filtre  
à air sur **Mercedes W211** -  
Guide de remplacement

## TUTORIEL VIDÉO



### Important !

Cette procédure de remplacement peut être appliquée sur le modèle:  
 MERCEDES-BENZ Classe E Break (S211) E 220 T CDI, MERCEDES-BENZ Classe E Berline (W211) E 220 CDI, MERCEDES-BENZ Classe E Berline (W211) E 220 CDI (211.006), MERCEDES-BENZ Classe E Berline (W211) E 270 CDI (211.016), MERCEDES-BENZ Classe E Berline (W211) E 200 CDI (211.004), MERCEDES-BENZ Classe S Berline (W220) S 320 CDI (220.025, 220.125), MERCEDES-BENZ Classe E Berline (W211) E 320 CDI (211.026), MERCEDES-BENZ Classe E Break (S211) E 220 T CDI (211.206, 211.606), MERCEDES-BENZ Classe E Break (S211) E 270 T CDI (211.216), MERCEDES-BENZ Classe E Break (S211) E 320 T CDI (211.226), MERCEDES-BENZ Classe A (W169) A 180 CDI (169.007, 169.307), MERCEDES-BENZ Classe A (W169) A 200 CDI (169.008, 169.308), MERCEDES-BENZ Classe E Berline (W211) E 200 CDI (211.007), MERCEDES-BENZ Classe E Berline (W211) E 220 CDI (211.008), MERCEDES-BENZ Classe E Break (S211) E 220 T CDI (211.208), (+ 2)

Les étapes peuvent différer en fonction de la conception du véhicule.

REEMPLACEMENT : FILTRE À AIR – MERCEDES W211.  
OUTILS DONT VOUS AVEZ BESOIN :



- Mèche Torx T25
- Douille d'entraînement n°10
- Clé à cliquet
- Pied-de-biche
- Serviette microfibrés
- Couverture des ailes

**ACHETER DES OUTILS**

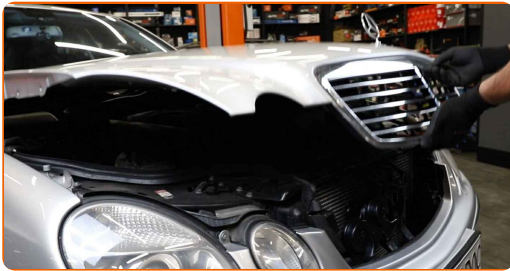
Remplacement : filtre à air – Mercedes W211. Conseil des experts d'AUTODOC

- Suivez les conditions, recommandations et critères d'opération recommandés par le fabricant.
- Toutes les opérations doivent être conduites avec le moteur éteint.

**REPLACEMENT : FILTRE À AIR – MERCEDES W211. UTILISEZ LA PROCÉDURE SUIVANTE :**

1

Ouvrez le capot.



2

Servez-vous d'une housse d'aile pour protéger les parties peintes et plastiques de la voiture.

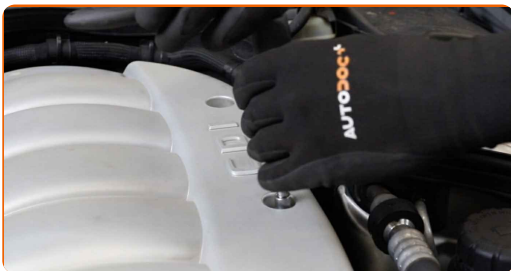


3

Dévissez les attaches du cache moteur. Utilisez la mèche Torx T25. Utilisez une clé à cliquet.



**4** Dévissez les fixations de la partie arrière du capot du moteur. Utilisez une douille n° 10. Utilisez une clé à cliquet.



**5** Retirez la partie arrière du capot du moteur.



**Remplacement : filtre à air – Mercedes W211. Conseil d'AUTODOC :**

- Ne forcez pas en retirant la pièce. Vous risqueriez de l'endommager.

**6** Retirez le couvercle du moteur.

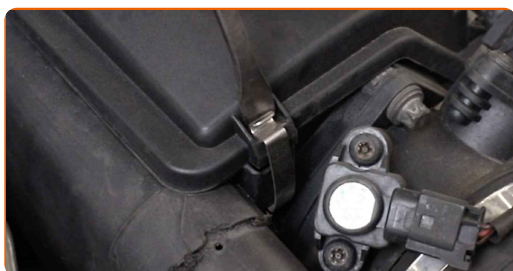


AUTODOC recommande:

- Soulevez le cache moteur et maintenez-le des deux côtés à la fois.
- Remplacement : filtre à air – Mercedes W211. Pour ne pas endommager la pièce lorsque vous la retirez, ne forcez pas trop.

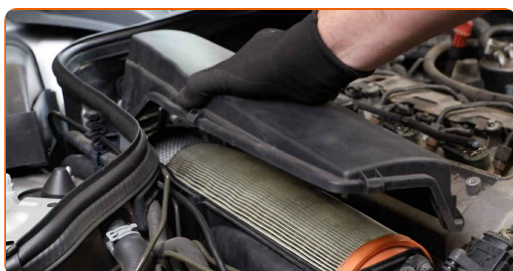
7

Déverrouillez les clips du couvercle du filtre à air. Servez-vous d'un pied-de-biche.



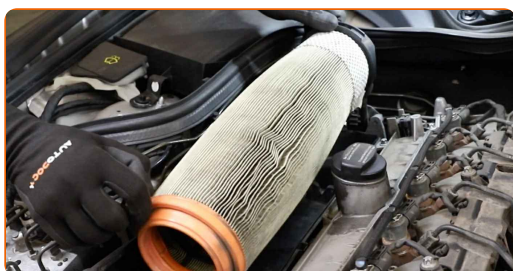
8

Retirez le couvercle du filtre.



9

Retirez l'élément filtrant du compartiment du filtre.



- 10** Recouvrez la durite d'admission d'air avec un chiffon microfibre pour empêcher que des particules n'entrent dans le système.



- 11** Nettoyez le couvercle de filtre à air et le boîtier.



**Remplacement : filtre à air – Mercedes W211. Conseil des experts d'AUTODOC**

- Avant cela, recouvrez les conduites d'air, le capteur de débit d'air (s'il y en a un) et la vanne d'étranglement avec un chiffon propre.

- 12** Retirez le tissu microfibre se trouvant sur la durite d'admission d'air.

- 13** Insérez un nouvel élément filtrant dans le compartiment du filtre. Assurez-vous que le cadre du filtre s'insère de manière ferme dans le boîtier.



**AUTODOC recommande:**

- Vérifiez que l'élément filtrant est correctement positionné. Ne le tordez pas.
- Mercedes W211 - Il est important de n'utiliser que des filtres de haute qualité.
- Pendant l'installation, assurez-vous que la poussière et les saletés ne pénètrent pas dans le boîtier de filtre à air.

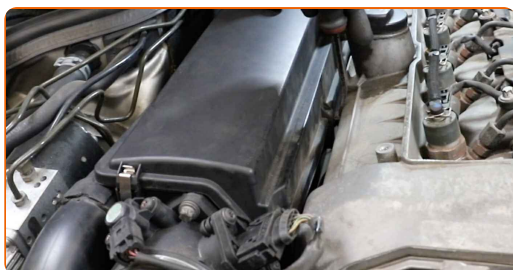
**14**

Réinstallez le couvercle du filtre à air. Fixez-le.



**15**

Appuyez sur les attaches du couvercle du filtre à air pour le remettre en place. Servez-vous d'un pied-de-biche.



**16**

Installez le couvercle du moteur et sécurisez-le.



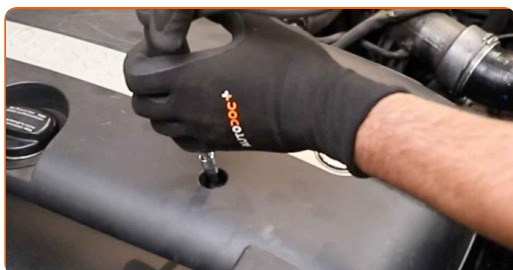


Remplacement : filtre à air – Mercedes W211. Les professionnels recommandent :

- Lors de l'installation, ne forcez pas afin d'éviter d'endommager la pièce.

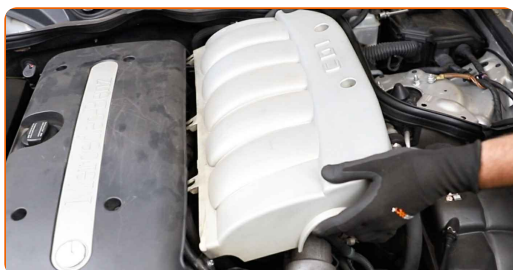
17

Vissez les attaches du cache moteur. Utilisez la mèche Torx T25. Utilisez une clé à cliquet.



18

Remettez en place la partie arrière du capot du moteur.



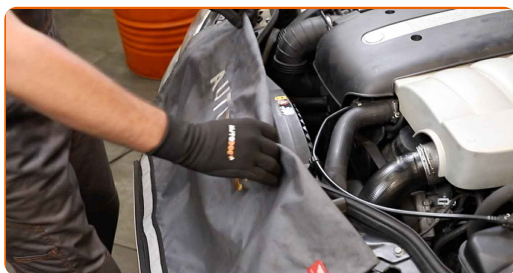
AUTODOC recommande:

- Remplacement : filtre à air – Mercedes W211. Ne forcez pas trop lors de l'installation. Vous pourriez endommager la pièce.

**19** Vissez les fixations de la partie arrière du capot du moteur. Utilisez une douille n° 10. Utilisez une clé à cliquet.



**20** Retirez la housse d'aile.



**21** Fermez le capot.



**BIEN JOUÉ !** 

**VOIR PLUS DE TUTORIELS**

# AUTODOC – PIÈCES AUTOMOBILES EN LIGNE DE HAUTE QUALITÉ ET ABORDABLES

APPLI MOBILE AUTODOC : FAITES DE SUPER AFFAIRES DE MANIÈRE CONFORTABLE



**+ AUTODOC**

GET IT ON  
**Google Play**

Download on the  
**App Store**

**Download**

**UNE GRANDE SÉLECTION DE PIÈCES DÉTACHÉES POUR VOTRE VOITURE**

**ACHETEZ DES PIÈCES DÉTACHÉES POUR MERCEDES**

**FILTRE À AIR : UNE VASTE SÉLECTION**

**ACHETEZ DES PIÈCES AUTOMOBILES POUR MERCEDES  
W211**

**FILTRE À AIR POUR MERCEDES: ACHETEZ MAINTENANT**

**FILTRE À AIR POUR MERCEDES W211 : LES MEILLEURS  
OFFRES ET PROMOTIONS**

## **ⓘ CLAUSE DE NON-RESPONSABILITÉ:**

Ce document ne contient que des recommandations générales que vous pourrez trouver utiles lors de travaux de réparation ou de remplacement. AUTODOC ne peut être tenu responsable d'aucune perte, blessure ou dommage matériel occasionnés lors de processus de réparation ou de remplacement de pièces par une utilisation ou une interprétation incorrectes des informations fournies.

AUTODOC ne peut être tenu responsable d'aucune erreur ou incertitude susceptibles de figurer dans ce guide. Les informations fournies ne le sont qu'à titre purement informatif et ne sauraient se substituer aux conseils de spécialistes.

AUTODOC ne peut être tenu responsable d'aucune utilisation incorrecte ou dangereuse d'équipements, outils et pièces automobiles. AUTODOC recommande fortement de faire preuve de prudence et d'observer les règles de sécurité lors de travaux de réparation ou de remplacement de pièces. Ayez conscience que l'utilisation de pièces automobiles de qualité inférieure ne garantit pas un niveau approprié de sécurité routière.

© Copyright 2023. Tous les contenus de ce site, notamment textes, photographies et illustrations, sont protégés par le droit d'auteur. Tous droits, y compris droits de reproduction, de publication, de modification et de traduction, réservés par AUTODOC SE.