



Comment changer :
bielle de barre
stabilisatrice avant sur
FIAT Panda 3/5 portes
(312_, 319_) - Guide de
remplacement

TUTORIEL VIDÉO SIMILAIRE



Cette vidéo présente la procédure de remplacement d'une pièce similaire sur un autre véhicule.

Important !

Cette procédure de remplacement peut être appliquée sur le modèle FIAT Panda 3/5 portes (312_, 319_) 1.2, FIAT Panda 3/5 portes (312_, 319_) 1.3 D Multijet, FIAT Panda 3/5 portes (312_, 319_) 0.9, FIAT Panda 3/5 portes (312_, 319_) 0.9 Natural Power, FIAT Panda 3/5 portes (312_, 319_) 1.3 D Multijet 4x4, FIAT Panda 3/5 portes (312_, 319_) 0.9 4x4, FIAT Panda 3/5 portes (312_, 319_) 1.2 LPG

Les étapes peuvent différer en fonction de la conception du véhicule.

Ce tutoriel a été conçu à l'origine pour la procédure de remplacement d'une pièce détachée similaire sur : FIAT BRAVO II (198) 1.6 D Multijet

REPLACEMENT : BIELLETTE DE BARRE
STABILISATRICE – FIAT PANDA 3/5 PORTES (312_,
319_). OUTILS DONT VOUS POURRIEZ AVOIR BESOIN :



- Brosse métallique
- Aérosol WD-40
- Graisse au cuivre
- Douille hexagonale n° H5
- Clé mixte de No.17
- Douille d'entraînement n°10
- Douille d'entraînement n°17
- Douille longue à choc pour jantes No.17
- Clé à cliquet
- Clé dynamométrique
- Tournevis phillips
- Cric hydraulique télescopique pour transmission
- Cale de roue

Acheter des outils

AUTODOC recommande:

- Remplacez les stabilisateurs sur une FIAT Panda 3/5 portes (312_, 319_) par paire.
- La procédure de remplacement est identique pour les deux stabilisateurs du même axe.
- Toutes les opérations doivent être conduites avec le moteur éteint.

REPLACEMENT : BIELLETTE DE BARRE STABILISATRICE – FIAT PANDA 3/5 PORTES (312_, 319_). ORDRE RECOMMANDÉ DES ÉTAPES :

1

Sécurisez les roues avec des cales.



2

Desserrez les boulons de fixation de la roue. Servez-vous d'une douille à choc pour roue N°17.



3

Surélevez l'avant de la voiture et arrimez la.

4

Dévissez les boulons de la roue.



AUTODOC recommande:

- Attention ! Pour éviter de vous blesser, tenez la roue en dévissant les boulons de fixation. FIAT Panda 3/5 portes (312_, 319_)

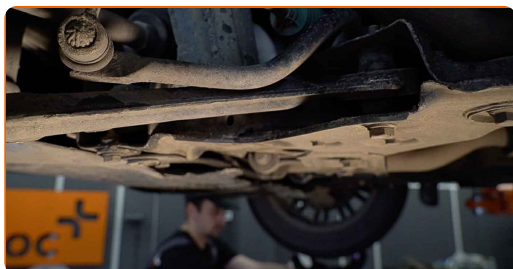
5

Retirez la roue.



6

Caler la roue opposée. Servez vous d'un cric à transmission hydraulique.



7

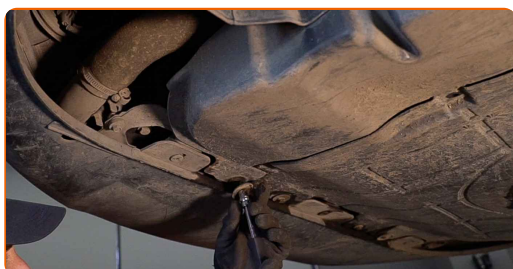
Nettoyez les fixations des stabilisateurs. Utilisez une brosse métallique. Servez vous de l'aérosol WD-40.



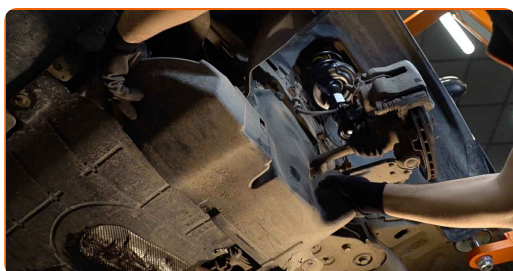
8 Dévissez la fixation reliant la biellette à l'amortisseur. Utilisez une douille n° 17. Utilisez une clé à cliquet.



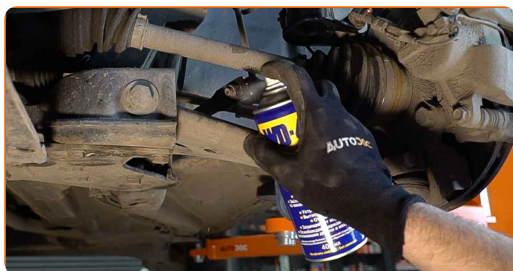
9 Dévissez et retirez les fixations des enjoliveurs. Utilisez une douille n° 10. Utilisez une clé à cliquet. Servez-vous d'un tournevis Phillips.



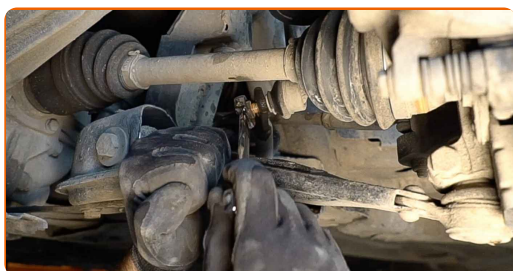
10 Retirez les garde-boues.



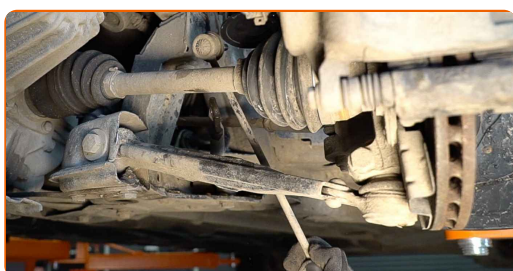
11 Nettoyez les fixations des stabilisateurs. Utilisez une brosse métallique. Servez vous de l'aérosol WD-40.



- 12** Dévissez les fixations qui relient la biellette à la barre stabilisatrice. Utilisez la clé HEX n° H5. Utilisez une clé mixte de No.17 Utilisez une clé à cliquet.



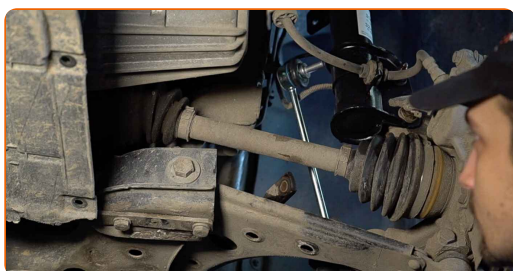
- 13** Retirez la barre stabilisatrice.



Remplacement : biellette de barre stabilisatrice – FIAT Panda 3/5 portes (312_, 319_). Les professionnels recommandent :

- Examinez les paliers du stabilisateur. Remplacez-les si nécessaire.

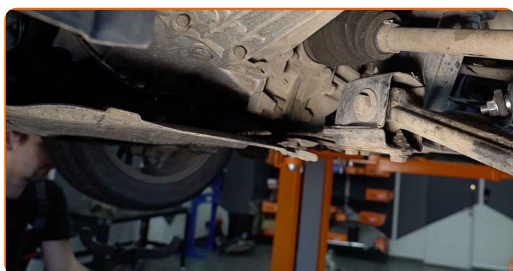
- 14** Installez une nouvelle barre, serrez les attaches.



- 15** Serrez la fixation reliant la biellette à la barre stabilisatrice. Utilisez une clé mixte de No.17 Utilisez la clé HEX n° H5. Utilisez une clé dynamométrique. Serrez-le jusqu'à 55 Nm.



- 16** Retirez le cric à transmission hydraulique.



Remplacement : biellette de barre stabilisatrice – FIAT Panda 3/5 portes (312_, 319_). Conseil des experts d'AUTODOC :

- Abaissez le cric à transmission hydraulique progressivement, sans à-coups, pour éviter d'endommager les montages et les mécanismes.

- 17** Serrez la fixation reliant la biellette à l'amortisseur. Utilisez une clé mixte de No.17. Utilisez la clé HEX n° H5. Utilisez une clé dynamométrique. Serrez-le jusqu'à 55 Nm.



18 Vissez la garniture de passage de roue.



19 Installez et vissez les fixations des garde-boues. Utilisez une douille n° 10. Utilisez une clé à cliquet. Servez-vous d'un tournevis Phillips.



20 Nettoyez le siège de fixation de la jante. Utilisez une brosse métallique. Traitez la surface de contact. Utilisez de la graisse au cuivre.

21 Installez la roue.



AUTODOC recommande:

- Attention ! Tenez la roue en vissant les boulons de fixation. FIAT Panda 3/5 portes (312_, 319_)

22

Vissez les boulons de la roue. Servez-vous d'une douille à choc pour roue N°17.



23

Abaissez la voiture et serrez les boulons de roue en ordre croisé. Servez-vous d'une douille à choc pour roue N°17. Utilisez une clé dynamométrique. Serrez-le jusqu'à 120 Nm.



24

Retirez les crics et les cales.



BIEN JOUÉ ! 

VOIR PLUS DE TUTORIELS

AUTODOC – PIÈCES AUTOMOBILES EN LIGNE DE HAUTE QUALITÉ ET ABORDABLES

APPLI MOBILE AUTODOC : FAITES DE SUPER AFFAIRES DE MANIÈRE CONFORTABLE



+ AUTODOC

GET IT ON
Google Play

Download on the
App Store

Download

UNE GRANDE SÉLECTION DE PIÈCES DÉTACHÉES POUR VOTRE VOITURE

BIELLE DE BARRE STABILISATRICE : UNE VASTE SÉLECTION

CLAUDE DE NON-RESPONSABILITÉ:

Ce document ne contient que des recommandations générales que vous pourrez trouver utiles lors de travaux de réparation ou de remplacement. AUTODOC ne peut être tenu responsable d'aucune perte, blessure ou dommage matériel occasionnés lors de processus de réparation ou de remplacement de pièces par une utilisation ou une interprétation incorrectes des informations fournies.

AUTODOC ne peut être tenu responsable d'aucune erreur ou incertitude susceptibles de figurer dans ce guide. Les informations fournies ne le sont qu'à titre purement informatif et ne sauraient se substituer aux conseils de spécialistes.

AUTODOC ne peut être tenu responsable d'aucune utilisation incorrecte ou dangereuse d'équipements, outils et pièces automobiles. AUTODOC recommande fortement de faire preuve de prudence et d'observer les règles de sécurité lors de travaux de réparation ou de remplacement de pièces. Ayez conscience que l'utilisation de pièces automobiles de qualité inférieure ne garantit pas un niveau approprié de sécurité routière.

© Copyright 2023. Tous les contenus de ce site, notamment textes, photographies et illustrations, sont protégés par le droit d'auteur. Tous droits, y compris droits de reproduction, de publication, de modification et de traduction, réservés par AUTODOC SE.