



Comment changer : filtre
d'habitacle sur **FIAT**
PUNTO EVO (199) - Guide
de remplacement

TUTORIEL VIDÉO SIMILAIRE



Cette vidéo présente la procédure de remplacement d'une pièce similaire sur un autre véhicule.

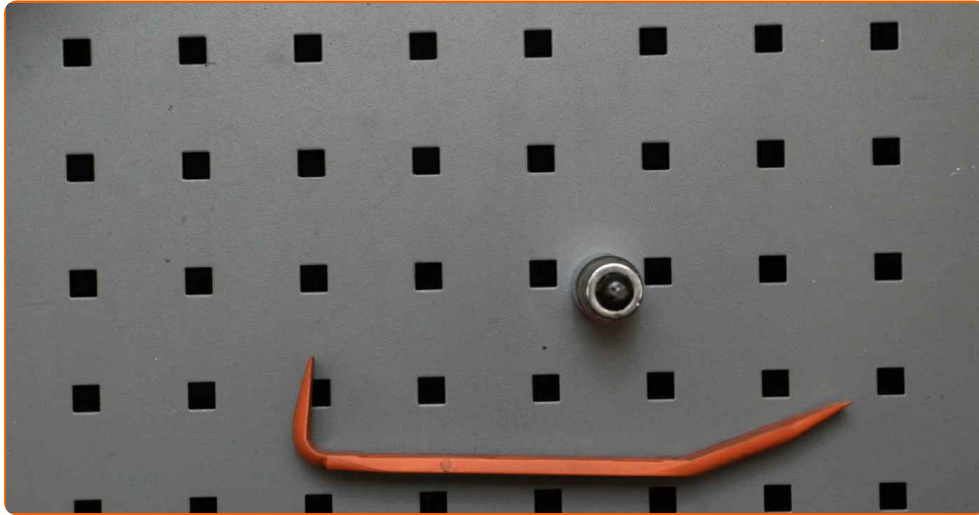
Important !

Cette procédure de remplacement peut être appliquée sur le modèle:
FIAT PUNTO EVO (199) 1.4 Natural Power, FIAT PUNTO EVO (199) 1.3 D Multijet,
FIAT PUNTO EVO (199) 1.2, FIAT PUNTO EVO (199) 1.4, FIAT PUNTO EVO (199) 1.4
LPG, FIAT PUNTO EVO (199) 1.4 16V, FIAT PUNTO EVO (199) 1.6 D Multijet

Les étapes peuvent différer en fonction de la conception du véhicule.

Ce tutoriel a été conçu à l'origine pour la procédure de remplacement d'une pièce détachée similaire sur : FIAT GRANDE PUNTO (199) 1.3 D Multijet

REEMPLACEMENT : FILTRE D'HABITACLE – FIAT PUNTO
EVO (199). OUTILS DONT VOUS AVEZ BESOIN :



• Mèche Torx T25

• Outil d'ajustement en plastique

[Acheter des outils](#)

Remplacement : filtre d'habitacle – FIAT PUNTO EVO (199). Conseil des experts d'AUTODOC :

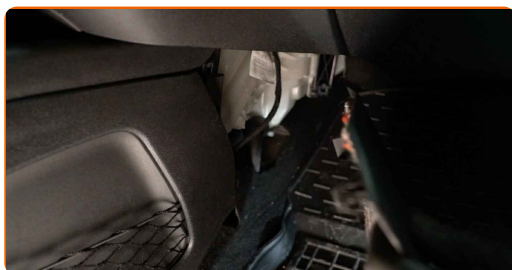
- Remplacez le filtre d'habitacle au moins une fois tous les six mois, au début du printemps et en automne.
- Suivez les conditions, recommandations et critères d'opération recommandés par le fabricant.
- Si la circulation d'air dans l'habitacle est brusquement réduite, remplacez le filtre avant la date prévu de la révision.
- Attention : tous les travaux sur la voiture - FIAT PUNTO EVO (199) - doivent être effectués avec le moteur éteint.

EFFECTUEZ LE REMPLACEMENT DANS L'ORDRE SUIVANT:

1 Réglez le siège passager le plus possible vers l'arrière.



2 Retirez le couvercle de protection latéral en plastique.



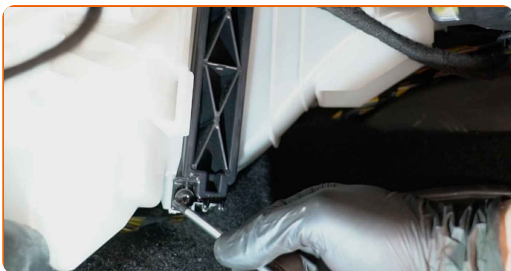
3 Retirez les clips du panneau de garniture inférieur. Servez-vous d'un outil de garniture en plastique.



4 Retirez le couvercle inférieur de la boîte à gant.



5 Dévissez les attaches du couvercle du boîtier du filtre d'habitacle. Utilisez la mèche Torx T25.



6 Retirez le couvercle du compartiment du filtre habitacle.



AUTODOC recommande:

- Remplacement : filtre d'habitacle – FIAT PUNTO EVO (199). Ne forcez pas trop lorsque vous retirez la pièce car cela pourrait l'endommager.

7

Retirez le filtre habitacle.



Remplacement : filtre d'habitacle – FIAT PUNTO EVO (199). Les experts d'AUTODOC recommandent :

- Ne tentez pas de nettoyer ou réutiliser le filtre - ceci affecterait négativement la qualité du nettoyage de l'air à l'intérieur de la voiture.

8

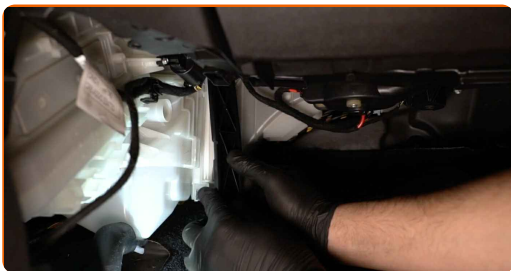
Installez le filtre d'habitacle sur son siège de montage.



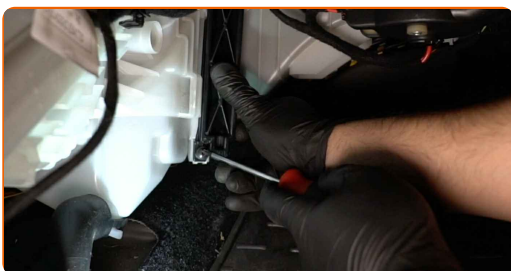
Remplacement : filtre d'habitacle – FIAT PUNTO EVO (199). Les experts d'AUTODOC recommandent :

- Vérifiez que l'élément filtrant est correctement positionné. Ne le tordez pas.
- Suivez la direction de la flèche montrant la direction de l'air sur le filtre.
- FIAT PUNTO EVO (199) - Il est important de n'utiliser que des filtres de haute qualité.

9 Réinstallez le couvercle du compartiment du filtre habitacle.



10 Vissez les attaches du couvercle du boîtier du filtre d'habitacle. Utilisez la mèche Torx T25.



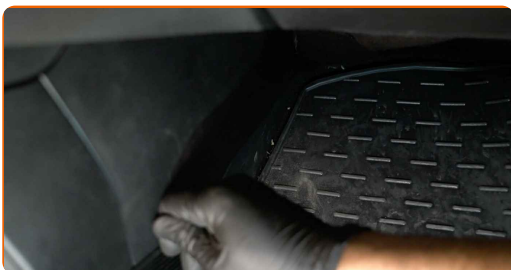
11 Installez le fond de la boîte à gants.



12 Installez les clips du panneau de garniture inférieur.



13 Installez le panneau latéral en plastique. En vous servant des guidages, installez la pièce et attachez-la.

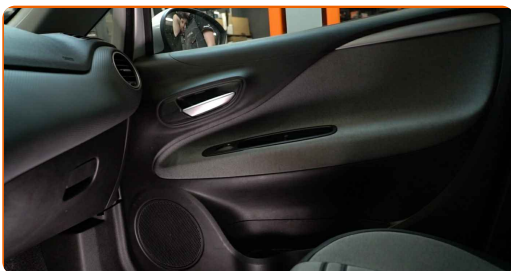


AUTODOC recommande:

- Remplacement : filtre d'habitacle – FIAT PUNTO EVO (199). Ne forcez pas trop lors de l'installation. Vous pourriez endommager les fixations.

14

Réréglez le siège passager dans sa position initiale.



15

Allumez le contact.

16

Activez la climatisation. C'est nécessaire pour s'assurer que le composant fonctionne correctement.

17

Éteignez le contact.

BIEN JOUÉ ! 

[VOIR PLUS DE TUTORIELS](#)

AUTODOC – PIÈCES AUTOMOBILES EN LIGNE DE HAUTE QUALITÉ ET ABORDABLES

APPLI MOBILE AUTODOC : FAITES DE SUPER AFFAIRES DE MANIÈRE CONFORTABLE



+ AUTODOC

GET IT ON  **Google Play**

 **Download on the App Store**

Download

UNE GRANDE SÉLECTION DE PIÈCES DÉTACHÉES POUR VOTRE VOITURE

FILTRE D'HABITACLE : UNE VASTE SÉLECTION

CLAUSE DE NON-RESPONSABILITÉ:

Ce document ne contient que des recommandations générales que vous pourrez trouver utiles lors de travaux de réparation ou de remplacement. AUTODOC ne peut être tenu responsable d'aucune perte, blessure ou dommage matériel occasionnés lors de processus de réparation ou de remplacement de pièces par une utilisation ou une interprétation incorrectes des informations fournies.

AUTODOC ne peut être tenu responsable d'aucune erreur ou incertitude susceptibles de figurer dans ce guide. Les informations fournies ne le sont qu'à titre purement informatif et ne sauraient se substituer aux conseils de spécialistes.

AUTODOC ne peut être tenu responsable d'aucune utilisation incorrecte ou dangereuse d'équipements, outils et pièces automobiles. AUTODOC recommande fortement de faire preuve de prudence et d'observer les règles de sécurité lors de travaux de réparation ou de remplacement de pièces. Ayez conscience que l'utilisation de pièces automobiles de qualité inférieure ne garantit pas un niveau approprié de sécurité routière.

© Copyright 2023. Tous les contenus de ce site, notamment textes, photographies et illustrations, sont protégés par le droit d'auteur. Tous droits, y compris droits de reproduction, de publication, de modification et de traduction, réservés par AUTODOC SE.