



Comment changer :
plaquettes de frein avant
sur **FIAT Punto I 3/5**
portes (176) - Guide de
remplacement

TUTORIEL VIDÉO SIMILAIRE



Cette vidéo présente la procédure de remplacement d'une pièce similaire sur un autre véhicule.

Important !

Cette procédure de remplacement peut être appliquée sur le modèle:
FIAT Punto I 3/5 portes (176) 1.1 55, FIAT Punto I 3/5 portes (176) 1.2 60, FIAT Punto I 3/5 portes (176) 1.2 75, FIAT Punto I 3/5 portes (176) 1.7 TD, FIAT Punto I 3/5 portes (176) 1.7 D

Les étapes peuvent différer en fonction de la conception du véhicule.

Ce tutoriel a été conçu à l'origine pour la procédure de remplacement d'une pièce détachée similaire sur : FIAT Panda II 5 portes (169) 1.2

REPLACEMENT : PLAQUETTES DE FREIN – FIAT PUNTO I 3/5 PORTES (176). LISTE DES OUTILS DONT VOUS AUREZ BESOIN :



- Brosse métallique
- Brosse de nettoyage en nylon
- Aérosol WD-40
- Nettoyant multi-usages en spray
- Nettoyant freins
- Pâte anti-grincements
- Graisse au cuivre
- Clé dynamométrique
- Douille longue à choc pour jantes No.17
- Repousse piston pour étrier de frein
- Pied-de-biche
- Poinçon effilé
- Marteau
- Pinces à bout rond
- Cale de roue

Acheter des outils

Remplacement : plaquettes de frein – FIAT Punto I 3/5 portes (176). Les experts d'AUTODOC recommandent :

- Effectuez le remplacement complet des plaquettes de frein pour chaque essieu. Ceci offre un freinage efficace.
- La procédure de remplacement est la même pour les deux plaquettes du même axe.
- Attention : tous les travaux sur la voiture - FIAT Punto I 3/5 portes (176) - doivent être effectués avec le moteur éteint.

EFFECTUEZ LE REMPLACEMENT DANS L'ORDRE SUIVANT:

1 Ouvrez le capot. Dévissez le bouchon du réservoir de liquide de frein.

2 Sécurisez les roues avec des cales.



3 Desserrez les boulons de fixation de la roue. Servez-vous d'une douille à choc pour roue N°17.



4 Surélevez l'avant de la voiture et arrimez la.

5

Dévissez les boulons de la roue.



AUTODOC recommande:

- Attention ! Pour éviter de vous blesser, tenez la roue en dévissant les boulons de fixation. FIAT Punto I 3/5 portes (176)

6

Retirez la roue.



7

Nettoyez les fixations de l'étrier de frein. Utilisez une brosse métallique. Servez vous de l'aérosol WD-40. Servez-vous d'un aérosol nettoyant multi-usages.



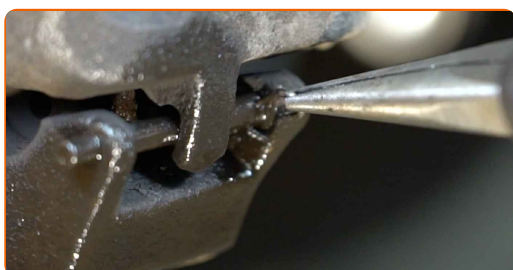
8

Séparez les plaquettes de frein. Servez-vous d'un pied-de-biche.



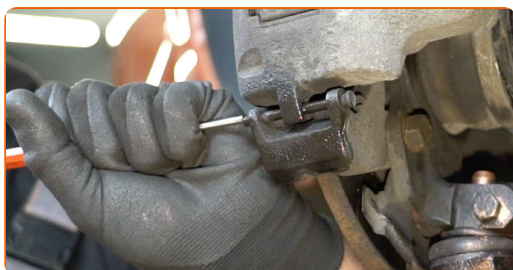
9

Retirez le clip de retenue de la goupille de verrouillage. Servez-vous de pinces à bout rond.



10

Retirez la goupille fendue de l'étrier de frein. Servez-vous d'un poinçon effilé. Servez-vous d'un marteau.



11

Soulevez l'étrier.



Remplacement : plaquettes de frein – FIAT Punto I 3/5 portes (176). Conseil des experts d'AUTODOC :

- N'appuyez pas sur la pédale de frein après le retrait de l'étrier de frein. Le piston pourrait tomber du cylindre de frein, et entraîner une fuite de liquide de frein et une dépressurisation du système.
- Vérifiez le support de l'étrier de frein, ses vis de guidage et ses soufflets. Nettoyez-les. Remplacez-les si nécessaire.

12

Retirez les plaquettes de frein.

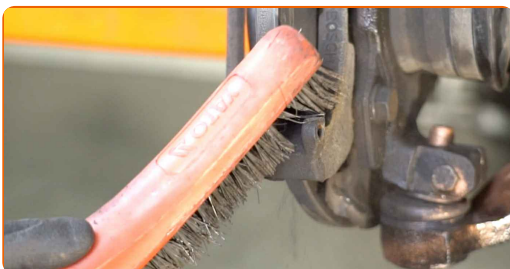


Remplacement : plaquettes de frein – FIAT Punto I 3/5 portes (176). Conseil des experts d'AUTODOC :

- Mesurez l'épaisseur des disques de frein. Si la limite est atteinte, la pièce doit être remplacée.

13

Nettoyez le support de l'étrier de frein et retirez toute poussière et encrassement. Utilisez une brosse métallique. Servez-vous d'un aérosol nettoyant multi-usages.



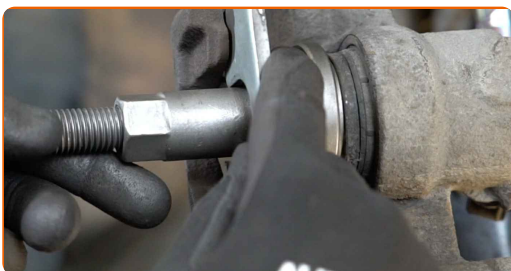
- 14 Lubrifiez le piston de l'étrier de frein. Utilisez une brosse de nettoyage en nylon. Servez-vous d'un nettoyant pour freins.



AUTODOC recommande:

- Remplacement : plaquettes de frein – FIAT Punto I 3/5 portes (176). Après avoir appliqué le spray, attendez quelques minutes.

- 15 Appuyez sur le piston de l'étrier de roue. Servez-vous d'un repousse piston pour étrier de frein.



- 16 Appliquez du produit sur la zone de contact entre les plaquettes de frein et le support d'étrier de frein. Servez-vous d'une pâte anti-grincement.



Remplacement : plaquettes de frein – FIAT Punto I 3/5 portes (176). Conseil :

- Assurez-vous que la surface du disque est propre avant d'installer les plaquettes.

17

Installez les plaquettes de frein neuves.



Remplacement : plaquettes de frein – FIAT Punto I 3/5 portes (176). Conseil d'AUTODOC :

- Assurez-vous que les plaquettes sont installées garnitures face au disque.

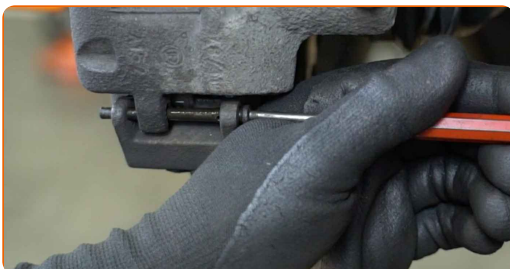
18

Installez l'étrier de frein et fixez-le.



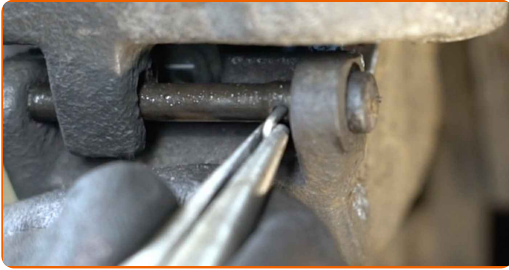
19

Installez la goupille fendue de l'étrier de frein. Servez-vous d'un poinçon effilé. Servez-vous d'un marteau.



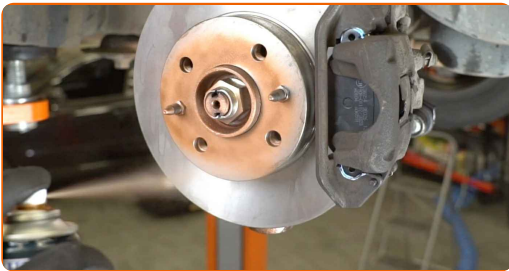
20

Placez le clip de retenue de la goupille de verrouillage. Servez-vous de pinces à bout rond.



21

Appliquez du produit sur la zone de contact entre le disque de frein et la jante. Utilisez de la graisse au cuivre.



22

Nettoyez la surface du disque de frein. Servez-vous d'un nettoyant pour freins.



AUTODOC recommande:

- Remplacement : plaquettes de frein – FIAT Punto I 3/5 portes (176). Après avoir appliqué le spray, attendez quelques minutes.

23

Installez la roue.

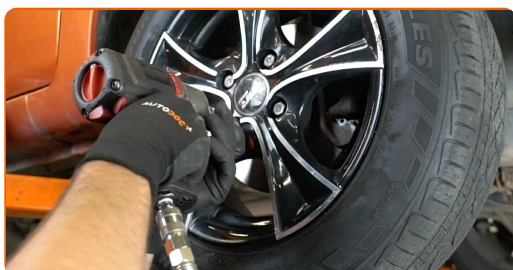


AUTODOC recommande:

- Attention ! Tenez la roue en vissant les boulons de fixation. FIAT Punto I 3/5 portes (176)

24

Vissez les boulons de la roue. Servez-vous d'une douille à choc pour roue N°17.



25

Abaissez la voiture et serrez les boulons de roue en ordre croisé. Servez-vous d'une douille à choc pour roue N°17. Utilisez une clé dynamométrique. Serrez-le jusqu'à 98 Nm.



26

Retirez les crics et les cales.



Remplacement : plaquettes de frein – FIAT Punto I 3/5 portes (176). Les experts d'AUTODOC recommandent :

- Vérifiez le niveau du liquide de frein dans le vase d'expansion et ajoutez-en si nécessaire.

27 Resserez le bouchon du réservoir de liquide de frein.

Remplacement : plaquettes de frein – FIAT Punto I 3/5 portes (176). Les professionnels recommandent :

- Sans démarrer le moteur, pressez à plusieurs reprises sur la pédale de frein jusqu'à ce que vous sentiez une résistance.

28 Fermez le capot.

Remplacement : plaquettes de frein – FIAT Punto I 3/5 portes (176). Conseil d'AUTODOC :

- Ralentissez doucement pendant les premiers 150 à 200 km après un remplacement de plaquettes de frein. Evitez les freinages inutiles ou brusques.

BIEN JOUÉ! 

VOIR PLUS DE TUTORIELS

AUTODOC – PIÈCES AUTOMOBILES EN LIGNE DE HAUTE QUALITÉ ET ABORDABLES

APPLI MOBILE AUTODOC : FAITES DE SUPER AFFAIRES DE MANIÈRE CONFORTABLE

UNE GRANDE SÉLECTION DE PIÈCES DÉTACHÉES POUR VOTRE VOITURE

PLAQUETTES DE FREIN : UNE VASTE SÉLECTION

ⓘ CLAUSE DE NON-RESPONSABILITÉ:

Ce document ne contient que des recommandations générales que vous pourrez trouver utiles lors de travaux de réparation ou de remplacement. AUTODOC ne peut être tenu responsable d'aucune perte, blessure ou dommage matériel occasionnés lors de processus de réparation ou de remplacement de pièces par une utilisation ou une interprétation incorrectes des informations fournies.

AUTODOC ne peut être tenu responsable d'aucune erreur ou incertitude susceptibles de figurer dans ce guide. Les informations fournies ne le sont qu'à titre purement informatif et ne sauraient se substituer aux conseils de spécialistes.

AUTODOC ne peut être tenu responsable d'aucune utilisation incorrecte ou dangereuse d'équipements, outils et pièces automobiles. AUTODOC recommande fortement de faire preuve de prudence et d'observer les règles de sécurité lors de travaux de réparation ou de remplacement de pièces. Ayez conscience que l'utilisation de pièces automobiles de qualité inférieure ne garantit pas un niveau approprié de sécurité routière.

© Copyright 2022. Tous les contenus de ce site, notamment textes, photographies et illustrations, sont protégés par le droit d'auteur. Tous droits, y compris droits de reproduction, de publication, de modification et de traduction, réservés par AUTODOC GmbH.